



GEMEINDERECHNUNG



2008

**LAUFENDE RECHNUNG
INVESTITIONSRECHNUNG
BESTANDESRECHNUNG**

Inhaltsverzeichnis zur Jahresrechnung 2008	2 - 3
--	-------

Vorbericht zum Voranschlag 2008

- Allgemeines
 - Rechnungsleger4
 - Buchhaltung4
 - Voranschlag und Steuer-/Gebührensätze4
 - Rechnungsrevision.....4
 - Grundlagerechnung.....4
- Laufende Rechnung
 - Rechnungsergebnis5
 - Umsatzverschiebung Rechnung - Voranschlag5
 - Grafische Darstellungen 6 - 7
 - Budgetabweichungen 8 - 14
 - Abschreibungstabelle 15 - 16
 - Wiederbeschaffungswert / Einlage Werterhalt 16 - 17
 - Berechnung der Kennzahlen und deren Entwicklung im 5-Jahres-Vergleich 18 - 20
- Investitionsrechnung
 - Allgemeine Bemerkungen zur Investitionsrechnung.....21
 - Bemerkungen zu den einzelnen Positionen der Investitionsrechnung 21 - 22
 - Grafische Darstellung der Investitionsrechnung / Vergleich Einnahmen und Ausgaben Rechnung – Voranschlag23
 - Investitionsrechnung mit Verpflichtungskreditkontrolle.....24
 - Orientierung über abgeschlossene Investitionen.....25
- Vermögensrechnung
 - Aktiven26
 - Passiven.....26
 - Kapital26
- Anhang zur Jahresrechnung 2008
 - a) Bürgschaften, Garantieverpflichtungen und Pfandbestellungen z.G. Dritter27
 - b) Verpflichtungen für Rückzahlungen von Bevorschussungen bei Erschliessungen27
 - c) Nicht bilanzierte Leasingverpflichtungen27
 - d) Brandversicherungswert der Sachanlagen27
 - e) Ausgegebene, eigene Anleihensobligationen27
 - f) Aufwertungen im Finanzvermögen.....27
 - g) Angaben über wesentliche Änderungen in der Rechnungslegung.....28
 - h) Angaben über wesentliche Beteiligungen an Unternehmen.....28
- Schlussbemerkungen29

Fachausdrücke und Abkürzungen

- Rechnungsergebnis des ordentlichen Finanzhaushaltes.....30
- Vergleich Rechnung – Voranschlag – Rechnung.....30
- Abschreibungen30
- Amortisationen30
- Vorfinanzierungen.....30
- Buchwert.....30

Laufende Rechnung 2008

• Zusammenzug	31
• Allgemeine Verwaltung	32 - 35
• Öffentliche Sicherheit	36 - 37
• Bildung	38 - 41
• Kultur, Freizeit	42
• Gesundheit	43
• Soziale Wohlfahrt	44 - 45
• Verkehr	46 - 47
• Umwelt, Raumordnung	48 - 50
• Volkswirtschaft	51
• Finanzen, Steuern	52 - 53
• Artengliederung / Zusammenzug	54
• Artengliederung 3-stufig	55 - 57

Investitionsrechnung 2008

• Zusammenzug	58
• Investitionsrechnung	59 - 60
• Artengliederung / Zusammenzug	61
• Artengliederung 3-stufig	62

Ergebnisse der Verwaltungsrechnung 2008

• Mehrstufige Gewinn-/Verlustaufzeigung	63
• Gesamtüberblick	64

Bestandesrechnung 2008

• Zusammenzug	65
• Aktiven	66 - 69
• Passiven	70 - 71

Bericht der Rechnungsprüfungskommission der Gemeinde Starrkirch-Wil über die Rechnung 2008

72

Antrag des Gemeinderates an die Gemeindeversammlung

73



Der Dorfplatz

VORBERICHT ZUR JAHRESRECHNUNG 2008

I. ALLGEMEINES

1. Rechnungsleger

Die vorliegende Jahresrechnung 2008 der Einwohnergemeinde Starrkirch-Wil wurde nach dem „Neuen Rechnungsmodell“ (NRM) erstellt. Verantwortlich für die Rechnungslegung ist:

- Beat Gradwohl, Gemeindeverwalter, Starrkirch-Wil

unter Mithilfe von

- Fabian Kellerhals, Verwaltungsangestellter, Hägendorf
- Manuela Studer, Verwaltungsangestellte, Wolfwil (Beschäftigung bis 30. September 2008)
- Fabian Küng, Verwaltungsangestellter, Niedergösgen (Beschäftigung ab 6. August 2008)

2. Buchhaltung

Doppelte Buchhaltung mit EDV-Anlage, Software GemoWin NG (Lieferant: Dialog Verwaltungs-Data AG, Rothenburg). Es wurden folgende Rechnungen erstellt:

- Laufende Rechnung 2008
- Investitionsrechnung 2008
- Vermögensrechnung 2008

3. Voranschlag und Steuer-/Gebührensätze

Der Voranschlag für das Jahr 2008 mit einem Aufwandüberschuss in der Laufenden Rechnung von Fr. 608'300.00 und Nettoinvestitionen in der Investitionsrechnung von Fr. 177'500.00 wurde von der Gemeindeversammlung am 10. Dezember 2007 genehmigt. Der Voranschlag 2008 beinhaltet folgende Steuer-/Gebührensätze:

- Gemeindesteuern: 97 % der einfachen Staatssteuer als Einkommenssteuer
97 % der einfachen Staatssteuer als Vermögenssteuer
- Feuerwehr-Ersatzabgabe: 10 % der einfachen Staatssteuer als Feuerwehr-Ersatzabgabe (mindestens Fr. 20.00, maximal Fr. 250.00)
- Personalsteuer: Fr. 20.00
- Hundetaxe: Fr. 100.00 (davon Fr. 20.00 für die Hundemarke)
- Wassergebühren: Fr. 30.00 als Grundgebühr pro Wohnung oder pro Einfamilienhaus (exkl. 2.4 % MwSt.)
Fr. 75.00 als Grundgebühr pro Gewerbebetrieb (exkl. 2.4 % MwSt.)
Fr. 30.00 als Zählermiete pro Wasseranschluss (exkl. 2.4 % MwSt.)
Fr. 1.50 als Verbrauchsgebühr pro Kubikmeter Frischwasserbezug (exkl. 7.6 % MwSt.)
- Abwassergebühren: Fr. 120.00 als Grundgebühr pro Wohnung oder pro Einfamilienhaus oder pro Gewerbebetrieb (exkl. 7.6 % MwSt.)
Fr. 1.25 als Verbrauchsgebühr pro Kubikmeter Frischwasserbezug (exkl. 7.6 % MwSt.)
- Abfallgebühren: Fr. 38.00 als Grundgebühr pro Haushalt, Dienstleistungs-, Industrie- und Gewerbebetrieb (inkl. 7.6 % MwSt.). Übrige Kehrichtgebühren (Kehricht, Sperrgut, Grüngut, Häckselservice) gemäss Preisbildung Abfallgebühren der Stadt Olten.

4. Rechnungsrevision

Die Verwaltungsrechnung 2008 wurde von der Finanz- und Rechnungsprüfungskommission Starrkirch-Wil, in Zusammenarbeit mit der Firma ROD Treuhandgesellschaft des Schweizerischen Gemeindeverbandes AG revidiert. Der Gemeinderat genehmigte die Verwaltungsrechnung 2008 an seiner Sitzung vom 18. Mai 2009.

5. Grundlagerechnung

Als Grundlagerechnung diente die Schlussbilanz per 31. Dezember 2007. Diese wurde an der Gemeindeversammlung vom 23. Juni 2008 genehmigt.

II. LAUFENDE RECHNUNG

1. Rechnungsergebnis

	Rechnung 2008	Voranschlag 2008	Rechnung 2007
• Gesamtertrag	6'826'598.89	6'711'300.00	7'142'600.63
• Gesamtaufwand	7'352'462.06	7'319'600.00	7'077'788.20
• Ertragsüberschuss			64'812.43
• Aufwandüberschuss	525'863.17	608'300.00	

Die Steueranlage betrug bei der Rechnung 2007 und bei der Rechnung 2006 jeweils 97 % der einfachen Staatssteuer.

Die Rechnung 2008 schliesst um Fr. 82'436.83 besser ab als der Voranschlag 2008 und um Fr. 590'675.60 schlechter als die Rechnung 2007.

Der Rechnungsumsatz ergab beim Aufwand mit einem total von Fr. 7'352'462.06 eine Umsatzsteigerung von Fr. 32'862.06 gegenüber dem Voranschlag 2008 und eine Umsatzrücksteigerung von Fr. 274'673.86 gegenüber der Rechnung 2007. Beim Ertrag von Fr. 6'826'598.89 ist eine Umsatzsteigerung von Fr. 115'298.89 gegenüber dem Voranschlag 2008 und ein Umsatzrückgang von Fr. 316'001.74 gegenüber der Rechnung 2007 zu verzeichnen.

2. Umsatzverschiebung Rechnung - Voranschlag 2008

	Saldo- veränderung	Aufwand Mehr	Aufwand Minder	Ertrag Mehr	Ertrag Minder
0. Allgemeine Verwaltung	+ 18'310.95	44'070.85		25'759.90	
1. Öffentliche Sicherheit	- 14'361.50	7'838.00		22'199.50	
2. Bildung	+ 90'172.25	95'405.15		5'232.90	
3. Kultur, Freizeit	- 7'973.40		328.05	7'645.35	
4. Gesundheit	+ 3'419.10	2'191.45			1'227.65
5. Soziale Wohlfahrt	+ 122'547.45	196'546.95		73'999.50	
6. Verkehr	- 18'170.00		11'206.25	6'963.75	
7. Umwelt, Raumordnung	+ 15'704.45		361'664.80		377'369.25
8. Volkswirtschaft	+ 705.35		918.80		1'624.15
9. Finanzen, Steuern	- 292'791.48	60'927.56		353'719.04	
TOTAL	- 82'436.83	406'979.96	374'117.90	495'519.94	380'221.055

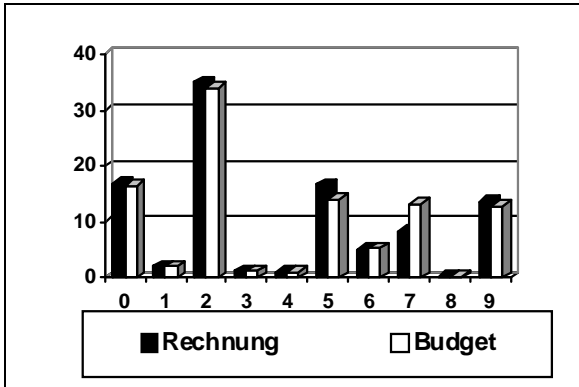


Einweihung Dorfplatz und Pétanque-Anlage sowie definitiver Standort Gugelmann-Kunstwerk

3. Grafische Darstellungen

Die nachstehenden Grafiken sollen die Verwaltungsrechnung 2008 im Vergleich Rechnung - Voranschlag optisch darstellen.

AUFWAND



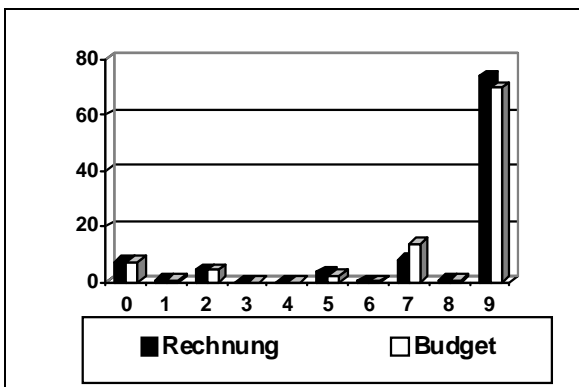
RECHNUNG 2008

0. Allgemeine Verwaltung	16.89
1. Öffentliche Sicherheit	2.13
2. Bildung	35.05
3. Kultur, Freizeit	1.19
4. Gesundheit	0.99
5. Soziale Wohlfahrt	16.66
6. Verkehr	5.13
7. Umwelt, Raumordnung	8.22
8. Volkswirtschaft	0.15
9. Finanzen, Steuern	13.58

VORANSCHLAG 2008

0. Allgemeine Verwaltung	16.37
1. Öffentliche Sicherheit	2.03
2. Bildung	33.91
3. Kultur, Freizeit	1.20
4. Gesundheit	0.97
5. Soziale Wohlfahrt	14.05
6. Verkehr	5.31
7. Umwelt, Raumordnung	13.19
8. Volkswirtschaft	0.17
9. Finanzen, Steuern	12.81

ERTRAG



RECHNUNG 2008

0. Allgemeine Verwaltung	7.49
1. Öffentliche Sicherheit	1.01
2. Bildung	4.55
3. Kultur, Freizeit	0.11
4. Gesundheit	0.03
5. Soziale Wohlfahrt	3.79
6. Verkehr	0.42
7. Umwelt, Raumordnung	8.01
8. Volkswirtschaft	0.66
9. Finanzen, Steuern	73.94

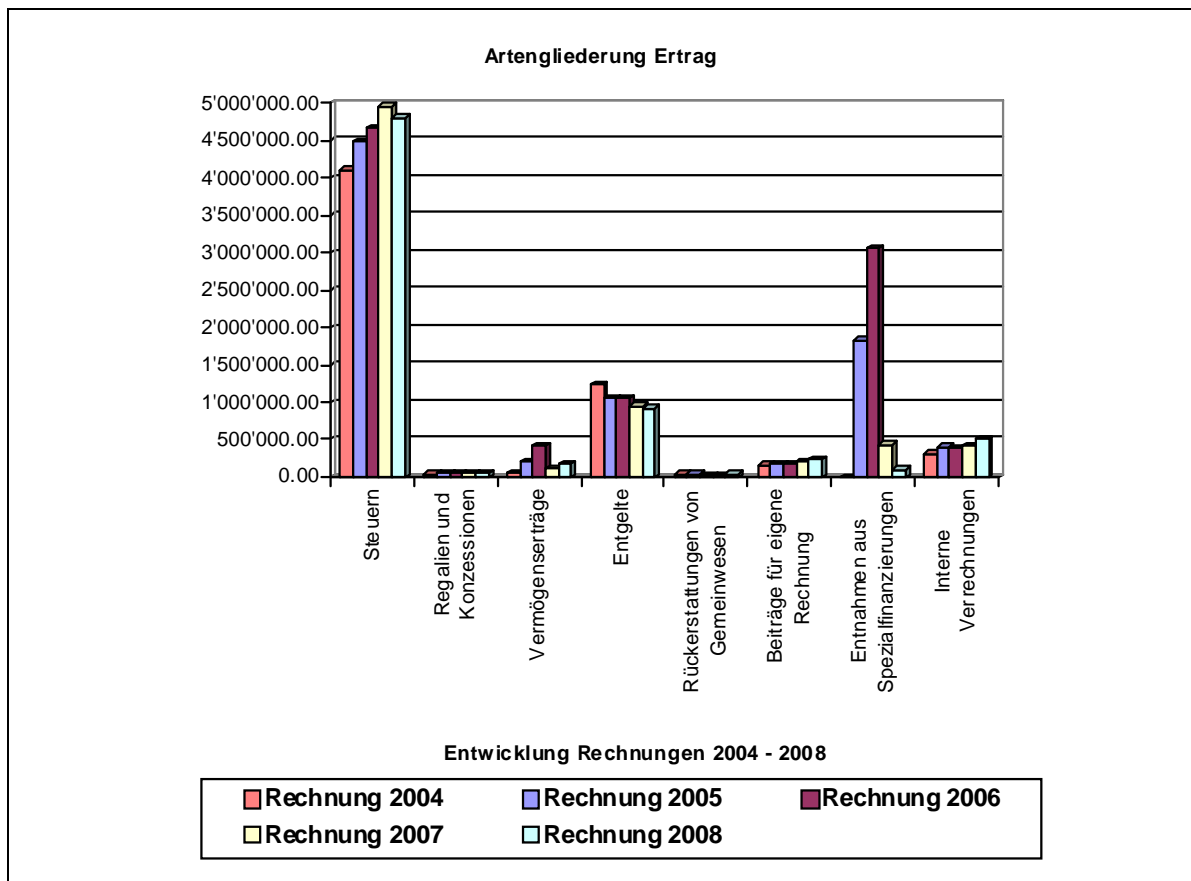
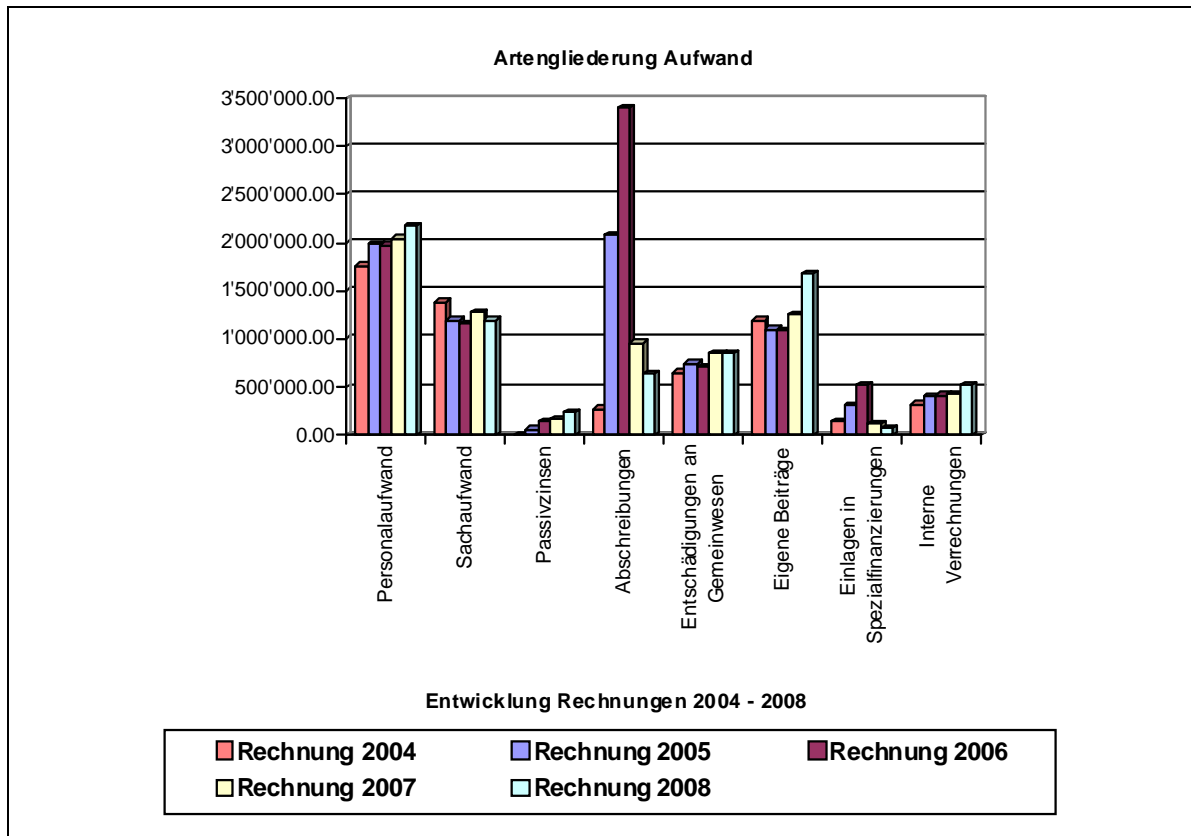
VORANSCHLAG 2008

0. Allgemeine Verwaltung	7.23
1. Öffentliche Sicherheit	0.69
2. Bildung	4.56
3. Kultur, Freizeit	0.00
4. Gesundheit	0.04
5. Soziale Wohlfahrt	2.75
6. Verkehr	0.32
7. Umwelt, Raumordnung	13.77
8. Volkswirtschaft	0.70
9. Finanzen, Steuern	69.94



Jungbürgerfeier 2008

Die nachstehenden Grafiken sollen den Mehrjahresvergleich nach Arten optisch darstellen:



4. Budgetabweichungen

Über die grössten Budgetabweichungen in der Gemeinderechnung 2008 auf den einzelnen Kostenstellen beim **Aufwand** orientiert nachfolgende Aufstellung. Beträge unter 5'000 Franken sind - gemäss Beschluss des Gemeinderates vom 22. Mai 2000 - nicht mehr aufgeführt:

<u>Konto</u>	<u>Aufwand mehr</u>		<u>Aufwand minder</u>	<u>Begründung</u>
012.300.01			6'315.00	Sitzungs- und Taggelder Gemeinderat. Die Sitzungsgelder des Gemeinderates sind im Vergleich zum Vorjahr zurück gegangen.
012.318.00	35'565.50	**		Honorare für Beratungen, Anwalts- und Gerichtskosten. Für verschiedene Verfahren sind im vergangenen Jahr Beratungen und Anwaltskosten angefallen. Im Vordergrund steht dabei das Mandat des Bautreuhänders und des Baujuristen für das Projekt „Realisierung Gemeindezentrum“.
020.301.00	8'248.40	**		Besoldungen hauptamtliches Personal. Als die Kündigung von Frau Manuela Studer für die Teilzeitstelle (40%) bekannt wurde, hat der Gemeinderat den Lernenden Fabian Küng, der im Sommer die Lehrabschlussprüfung absolvierte, befristet bis Mitte 2009 mit einem 100 % Pensum angestellt.
020.318.04			10'821.55	Gebühren und Bewilligungen. Diese Aufwandposition wurde zu hoch budgetiert.
027.318.04			5'981.65	Fachliche Beratung und Begleitung der Bau- und Werkkommission. Es hat sich gezeigt, dass die Bau- und Werkkommission für die Abarbeitung alter Penzenzen sowie für laufende Beratungen einen externen Berater benötigt. Der Gemeinderat hat mit einem Baufachmann eine entsprechende Vereinbarung abgeschlossen. Der im Jahre 2008 vorgesehene Stundenaufwand wurde nicht erreicht.
028.303.00			12'677.90	Sozialversicherungsbeiträge. Die budgetierten Mehrkosten für die höhere Lohnsumme wirkt sich erst im Jahre 2009 aus, da die Schlussrechnung der Ausgleichskasse noch nicht vorliegt.
028.304.00	6'160.35	**		Personalversicherungsbeiträge. Hier wirken sich die höheren Lohnsummen, vor allem im Bildungsbereich aus.
028.305.00	6'402.00	**		Unfall- und Krankenversicherungsbeiträge. Die erhöhte Gesamtlohnsumme wurde bei der Budgetierung dieser Kostenstelle nicht berücksichtigt.
028.395.00	15'038.65	**		Interne Verteilung Erwerbsausfallentschädigungen, Versicherungsleistungen UVG und Kinderzulagen. In der vorliegenden Rechnung werden die Kinderzulagen und die Versicherungsleistungen sowie die Erwerbsausfallentschädigungen auf die entsprechenden Sachgruppen umverteilt.
090.318.02	8'361.10	**		Honorar für Planaufnahmen der bestehenden Gebäude. Der Gemeinderat hat einen Nachtragskredit für die Planaufnahme der bestehenden Gebäude im Bereich Heizung/Sanitär/Lüftung genehmigt, nachdem diese Plandokumente beim seinerzeitigen Bau des Werkgebäudes nicht mehr verfügbar waren.
140.311.00	5'218.50	**		Anschaffungen von Mobilien, Maschinen, Geräten, Ausrüstungen. Am 18. Februar 2008 genehmigte der Gemeinderat einen Nachtragskredit für die Anschaffung eines Schlüssel-Aufbewahrungssystems für die Feuerwehr.
160.352.00			7'045.50	Verwaltungskostenbeitrag an Olten für Zivilschutzorganisation. Da die Rechnung für den Verwaltungskostenbeitrag 2006 zum Zeitpunkt des Abschlusses der Rechnung 2007 noch nicht vorlag, erfolgte eine transitorische Rückstellung. Es hat sich dann gezeigt, dass die Rückstellung zu hoch angesetzt wurde.
200.302.00	17'973.40	**		Besoldung Kindergärtnerinnen. Bedingt durch die höheren Kinderzahlen musste das Pensum im Kindergarten auf das Schuljahr 2008/2009 hin erhöht werden.
210.302.00	6'864.05	**		Besoldungen hauptamtliche Lehrkräfte. Die Lehrerbesoldungskosten wurden etwas zu tief budgetiert.
210.302.01	6'533.50	***		Besoldung Stellvertretungen. Im Jahre 2008 waren verschiedene Stellvertretungen (aufgrund Unfall, Krankheit, Militärdienst etc. der Lehrpersonen) notwendig.
210.352.00	70'288.00	**		Beiträge an Hilfs-, Ober- und Sonderschulen, Auffangklassen. Beim Er-

stellen des Budgets 2008 waren die entsprechenden Klasseneinteilungen noch nicht bekannt, d.h. es war ungewiss, wie viele Schüler in Olten welche Schulen besuchen werden. Auch können Zu- und/oder Wegzüge von Schülern nicht genau vorausgesehen werden. Verschiebungen innerhalb der einzelnen Kostenstellen sind deshalb unvermeidbar.

210.352.01			17'963.00	Beiträge an die Logopädie- und Legasthenietherapie. Beim Erstellen des Budgets 2008 war noch nicht bekannt, wie viele Schüler die Logopädie- und Legasthenietherapie besuchen werden.
210.352.02			8'100.00	Beitrag an den Schulpsychologischen Dienst. Dieser Beitrag ist durch neue gesetzliche Bestimmungen weggefallen. Er wurde irrtümlicherweise nochmals budgetiert.
212.352.00	26'459.00	**		Beitrag an Sekundarschule Olten. Siehe Bemerkungen zur Kostenstelle 210.352.00.
213.352.00			9'488.00	Beitrag an Bezirksschule Olten. Siehe Bemerkungen zur Kostenstelle 210.352.00.
213.361.00	10'733.00	***		Beitrag an den gymnasialen Unterricht auf der Unterstufe. Bedingt durch das vom Solothurner Stimmvolk im Jahre 2005 angenommene Mittelschulgesetz haben sich die Gemeinden an den Kosten für den in die obligatorische Schulzeit fallenden Unterricht an den kantonalen und anerkannten ausserkantonalen Mittelschulen in Form eines Schulgeldbeitrages zu beteiligen. Im Zeitpunkt der Budgetierung war nicht ganz klar, wie viele Schüler den gymnasialen Unterricht auf der Unterstufe besuchen werden.
217.302.00	8'689.30	**		Besoldung Musiklehrer. Bedingt durch die höheren Schülerzahlen bei der Musikschule wurden auch höhere Lehrerpensen notwendig.
218.301.01			20'752.00	Besoldung Reinigungspersonal Gemeindezentrum (Schulhaus/Kindergarten/Gemeindeverwaltung). Die Reinigung des Kindergartens und der Gemeindeverwaltung wurde per 1. April 2008 an eine externe Firma übertragen. Die entsprechenden Kosten sind unter der Kostenstelle 218.318.11 ausgewiesen.
218.312.00			7'146.85	Heizung, Strom, Wasser, Gemeindezentrum (Schulhaus/Kindergarten/Gemeindeverwaltung). Der budgetierte Kredit wurde nicht erreicht. Die Budgetierung dieses Postens war schwierig, da Erfahrungszahlen fehlen (neue Gasheizungsanlage).
218.314.03	9'860.95	**		Baulicher Unterhalt, Aussenanlagen, Dorfhalle Jurablick. Am 21. April 2008 genehmigte der Gemeinderat einen Nachtragskredit von 8'600 Franken für die Erweiterung der Umgebungsbeleuchtung bei der Dorfhalle Jurablick (von diesen Kosten wurde nur ein Teil der Gemeinderechnung 2008 belastet). Am 5. Mai 2008 genehmigte der Gemeinderat einen weiteren Nachtragskredit von 7'800 Franken für die Instandstellung des Vorplatzes neben der Dorfhalle Jurablick.
218.318.11	29'103.20	**		Reinigung Gemeindezentrum (Kindergarten und Gemeindeverwaltung). Die Reinigungsarbeiten für den Kindergarten und die Gemeindeverwaltung wurden ab 1. April 2008 an eine externe Firma übergeben.
330.318.01	7'746.30	**		Dienstleistungen durch Dritte, Gugelmann-Skulptur. Im Jahre 2008 wurde die Gugelmann-Skulptur von der Mattenstrasse an den definitiven Standort im Gemeindezentrum gezügelt, was entsprechende Kosten zur Folge hatte. Diese Kosten wurden in verdankenswerter Weise von der Raiffeisenbank Dulliken-Starrkirch-Wil übernommen (vgl. Einnahmenposition 330.469.01).
500.361.00			31'559.60	Beitrag an Kanton für Ergänzungsleistungen AHV/IV. Per 1999 wurde das Gesetz über die Aufgabenreform soziale Sicherheit (GASS) in Kraft gesetzt. Zur Erzielung der Kostenneutralität wird auch ein Ausgleich über das Leistungsfeld Ergänzungsleistungen vorgenommen. Dieser Beitrag kann von der Gemeinde nicht beeinflusst werden und fiel im Rechnungsjahr 2008 tiefer aus als budgetiert.
580.351.00			13'427.50	Verwaltungskostenanteil für Verwaltungshandlungen soziale Sicherheit des Kantons. Für das Jahr 2008 ist keine Rechnung eingegangen, hingegen eine Rückvergütung von Fr. 827.50 aus dem Vorjahr.
580.364.04	13'682.00	***		Beitrag an Kanton für nachschüssige Leistungen an die IV für die Jahre vor 2008. Die Neugestaltung des Finanzausgleichs und der Aufgabenteilung zwischen Bund und Kantonen (NFA) wird auf den 1. Januar 2008 in Kraft treten. Bis anhin zahlten die Kantone Beiträge an die Invalidenversicherung IV. Diese Leistungen fallen per 1.1.2008 vollständig weg. Der Kanton hat noch eine einmalige Nachzahlung von 7.2 Mio. Franken zu leisten, wovon 2.4 Mio. Franken auf die Gemeinden entfallen. Diese Kostenstelle wurde aufgrund von Richtlinien

bzw. Empfehlungen des Kantons budgetiert. Der Gemeindeanteil soll Fr. 9.60 pro Einwohner betragen und einmalig anfallen.
Im Nachhinein hat der Bund den Kantonsbeitrag auf 14.4 Mio. Franken verdoppelt. Demzufolge ergab sich auch beim Gemeindebeitrag eine Verdoppelung.

582.362.00	166'376.70	***	Interkommunaler Lastenausgleich Sozialhilfe. Die Gemeindebeiträge an den interkommunalen Lastenausgleich sind relativ schwierig zu budgetieren, weil man nicht im voraus wissen kann, ob man Beiträge aus dem Lastenausgleich erhält oder Beiträge bezahlen muss. Der Lastenausgleich wird vom Amt für Gemeinden und Soziale Sicherheit des Kantons Solothurn berechnet. Je nach Höhe der geleisteten Sozialhilfefzahlungen und der Höhe der Einwohnerzahl wird berechnet, ob die Gemeinde in den Lastenausgleich bezahlen muss oder ob sie einen Beitrag erhält. Mit dem Lastenausgleich soll erreicht werden, dass alle Gemeinden im Kanton Solothurn im Bereich der Sozialhilfe verhältnismässig gleich belastet sind.
582.366.99		20'000.00	Sozialhilfeleistungen diverse Personen, ausserkanton. Der Anteil der Sozialhilfeleistungen, welche für ausserhalb wohnende Gemeindebürger übernommen werden mussten (dieser Aufgabenbereich musste durch eine Gesetzesänderung von der Bürgergemeinde übernommen werden), wurde anhand der im Sommer 2007 verfügbaren Angaben budgetiert. Im Verlaufe des Jahres 2008 mussten dann jedoch keine Sozialhilfeleistungen ausbezahlt werden.
620.311.00	5'660.20	**	Anschaffungen von Signalen. Der Gemeinderat hat am 2. Juni 2008 einen Nachtragskredit von rund 8'800 Franken für Strassensignalisationen und -möblierungen im Bereich der Brücke Hardstrasse, für die Strassenverengung und Gewichtsbeschränkung, beschlossen.
620.315.00	7'325.40	**	Unterhalt von Mobilien, Maschinen, Fahrzeugen. Der Gemeinderat hat am 16. März 2009 einen Nachtragskredit von 7'400 Franken für den Unterhalt an den Gemeindefahrzeugen genehmigt.
650.361.00		17'786.00	Beitrag an den Kanton für den öffentlichen Verkehr. Der Beitrag an den Kanton für den öffentlichen Verkehr wurde zu hoch budgetiert.
701.312.00	11'532.95	**	Wasserankauf. Dieser Budgetbetrag wurde zu tief angesetzt.
701.314.00	56'734.25	**	Unterhalt Leitungsnetz, Hydranten und Anlagen. Die Aufwendungen für den Leitungsunterhalt und insbesondere die Kosten für die Behebung von Leitungsbrüchen sind schwer zu budgetieren und können von Jahr zu Jahr massiv voneinander abweichen. Im Rechnungsjahr 2008 ereigneten sich wiederum einige grosse Wasserleitungsbrüche.
701.314.08	15'199.55	**	Netzerweiterung Mettlenstrasse. Am 22. September 2008 genehmigte der Gemeinderat einen Nachtragskredit von 16'750 Franken für die Erweiterung der Wasserleitung zur Erschliessung eines Baugebietes an der Mettlenstrasse.
701.318.05	5'370.60	**	Massnahmenevaluation Lärmsanierung Pumpwerk Wilerhof. Am 2. Juni 2008 genehmigte der Gemeinderat einen Nachtragskredit von 9'800 Franken für die Massnahmenevaluation zur Lärmsanierung des Pumpwerkes Wilerhof.
701.380.00		176'094.95	Einlage Spezialfinanzierung, Rechnungsausgleich. Im Jahr 2008 konnte in der Spezialfinanzierung Wasserversorgung ein massiv tieferer Gewinn als erwartet erwirtschaftet werden. Dies hängt mit den grossen Kostenaufwendungen im Bereich des Leitungsunterhaltes (Konto 701.314.00), aber auch mit dem wesentlich tieferen Einnahmenüberschuss aus der Investitionsrechnung (Konto 701.428.00) zusammen. Der Gewinn muss in die Bestandesrechnung (Eigenkapital Wasserversorgung) gebucht werden.
711.311.00	6'339.90	**	Anschaffungen von Mobilien. Der Gemeinderat hat am 3. März 2008 einen Nachtragskredit von 13'650 Franken für die Möblierung des dritten Sitzungszimmers in der Gemeindeverwaltung für die Bau- und Werkkommission. Ein Teil der Kosten wird auf den Bereich Abwasserbeseitigung abgewälzt.
711.314.00		13'481.10	Unterhalt Kanalisationen, Schächte etc. Die budgetierten Aufwendungen mussten nicht voll ausgeschöpft werden.
711.318.02		5'000.00	Honorare an Ingenieure für Studien etc. Diese Kredit musste 2008 nicht beansprucht werden.
711.331.00		8'365.50	Ordentliche Abschreibungen auf dem Verwaltungsvermögen. Bedingt durch den Umstand, dass nicht alle in der Investitionsrechnung budgetierten Kosten angefallen sind, fallen auch die ordentlichen Abschreibungen in kleinerem Umfang an.
711.332.00	43'861.05	**	Abschreibungen aus Auflösung Spezialfinanzierung Werterhalt. Gemäss

den revidierten, einschlägigen Bestimmungen über die Äufnung des Werterhaltes ist ein solcher erst zu bilden, wenn kein Verwaltungsvermögen mehr vorhanden ist. Aufgrund des guten Rechnungsergebnisses der Spezialfinanzierung „Abwasserbeseitigung“ wurden zusätzliche Abschreibungen im Umfang von rund 36'000 Franken getätigt.

711.380.00	59'548.75		Einlage Spezialfinanzierung, Rechnungsausgleich. Bedingt durch die vorgenommenen, nicht budgetierten Abschreibungen (Konto 711.332.00) fiel der Gewinn in der Spezialfinanzierung Abwasserbeseitigung tiefer aus als budgetiert. Dieser Gewinn muss in die Bestandesrechnung (Eigenkapital Abwasserbeseitigung) gebucht werden.
711.352.01	6'300.00		Abgabe an Abwasserfonds. Die Abgabe an den kantonalen Abwasserfonds fiel tiefer aus als budgetiert.
711.380.00	282'357.05		Einlage Spezialfinanzierung Rechnungsausgleich. Im Jahr 2008 konnte in der Spezialfinanzierung Abwasserbeseitigung ein massiv tieferer Gewinn als erwartet erwirtschaftet werden. Dies hängt mit dem wesentlich tieferen Einnahmenüberschuss aus der Investitionsrechnung (Konto 711.428.00) zusammen. Der Gewinn muss in die Bestandesrechnung (Eigenkapital Wasserversorgung) gebucht werden.
711.390.00	12'100.00		Verrechnete Zinsen. Da das vorhandene Eigenkapital höher ist als das Verwaltungsvermögen der Spezialfinanzierung, fallen keine Zinskosten an, sondern Zinserträge (siehe Einnahmenposition 711.490.00).
750.318.01	9'985.30	**	Konzept Renaturierung Mühletäli-Bach. Für den Mühletäli-Bach wurde ein Renaturierungskonzept in Auftrag gegeben, welches auch die Verbesserung des Hochwasserschutzes vorsieht. Die Kosten für das Konzept werden je zur Hälfte von der Gemeinde Starrkirch-Wil und der Stadt Olten getragen, da es sich um ein gemeinsames Projekt handelt.
790.318.06	13'760.60	**	Teilrevision Erschliessungsplan. Am 14. Januar 2008 genehmigte der Gemeinderat einen Nachtragskredit von 25'000 Franken für die Teilrevision des Erschliessungsplanes.
900.330.00	14'832.90		Abschreibungen von Steuerguthaben. Steuerguthaben werden erst - durch Beschluss des Gemeinderates - nach Vorliegen von Verlustscheinen aus abgeschlossenen Inkassohandlungen abgeschrieben. Im Rechnungsjahr 2008 wurden die budgetierten Abschreibungen (0.5 % des Steueraufkommens) nicht erreicht.
940.321.01	18'628.60	**	Vergütungszinsen Gemeindesteuern und Gebühren. Der budgetierte Betrag wurde bei weitem übertroffen. Dies hängt insbesondere mit grösseren Steuer-rückzahlungen zusammen.
940.321.02	43'300.00		Zinsen auf Verpflichtungen für Spezialfinanzierungen. Die Zinsaufwendungen für die Spezialfinanzierungen „Wasserversorgung“ und „Abwasserbeseitigung“ sind unter der Kostenstelle 940.390.00 enthalten.
940.330.00	17'999.00	**	Buchverluste auf Kapitalanlagen. Die vorhandenen Aktien der Sportpark Olten AG wurden gemäss einer Empfehlung der Finanz- und Rechnungsprüfungskommission im Sinne einer Wertberichtigung auf Fr. 1.-- abgeschrieben (vgl. Bestandesrechnung, Konto 1021.02).
940.390.00	26'744.45	**	Verrechnete Zinsen. Siehe Bemerkungen zur Kostenstelle 940.321.02.
943.318.03	5'220.00	**	Honorar Sanierungskonzept. Am 2. Juli 2007 genehmigte der Gemeinderat einen Kredit von 5'900 Franken für ein Vorprojekt über Sanierungsarbeiten an der Liegenschaft Aarauerstrasse 23.
943.384.00	9'434.90		Einlage in Unterhaltsfonds Aarauerstrasse 23. Bedingt durch verschiedene Mehrkosten fiel der Ertrag dieser Spezialfinanzierung wesentlich tiefer aus. Somit konnte nur ein relativ kleiner Betrag dem Unterhaltsfonds gutgeschrieben werden.
990.330.00	19'232.00	**	Abschreibungen auf dem Finanzvermögen. Zwei alte Debitorenausstände aus den Jahren 1996 und 1997 mussten nun definitiv abgeschrieben werden, nachdem ein langjähriges Konkursverfahren abgeschlossen werden konnte.
990.331.00	22'730.30		Ordentliche Abschreibungen auf dem Verwaltungsvermögen. Bei den ausgewiesenen Abschreibungen handelt es sich um die, vom Kanton vorgeschriebenen 8 % des Verwaltungsvermögens der übrigen Gemeinderechnung (ohne die Spezialfinanzierungen Wasserversorgung und Abfallbeseitigung sowie ohne die Kostengruppe Abwasserbeseitigung). Da das abzuschreibende Verwaltungsvermögen tiefer ist, als bei der Budgetierung prognostiziert wurde, fallen auch die entsprechenden Abschreibungen tiefer aus.

Zusätzliche Abschreibungen auf dem Verwaltungsvermögen. In dieser Kostenstelle wurde die Abschreibung der aufgelösten Vorfinanzierungen "Realisierung Gemeindezentrum" im Betrag von Fr. 60'000.00 vorgenommen (Auflösung siehe Kostenstelle 995.485.00). Zusätzlich sind nochmals Abschreibungen von 12 % des Verwaltungsvermögens (rund 22'000 Franken) der übrigen Gemeinderrechnung (ohne die Spezialfinanzierungen Wasserversorgung und Abwasserbeseitigung) in den Bereichen „Gemeindeverwaltung“ und „Werkhof“ enthalten, welche im Rahmen der Budgetierung noch nicht vorgesehen waren. Damit wurden in diesen Bereichen die gesetzlich maximal zulässigen Abschreibungen von 20 % vorgenommen.

Zusammenzug	Total Kreditüberschreitung	* G = genehmigt von der Gemeindeversammlung	* von der Gemeindeversammlung noch zu genehmigen	** Kompetenz Gemeinderat	*** Verpflichtung Bund und Kanton
0. Allgemeine Verwaltung	79'776.00			79'776.00	
1. Öffentliche Sicherheit	5'218.50			5'218.50	
2. Bildung	185'504.40			168'237.90	17'266.50
3. Kultur, Freizeit	7'746.30			7'746.30	
4. Gesundheit	0.00				
5. Soziale Wohlfahrt	180'058.70				180'058.70
6. Verkehr	12'985.60			12'985.60	
7. Umwelt, Raumordnung	162'784.20			162'784.20	
8. Volkswirtschaft	0.00				
9. Finanzen, Steuern	144'584.65	56'760.60		87'824.05	
Total	778'658.35	56'760.60	0.00	524'572.55	197'325.20



Impression aus dem Skilager 2008

Über die grössten Abweichungen in der Gemeinderechnung 2008 auf der **Ertragsseite** gibt nachstehende Aufstellung Aufschluss, wobei auch hier nur Abweichungen über 5'000 Franken berücksichtigt sind.

<u>Konto</u>	<u>Ertrag mehr</u>	<u>Ertrag minder</u>	<u>Begründung</u>
027.431.00		7'330.00	Baubewilligungsgebühren. Aufgrund der massiv zurückgegangenen Bautätigkeit, vor allem bei Neubauten, wurde der budgetierte Betrag bei weitem nicht erreicht.
028.436.01	10'950.00		Rückerstattungen Kinderzulagen. Im Rechnungsjahr 2008 erfolgte eine grössere Nachzahlung von Kinderzulagen für die Jahre 2005 bis 2007.
140.430.00	13'494.50		Feuerwehr-Ersatzabgaben. Die budgetierten Feuerwehr-Ersatzabgaben wurden übertroffen. Dies hängt insbesondere auch mit dem Bevölkerungswachstum zusammen.
210.461.01		12'200.00	Kantonsbeitrag an Hilfs-, Ober- und Sonderschulen, Auffangklassen. Bedingt durch eine Verschiebung im Rechnungsjahr sind die Subventionen tiefer ausgefallen.
213.461.00		11'583.50	Kantonsbeitrag an Bezirksschule. Bedingt durch eine Verschiebung im Rechnungsjahr sind die Subventionen tiefer ausgefallen.
216'461.01		7'500.00	Kantonsbeitrag an Werk- und Hauswirtschaftsunterricht Olten. Der Kantonsbeitrag ist weggefallen, wurde aber irrtümlicherweise nochmals budgetiert.
217.461.00	9'253.40		Kantonsbeitrag an Musikschule. Die gestiegenen Lehrerbesoldungen infolge höherer Schülerzahlen führen zu Mehrsubventionen.
217.495.00	7'150.00		Rückerstattungen Kinderzulagen. Neu erhält ein Musiklehrer Kinderzulagen.
218.436.00	6'887.25		Diverse Rückerstattungen. Bei verschiedenen Sachbeschädigungen konnten die Schadenverursacher ermittelt werden. Die Kosten (unter den Kostenstellen 218.314.00 und 218.314.01) für die notwendigen Reparaturarbeiten wurden zurück erstattet.
330.469.01	7'645.35		Rückerstattung Aufwendungen, Gugelmann-Skulptur. Die Kosten für das Zügeln der Gugelmann-Skulptur an den definitiven Standort bei der Dorfhalle Jurablick (Kostenstelle 330.318.01) wurden in verdankenswerter Weise von der Raiffeisenbank Dulliken-Starrkirch übernommen.
582.436.99		5'000.00	Rückerstattungen Sozialhilfeleistungen diverse Personen, ausserkantonal. Vgl. Bemerkungen zur Kostenstelle 582.366.99. Nachdem keine Kosten übernommen werden mussten, ergab sich auch keine Rückerstattung.
586.452.00	11'000.00		Erlös Übertragung Kontingente. Da die Gemeinde Starrkirch-Wil in den letzten Jahren immer mehr Asylbewerber aufgenommen hat, als vom Kanton gefordert, entstand ein Überschuss im Kontingent. Dieser Überschuss kann veräussert werden. Im vorliegenden Fall hat Starrkirch-Wil dem Asylkreis Hessigkofen-Tscheppach 11 Kontingente veräussert.
586.461.01	7'990.60		Beitrag Betreuung Asylbewerber. Im Rechnungsjahr 2008 erfolgte eine Nachzahlung, welche das Jahr 2007 betraf.
650.434.00	5'020.00		Einnahmen Verkauf Flexicards SBB. Der Verkauf der Flexicards SBB ist gut angelaufen. Das Verkaufsjahr dauert jeweils vom 1. April bis 31. März. Im ersten Verkaufsjahr konnte ein Überschuss von rund 1'900 Franken erzielt werden.
701.428.00		93'308.30	Einnahmenüberschuss der Investitionsrechnung. Im Rechnungsjahr 2008 sind insbesondere die Perimeterbeiträge Flurweg nicht eingegangen, welche massgeblich zu diesem Minderertrag geführt haben.
701.434.00		6'689.75	Wassergebühren, Zählermieten, Grundtaxen. Obwohl der Wasserankauf gestiegen ist, fielen die Einnahmen in wesentlichem Ausmass tiefer aus. Dies ist darauf zurückzuführen, dass der Wasserverlust im Jahre 2008 nochmals zugenommen hat.
701.490.03		5'653.85	Verrechnete Zinsen. Da das Eigenkapital der Wasserversorgung nicht in dem Mass zunahm, wie im Budget vorgesehen, fielen auch die verrechneten Zinsen tiefer aus. Auch dieser Umstand ist auf die nicht eingegangenen Perimeterbeiträge Flurweg zurückzuführen.
711.428.00		265'302.50	Einnahmenüberschuss der Investitionsrechnung. Im Rechnungsjahr 2008 sind insbesondere die Perimeterbeiträge Flurweg nicht eingegangen, welche massgeblich zu diesem Minderertrag geführt haben.

711.490.00		10'936.35	Verrechnete Zinsen. Da das Eigenkapital der Abwasserbeseitigung nicht in dem Mass zunahm, wie im Budget vorgesehen, fielen auch die verrechneten Zinsen tiefer aus. Auch dieser Umstand ist auf die nicht eingegangenen Perimeterbeiträge Flurweg zurückzuführen.
900.400.00	209'507.35		Gemeindesteuern, natürliche Personen, laufendes Jahr. In dieser Kostenstelle sind nur die Vorbezüge 2008 sowie die definitiven Steuerrechnungen 2008 (welche lediglich bei Todesfällen sowie bei Wegzögern ins Ausland gestellt werden konnten) aufgeführt. Die vorsichtige Budgetierung der Steuereinnahmen wurde bei den Ratenrechnungen übertroffen. Diese Einnahmen sind jedoch mit einer gewissen Vorsicht zu geniessen (vgl. Bemerkungen zur Einnahmenposition 900.400.04).
900.400.01	26'503.50		Gemeindesteuern, Fremdarbeiter (Quellensteuer). Diese Budgetposition wurde zu tief budgetiert.
900.400.02	69'279.60		Gemeindesteuern, natürliche Personen, Vorjahre. Die Erwartungen bei den Steuereinschätzungen aus Vorjahren (2006 und älter) wurde übertroffen.
900.400.04		188'330.15	Gemeindesteuern, natürliche Personen, Vorjahr Gegenwart. In dieser Kostenstelle sind alle definitiven Gemeindesteuerrechnungen 2007 verbucht worden, welche bis zum Rechnungsabschluss 2008 gestellt werden konnten. Da bei der Fakturierung der Gemeindesteuerrechnung 2007 gleichzeitig der bereits im Jahre 2007 gestellte Vorbezug storniert wird, zeigt diese Kostenstelle die Differenz der gestellten Raten zu den definitiven Rechnungen auf. Es musste ein erheblicher Rückgang verzeichnet werden. Diese Budgetposition konnte kaum mehr seriös budgetiert werden, da die Gemeindeverwaltung erst seit 2009 wieder Einsicht in die eingehenden Steuererklärungen hat.
900.401.02	13'789.35		Gemeindesteuern, juristische Personen, Vorjahr-Gegenwart. Die Steuereinnahmen bei den juristischen Personen können jeweils stark schwanken. Aus diesem Grund kann es in dieser Kostenstelle zu grösseren Abweichungen kommen.
900.403.00	77'744.90		Grundstückgewinnsteuern. Im Rechnungsjahr 2008 fielen höhere Grundstücksgewinnsteuern an, als budgetiert waren. Die Budgetierung dieser Position ist relativ schwierig, da im voraus nicht abgeschätzt werden kann, welche Liegenschaftsverkäufe stattfinden und welche Auswirkungen diese Verkäufe auf die Bemessung der Grundstücksgewinnsteuern haben.
940.420.00	19'642.89		Zinsen von Bankkontokorrenten und Beteiligungen. Das für das Gemeindezentrum nicht benötigte Fremdkapital wurde jeweils in Festgeldern kurzfristig angelegt. Durch eine gute Performance konnte der Zinsverlust (Differenz zwischen den Konten 940.322.00 und 940.420.00) reduziert werden.
940.490.00		5'869.10	Verrechnete Zinsen. Durch das tiefere Verwaltungsvermögen der Spezialfinanzierungen und das vorhandene Eigenkapital dieser beiden Spezialfinanzierungen fallen die verrechneten Zinsen höher aus als budgetiert.
942.423.01	13'050.00		Mietzinseinnahmen. Die Liegenschaft Schulstrasse 25 konnte ab April 2008 vermietet werden.
995.485.00	60'000.00		Auflösung von Vorfinanzierungen für Verwaltungsvermögen. Im Rechnungsjahr 2008 wurden alle noch vorhandenen Vorfinanzierungen für das neue Gemeindezentrum aufgelöst. Diese Vorfinanzierung müssen gleich wieder auf dem Verwaltungsvermögen abgeschrieben werden (siehe unter Kostenstelle 990.332.00).
995.485.01	40'000.00		Auflösung zweckgebundene Fonds, Rückstellungen und Vorfinanzierungen für laufende Rechnung. Im Rechnungsjahr 2008 wurden die Rückstellungen für erhöhte Finanzausgleichsbeiträge (Konto 2040.04) aufgelöst, da diese nicht mehr benötigt werden.

5. Abschreibungstabelle

Die nachstehende Aufstellung zeigt einen Überblick über die in der Gemeinderechnung 2008 vorgenommenen Abschreibungen von Vermögenswerten des Verwaltungsvermögens.

	1141.10 Strassen	1141.11 Wasserversorgung	1141.12 Abwasserbeseitigung	1143.10 Hochbauten	1146.01 Gemeindeverwaltung	1146.02 Feuerwehr	1146.03 Werkhof
Vermögenswert am 01.01.2008	650'138.55	10'034.90	299'181.20	3'875'068.60	37'842.45	1.00	145'162.60
+ Zuwachs 2008 (Bruttoinvestitionen)	288'414.45	19'780.55	16'000.00	540'494.60	0.00	0.00	0.00
- Abgang 2008 (Desinvestitionen)	0.00	67'472.25	21'697.50	0.00	0.00	0.00	0.00
- Zusätzliche Abschreibung Vorfinanzierungen und Spezialfinanzierungen	0.00	0.00	0.00	60'000.00	0.00	0.00	0.00
+ Überschuss Investitionsrechnung 2008		47'691.70	5'697.50				
= Vermögenswert am 31.12.2008 vor Abschreibung	938'553.00	10'034.90	299'181.20	4'355'563.20	37'842.45	1.00	145'162.60
- Mindestabschreibung 8 %	75'084.25	802.80	23'934.50	348'445.05	3'027.40	0.00	11'613.00
- Zusätzliche Abschreibung	0.00	1'204.20	35'901.75	0.00	4'541.10	0.00	17'419.50
= Vermögenswert am 31.12.2008 nach Abschreibung	863'468.75	8'027.90	227'585.65	4'007'118.15	30'273.95	1.00	116'130.10

Zusammenzug Vermögenswert am 31.12.2008

1141.10	Strassen, abzuschreibende Nettoinvestitionen	863'468.75
1141.11	Wasserversorgung (Spezialfinanzierung), abzuschreibende Nettoinvestitionen	8'027.90
1141.12	Abwasserentsorgung (Spezialfinanzierung), abzuschreibende Nettoinvestitionen	227'585.65
1143.10	Hochbauten, abzuschreibende Nettoinvestitionen	4'007'118.15
1146.01	Gemeindeverwaltung	30'273.95
1146.02	Feuerwehr	1.00
1146.03	Werkhof	116'130.10
TOTAL		5'252'605.50

Zusammenzug Abschreibungen 2008

	Mindestabschreibung 8 %	Zusätzliche Abschreibung	Abschreibung Auflösung Vorfinanz. Spezialfinanz.	Total Abschreibung
Total	462'907.00	59'066.55	60'000.00	581'973.55

Belastungen der laufenden Rechnung

Konto	Bezeichnung	Abschreibung
701.331.00	Ordentliche Abschreibungen auf dem Verwaltungsvermögen (Spezialfinanzierung Wasserversorgung)	802.80
701.332.00	Zusätzliche Abschreibungen auf dem Verwaltungsvermögen (Spezialfinanzierung Wasserversorgung)	1'204.20
711.331.00	Ordentliche Abschreibungen auf dem Verwaltungsvermögen (Abwasserbeseitigung)	23'934.50
711.332.00	Zusätzliche Abschreibungen auf dem Verwaltungsvermögen (Abwasserbeseitigung)	35'901.75
990.331.00	Ordentliche Abschreibungen auf dem Verwaltungsvermögen	438'169.70
990.332.00	Zusätzliche Abschreibungen auf dem Verwaltungsvermögen	81'960.60
	Total	581'973.55

6. Wiederbeschaffungswert / Einlage Werterhalt

a) **Abwasserbeseitigung Einwohnergemeinde Starrkirch-Wil (Spezialfinanzierung)**

Die nachstehende Aufstellung zeigt einen Überblick über die im Bereich „Abwasserbeseitigung“ vorgenommenen Abschreibungen resp. Einlagen in den Fonds Werterhalt.

Wiederbeschaffungswert, Bestand 01.01.2008	11'422'013.55
+ Zuwachs ¹	0.00
= Wiederbeschaffungswert, Bestand 31.12.2008	11'422'013.55
Betriebswirtschaftliche Abschreibungen in %	0.3125 %
Pflichteinlage Werterhalt SOLL, vor Abschreibungen	35'693.80
- vorgenommene Abschreibungen (Konten 711.331.00 und 711.332.00)	23'934.50
Noch vorzunehmende Pflichteinlage ²	11'759.30
Bestand Werterhalt Abwasserbeseitigung (Konto 2280.04) per 31.12.2008	0.00

b) **Zweckverband Abwasserregion Olten**

Die nachstehende Aufstellung zeigt einen Überblick über den Wiederbeschaffungswert / Einlage Werterhalt des Zweckverbandes Abwasserregion Olten (diese Aufstellung erfolgt lediglich informationshalber und hat keinen Einfluss auf die vorliegende Jahresrechnung, da die Gemeinde Starrkirch-Wil am Zweckverband Abwasserregion Olten beteiligt ist):

Kanalisationen

Wiederbeschaffungswert, Bestand 01.01.2002	56'300'000.00
+ Zuwachs Investitionen seit 2002, kumuliert	850'234.00
= Wiederbeschaffungswert, Bestand 31.12.2008	57'150'234.00
Betriebswirtschaftliche Abschreibungen in %	0.3125 %
Pflichteinlage Werterhalt SOLL, vor Abschreibungen	178'594.48

Spezialbauwerke

Wiederbeschaffungswert, Bestand 01.01.2002	6'750'000.00
+ Zuwachs Investitionen seit 2002, kumuliert	2'500'178.00
= Wiederbeschaffungswert, Bestand 31.12.2008	9'250'178.00
Betriebswirtschaftliche Abschreibungen in %	0.5000 %
Pflichteinlage Werterhalt SOLL, vor Abschreibungen	46'250.89

¹ Es sind nur reine wertvermehrnde Investitionen zu berücksichtigen

² Es ist kein Werterhalt zu bilden, solange Verwaltungsvermögen besteht. Dieser Betrag wird zusätzlich abgeschrieben.

ARA

Wiederbeschaffungswert, Bestand 01.01.2002	60'500'000.00
+ Zuwachs Investitionen seit 2002, kumuliert	425'596.00
= Wiederbeschaffungswert, Bestand 31.12.2008	60'925'596.00
Betriebswirtschaftliche Abschreibungen in %	0.7500 %
Pflichteinlage Werterhalt SOLL, vor Abschreibungen	456'941.97

Total

Wiederbeschaffungswert, Bestand 01.01.2002	123'550'000.00
+ Zuwachs Investitionen seit 2002, kumuliert	3'776'008.00
= Wiederbeschaffungswert, Bestand 31.12.2008	127'326'008.00
Pflichteinlage Werterhalt SOLL, vor Abschreibungen	681'787.34
- vorgenommene Abschreibungen	1'355'788.50
Pflichteinlage Werterhalt IST	0.00
Bestand Werterhalt Zweckverband Abwasserregion Olten	0.00



Impressionen vom Schulsporttag 2008

7. Berechnung der Kennzahlen und deren Entwicklung im 5-Jahres-Vergleich

Grundlagenzahlen

	Rechnung 2008	Rechnung 2007	Rechnung 2006	Rechnung 2005	Rechnung 2004	Mittelwert des 5-Jahres- Vergleichs
Ordentliche Abschreibungen	462'907.00	443'243.50	131'494.50	107'008.25	126'528.05	254'236.26
+ Zusätzliche Abschreibungen	130'825.85	509'871.40	3'266'159.25	1'967'456.20	139'704.40	1'202'803.42
+ Abschreibungen Bilanzfehlbetrag	0.00	0.00	0.00	0.00	0.00	0.00
+ Ertragsüberschuss der Laufenden Rechnung	0.00	64'812.43	434'504.23	363'247.83	260'433.71	224'599.64
+ Einlagen Spezialfinanzierung (Zivilschutz/Wasser/Abwasser)	62'348.00	118'289.35	516'279.50	270'239.30	89'247.95	211'280.82
+ Bildung von Rücklagen	0.00	0.00	0.00	0.00	0.00	0.00
- Aufwandüberschuss der Laufenden Rechnung	525'863.17	0.00	0.00	0.00	0.00	105'172.63
- Entnahme von Spezialfinanzierungen		0.00	24'094.70	0.00	0.00	6'023.68
- Entnahme aus Vorfinanzierungen	100'000.00	430'000.00	3'038'753.40	1'833'083.95	0.00	1'080'367.47
- Auflösung von Rücklagen	0.00	0.00	0.00	0.00	0.00	0.00
Selbstfinanzierung	30'217.68	706'216.68	1'285'589.38	874'867.63	615'914.11	724'222.84

	Rechnung 2008	Rechnung 2007	Rechnung 2006	Rechnung 2005	Rechnung 2004	Mittelwert des 5-Jahres- Vergleichs
Passivzinsen	236'069.50	158'935.15	144'886.10	61'990.60	0.00	120'376.27
- Vermögenserträge (Aktivzinsen)	165'446.14	108'118.38	412'941.40	196'726.60	54'576.75	187'561.85
+ Aufwand Liegenschaften Finanzvermögen	48'491.85	49'746.05	46'894.60	46'440.00	45'360.00	47'386.50
- verrechnete Nebenkosten Finanzvermögen	0.00	0.00	0.00	0.00	0.00	0.00
- interne Verzinsung Liegenschaften Finanzvermögen	21'203.40	16'901.60	16'901.60	18'075.00	16'575.00	17'931.32
+ Buchgewinne Finanzvermögen	1'400.00	0.00	49'834.00	1.00	0.00	10'247.00
+ Einnahmenüberschuss Investitionsrechnung	53'389.20	0.00	248'621.70	124'557.60	0.00	85'313.70
Nettozinsen	152'701.01	83'661.22	60'393.40	18'187.60	- 25'791.75	57'830.30

	Rechnung 2008	Rechnung 2007	Rechnung 2006	Rechnung 2005	Rechnung 2004	Mittelwert des 5-Jahres- Vergleichs
Nettozinsen	152'701.01	83'661.22	60'393.40	18'187.60	- 25'791.75	57'830.30
+ Ordentliche Abschreibungen	462'907.00	443'243.50	131'494.50	107'008.25	126'528.05	254'236.26
Kapitaldienst	615'608.01	526'904.72	191'887.90	125'195.85	100'736.30	312'066.56

	Rechnung 2008	Rechnung 2007	Rechnung 2006	Rechnung 2005	Rechnung 2004	Mittelwert des 5-Jahres- Vergleichs
Total Ertrag	6'826'598.89	7'142'600.63	9'831'247.35	8'238'420.65	5'961'259.90	7'600'025.48
- durchlaufene Beiträge	0.00	0.00	0.00	0.00	0.00	0.00
- interne Verrechnungen	515'818.65	415'734.25	380'572.45	402'240.70	314'866.55	405'846.52
- Entnahmen aus Spezial finanzierungen und Stiftungen	0.00	0.00	24'094.70	0.00	0.00	4'818.94
- Entnahmen Vorfinanzierungen	100'000.00	430'000.00	3'038'753.40	1'833'083.95	0.00	1'080'367.47
Bereinigter Finanzertrag	6'210'780.24	6'296'866.38	6'387'826.80	6'003'096.00	5'646'393.35	6'108'992.55

	Rechnung 2008	Rechnung 2007	Rechnung 2006	Rechnung 2005	Rechnung 2004	Mittelwert des 5-Jahres- Vergleichs
Nettoinvestitionen	878'630.40	4'685'760.85	3'586'213.00	1'855'318.20	169'370.05	2'235'058.50

	Rechnung 2008	Rechnung 2007	Rechnung 2006	Rechnung 2005	Rechnung 2004	Mittelwert des 5-Jahres- Vergleichs
Fremdkapital	8'825'201.30	9'212'677.25	6'540'470.50	7'004'963.80	1'021'724.70	6'521'007.51
- Finanzvermögen	5'673'225.40	6'951'188.12	8'275'582.39	11'069'611.86	5'999'175.43	7'593'756.64
Nettoverschuldung (Minusbeträge = Nettovermögen)	3'151'975.90	2'261'489.13	- 1'735'111.89	- 4'064'648.06	- 4'977'450.73	- 1'072'749.13

	31.12.2008	31.12.2007	31.12.2006	31.12.2005	31.12.2004	Mittelwert des 5-Jahres- Vergleichs
Einwohnerzahlen	1'630	1'613	1'516	1'410	1'394	1'513

Berechnung der Kennzahlen

Selbstfinanzierungsgrad

Berechnung: $\frac{\text{Selbstfinanzierung}}{\text{Nettoinvestitionen}}$

	Rechnung 2008	Rechnung 2007	Rechnung 2006	Rechnung 2005	Rechnung 2004	Mittelwert des 5-Jahres- Vergleichs
	3.44 %	15.07 %	35.84 %	47.15 %	363.65 %	93.03 %

Aussage: Bis zu welchem Grad können die neuen Investitionen durch selbst erarbeitete Mittel finanziert werden. Vor allem im Vergleich über mehrere Jahre wird erkannt, ob die Investitionen finanziell verkraftet werden. Ein Selbstfinanzierungsgrad von unter 100 % führt zu einer Neuverschuldung, von über 100 % zu einer Entschuldung.

Beurteilung: unter 70 % = grosse Neuverschuldung, 70 - 100 % = volkswirtschaftlich verantwortbare Verschuldung, 100 % = langfristig anzustreben

Selbstfinanzierungsanteil

Berechnung: $\frac{\text{Selbstfinanzierung}}{\text{Finanzertrag}}$

	Rechnung 2008	Rechnung 2007	Rechnung 2006	Rechnung 2005	Rechnung 2004	Mittelwert des 5-Jahres- Vergleichs
	0.49 %	11.22 %	20.12 %	14.57 %	10.91 %	11.46 %

Aussage: Welcher Anteil des Finanzertrages wird für die Finanzierung von neuen Investitionen eingesetzt. Je höher der Selbstfinanzierungsanteil, desto besser stehen die Möglichkeiten, neue Investitionen zu finanzieren.

Beurteilung: 0 % = nicht vorhanden, 0 - 10 % = schwach, 10 - 20 % = mittel, über 20 % = gut

Zinsbelastungsanteil

	Rechnung 2008	Rechnung 2007	Rechnung 2006	Rechnung 2005	Rechnung 2004	Mittelwert des 5-Jahres-Vergleichs
<i>Berechnung:</i> $\frac{\text{Nettozinsen}}{\text{Finanzertrag}}$	2.46 %	1.33 %	0.94 %	0.30 %	- 0.46 %	0.91 %

Aussage: Ein hoher Zinsbelastungsanteil weist auf eine hohe Verschuldung hin. Im Vergleich über mehrere Jahre wird die Verschuldungstendenz und im Vergleich zum Durchschnitt aller Gemeinden die Verschuldungssituation erkannt.

Beurteilung: 0 - 2 % = kleine Verschuldung / erträglich, 2 - 5 % = mittlere Verschuldung / hoch, 5 - 8 % = grosse Verschuldung / sehr hoch, über 8 % = Überschuldung / kaum noch tragbar

Kapitaldienstanteil

	Rechnung 2008	Rechnung 2007	Rechnung 2006	Rechnung 2005	Rechnung 2004	Mittelwert des 5-Jahres-Vergleichs
<i>Berechnung:</i> $\frac{\text{Kapitaldienst}}{\text{Finanzertrag}}$	9.91 %	8.37 %	3.00 %	2.09 %	1.78 %	5.03 %

Aussage: Ein hoher Kapitaldienstanteil weist auf eine hohe Verschuldung und/oder auf einen hohen Abschreibungsbedarf hin.

Beurteilung: 0 - 5 % = klein, 5 - 15 % = tragbar, 15 - 25 % = hoch bis sehr hoch, über 25 % = kaum noch tragbar

Pro-Kopf-Nettoverschuldung

	Rechnung 2008	Rechnung 2007	Rechnung 2006	Rechnung 2005	Rechnung 2004	Mittelwert des 5-Jahres-Vergleichs
<i>Berechnung:</i> $\frac{\text{Nettoverschuldung}}{\text{Einwohner}}$	1'933.73	1'402.04	- 1'144.53	- 2'882.73	- 3'570.62	- 852.42

Kommentar: Die Minusbeträge entsprechen einem Pro-Kopf-Nettovermögen. Bei einem Nettovermögen gilt es zu beachten, dass durch die höheren Einwohnerzahlen – selbst bei gleichbleibendem Nettovermögen – automatisch eine Reduktion eintritt.

Pro-Kopf-Investition

	Rechnung 2008	Rechnung 2007	Rechnung 2006	Rechnung 2005	Rechnung 2004	Mittelwert des 5-Jahres-Vergleichs
<i>Berechnung:</i> $\frac{\text{Nettoinvestition}}{\text{Einwohner}}$	539.04	2'905.00	2'365.57	1'315.83	121.49	1'449.39

III. INVESTITIONSRECHNUNG

1. Allgemeine Bemerkungen zur Investitionsrechnung

Die vorliegende Investitionsrechnung für das Jahr 2008 schliesst gesamthaft gesehen mit Nettoinvestitionen von Fr. 878'630.40 ab. Die Investitionsrechnung teilt sich wie folgt auf:

	Brutto- investitionen 2008	Des- investitionen 2008	Netto- investitionen 2008
Bereich Gemeinde	932'019.60	0.00	932'019.60
Bereich Wasserversorgung (Spezialfinanzierung)	19'780.55	67'472.25	- 47'691.70
Bereich Abwasserbeseitigung (Spezialfinanzierung)	16'000.00	21'697.50	- 5'697.50
Total	967'800.15	89'169.75	878'630.40

Gegenüber dem Voranschlag 2008 bedeutet dies gesamthaft gesehen eine Investitionszunahme von Fr. 701'130.40 und gegenüber der Rechnung 2007 eine Investitionsabnahme von Fr. 3'807'130.45.

2. Bemerkungen zu den einzelnen Positionen der Investitionsrechnung

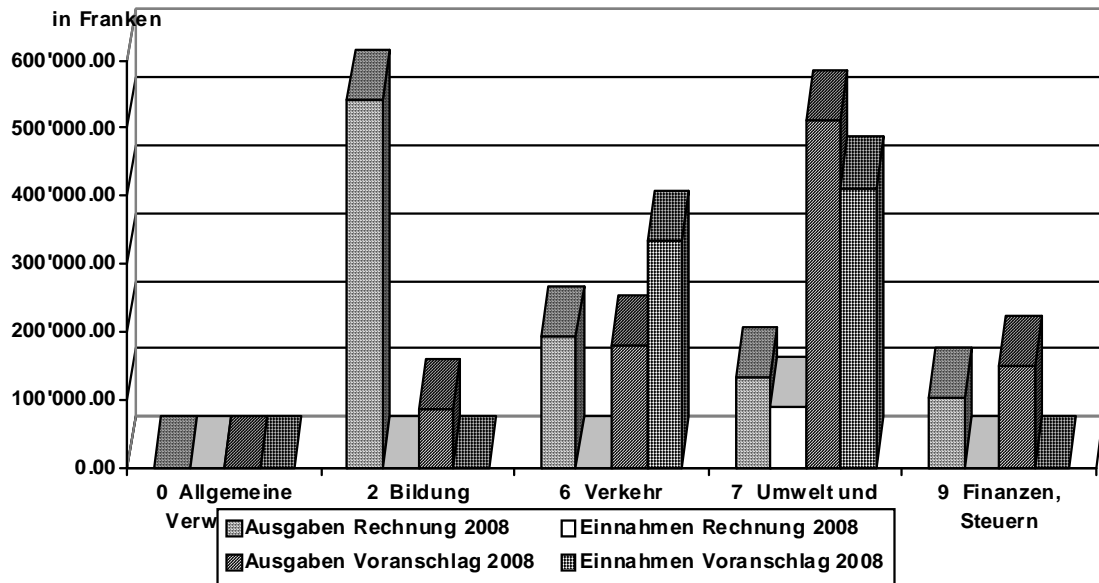
Zu den einzelnen Positionen der Investitionsrechnungen sind folgende Bemerkungen anzubringen:

- 218.503.04 **Realisierung Gemeindezentrum.** Dieser Bau begann im Oktober 2005. Das neue Schulhaus konnte im Mai 2007 bezogen werden, die neue Gemeindeverwaltung im Juli 2007. Im Jahre 2008 sind noch Rest-Investitionskosten von gesamthaft Fr. 491'885.30 (Vorjahr: 3'819'172.75) angefallen. Ausserdem konnten nochmals 60'000 Franken aus bestehenden Vorfinanzierungen (Rechnungsergebnis 2007) aufgelöst werden. Der Gesamtkredit beläuft sich auf 9.9 Mio. Franken, nachdem die Gemeindeversammlung am 26. Juni 2006 einem Nachtragskredit von 1.1 Mio. Franken zugestimmt hat. Die definitive Bauabrechnung präsentiert Gesamtkosten von Fr. 9'796'859.30.
- 218.503.06 **Erneuerung Schiessanlage für Kindergarten, Dorfhalle Jurablick, Schwimmbad, Wasserversorgung.** Nebst der neuen Schiessanlage in den Neubauten des Gemeindezentrums wurden auch alle anderen Schiessanlagen, d.h. für den Kindergarten, für die Dorfhalle Jurablick, für das Schwimmbad und für die Wasserversorgung, in einen einzigen, neuen und strukturierten Schiessplan integriert. Die Arbeiten wurden im Jahre 2007 geplant und teilweise ausgeführt. Die Restkosten fielen nun im Rechnungsjahr 2008 an.
- 218.503.07 **Instandstellung Spielplatz, Sportanlagen neben der Dorfhalle Jurablick.** Am 21. April 2008 gab der Gemeinderat einen Kredit von 85'000 Franken für die Instandstellung des Spielplatzes neben der Dorfhalle Jurablick frei. Die Arbeiten wurden teilweise im Jahre 2008 noch erledigt. Die Fertigstellung erfolgt im Jahre 2009.
- 610.561.01 **Beitrag an Kanton für „Entlastung Region Olten“.** Im Rahmen der Entlastung Region Olten werden auch auf dem Gemeindegebiet von Starrkirch-Wil verschiedene flankierende Massnahmen realisiert. Gemäss dem provisorischen Kostenverteiler hat sich die Gemeinde Starrkirch-Wil an diesen Kosten mit einem Gemeindebeitrag von total 500'000 Franken zu beteiligen. Diese Kosten werden in den nächsten 5 - 7 Jahren anfallen. Im Jahre 2008 betrug der Kostenbeitrag Fr. 80'000.--.
- 610.561.02 **Beitrag an Kanton für „Lärmsanierungsmassnahmen Aarauerstrasse H5“.** Der Kanton hat einen Lärmsanierungsprojekt für die Liegenschaften entlang der Aarauerstrasse H5 ausarbeiten lassen. Die Gesamtkosten für die Lärmsanierungsmassnahmen werden rund 300'000 Franken betragen. Daran hat die Gemeinde einen Beitrag von rund 80'000 Franken zu leisten. Im Jahre 2008 sind erste Kosten von 11'000 Franken entstanden. Die Lärmschutzmassnahmen werden voraussichtlich vor allem im Jahre 2009 realisiert.
- 620.501.09 **Verlängerung Hardstrasse.** Durch die im Frühling 2005 begonnenen Bauarbeiten für die Überbauung Eich (5 Mehrfamilienhäuser) musste die Erschliessung der Baugrundstücke erstellt werden. Der Grossteil dieser Kosten ist in den Jahren 2005 und 2006 angefallen. Im Jahre 2008 wurden noch die Deckbelagsarbeiten vorgenommen.
- 620.501.11 **Verlängerung Juchstrasse.** Im Zusammenhang mit der Verlängerung Juchstrasse sind im Jahre 2008 noch

Vermessungskosten durch das Geometerbüro angefallen.

- 620.501.17 **Flurweg.** Die Gemeindeversammlung hat am 11. Dezember 2006 einen Gesamtkredit von 817'800 Franken für die Erstellung des Flurweges genehmigt. Diese Kosten werden mehrheitlich durch Perimeterbeiträge der angrenzenden Landeigentümer finanziert. Im Jahre 2007 wurde diese Strasse erstellt. 2008 sind noch Deckbelagsarbeiten sowie Vermessungskosten angefallen.
- 620.501.18 **Verkehrsberuhigungsmassnahmen 2007 - 2010.** Am 25. Juni 2007 genehmigte die Gemeindeversammlung einen Gesamtkredit von 251'000 Franken für Verkehrsberuhigungsmassnahmen an verschiedenen Stellen in der Gemeinde. Im Jahre 2008 wurden Massnahmen an der Dullikerstrasse, zumindest teilweise, realisiert. Aufgrund der einsetzenden schlechten Witterung konnten die Arbeiten im November 2008 nicht mehr abgeschlossen werden.
- 620.581.00 **Strassenkataster im GIS-System.** Am 25. Juni 2007 genehmigte die Gemeindeversammlung einen Gesamtkredit von 135'000 Franken für das Erstellen eines Werkleitungskatasters für die Bereiche Wasser, Abwasser, Strassen und Ortsplanung mit einem Generellen Informationssystem (GIS). Mit den Arbeiten wurde 2007 begonnen; die Fertigstellung fand 2008 statt.
- 620.611.00 **Perimeterbeiträge Flurweg.** Die Bauabrechnung für den Bau des Flurweges wird erst im Jahre 2009 vorliegen. Im weiteren waren noch verschiedene Einsprachen gegen den Perimeterbeitragsplan und Landerwerbsplan Flurweg hängig. Somit konnten die Perimeterbeiträge noch nicht in Rechnung gestellt werden.
- 701.501.17 **Wasserleitung Flurweg.** Die Gemeindeversammlung hat am 11. Dezember 2006 einen Gesamtkredit von 817'800 Franken für die Erstellung des Flurweges genehmigt. Diese Kosten sollten mehrheitlich durch Perimeterbeiträge der angrenzenden Landeigentümer finanziert werden. Im Jahre 2008 wurde diese Wasserleitung nun erstellt. Kleinere Restkosten sind noch im Jahre 2008 angefallen.
- 701.501.18 **Wasserleitungsverbindung Flurweg - Baumgartenstrasse.** Am 20. August 2007 genehmigte der Gemeinderat einen Nachtragskredit für die Erstellung der Wasserleitungsverbindung Flurweg - Baumgartenstrasse, welche gleichzeitig mit der Erstellung des Flurweges im Jahre 2007 realisiert wurde. Die Restkosten fielen im Jahre 2008 an.
- 701.581.00 **Werkleitungskataster im GIS-System.** Vgl. Bemerkungen zur Kostenstelle 620.581.00.
- 701.610.01 **Anschlussgebühren Wasser.** Die budgetierten Anschlussgebühren konnten aufgrund der regen Bautätigkeit im Jahre 2008 übertroffen werden.
- 701.611.00 **Perimeterbeiträge Wasserleitung Flurweg.** Vgl. Bemerkungen zur Kostenstelle 620.611.00.
- 701.661.09 **Kantonsbeitrag Wasserleitung Flurweg.** Die Bauabrechnung für den Bau des Flurweges wird erst im Jahre 2009 vorliegen. Somit konnten diese Kantonssubventionen noch nicht beantragt werden.
- 711.581.00 **Werkleitungskataster Abwasser im GIS-System.** Vgl. Bemerkungen zur Kostenstelle 620.581.00.
- 711.610.01 **Anschlussgebühren Abwasserentsorgung.** Im Jahr 2008 konnten die budgetierten Anschlussgebühren nicht erreicht werden. Die Differenz zu den Wasseranschlussgebühren ist durch die unterschiedlichen Berechnungsmethoden der beiden Anschlussgebühren begründet.
- 711.611.00 **Perimeterbeiträge Flurweg.** Vgl. Bemerkungen zur Kostenstelle 620.611.00.
- 740.501.00 **Umgestaltung Friedhof / neues Gemeinschaftsgrab.** Der Gemeinderat hat am 17. Dezember 2007 einen Kredit von 97'900 Franken für die Umgestaltung des Friedhofes und die Erstellung eines neuen Gemeinschaftsgrabes frei gegeben. Die Arbeiten wurden im Jahre 2008 realisiert und die Kosten liegen knapp unterhalb des Kredites.
- 790.581.03 **Ortsplanung im GIS-System.** Vgl. Bemerkungen zur Kostenstelle 620.581.00.
- 943.530.01 **Sanierung Liegenschaft Aarauerstrasse 23.** Die Gemeindeversammlung hat am 15. September 2008 einem Kredit von 345'000 Franken für die Sanierung der Liegenschaft Aarauerstrasse 23 zugestimmt. Leider konnten witterungsbedingt im Jahre 2008 nicht alle vorgesehenen Arbeiten der ersten Tranche ausgeführt werden. Die Restkosten werden nun im Jahre 2009 anfallen.

3. Grafische Darstellung der Investitionsrechnung / Vergleich Einnahmen und Ausgaben Rechnung - Voranschlag



SACHGRUPPE	Ausgaben Rechnung 2008	Ausgaben Voranschlag 2008	Einnahmen Rechnung 2008	Einnahmen Voranschlag 2008
0 Allgemeine Verwaltung	0.00	0.00	0.00	0.00
2 Bildung	540'494.60	85'000.00	0.00	0.00
6 Verkehr	191'763.20	178'200.00	0.00	333'600.00
7 Umwelt, Raumordnung	132'431.80	509'900.00	89'169.75	412'000.00
9 Finanzen, Steuern	103'110.55	150'000.00	0.00	0.00



Die Feuerwehr Starkkirch-Wil

4. Investitionsrechnung mit Verpflichtungskreditkontrolle

Konto-Nr.	Kontobezeichnung	Datum Beschluss	Organ ³	Bruttokredit	Rechnung 2008	Voranschlag 2008	Total bis 31.12.2008	Ab 2009 fällig
218 218.503.07	Schulanlagen Instandstellung Spielplatz, Sportanlagen neben der Dorfhalle Jurablick	21.04.2008	GR	85'000.00	32'218.85	85'000.00	32'218.85	52'781.15
610 610.561.01 610.561.02	Kantonsstrassen Beitrag an Kanton für „Entlastung Region Olten“ Beitrag an Kanton für „Lärmsanierungsmass- nahmen Aarauerstrasse H5“		⁴ ⁴	500'000.00 80'000.00	80'000.00 11'200.00	80'000.00 11'000.00	150'000.00 11'200.00	350'000.00 68'800.00
620 620.501.09 620.501.17 620.501.18	Gemeindestrassen Verlängerung Hardstrasse Flurweg Verkehrsberuhigungs- massnahmen 2007 - 2010	13.12.2004 11.12.2006 25.06.2007	GV GV GV	170'000.00 369'068.00 251'000.00	20'636.90 32'599.20 30'780.95	0.00 0.00 0.00	264'198.15 271'670.90 69'988.55	97'397.10 181'011.45
701 701.501.12 701.501.13 701.501.17 701.501.18	Wasserversorgung (Spezialfinanzierung) * Wasserleitung Verlänge- rung Hardstrasse Wasserleitung Über- bauung Eich Wasserleitung Flurweg Wasserleitungsverbin- dung Flurweg - Baum- gartenstrasse	13.12.2004 13.12.2004 11.12.2006 20.08.2007	GV GV GV GR	30'000.00 42'000.00 110'828.00	0.00 0.00 426.15 2'354.40	0.00 0.00 0.00 0.00	24'891.25 29'470.25 55'308.15 20'591.15	5'108.75 12'529.75 55'519.85
711 711.501.12 711.501.13 711.501.14 711.501.15 711.501.16 711.501.17 711.501.23	Abwasserbeseitigung (Spezialfinanzierung) * Anpassen Kanalisation Hardstrasse Sauberwasserleitung Hardstrasse - Mettlen- strasse Kanalisation Verlänge- rung Hardstrasse Strassenentwässerung Verlängerung Hard- strasse Strassenentwässerung Überbauung Eich Verlegung ZAO-Ver- bandskanal Kanalisation Flurweg	13.12.2004 13.12.2004 13.12.2004 13.12.2004 13.12.2004 13.12.2004 11.12.2006	GV GV GV GV GV GV GV	80'160.00 80'160.00 35'000.00 30'000.00 36'000.00 128'580.00 337'864.00	0.00 0.00 0.00 0.00 0.00 0.00 0.00	0.00 0.00 0.00 0.00 0.00 0.00 0.00	72'881.05 73'550.75 49'961.75 27'332.70 32'797.40 0.00 203'817.70	7'278.95 6'609.25 - 14'961.75 2'667.30 3'202.60 128'580.00 134'046.30
943 943.530.01	Liegenschaft Aarauer- strasse 23 (Spezial- finanzierung) Sanierung Liegenschaft Aarauerstrasse 23	15.09.2008	GV	345'000.00	103'110.55	150'000.00	103'110.55	241'889.45

³ GV = Gemeindeversammlung / GR = Gemeinderat

⁴ Verpflichtung Kanton

* Beträge in Kolonnen „Rechnung 2008“, „Voranschlag 2008“, „Total bis 31.12.2008“ und „Ab 2009 fällig“ ohne Mehrwertsteuer (mehrwertsteuerpflichtige Bereiche „Wasserversorgung“ und „Abwasserbeseitigung“)

5. Orientierung über abgeschlossene Investitionen

Im Rechnungsjahr 2008 wurden folgende Investitionen abgeschlossen und definitiv abgerechnet:

Konto-Nr.	Objektbezeichnung	Datum Kreditbeschluss	Organ ⁵	Bruttokredit	Abgerechnete Bausumme	Kreditüberschreitung	Kreditunterschreitung	Datum Genehmigung Bauabrechnung durch Gemeinderat
218.503.04	Realisierung Gemeindezentrum	06.01.2003 31.03.2003 16.06.2003 18.08.2003 15.12.2003 26.06.2006	GR GR GR GR GV GV	60'000.00 10'000.00 15'000.00 6'500.00 8'800'000.00 1'100'000.00	9'796'859.30		103'140.70 ⁶	08.12.2008
218.503.06	Erneuerung Schliessanlage für Kindergarten, Dorfhalle Jurablick, Schwimmbad, Wasserversorgung	04.12.2006	GR	36'500.00	39'671.25	3'171.25		05.05.2008
620.581.00	Strassenkataster im GIS-System	25.06.2007	GV					
701.581.00	Werkleitungskataster Wasser im GIS-System	25.06.2007	GV					
711.581.00	Werkleitungskataster Abwasser im GIS-System	25.06.2007	GV	135'000.00	126'984.00		8'016.00	22.09.2008
790.581.03	Ortsplanung im GIS-System	25.06.2007	GV					
740.501.00	Umgestaltung Friedhof / neues Gemeinschaftsgrab	17.12.2007	GR	97'900.00	95'575.25		2'324.75	24.11.2008

Alle Beträge inkl. Mehrwertsteuer. Alle Bauabrechnungen wurden von der Finanz- und Rechnungsprüfungskommission Starrkirch-Wil revidiert und für in Ordnung befunden. Die Gemeindeversammlung hat von diesen Abrechnungen lediglich noch Kenntnis zu nehmen.



Neujahrsapéro 2008

⁵ GV = Gemeindeversammlung / GR = Gemeinderat

⁶ Gemessen an den beiden Hauptkrediten im Gesamtbetrag von Fr. 9'900'000.00

IV. VERMÖGENSRECHNUNG

1. Aktiven

Die Vermögensrechnung weist per 31. Dezember 2008 auf der **Aktivseite** folgende Bilanzwerte aus:

	Bestand 1.1.2008	Bestand 31.12.2008	+ = Vermehrung - = Verminderung
Flüssige Mittel	805'012.40	779'248.08	- 25'764.32
Guthaben	2'995'425.82	1'705'073.77	- 1'290'352.05
Anlagen	2'895'719.05	3'187'779.15	+ 292'060.10
Transitorische Aktiven	255'030.85	1'124.40	- 253'906.45
Sachgüter	5'017'442.30	5'252'618.50	+ 235'176.20
Darlehen und Beteiligungen	4.00	4.00	+/- 0.00
Vorschüsse	0.00	0.00	+/- 0.00
Total	11'968'634.42	10'925'847.90	- 1'042'786.52

2. Passiven

Die Vermögensrechnung weist per 31. Dezember 2008 auf der **Passivseite** folgende Bilanzwerte aus:

	Bestand 1.1.2008	Bestand 31.12.2008	+ = Vermehrung - = Verminderung
Laufende Verpflichtungen	837'770.55	615'476.60	- 222'293.95
Kurzfristige Schulden	70'375.00	70'459.00	+ 84.00
Langfristige Schulden	7'956'000.00	7'860'000.00	- 96'000.00
Verpflichtung für Sonderrechnungen	21'328.20	23'962.25	+ 2'634.05
Rückstellungen	118'910.50	113'040.95	- 5'869.55
Transitorische Passiven	208'293.00	142'262.50	- 66'030.50
Verpflichtung für Spezialfinanzierungen	1'344'164.20	1'214'716.80	- 129'447.40
Eigenkapital	1'411'792.97	885'929.80	- 525'863.17
Total	11'968'634.42	10'925'847.90	+ 1'042'786.52

3. Kapital

Die Gesamtaktiven per 31. Dezember 2008 betragen gemäss Vermögensbilanz	Fr. 10'925'847.90
Die echten Passiven per 31. Dezember 2008 betragen gemäss Vermögensbilanz	8'825'201.30
Effektives Kapital	2'100'646.60
Davon entfallen auf Spezialfinanzierungen	1'214'716.80
Kapital per 31. Dezember 2007	885'929.80

V. ANHANG ZUR JAHRESRECHNUNG 2008

gemäss § 150 Abs. 2 des Gemeindegesetzes:

a) Bürgschaften, Garantieverpflichtungen und Pfandbestellungen z.B. Dritter

			<u>31.12.2008</u>		<u>31.12.2007</u>
Bürgschaften:	Keine.	Fr.	0.00	Fr.	0.00
Garantieverpflichtungen:	Keine.	Fr.	0.00	Fr.	0.00
Defizitgarantien:	Spitexverein Dulliken-Obergösgen-Starrkirch-Wil	Fr.	0.00	Fr.	0.00
GESAMTBETRAG		Fr.	0.00	Fr.	0.00

b) Verpflichtungen für Rückzahlungen von Bevorschussungen bei Erschliessungen:

Projekt	Genehmigt	Baukosten	Anteil Eigentümer	Anteil Gemeinde in %	Jahr	<u>31.12.2008</u>		<u>31.12.2007</u>
Misch- und Saubermischwasserleitung Lärchenweg	Januar 2006	170'000.00	71'623.00		2010	Fr. 98'377.00	Fr.	98'377.00

c) Nicht bilanzierte Leasingverpflichtungen:

		<u>31.12.2008</u>		<u>31.12.2007</u>
Keine.	Fr.	0.00	Fr.	0.00
GESAMTBETRAG	Fr.	0.00	Fr.	0.00

d) Brandversicherungswert der Sachanlagen:

			<u>Vers.Wert.</u> <u>31.12.2008</u>		<u>Vers.Wert.</u> <u>31.12.2007</u>
Finanzvermögen:					
Aarauerstrasse 23		Mehrfamilienhaus	Fr. 920'400.00	Fr.	920'400.00
Schulstrasse 25		Einfamilienhaus	Fr. 364'000.00	Fr.	328'900.00
Verwaltungsvermögen:					
Schulstrasse 15		Schwimmbad	Fr. 430'300.00	Fr.	430'300.00
Schulstrasse 16		Dorfhalle Jurablick	Fr. 4'227'860.00	Fr.	4'227'860.00
Schulstrasse 19		Kindergarten	Fr. 3'702'920.00	Fr.	2'874'950.00
Schulstrasse 21		Schulhaus / Werkgebäude	Fr. 7'490'340.00	Fr.	3'884'140.00
Untere Schulstrasse 28		Gemeindeverwaltung	Fr. 2'889'900.00	Fr.	0.00
Aarauerstrasse		Bushaltestellenhäuschen	Fr. 42'900.00	Fr.	42'900.00
Schibliweg 1		Reservoir Steinbruch	Fr. 1'484'080.00	Fr.	1'484'080.00
Kohliweidstrasse 60		Reservoir Fluhester	Fr. 386'100.00	Fr.	386'100.00
Kohliweidstrasse 8		Reservoir Kohliweid	Fr. 452'400.00	Fr.	452'400.00
Wilerweg 149, Olten		Pumpwerk Wilerhof	Fr. 370'500.00	Fr.	370'500.00
GESAMTBETRAG BRANDVERSICHERUNGSWERTE			Fr. 22'761'700.00	Fr.	15'402'530.00

e) Ausgegebene, eigene Anleiheobligationen:

Gläubiger	Ausgabe	Zinssatz	Fälligkeit	Kurswert	<u>Anleihe</u> <u>31.12.2008</u>		<u>Anleihe</u> <u>31.12.2007</u>
Keine.	----	----	----	----	Fr. 0.00	Fr.	0.00

f) Aufwertungen im Finanzvermögen:

Gegenstand	Grundlage	GR-Beschluss	Aufwertung	<u>Bilanzwert</u> <u>31.12.2008</u>		<u>Bilanzwert</u> <u>31.12.2007</u>
Keine.	---	---	---	Fr. ---	Fr.	---

g) Angaben über wesentliche Änderungen in der Rechnungslegung:

Was	Konto	<u>Betrag</u> 31.12.2008	<u>Betrag</u> 31.12.2007
Keine.	----	----	----

h) Angaben über wesentliche Beteiligungen an Unternehmen:

Name und Geschäftssitz	Rechtsform	Zweck	Risiken	<u>Anteile in %</u> 31.12.2008	<u>Anteile in %</u> 31.12.2007
Keine.	----	----	----	----	----



Impression aus dem Fussball-EM-Stübli 2008 im Dorfchäller

VI. SCHLUSSBEMERKUNGEN

In den vergangenen Jahren war es jeweils Tradition, dass der Rechnungsabschluss der Gemeinde Starrkirch-Wil besser abschneidet, als dies der Voranschlag vorgesehen hat. Dieser Umstand trat nun erstmals im Rechnungsjahr 2008 nicht ein. Der Grund hierfür ist klar festzustellen. Da der Voranschlag 2008 bereits in den ersten Fassungen ein grosses Defizit vorgesehen hatte, wurden viele Budgetpositionen im Detail durchleuchtet und Kreditpolster eliminiert. Die Gemeinderechnung 2008 schliesst zwar zahlenmässig um rund 82'000 Franken besser ab als der Voranschlag 2008, doch täuscht dieses Ergebnis. Wären im Jahre 2008 nicht 40'000 Franken aus früheren Vorfinanzierungen für erhöhte Finanzausgleichsbeiträge aufgelöst und Minderabgrenzungen von 50'000 Franken bei den Steuereinnahmen erfolgt, würde die Rechnung 2008 sogar noch schlechter abschneiden, als der Voranschlag dies vorgesehen hatte.

Auch im Rechnungsjahr 2008 hat der Gemeinderat verschiedene Nachtragskredit im Umfang von mehreren zehntausend Franken genehmigt, welche den Rechnungsabschluss natürlich beeinflusst haben.

Zur Investitionsrechnung kann festgehalten werden, dass die im Jahre 2008 budgetierten Aufwendungen bei weitem übertroffen wurden. Dies hängt insbesondere mit einer Verschiebung der Investitionskosten für die Realisierung des Projektes „Neubau und Gestaltung Gemeindezentrum“ zusammen. Obwohl die Neubauten im Jahre 2007 bezogen wurde, belasteten noch Restkosten von rund 500'000 Franken die Rechnung 2008. Zudem gingen wegen eines hängigen Einspracheverfahrens die Perimeterbeiträge für den Ausbau des Flurweges nicht ein. Dies führte, gegenüber dem Voranschlag 2008, zu Mehr-Nettoinvestitionen von rund 700'000 Franken.

Die beiden Spezialfinanzierungen „Wasserversorgung“ und „Abwasserbeseitigung“ schlossen auch im Rechnungsjahr 2008 wieder mit Einnahmenüberschüssen ab. Beide Spezialfinanzierungen verfügen in der Zwischenzeit über ein ansehnliches Eigenkapital (Bestandesrechnung, Konten 2280.01 und 2280.03).

Im Zuge der Realisierung des Projektes „Neubau und Gestaltung Gemeindezentrum“ hat der Gemeinderat Fremdkapital von total 7.7 Mio. Franken, aufgeteilt in verschiedenen hohe Tranchen und mit verschiedenen Laufzeiten, bezogen. Der gemittelte Zinssatz über alle Fremdkapitalien beträgt 2.74 %. Eine erste Fremdkapitaltranche von 500'000 Franken wird im September 2009 zur Rückzahlung fällig. Ob angesichts des Rechnungsabschlusses 2008 und des voraussichtlichen Rechnungsdefizites 2009 auf eine Refinanzierung wirklich verzichtet werden kann, lässt sich derzeit noch nicht sagen. Sollten die Perimeterbeiträge Flurweg bis September 2009 nicht eingehen, muss wohl eine kurzfristige Refinanzierung dieser Fremdkapitaltranche ins Auge gefasst werden.

Gemäss den gültigen Richtlinien muss die Verteilung eines allfälligen Ertrags- bzw. Aufwandüberschusses in der Laufenden Rechnung vor der Vorlage der Jahresrechnung an die Gemeindeversammlung bereits vorgenommen werden. Die Buchung des Aufwandüberschusses von Fr. 525'863.17 zu Lasten des Eigenkapitals ist deshalb im Antrag des Gemeinderates an die Gemeindeversammlung wohl enthalten, aber in der vorliegenden Gemeinderechnung 2008 bereits verbucht.

Sollte die Gemeinderechnung 2009 im Umfang des Voranschlages 2009 abschliessen (Defizit: Fr. 471'300.00), würde das Eigenkapital per Ende 2009 noch rund 415'000 Franken betragen. Um einen damit bald drohenden Bilanzfehlbetrag abzuwenden, bedarf es einiger Anstrengungen im Kosten- wie auch im Einnahmenbereich, wohlwissend, dass die momentane Finanzkrise wohl noch zusätzlichen negativen Einfluss auf die Gemeinderechnung der nächsten 2 - 3 Jahre haben wird.

Abschliessend möchte ich dem ganzen Personal der Gemeindeverwaltung, der Finanz- und Rechnungsprüfungskommission sowie der ROD Treuhandgesellschaft des Schweizerischen Gemeindeverbandes AG, Schönbühl, wie auch dem Gemeinderat für die wiederum gute und konstruktive Zusammenarbeit im vergangenen Jahr meinen besten Dank aussprechen.

4656 Starrkirch-Wil, 14. April 2009 - gr

GEMEINDEVERWALTUNG STARRKIRCH-WIL

Der Gemeindeverwalter:



Beat Gradwohl

FACHAUSDRÜCKE UND ABKÜRZUNGEN

1. Rechnungsergebnis des ordentlichen Finanzhaushaltes (Verwaltungsrechnung)

Mit dem ordentlichen Finanzhaushalt ist derjenige Teil des Berichtes und der Rechnung gemeint, der sich auf dem Voranschlag aufbaut und sich auch auf diesen Teil stützt. Im Voranschlag werden die voraussichtlichen Aufwandsposten (Ausgaben) und die voraussichtlichen Ertragsposten (Einnahmen) errechnet. Der Souverän erteilt den Behörden und Kommissionen, gestützt auf diese Berechnungen, die Kredite.

In der Rechnungsablage widerspiegeln sich die tatsächlichen Ergebnisse. Erträge sind nicht unbedingt geldmässige Einnahmen, sondern sie bestehen zum Teil auch aus Guthaben auf Rechnungsabschluss, wie zum Beispiel Steuern. Aufwand bedeutet nicht unbedingt geldmässige Ausgaben, sondern kann auch in vorübergehenden Schulden aufgeführt sein.

2. Vergleich Rechnung - Voranschlag - Rechnung

Bei der Durchsicht der Verwaltungsrechnung findet man des öfters folgende Situation:

	Rechnung 2008 Aufwand	Voranschlag 2008 Aufwand	Rechnung 2007 Aufwand
650.361.00 Beitrag an Kanton für den öffentlichen Verkehr	58'914.00	76'700.00	64'127.00

Bei einem Vergleich mit dem Voranschlag ist in diesem Fall falsch budgetiert worden. Wird jedoch der Aufwandsposten 2008 mit der Rechnung 2007 verglichen, so ist die Abweichung nicht so hoch. Wie kommt es zu solchen Differenzen? Bei der Ausarbeitung des Voranschlages 2008 waren die Rechnungszahlen 2007 noch nicht bekannt. Daher musste oftmals auf die Rechnung 2006 oder auf den Voranschlag 2007 zurückgegriffen werden. So kommt es vor, dass dann auch noch für das Jahr 2008 zu hoch oder zu niedrig budgetiert wurde.

3. Abschreibungen

Abschreibungen haben absolut nichts mit Schuldenabzahlungen zu tun. Abschreibungen nimmt man vor, um die Buchwerte der Aktiven den tatsächlichen Werten weitmöglichst anzupassen. Abschreibungen werden nur an Aktiven vorgenommen. Die Abschreibungen erscheinen in der Verwaltungsrechnung.

4. Amortisationen

Amortisationen sind Schuldabzahlungen in tatsächlichen Geldwerten, wobei der Geldgeber die Minimalhöhe der Abzahlung vorschreibt. In der Regel steht es der Gemeinde frei, grössere Abzahlungen (Amortisationen) zu tätigen, als vorgeschrieben sind.

5. Vorfinanzierungen

Vorfinanzierungen nimmt man aus Betriebseinnahmenüberschüssen vor, um später bereits eingegangene Verpflichtungen einlösen zu können, ohne dass die Betriebsrechnung des Jahres, in welchem die Einlösung erfolgt, beeinflusst wird. Vorfinanzierungen müssen zweckgebunden sein und spätestens in fünf Jahren nach deren Bildung aufgelöst werden. Vorfinanzierungen können auch bereits im Voranschlag beschlossen werden.

6. Buchwert

Buchwerte sind Vermögensbestandteile, wie sie sich nach erfolgten Abschreibungen ergeben. Die Buchwerte entsprechen in den meisten Fällen nicht den tatsächlichen Aufwendungen, welche die Gemeinde hierfür geleistet hat. Die Vermögensbestandteile verringern sich stets um die Beträge, die man darauf abschreibt. Es können nicht alle Aktivposten in Bezug auf die Abschreibungen gleich behandelt werden. Abträgliche Liegenschaften des Finanzvermögens dürfen in der Regel nicht unter die Gestehungskosten abgeschrieben werden, während Liegenschaften des Verwaltungsvermögens (Schulhäuser etc.) bis auf den Memorialwert von Fr. 1.00 pro Objekt abgeschrieben werden dürfen.



Konto	Laufende Rechnung Funktionale Gliederung LR	Rechnung 2008		Voranschlag 2008		Rechnung 2007	
		Aufwand	Ertrag	Aufwand	Ertrag	Aufwand	Ertrag
	Total	7'352'462.06	7'352'462.06	7'319'600.00	6'711'300.00	7'142'600.63	7'142'600.63
	Netto Aufwand				608'300.00		
0	ALLGEMEINE VERWALTUNG	1'242'070.85	511'059.90	1'198'000.00	485'300.00	1'297'913.50	457'811.90
	Netto Aufwand		731'010.95		712'700.00		840'101.60
1	ÖFFENTLICHE SICHERHEIT	156'638.00	68'799.50	148'800.00	46'600.00	155'172.15	79'314.30
	Netto Aufwand		87'838.50		102'200.00		75'857.85
2	BILDUNG	2'577'405.15	310'932.90	2'482'000.00	305'700.00	2'380'987.05	233'006.30
	Netto Aufwand		2'266'472.25		2'176'300.00		2'147'980.75
3	KULTUR, FREIZEIT	87'271.95	7'645.35	87'600.00		72'189.95	
	Netto Aufwand		79'626.60		87'600.00		72'189.95
4	GESUNDHEIT	73'091.45	1'772.35	70'900.00	3'000.00	46'021.50	5'894.60
	Netto Aufwand		71'319.10		67'900.00		40'126.90
5	SOZIALE WOHLFAHRT	1'224'946.95	258'399.50	1'028'400.00	184'400.00	848'199.20	183'648.30
	Netto Aufwand		966'547.45		844'000.00		664'550.90
6	VERKEHR	377'393.75	28'563.75	388'600.00	21'600.00	401'887.80	19'782.50
	Netto Aufwand		348'830.00		367'000.00		382'105.30
7	UMWELT UND RAUMORDNUNG	604'035.20	546'530.75	965'700.00	923'900.00	636'175.45	586'839.45
	Netto Aufwand		57'504.45		41'800.00		49'336.00
8	VOLKSWIRTSCHAFT	11'281.20	45'175.85	12'200.00	46'800.00	11'404.60	43'748.30
	Netto Ertrag	33'894.65		34'600.00		32'343.70	
9	FINANZEN, STEUERN	998'327.56	5'573'582.21	937'400.00	4'694'000.00	1'292'649.43	5'532'554.98
	Netto Ertrag	4'575'254.65		3'756'600.00		4'239'905.55	



Konto	Laufende Rechnung Funktionale Gliederung LR	Rechnung 2008		Voranschlag 2008		Rechnung 2007	
		Aufwand	Ertrag	Aufwand	Ertrag	Aufwand	Ertrag
0	ALLGEMEINE VERWALTUNG	1'242'070.85	511'059.90	1'198'000.00	485'300.00	1'297'913.50	457'811.90
01	Legislative/Exekutive	185'316.45		147'600.00		209'554.65	
011	Gemeindeversammlung, Wahlen und Abstimmungen	23'582.65		22'700.00		26'567.25	
011.300.00	Entschädigungen Wahlbüro	3'130.00		3'700.00		5'132.60	
011.300.01	Besoldungen Finanz- und Rechnungsprüfungskommission	2'900.00		1'900.00		2'900.00	
011.300.02	Sitzungs- und Taggelder Finanz- und Rechnungsprüfungskommission	7'528.75		7'000.00		8'227.50	
011.310.00	Stimmmaterial, Drucksachen, Inserate, Wahlbüro	868.20		500.00		318.70	
011.310.01	Büromaterial, Wahlbüro	93.95		200.00		101.50	
011.310.02	Büromaterial, Drucksachen, Inserate, RPK			100.00		32.75	
011.311.00	Anschaffungen Mobilien, Maschinen, Wahlbüro						
011.318.00	Porti, Versand Stimmmaterial, Wahlbüro	1'905.95		2'500.00		2'380.25	
011.318.01	Dienstleistungen durch Dritte, externe Revisionsstelle	5'003.15		5'000.00		4'992.65	
011.319.00	Übriger Sachaufwand	393.00		300.00		703.25	
011.365.00	Gemeindebeitrag an Ortsparteien	1'500.00		1'500.00		1'500.00	
011.395.00	Verrechnete Sozialleistungen	259.65				278.05	
011.439.00	Diverse Erträge						
012	Gemeinderat, Kommissionen	161'733.80		124'900.00		182'987.40	
012.300.00	Besoldung Gemeindepräsident und Gemeindevizepräsident	36'100.20		36'100.00		36'100.20	
012.300.01	Sitzungs- und Taggelder Gemeinderat	33'285.00		39'600.00		38'095.00	
012.300.02	Sitzungs- und Taggelder Gemeinderatskommission	6'581.00		3'900.00		6'146.50	
012.300.03	Fraktionsentschädigung Gemeinderat	3'712.50		5'000.00		4'500.00	
012.300.06	Besoldungen Liegenschaftskommission	4'600.00		4'600.00		4'600.00	
012.300.07	Sitzungs- und Taggelder Liegenschaftskommission	2'160.00		3'000.00		2'520.00	
012.300.08	Übrige Sitzungs- und Taggelder	1'172.50		1'900.00		1'785.00	
012.300.10	Sitzungs- und Taggelder Spezialkommission "Realisierung Gemeindezentrum"	2'695.00		2'000.00		7'895.00	
012.309.00	Geschenke und Ehrungen	4'309.10		2'000.00		858.80	
012.309.01	Kurskosten Gemeinderat	240.00		300.00			
012.309.02	Klausurtagung Gemeinderat	2'987.20		5'000.00		2'043.75	
012.310.00	Büromaterial, Drucksachen, Inserate, Liegenschaftskommission			200.00			
012.310.01	Gemeinderats-Info, Druck, Porto			1'000.00			
012.310.03	Büromaterial, Drucksachen, Inserate, Gemeinderat	412.60		100.00		494.80	
012.311.00	Anschaffungen, Werbemittel	1'286.10		1'300.00		2'504.55	
012.317.00	Spesenentschädigungen Gemeinderat und Gemeinderatskommission	82.40		200.00		204.10	
012.317.01	Pauschalspesen Gemeindepräsident	4'200.00		4'200.00		4'200.00	
012.317.02	Spesenentschädigungen Kommissionen	580.00		100.00			
012.318.00	Honorare für Beratungen, Anwalts- und Gerichtskosten	41'565.50		6'000.00		44'287.90	
012.318.01	Konzept "Tempo 30"					13'238.95	
012.318.02	Konzept Möblierung/Gestaltung Schulhausplatz	4'929.45					
012.319.00	Übriger Sachaufwand	914.40		2'000.00		1'791.10	
012.319.01	Neujahrsapéro	1'027.90		900.00		849.10	
012.319.02	Beizlifest					5'489.25	
012.319.04	Fussball-EM-Stübli	974.90					



Konto	Laufende Rechnung Funktionale Gliederung LR	Rechnung 2008		Voranschlag 2008		Rechnung 2007	
		Aufwand	Ertrag	Aufwand	Ertrag	Aufwand	Ertrag
012.365.00	Beiträge des Gemeinderates an diverse Organisationen, Vereine etc.	3'920.00		2'000.00		1'826.00	
012.395.00	Verrechnete Sozialleistungen	3'998.05		3'500.00		3'557.40	
02	Allgemeine Verwaltung	1'012'459.85	511'059.90	1'014'100.00	485'300.00	1'069'584.35	457'811.90
020	Gemeindeverwaltung	567'482.95	118'678.35	573'900.00	101'700.00	645'964.45	90'619.75
020.301.00	Besoldungen hauptamtliches Personal	271'748.40		263'500.00		252'492.00	
020.301.02	Besoldungen Lehrlinge	18'616.35		19'000.00		17'192.35	
020.301.03	Besoldungen Reinigungspersonal, Gemeindeverwaltung, Wiesenstrasse 3					7'254.60	
020.309.00	Geschenke und Ehrungen	353.40		600.00			
020.309.01	Übriger Personalaufwand	2'373.30		2'500.00		2'313.20	
020.309.02	Kurskosten hauptamtliches Personal	800.00		2'000.00			
020.309.03	Kurskosten Lehrlinge	2'800.00		2'000.00		800.00	
020.310.00	Büromaterial, Drucksachen, Inserate	26'433.20		26'100.00		26'396.10	
020.310.01	Druck Informationsbroschüre						
020.311.00	Anschaffungen von Mobilien, Maschinen	12'440.70		12'900.00		43'566.55	
020.312.00	Strom, Gemeindeverwaltung, Wiesenstrasse 3					1'423.40	
020.313.00	Verbrauchsmaterial, Hundemarken	1'570.00		1'500.00		1'470.00	
020.313.01	Verbrauchs- und Reinigungsmaterial, Gemeindeverwaltung, Wiesenstrasse 3					150.90	
020.315.00	Unterhalt von Mobilien, Maschinen, EDV-Anlage	30'366.65		30'300.00		31'550.55	
020.315.01	Unterhalt Wohnung, Gemeindeverwaltung, Wiesenstrasse 3					781.00	
020.315.02	Unterhalt Gemeindeverwaltung	2'628.60		2'000.00		1'237.40	
020.316.00	Miete Fotokopiergerät und Kauf Fotokopierpapier	19'518.40		19'000.00		24'121.80	
020.316.01	Miete und Nebenkosten, Gemeindeverwaltung, Wiesenstrasse 3					26'772.50	
020.317.00	Spesenentschädigungen	1'177.85		1'700.00		1'213.80	
020.318.00	Telefongebühren					3'110.25	
020.318.01	Betriebsgebühren	3'247.95		4'500.00		4'643.40	
020.318.02	Versicherungsprämien	14'980.00		13'200.00		12'669.10	
020.318.03	Porti, Fracht	13'625.50		17'600.00		13'869.00	
020.318.04	Gebühren und Bewilligungen	24'178.45		35'000.00		24'516.00	
020.318.05	EDV-Anlage, Dienstleistungen durch Dritte	3'495.95		5'000.00		4'105.65	
020.318.08	Luftaufnahmen der Gemeinde, Dienstleistungen durch Dritte						
020.318.09	Kehrrichtgebühren, Gemeindeverwaltung					174.00	
020.318.10	Umzugskosten Gemeindeverwaltung					11'835.75	
020.318.11	Erstellung Gemeindebroschüre					25'904.40	
020.319.00	Verbandsbeiträge	4'495.90		4'300.00		4'142.50	
020.319.01	Übriger Sachaufwand	751.65		300.00		1'120.10	
020.351.00	Beitrag an Kanton für die Steuerveranlagung	54'786.50		52'200.00		52'182.10	
020.395.00	Verrechnete Sozialleistungen	57'094.20		58'700.00		48'956.05	
020.431.00	Gebühren für Amtshandlungen		52'963.00		51'000.00		44'190.75
020.435.00	Verkauf von Fotokopien, Drucksachen, Plänen etc.		680.25		1'600.00		1'112.95
020.435.01	Inserate Informationsbroschüre						
020.436.00	Rückerstattungen Betriebskosten		3'407.90		4'000.00		3'582.85
020.436.02	Versicherungsleistungen UVG		3'896.70				103.00
020.436.03	Gewinnbeteiligung Versicherungen		4'945.80				
020.436.04	Rückerstattungen Kinderzulagen						
020.439.00	Verschiedene Erträge		1'360.00				
020.451.00	Verwaltungskostenbeitrag an AHV-Zweigstelle		3'114.10		2'800.00		2'975.50



Konto	Laufende Rechnung Funktionale Gliederung LR	Rechnung 2008		Voranschlag 2008		Rechnung 2007	
		Aufwand	Ertrag	Aufwand	Ertrag	Aufwand	Ertrag
020.451.01	Rückerstattung des Kantons an den Staatssteuerregisterführer		2'282.80		400.00		687.40
020.452.00	Beitrag der Kirchgemeinden an die Steuerveranlagungskosten		9'473.90		10'000.00		9'112.45
020.452.02	Provisionsabgabe der Kirchgemeinden für das Inkasso der Kirchgemeindesteuern		14'551.25		10'000.00		11'416.55
020.490.00	Verrechnete Verwaltungskosten Spezialfinanzierungen		11'676.45		11'600.00		6'736.45
020.495.00	Rückerstattungen Kinderzulagen		6'600.00		6'800.00		7'220.00
020.495.01	Erwerbsausfallentschädigungen		3'726.20		3'500.00		3'481.85
027	Bauverwaltung	68'453.80	15'858.45	78'600.00	22'000.00	73'727.65	17'299.90
027.300.00	Besoldungen Bau- und Werkkommission	16'000.00		16'000.00		16'000.00	
027.300.01	Sitzungs- und Taggelder Bau- und Werkkommission	20'653.75		18'000.00		25'411.90	
027.300.02	Besoldungen an Dritte						
027.309.00	Kurskosten Bau- und Werkkommission	360.00		1'600.00			
027.310.00	Büromaterial, Drucksachen, Inserate	4'221.45		4'000.00		3'238.80	
027.311.00	Anschaffung von Mobilien						
027.317.00	Spesenentschädigungen			500.00		539.60	
027.318.00	Vermessungskosten	1'341.85		2'000.00		1'877.30	
027.318.01	Honorare an Ingenieure und Architekten	5'484.85		10'000.00		11'191.55	
027.318.02	Planmutationen						
027.318.03	Kosten für Abklärungen durch Dritte						
027.318.04	Fachliche Beratung und Begleitung der Bau- und Werkkommission	19'018.35		25'000.00		13'934.30	
027.319.00	Übriger Sachaufwand						
027.395.00	Verrechnete Sozialleistungen	1'373.55		1'500.00		1'534.20	
027.431.00	Baubewilligungsgebühren		4'670.00		12'000.00		7'350.00
027.436.00	Rückerstattungen von Vermessungskosten						
027.436.01	Rückerstattungen von Planungskosten, Abklärungen, Kontrollen etc.						
027.436.03	Rückerstattungen für Abklärungen durch Dritte		1'188.45				1'949.90
027.490.00	Verrechneter Aufwand Abwasserentsorgung		5'000.00		5'000.00		3'000.00
027.490.01	Verrechneter Aufwand Wasserversorgung		5'000.00		5'000.00		5'000.00
028	Allgemeine Personalkosten	376'523.10	376'523.10	361'600.00	361'600.00	349'892.25	349'892.25
028.303.00	Sozialversicherungsbeiträge	117'022.10		129'700.00		120'244.25	
028.304.00	Personalversicherungsbeiträge	182'260.35		176'100.00		154'201.00	
028.304.02	Übergangsrenten vorzeitige Pensionierungen						
028.305.00	Unfall- und Krankenversicherungsbeiträge	36'402.00		30'000.00		32'670.60	
028.395.00	Interne Verteilung Erwerbsausfallentschädigungen, Versicherungsleistungen UVG und Kinderzulagen	40'838.65		25'800.00		42'776.40	
028.436.00	Erwerbsausfallentschädigungen		7'191.95		7'000.00		8'142.95
028.436.01	Rückerstattungen Kinderzulagen		29'750.00		18'800.00		23'888.15
028.436.02	Rückerstattungen NBU-Prämien		9'452.20		7'800.00		8'603.80
028.436.03	Versicherungsleistungen UVG etc.		3'896.70				10'745.30
028.495.00	Verrechnete Sozialleistungen		326'232.25		328'000.00		298'512.05
09	Verwaltungsgebäude	44'294.55		36'300.00		18'774.50	
090	Gemeindeverwaltung	44'294.55		36'300.00		18'774.50	
090.301.00	Besoldungen Reinigungspersonal						
090.311.00	Anschaffung von Mobilien, Maschinen und Geräten						
090.312.00	Heizmaterial						
090.312.01	Strom, Wasser					3'637.25	



Konto	Laufende Rechnung Funktionale Gliederung LR	Rechnung 2008		Voranschlag 2008		Rechnung 2007	
		Aufwand	Ertrag	Aufwand	Ertrag	Aufwand	Ertrag
090.313.00	Verbrauchs- und Reinigungsmaterial					25.80	
090.314.00	Baulicher Unterhalt			2'000.00		3'315.90	
090.318.00	Versicherungsprämien					1'722.65	
090.318.01	Kehrichtgebühren					348.00	
090.318.02	Honorar für Planaufnahmen der bestehenden Gebäude	8'361.10				8'252.90	
090.390.00	Anteilige Betriebs- und Unterhaltskosten für Gemeindeverwaltung	35'933.45		34'300.00			
090.395.00	Verrechnete Sozialleistungen					1'472.00	



Konto	Laufende Rechnung Funktionale Gliederung LR	Rechnung 2008		Voranschlag 2008		Rechnung 2007	
		Aufwand	Ertrag	Aufwand	Ertrag	Aufwand	Ertrag
1	ÖFFENTLICHE SICHERHEIT	156'638.00	68'799.50	148'800.00	46'600.00	155'172.15	79'314.30
10	Rechtsaufsicht	1'759.40	3'000.00	2'200.00	3'000.00	1'841.85	3'000.00
100	Rechtswesen	1'759.40	3'000.00	2'200.00	3'000.00	1'841.85	3'000.00
100.300.00	Besoldung Friedensrichter	1'500.00		1'500.00		1'500.00	
100.300.01	Sitzungs- und Taggelder, Friedensrichter	100.00		100.00		100.00	
100.310.00	Büromaterial, Drucksachen, Inserate, Sicherheitsdelegierter BfU			200.00			
100.310.01	Büromaterial, Drucksachen, Inserate, Friedensrichter	90.00		100.00		90.00	
100.311.00	Anschaffungen, Sicherheitsdelegierter BfU			100.00			
100.317.00	Spesenentschädigungen, Sicherheitsdelegierter BfU			100.00			
100.317.01	Spesenentschädigungen, Friedensrichter	69.40		100.00		8.00	
100.395.00	Verrechnete Sozialleistungen					143.85	
100.410.00	Konzessionen für Plakatanschläge		3'000.00		3'000.00		3'000.00
14	Feuerwehr	124'888.00	62'799.50	117'300.00	43'600.00	118'999.80	61'314.30
140	Feuerwehr	124'888.00	62'799.50	117'300.00	43'600.00	118'999.80	61'314.30
140.300.00	Besoldungen Feuerwehrkommission	6'400.00		6'400.00		6'400.00	
140.300.01	Sitzungs- und Taggelder, Feuerwehrkommission	3'285.00		3'500.00		3'300.00	
140.301.00	Feuerwehrsold	31'720.00		32'500.00		37'765.00	
140.301.01	Besoldung Materialwart	1'911.25		1'400.00		2'035.00	
140.301.02	Besoldung Feuerwehroffiziere	2'850.00		2'900.00		2'850.00	
140.301.03	Besoldung Atemschutz-Gerätewart	453.75		300.00		247.50	
140.301.04	Ausbildungsentschädigungen an Feuerwehrangehörige	1'120.00				3'450.00	
140.301.05	Entschädigungen LRZ Olten	4'750.00					
140.309.00	Kurskosten	2'083.80		2'700.00		847.00	
140.309.01	Lohnausgleich	2'919.20		3'500.00		1'429.00	
140.309.02	Übriger Personalaufwand	1'477.70		700.00		645.00	
140.310.00	Büromaterial, Drucksachen, Inserate	1'258.00		1'000.00		679.75	
140.311.00	Anschaffungen von Mobilien, Maschinen, Geräten, Ausrüstungen	15'818.50		10'600.00		4'998.85	
140.311.01	Anschaffung EDV-Software						
140.313.00	Verbrauchsmaterial	1'541.40		2'800.00		2'775.45	
140.314.00	Baulicher Unterhalt, Feuerwehrmagazin	700.00					
140.315.00	Unterhalt Fahrzeuge, Geräte und Ausrüstung	5'687.80		6'900.00		8'062.60	
140.317.00	Spesenentschädigungen	244.00		500.00		459.80	
140.318.00	Versicherungsprämien	2'065.70		2'100.00		2'065.70	
140.318.01	Porti, Telefon, Fracht	17.00		700.00		210.25	
140.318.02	Alarmierung	1'684.05		1'700.00		1'751.20	
140.319.00	Verbandsbeiträge	1'260.40		1'500.00		1'481.80	
140.319.01	Übriger Sachaufwand	2'661.55		3'400.00		3'164.80	
140.330.00	Abschreibung	351.65		200.00			
140.352.00	Feuerwehr-Ersatzabgaben						
140.390.01	Beitrag an Alarmzentrale	2'103.75		1'700.00		1'623.50	
140.390.02	Abgeltung Löschwasserversorgung	23'961.60		24'000.00		31'948.80	
140.390.02	Anteilige Betriebs- und Unterhaltskosten für Feuerwehr	5'988.90		5'700.00			
140.395.00	Verrechnete Sozialleistungen	573.00		600.00		808.80	
140.430.00	Feuerwehr-Ersatzabgaben		53'494.50		40'000.00		46'174.60
140.434.00	Benützungsgebühren, Dienstleistungen, diverse Gebühren				200.00		130.00
140.437.00	Feuerwehribussen		135.00		200.00		
140.461.00	Beiträge der Gebäudeversicherung an Anschaffungen		2'238.00		2'900.00		1'272.00
140.461.01	Beiträge der Solothurnischen Gebäudeversicherung an Hilfeleistungen		796.50		300.00		7'828.30



Konto	Laufende Rechnung Funktionale Gliederung LR	Rechnung 2008		Voranschlag 2008		Rechnung 2007	
		Aufwand	Ertrag	Aufwand	Ertrag	Aufwand	Ertrag
140.461.02	Ausbildungsentschädigungen der Solothurnischen Gebäudeversicherung		1'120.00				3'300.00
140.461.03	Entschädigungen LRZ Olten		4'750.00				
140.462.00	Beiträge Gemeinden an Hilfeleistungen		265.50				2'609.40
15	Militärische Landesverteidigung	5'075.85		2'600.00		2'583.35	
150	Militär	5'075.85		2'600.00		2'583.35	
150.352.01	Beitrag an Gemeinde Dulliken für Unterhalt	2'645.85		2'600.00		2'583.35	
150.352.02	Schützenhaus/Scheibenstand Beitrag an Gemeinde Dulliken für Sanierung Kugelfang	2'430.00					
16	Zivile Landesverteidigung	24'914.75	3'000.00	26'700.00		31'747.15	15'000.00
160	Zivilschutz, Gemeindeführungsstab	24'914.75	3'000.00	26'700.00		31'747.15	15'000.00
160.311.00	Anschaffungen von Mobilien, Geräten und Ausrüstungen	1'404.70					
160.314.00	Baulicher Unterhalt, Zivilschutzanlage	2'918.45		1'000.00		525.00	
160.352.00	Verwaltungskostenbeitrag an Olten für Zivilschutzorganisation	11'554.50		18'600.00		16'203.65	
160.352.01	Verwaltungskostenbeitrag an Olten für Gemeindeführungsstab	48.20		1'400.00		18.50	
160.381.00	Einlage Ersatzabgaben in Spezialfinanzierung "Ersatzbeitrag Schutzraumbauten"	3'000.00				15'000.00	
160.390.00	Anteilige Betriebs- und Unterhaltskosten für Zivilschutzanlage	5'988.90		5'700.00			
160.430.00	Ersatzabgaben Schutzraumbauten		3'000.00				15'000.00



Konto	Laufende Rechnung Funktionale Gliederung LR	Rechnung 2008		Voranschlag 2008		Rechnung 2007	
		Aufwand	Ertrag	Aufwand	Ertrag	Aufwand	Ertrag
2	BILDUNG	2'577'405.15	310'932.90	2'482'000.00	305'700.00	2'380'987.05	233'006.30
20	Kindergarten	258'489.50	27'003.05	237'400.00	25'800.00	246'173.80	39'115.10
200	Kindergarten	258'489.50	27'003.05	237'400.00	25'800.00	246'173.80	39'115.10
200.301.00	Besoldungen Reinigungspersonal Kindergartenprovisorium					8'476.75	
200.302.00	Besoldung Kindergärtnerinnen	200'973.40		183'000.00		191'724.75	
200.309.00	Kindergärtnerinnenfortbildung	600.00		600.00			
200.310.00	Lehrmittel, Schulmaterial, Spielzeuge	5'073.95		5'000.00		4'475.85	
200.311.00	Anschaffung von Mobilien	9'647.20		10'000.00			
200.315.00	Unterhalt Mobilien, Spielzeuge					785.20	
200.317.00	Spesenentschädigungen						
200.318.00	Telefongebühren	37.80				388.00	
200.318.03	Umzugskosten Kindergarten					2'536.65	
200.395.00	Verrechnete Sozialleistungen	42'157.15		38'800.00		37'786.60	
200.436.00	Versicherungsleistungen UVG						10'642.30
200.461.00	Kantonsbeitrag an Besoldung Kindergärtnerinnen		22'203.05		24'500.00		23'204.65
200.495.00	Rückerstattungen Kinderzulagen		4'800.00		1'300.00		5'268.15
21	Volksschule	2'318'915.65	283'929.85	2'244'600.00	279'900.00	2'134'813.25	193'891.20
210	Primarschule	958'311.10	92'006.05	909'300.00	99'400.00	902'899.60	85'094.55
210.302.00	Besoldung hauptamtliche Lehrkräfte	567'964.05		561'100.00		519'492.65	
210.302.01	Besoldung Stellvertretungen	12'533.50		6'000.00		19'411.40	
210.309.00	Lehrerfortbildung	4'204.00		6'400.00		7'521.85	
210.309.01	Übriger Personalaufwand	764.70		1'400.00			
210.310.00	Lehrmittel, Schulmaterial	26'043.30		26'000.00		22'568.25	
210.310.01	Büromaterial, Drucksachen, Inserate	366.00		300.00		539.35	
210.311.00	Anschaffung von Mobilien	4'223.10		3'800.00		4'885.85	
210.315.00	Unterhalt von Mobilien	502.50		500.00		100.30	
210.315.01	PC-Unterhalt und -support, Software, Verbrauchsmaterial	3'739.25		4'100.00		8'320.15	
210.317.00	Spesenentschädigungen			400.00			
210.317.01	Beitrag an Winterlager, Exkursionen und Schulreisen	18'841.40		23'200.00		17'173.40	
210.317.02	Diverse Schulveranstaltungen	2'962.40		3'000.00		3'123.45	
210.317.03	Beitrag an Skilager Schulen in Olten			600.00		130.00	
210.318.00	Porti, Telefon, Fracht	103.00		300.00		159.15	
210.318.01	Schülertransporte	396.00		1'400.00		359.00	
210.318.02	Versicherungsprämien					126.00	
210.318.03	Umzugskosten Schule					4'773.15	
210.352.00	Beiträge an Hilfs-, Ober- und Sonderschulen, Auffangklassen	188'988.00		118'700.00		158'867.65	
210.352.01	Beiträge an die Logopädie- und Legasthenietherapie	2'637.00		20'600.00		16'146.50	
210.352.02	Beitrag an den Schulpsychologischen Dienst			8'100.00			
210.395.00	Verrechnete Sozialleistungen	124'042.90		123'400.00		119'201.50	
210.435.00	Übrige Einnahmen						2'632.50
210.436.00	Versicherungsleistungen UVG						
210.452.00	Schulgelder von anderen Gemeinden						
210.461.00	Kantonsbeitrag an Lehrerbesoldungen		81'340.30		76'500.00		74'583.30
210.461.01	Kantonsbeitrag an Hilfs-, Ober- und Sonderschulen, Auffangklassen		7'200.00		19'400.00		3'501.00
210.469.00	Rückerstattungen von Aufwendungen für Schülertransporte						
210.495.00	Erwerbsausfallentschädigung		3'465.75		3'500.00		4'377.75
212	Sekundarschule	144'559.00	10'800.00	118'100.00	13'200.00	121'716.00	5'139.75
212.352.00	Beitrag an Sekundarschule Olten	144'559.00		118'100.00		121'716.00	
212.461.00	Kantonsbeitrag an Sekundarschule		10'800.00		13'200.00		5'139.75



Konto	Laufende Rechnung Funktionale Gliederung LR	Rechnung 2008		Voranschlag 2008		Rechnung 2007	
		Aufwand	Ertrag	Aufwand	Ertrag	Aufwand	Ertrag
213	Bezirksschule	479'745.00	23'116.50	478'500.00	34'700.00	486'035.00	19'408.50
213.352.00	Beitrag an Bezirksschule Olten	244'312.00		253'800.00		250'602.00	
213.361.00	Beitrag an den gymnasialen Unterricht auf der Unterstufe	235'433.00		224'700.00		235'433.00	
213.461.00	Kantonsbeitrag an Bezirksschule		23'116.50		34'700.00		19'408.50
213.461.01	Kantonsbeitrag an gymnasialen Unterricht auf der Unterstufe						
216	Hauswirtschaft und Werken	159'454.00	11'410.65	153'900.00	19'100.00	147'038.60	11'204.85
216.302.00	Besoldung Lehrperson Werken	67'696.40		67'500.00		62'351.05	
216.302.01	Besoldung Stellvertretungen	1'136.70					
216.309.00	Lehrerfortbildung	81.00		200.00		50.00	
216.310.00	Lehrmittel, Schulmaterial	12'423.55		11'900.00		8'508.55	
216.310.01	Büromaterial, Drucksachen, Inserate			200.00		250.00	
216.311.00	Anschaffung von Mobilien						
216.315.00	Unterhalt von Mobilien	641.90		700.00		266.90	
216.315.01	Unterhalt Software, PC Support			400.00		54.90	
216.318.00	Porti, Telefon, Fracht	72.00		200.00			
216.352.00	Beitrag an Werk- und Hauswirtschaftsunterricht Olten	63'258.00		58'400.00		62'329.00	
216.395.00	Verrechnete Sozialleistungen	14'144.45		14'400.00		13'228.20	
216.436.00	Versicherungsleistungen UVG						
216.461.00	Kantonsbeitrag an Lehrerbesoldungen		9'010.65		9'300.00		8'641.50
216.461.01	Kantonsbeitrag an Werk- und Hauswirtschaftsunterricht Olten				7'500.00		
216.495.00	Rückerstattungen Kinderzulagen		2'400.00		2'300.00		2'280.00
216.495.01	Erwerbsausfallentschädigungen						283.35
217	Musikschule	227'821.75	65'372.90	224'900.00	45'300.00	198'929.65	59'787.10
217.300.00	Sitzungs- und Taggelder, Arbeitsgruppe Musikschule	4'611.25		2'500.00		4'237.50	
217.302.00	Besoldung Musiklehrer	166'289.30		157'600.00		141'326.00	
217.310.00	Lehrmittel, Schulmaterial			200.00			
217.310.01	Büromaterial, Drucksachen, Inserate	96.10		300.00		121.45	
217.311.00	Anschaffung von Instrumenten	1'629.00		1'800.00			
217.315.00	Unterhalt von Instrumenten	1'506.40		1'700.00		739.05	
217.317.00	Musikvorträge und Veranstaltungen der Musikschule	1'022.00		1'000.00			
217.318.00	Porti, Telefon, Fracht	100.90		200.00			
217.319.00	Verbandsbeiträge	340.00		400.00		380.00	
217.330.00	Abschreibung von Elternbeiträgen an Musikschulunterricht						
217.352.00	Schulgelder an Dulliken	7'940.60		11'000.00		16'236.75	
217.352.01	Schulgelder an Olten	11'700.00		14'500.00		8'100.00	
217.395.00	Verrechnete Sozialleistungen	32'586.20		33'700.00		27'788.90	
217.434.00	Elternbeiträge an Musikschulunterricht		28'869.50		25'200.00		26'235.25
217.461.00	Kantonsbeitrag an Musikschule		29'353.40		20'100.00		33'551.85
217.495.00	Rückerstattungen Kinderzulagen		7'150.00				
218	Schulanlagen	277'355.70	74'579.35	284'000.00	62'900.00	209'128.05	7'186.00
218.301.00	Besoldung Schulhauswart	94'090.20		93'600.00		90'420.00	
218.301.01	Besoldung Reinigungspersonal Gemeindezentrum (Schulhaus/Kindergarten/Gemeindeverwaltung)	6'548.00		27'300.00			
218.301.02	Besoldung Reinigungspersonal Dorfhalle Jurablick	261.25		4'000.00			
218.301.03	Schulhauswarsentschädigungen Dorfhalle Jurablick	360.00		300.00			
218.309.00	Weiterbildungskosten Schulhauswart						
218.311.00	Anschaffung von Mobilien, Maschinen, Gemeindezentrum (Schulhaus/Kindergarten/Gemeindeverwaltung)	2'967.15		500.00		10'672.85	
218.311.01	Anschaffung von Mobilien, Maschinen, Dorfhalle Jurablick			1'000.00			



Konto	Laufende Rechnung Funktionale Gliederung LR	Rechnung 2008		Voranschlag 2008		Rechnung 2007	
		Aufwand	Ertrag	Aufwand	Ertrag	Aufwand	Ertrag
218.312.00	Heizung, Strom, Wasser, Gemeindezentrum (Schulhaus/Kindergarten/Gemeinde verwaltung)	47'053.15		54'200.00		24'314.90	
218.312.01	Heizung, Strom, Wasser, Dorfhalle Jurablick	20'940.30		22'000.00		26'426.45	
218.312.02	Wasser, Aussenanlagen und Rasenplatz	265.40		3'500.00		256.05	
218.313.00	Reinigungs- und Verbrauchsmaterial, Gemeindezentrum (Schulhaus/Kindergarten/Gemeinde verwaltung)	3'216.45		2'300.00		2'289.10	
218.313.01	Reinigungs- und Verbrauchsmaterial, Dorfhalle Jurablick	845.60		1'000.00		656.35	
218.314.00	Baulicher Unterhalt, Gemeindezentrum (Schulhaus/Kindergarten/Gemeinde verwaltung)	8'522.45		5'000.00		424.45	
218.314.01	Baulicher Unterhalt, Dorfhalle Jurablick	1'498.85		3'000.00		1'550.90	
218.314.02	Baulicher Unterhalt, Aussenanlagen und Rasenplatz, Schulhaus	37.25		4'500.00		4'344.90	
218.314.03	Baulicher Unterhalt, Aussenanlagen, Dorfhalle Jurablick	11'360.95		1'500.00		2'977.85	
218.314.04	Gestaltung Dorfplatz						
218.315.00	Unterhalt von Mobilien, Maschinen, Gemeindezentrum (Schulhaus/Kindergarten/Gemeinde verwaltung)	8'589.90		5'700.00		3'316.30	
218.315.01	Unterhalt von Mobilien, Maschinen, Dorfhalle Jurablick	1'724.15		3'000.00		3'750.00	
218.315.02	Unterhalt von Mobilien, Maschinen, Aussenanlagen	502.35		1'000.00			
218.317.00	Spesenentschädigungen, Schulhauswart	300.00		300.00		335.00	
218.318.00	Versicherungsprämien, Gemeindezentrum (Schulhaus/Kindergarten/Gemeinde verwaltung)	5'397.20		7'900.00		1'261.15	
218.318.01	Versicherungsprämien, Dorfhalle Jurablick	4'501.45		4'400.00		4'385.25	
218.318.02	Telefon- und TV-Gebühren, Gemeindezentrum (Schulhaus/Kindergarten/Gemeinde verwaltung)	5'832.20		9'700.00		4'875.65	
218.318.03	Telefon- und TV-Gebühren, Dorfhalle Jurablick	106.40		300.00		321.55	
218.318.04	Kehrichtgebühren, Gemeindezentrum (Schulhaus/Kindergarten/Gemeinde verwaltung)	2'548.50		3'100.00		2'812.90	
218.318.05	Kehrichtgebühren, Dorfhalle Jurablick	435.00		500.00		348.00	
218.318.08	Arbeitssicherheit und Gesundheitsschutz Schulhaus und Werkhof						
218.318.09	Kehrichtgebühren, Aussenanlagen	1'260.40		1'200.00		600.00	
218.318.10	Ordnungs- und Sicherheitsdienst für Rasenplatz Schulhaus und Umgebung			2'000.00		5'159.20	
218.318.11	Reinigung Gemeindezentrum (Kindergarten und Gemeindeverwaltung)	29'103.20					
218.319.00	Übriger Sachaufwand						
218.395.00	Verrechnete Sozialleistungen	19'087.95		21'200.00		17'629.25	
218.427.01	Mietzinseinnahmen Spielgruppenraum Schulhaus		1'250.00				
218.434.00	Benützungsgebühren, Dorfhalle Jurablick		2'403.00		2'000.00		2'386.00
218.434.01	Benützungsgebühren, Mehrzweckraum UG Schulhaus		150.00				
218.436.00	Diverse Rückerstattungen		6'887.25				
218.436.02	Versicherungsleistungen UVG						



Konto	Laufende Rechnung Funktionale Gliederung LR	Rechnung 2008		Voranschlag 2008		Rechnung 2007	
		Aufwand	Ertrag	Aufwand	Ertrag	Aufwand	Ertrag
218.439.00	Diverse Erträge						240.00
218.490.01	Anteilige Betriebs- und Unterhaltskosten für Gemeindeverwaltung, Werkhof, Feuerwehr und Zivilschutz		59'889.10		57'100.00		
218.495.00	Rückerstattungen Kinderzulagen		4'000.00		3'800.00		4'560.00
218.495.01	Erwerbsausfallentschädigungen						
219	Schulverwaltung	71'669.10	6'644.40	75'900.00	5'300.00	69'066.35	6'070.45
219.300.03	Sitzungs- und Taggelder, Schul-Beirat	185.00		1'000.00		225.00	
219.300.04	Weiterbildungskosten Schulleitung	780.00		800.00			
219.301.00	Besoldungen Schulleitung und Schulsekretariat	49'023.60		51'100.00		46'387.25	
219.309.01	Kurskosten, Schulsekretariat			300.00			
219.310.00	Büromaterial, Drucksachen, Inserate	782.25		1'500.00		10'098.35	
219.315.00	PC-Unterhalt, Support, Software, Verbrauchsmaterial	2'796.55		2'500.00			
219.316.00	Miete Fotokopiergeräte, Schulhaus	8'770.50		7'600.00		7'474.05	
219.317.00	Spesenentschädigungen			300.00			
219.318.00	Porti, Telefon, Fracht	100.95		200.00			
219.319.00	Übriger Sachaufwand	348.30		600.00		433.80	
219.365.00	Beiträge an private Schulen						
219.365.01	Beitrag Einführung Europäisches Sprachenportfolio (ESP) II			700.00			
219.395.00	Verrechnete Sozialleistungen	8'881.95		9'300.00		4'447.90	
219.461.00	Kantonsbeitrag an Schulleitung		6'644.40		5'300.00		6'070.45



Konto	Laufende Rechnung Funktionale Gliederung LR	Rechnung 2008		Voranschlag 2008		Rechnung 2007	
		Aufwand	Ertrag	Aufwand	Ertrag	Aufwand	Ertrag
3	KULTUR, FREIZEIT	87'271.95	7'645.35	87'600.00		72'189.95	
30	Kulturförderung	21'116.30		22'600.00		22'959.95	
300	Kulturförderung	21'116.30		22'600.00		22'959.95	
300.318.00	Bundes- und Jungbürgerfeier	3'707.75		4'500.00		3'499.45	
300.319.00	Kredit Starrkircher-Spatzen	4'750.60		5'000.00		6'949.70	
300.319.01	Gemeindebeitrag an musikalische Veranstaltungen in der Kirche	2'480.95		2'500.00		2'444.80	
300.365.00	Beiträge an örtliche Vereine	6'800.00		7'300.00		6'800.00	
300.365.01	Beiträge an regionale Vereine und Institutionen	3'377.00		3'300.00		3'266.00	
33	Parkanlagen und Wanderwege	15'784.80	7'645.35	6'900.00		2'939.65	
330	Parkanlagen / Wanderwege	15'784.80	7'645.35	6'900.00		2'939.65	
330.311.00	Anschaffung von Mobilien						
330.312.00	Wasser, öffentlicher Brunnen	1'296.45		1'700.00		1'745.90	
330.313.00	Verbrauchsmaterial, Vita-Parcours	102.20				549.75	
330.314.00	Unterhalt Park- und Gartenanlagen	675.35				612.00	
330.314.01	Baulicher Unterhalt Vita-Parcours	5'964.50		5'000.00			
330.318.00	Kehrichtgebühren Parkanlagen etc.			200.00		32.00	
330.318.01	Dienstleistungen durch Dritte, Gugelmann-Skulptur	7'746.30					
330.469.00	Vita-Parcours-Beitrag		7'645.35				
330.469.01	Rückerstattung Aufwendungen, Gugelmann-Skulptur						
34	Sport	48'370.85		56'100.00		44'290.35	
340	Sport	4'900.00		5'100.00		5'052.00	
340.365.00	Beiträge an örtliche Vereine	2'900.00		2'900.00		2'900.00	
340.365.02	Betriebskostenbeitrag, Sportpark Olten AG	2'000.00		2'200.00		2'152.00	
341	Schwimmbad	43'470.85		51'000.00		39'238.35	
341.301.00	Entschädigungen Badeaufsichten	7'893.00		7'900.00		7'287.35	
341.309.00	Übriger Personalaufwand	200.00		400.00			
341.309.01	Kurskosten					1'380.00	
341.310.00	Büromaterial, Drucksachen, Inserate	1'072.60		300.00		6'230.00	
341.311.00	Anschaffungen von Mobilien, Maschinen	7'047.80		7'400.00			
341.312.00	Wasser, Strom	15'288.15		18'100.00		16'009.15	
341.313.00	Verbrauchs- und Reinigungsmaterial	3'746.75		5'000.00		4'002.80	
341.314.00	Baulicher Unterhalt	3'115.00		4'600.00		441.00	
341.315.00	Unterhalt der Mobilien und Geräte	3'930.00		6'000.00		2'856.50	
341.317.00	Spesenentschädigungen	922.10		1'000.00		756.20	
341.318.00	Versicherungsprämien	255.45		200.00		245.35	
341.318.01	Telefongebühren Natel			100.00		30.00	
341.439.00	Schwimmbad Diverse Erträge						
35	Uebrigere Freizeitgestaltung	1'000.00		1'000.00		1'000.00	
350	Übrige Freizeitgestaltung	1'000.00		1'000.00		1'000.00	
350.365.00	Beitrag Wildparkverein Mühletäli	1'000.00		1'000.00		1'000.00	
39	Kirche	1'000.00		1'000.00		1'000.00	
390	Kirche	1'000.00		1'000.00		1'000.00	
390.362.00	Beitrag an Christkatholische Kirchgemeinde Olten-Starrkirch für Endläuten	1'000.00		1'000.00		1'000.00	



Konto	Laufende Rechnung Funktionale Gliederung LR	Rechnung 2008		Voranschlag 2008		Rechnung 2007	
		Aufwand	Ertrag	Aufwand	Ertrag	Aufwand	Ertrag
4	GESUNDHEIT	73'091.45	1'772.35	70'900.00	3'000.00	46'021.50	5'894.60
44	Ambulante Krankenpflege	29'134.15		27'600.00		281.60	
440	Krankenpflege, Spitex	29'134.15		27'600.00		281.60	
440.365.00	Betriebsbeitrag an Spitexverein Dulliken - Obergösgen - Starrkirch-Wil für das laufende Betriebsjahr	28'832.35		27'300.00			
440.365.01	Beitrag an Kinderspitexverein Nordwestschweiz	301.80		300.00		281.60	
440.365.02	Defizitbeitrag an Spitexverein Dulliken - Obergösgen - Starrkirch-Wil für das letzte Betriebsjahr						
45	Krankheitsbekämpfung	27'097.00		26'800.00		25'137.00	
450	Krankheitsbekämpfung	27'097.00		26'800.00		25'137.00	
450.361.00	Beitrag an Kanton gemäss Suchthilfegesetz	24'144.00		24'000.00		22'528.00	
450.365.00	Beiträge an SAGIF und diverse Institutionen	2'953.00		2'800.00		2'609.00	
46	Schulgesundheitsdienst	16'528.05	1'772.35	16'200.00	3'000.00	20'280.10	5'894.60
460	Schulgesundheitsdienst	1'687.50		1'700.00		1'687.50	
460.318.00	Entschädigung Schularzt	1'500.00		1'500.00		1'500.00	
460.318.01	Entschädigung Augenuntersuchung Kindergarten	187.50		200.00		187.50	
461	Schulzahnpflege	14'840.55	1'772.35	14'500.00	3'000.00	18'592.60	5'894.60
461.301.00	Besoldung Schulzahnpflegerin	1'665.00		1'800.00		1'800.00	
461.313.00	Verbrauchsmaterial	2'803.25		600.00		545.65	
461.318.00	Zahnärztliche Behandlungen	8'263.30		10'000.00		13'365.50	
461.330.00	Abschreibungen Elternbeiträge an zahnärztliche Behandlungen						
461.352.00	Beitrag an Schulzahnpflege Olten für Oberstufenschüler	1'739.10		1'600.00		1'590.30	
461.395.00	Verrechnete Sozialleistungen	369.90		500.00		1'291.15	
461.434.00	Elternbeiträge an zahnärztliche Behandlungen		1'772.35		3'000.00		5'894.60
47	Lebensmittelkontrolle	332.25		300.00		322.80	
470	Lebensmittelkontrolle	332.25		300.00		322.80	
470.301.00	Besoldung Pilzkontrolleur	332.25		300.00		322.80	



Konto	Laufende Rechnung Funktionale Gliederung LR	Rechnung 2008		Voranschlag 2008		Rechnung 2007	
		Aufwand	Ertrag	Aufwand	Ertrag	Aufwand	Ertrag
5	SOZIALE WOHLFAHRT	1'224'946.95	258'399.50	1'028'400.00	184'400.00	848'199.20	183'648.30
50	AHV	267'740.40		299'300.00		122'420.80	
500	Sozialversicherungen	267'740.40		299'300.00		122'420.80	
500.351.00	Beitrag an Kanton für Verwaltungskosten						
500.361.00	Ergänzungsleistungen Beitrag an Kanton für Ergänzungsleistungen AHV/IV	267'740.40		299'300.00		122'420.80	
52	Krankenversicherung	38'711.20		43'600.00		43'344.00	
520	Krankenversicherungen	38'711.20		43'600.00		43'344.00	
520.365.00	Gemeindebeitrag an Prämien der Kinderkrankenversicherungen	38'711.20		43'600.00		43'344.00	
520.365.01	Übernahme von Krankenkassenprämien und Behandlungskosten						
520.436.00	Rückerstattungen von übernommenen Krankenkassenprämien und Behandlungskosten						
54	Jugendschutz			200.00		100.00	
540	Jugendschutz			200.00		100.00	
540.365.00	Beiträge an diverse Institutionen			200.00		100.00	
55	Invalidität	1'500.00		1'000.00		1'000.00	
550	Invalidität	1'500.00		1'000.00		1'000.00	
550.365.00	Beiträge an diverse Institutionen	1'500.00		1'000.00		1'000.00	
57	Altersheime	500.00		500.00		500.00	
570	Alters- und Pflegeheime	500.00		500.00		500.00	
570.365.00	Beitrag an Alters- und Pflegeheim Brüggl, Dulliken, für Brügglifst	500.00		500.00		500.00	
58	Fürsorge	910'495.35	258'399.50	677'800.00	184'400.00	674'834.40	183'648.30
580	Allgemeine Sozialhilfe	141'796.95	8'601.70	141'300.00	5'500.00	123'002.70	6'834.00
580.300.00	Besoldungen Vormundschafts- und Sozialhilfekommission	4'300.00		4'300.00		4'300.00	
580.300.01	Sitzungs- und Taggelder, Vormundschafts- und Sozialhilfekommission	5'820.00		9'500.00		8'468.00	
580.300.02	Entschädigungen an Vormunde und Beistände / externe Abklärungen Vormundschaften	5'301.35		5'000.00		1'556.50	
580.309.00	Kurskosten			1'000.00		950.00	
580.310.00	Büromaterial, Drucksachen, Inserate	159.00		300.00		159.00	
580.317.00	Spesenentschädigungen			500.00		151.00	
580.318.00	Senioren Ausflug	10'027.45		9'500.00		8'715.90	
580.318.01	Seniorenachmittag	3'711.45		3'000.00		3'248.40	
580.319.00	Übriger Sachaufwand			500.00			
580.351.00	Verwaltungskostenanteil für Verwaltungshandlungen soziale Sicherheit des Kantons	-827.50		12'600.00		21'163.00	
580.361.00	Beitrag an Kanton für Alimentenbevorschussung	37'467.00		37'000.00		35'757.90	
580.361.02	Beitrag an Kanton für arbeitsmarktliche Massnahmen	9'822.15		9'700.00		8'792.95	
580.361.03	Beitrag an Kanton für Soziallohnprojekte	19'899.25		12'900.00		10'511.85	
580.364.00	Beitrag an Familienberatung Olten-Gösgen	3'214.00		3'200.00		3'018.00	



Konto	Laufende Rechnung Funktionale Gliederung LR	Rechnung 2008		Voranschlag 2008		Rechnung 2007	
		Aufwand	Ertrag	Aufwand	Ertrag	Aufwand	Ertrag
580.364.01	Beitrag an Väter- und Mütterberatungsstelle Olten-Gösgen	7'231.50		7'100.00		6'790.50	
580.364.03	Beitrag an Kanton für Ehe- und Lebensberatung, Schwangerschaftsberatung	1'961.70		2'000.00		1'830.40	
580.364.04	Beitrag an Kanton für nachschüssige Leistungen an die IV für die Jahre vor 2008	28'782.00		15'100.00			
580.365.00	Beiträge an soziale Institutionen			500.00		100.00	
580.365.01	Verwaltungskosten Case-Management-Stelle Kanton Solothurn	2'942.60		3'100.00		2'112.00	
580.366.00	Beitrag an Pro Senectute	1'600.00		1'600.00		1'500.00	
580.366.01	Vergabungen an Minderbemittelte			500.00			
580.366.02	Deutschkurse Integrationsprojekte			2'000.00		3'465.00	
580.395.00	Verrechnete Sozialleistungen	385.00		400.00		412.30	
580.434.00	Revisionsgebühren vormundschaftliche Rechnungen		1'219.45		1'000.00		1'107.30
580.436.00	Rückerstattung für externe Abklärungen der Vormundschafts- und Sozialhilfekommission		300.00				1'102.50
580.462.00	Beitrag der Bürgergemeinde Starrkirch-Wil an den Seniorenausflug		5'013.75		3'000.00		3'000.00
580.462.01	Beitrag der Bürgergemeinde Starrkirch-Wil an den Seniorennachmittag		2'068.50		1'500.00		1'624.20
582	Gesetzliche Sozialhilfe	633'171.40	139'189.25	408'700.00	59'000.00	416'950.25	76'124.50
582.352.00	Beitrag an Sozialregion Oberes Niederamt für Sozialfälle						
582.362.00	Interkommunaler Lastenausgleich Sozialhilfe	432'976.70		266'600.00		200'170.45	
582.366.00	Sozialhilfeleistungen	200'194.70		122'100.00		216'779.80	
582.366.99	Sozialhilfeleistungen diverse Personen, ausserkantonale			20'000.00			
582.436.00	Diverse Einnahmen Sozialhilfebezüger		139'189.25		54'000.00		76'124.50
582.436.99	Rückerstattungen Sozialhilfeleistungen diverse Personen, ausserkantonale				5'000.00		
583	Sozialdienst						
583.352.00	Beitrag an Sozialregion für Verwaltungskosten						
586	Asylbewerber	135'527.00	110'608.55	127'800.00	119'900.00	134'881.45	100'689.80
586.300.00	Besoldung Betreuersteam für Asylbewerber	10'092.70		8'300.00		9'391.55	
586.315.00	Unterhalt, Wohnung Asylbewerber	42'611.75		43'800.00		42'677.95	
586.317.00	Spesenentschädigungen	267.70		500.00		104.50	
586.318.00	Porti, Telefon, Fracht	909.00		1'300.00		919.00	
586.319.00	Übriger Sachaufwand	837.85		100.00		243.55	
586.366.00	Unterstützungen von Asylbewerbern	80'435.60		73'000.00		81'331.95	
586.395.00	Verrechnete Sozialleistungen	372.40		800.00		212.95	
586.436.00	Rückerstattungen von Unterstützungen von Asylbewerbern		87'117.95		115'400.00		92'289.80
586.452.00	Erlös Übertragung Kontingente		11'000.00				
586.461.00	Ausgleichszahlung Asyl des Kantons						
586.461.01	Beitrag Betreuung Asylbewerber		12'490.60		4'500.00		8'400.00
59	Hilfsaktionen	6'000.00		6'000.00		6'000.00	
590	Hilfsaktionen	6'000.00		6'000.00		6'000.00	
590.365.00	Hilfsfonds des Gemeinderates	2'000.00		2'000.00		2'000.00	
590.367.00	Beiträge an Entwicklungshilfeprojekte	4'000.00		4'000.00		4'000.00	



Konto	Laufende Rechnung Funktionale Gliederung LR	Rechnung 2008		Voranschlag 2008		Rechnung 2007	
		Aufwand	Ertrag	Aufwand	Ertrag	Aufwand	Ertrag
6	VERKEHR	377'393.75	28'563.75	388'600.00	21'600.00	401'887.80	19'782.50
62	Gemeindestrassen	297'269.05	6'543.75	293'300.00	4'600.00	319'629.70	5'932.50
620	Gemeindestrassen	282'744.75	6'543.75	275'900.00	4'600.00	314'062.60	5'932.50
620.301.00	Besoldung Gemeindeangestellter	100'995.65		99'700.00		95'620.00	
620.309.00	Übriger Personalaufwand					200.00	
620.309.01	Kurskosten	250.00					
620.311.00	Anschaffungen von Signalen	8'160.20		2'500.00		12'876.20	
620.311.01	Anschaffungen von Mobilien, Maschinen					14'080.65	
620.312.00	Strom für Strassenbeleuchtung	14'806.30		14'600.00		14'629.65	
620.313.00	Verbrauchsmaterial, Splitter, Streusalz	1'004.55		3'500.00		1'943.75	
620.313.01	Ersatz für Werkzeugeschirr, Werkzeuge	59.50					
620.313.02	Betriebskosten Fahrzeuge	2'259.40		3'000.00		1'797.95	
620.313.03	Anschaffungen Hausnummern	75.95				97.05	
620.314.00	Strassenunterhalt	16'694.40		20'000.00		26'900.40	
620.314.01	Winterdienst	1'786.80		2'000.00		1'891.15	
620.314.02	Strassenmarkierungen	1'267.85					
620.314.03	Strassenreinigung	6'457.50		7'000.00		9'181.50	
620.314.04	Unterhalt Strassenbeleuchtung	75'389.75		75'000.00		76'001.70	
620.315.00	Unterhalt von Mobilien, Maschinen, Fahrzeugen	9'325.40		2'000.00		3'345.30	
620.317.00	Spesenentschädigungen	210.00		600.00		243.40	
620.318.00	Grundbuch- und Vermessungskosten						
620.318.01	Versicherungsprämien	6'423.75		6'300.00		6'300.30	
620.318.02	Nachführung Strassenzustandspläne (GIS) inkl. Feldaufnahmen	538.00		4'600.00			
620.318.03	Honorare an Ingenieure für Studien etc.	1'011.45					
620.318.05	Abwassergebühren Strassenentwässerung	15'213.35		15'200.00		30'013.95	
620.318.06	Unterstützung Gemeindeangestellter durch Dritte	780.85					
620.395.00	Verrechnete Sozialleistungen	20'034.10		19'900.00		18'939.65	
620.436.02	Versicherungsleistungen UVG						
620.439.00	Diverse Erträge		1'743.75				1'372.50
620.461.00	Beitrag der Gebäudeversicherung an die Anschaffungen der Hausnummern						
620.495.00	Rückerstattungen Kinderzulagen		4'800.00		4'600.00		4'560.00
620.495.01	Erwerbsausfallentschädigungen						
622	Werkhof	14'524.30		17'400.00		5'567.10	
622.311.00	Anschaffungen von Mobilien, Maschinen	420.05		1'000.00		1'936.90	
622.313.00	Verbrauchsmaterial, Werkzeugeschirr	1'359.00		1'000.00		1'642.20	
622.314.00	Baulicher Unterhalt "Pulverhaus"						
622.314.01	Baulicher Unterhalt Werkhof			1'000.00		267.85	
622.316.00	Miete "Pulverhaus"	332.40		500.00		327.90	
622.318.00	Kehrichtgebühren	435.00		700.00		348.00	
622.318.01	Bauschutt Werkhof			1'500.00		845.20	
622.318.02	Altölentsorgung			300.00		199.05	
622.390.00	Anteilige Betriebs- und Unterhaltskosten für Werkhof	11'977.85		11'400.00			
65	Regionalverkehr	80'124.70	22'020.00	95'300.00	17'000.00	82'258.10	13'850.00
650	Regionalverkehr	80'124.70	22'020.00	95'300.00	17'000.00	82'258.10	13'850.00
650.314.00	Baulicher Unterhalt, Bushaltestelle						
650.318.00	Versicherungsprämien	19.60					
650.361.00	Beitrag an den Kanton für den öffentlichen Verkehr	58'914.00		76'700.00		64'127.00	



DETAILS LAUFENDE RECHNUNG

Konto	Laufende Rechnung Funktionale Gliederung LR	Rechnung 2008		Voranschlag 2008		Rechnung 2007	
		Aufwand	Ertrag	Aufwand	Ertrag	Aufwand	Ertrag
650.364.00	Beitrag an Neubauprojekt Busbetrieb Olten Gösigen Gäu	1'641.10		1'600.00		1'131.10	
650.366.00	Anschaffung Flexicards SBB	19'550.00		17'000.00		17'000.00	
650.434.00	Einnahmen Verkauf Flexicards SBB		22'020.00		17'000.00		13'850.00



Konto	Laufende Rechnung Funktionale Gliederung LR	Rechnung 2008		Voranschlag 2008		Rechnung 2007	
		Aufwand	Ertrag	Aufwand	Ertrag	Aufwand	Ertrag
7	UMWELT UND RAUMORDNUNG	604'035.20	546'530.75	965'700.00	923'900.00	636'175.45	586'839.45
70	Wasserversorgung	271'848.10	271'848.10	377'500.00	377'500.00	263'035.70	263'035.70
701	Wasserversorgung (Spezialfinanzierung)	271'848.10	271'848.10	377'500.00	377'500.00	263'035.70	263'035.70
701.301.00	Besoldung Brunnenmeister	839.70		2'000.00		235.70	
701.309.00	Kurskosten						
701.310.00	Büromaterial, Drucksachen, Inserate	94.25		500.00		91.50	
701.311.00	Anschaffungen von Mobilien, Wasserzähler	6'339.95		3'000.00		2'771.50	
701.312.00	Wasserankauf	98'032.95		86'500.00		90'325.90	
701.312.01	Strom	6'640.75		7'000.00		7'024.85	
701.314.00	Unterhalt Leitungsnetz, Hydranten und Anlagen	101'734.25		45'000.00		105'139.80	
701.314.07	Rückbau alte Reservoire					4'319.05	
701.314.08	Netzerweiterung Mettlenstrasse	15'199.55					
701.315.00	Unterhalt Mobilien, Geräte, Wasserzähler	24.75		2'000.00			
701.316.00	Baurechtszinsen Reservoir Steinbruch	500.00		500.00		500.00	
701.317.00	Spesenentschädigungen	36.00				12.00	
701.318.00	Untersuchung Leitungsnetz	262.35		3'000.00			
701.318.01	Nachführung Werkleitungspläne (GIS) inkl. Feldaufnahmen	3'204.95		6'700.00		2'390.95	
701.318.02	Versicherungsprämien	1'722.00		1'600.00		1'654.00	
701.318.03	Porti, Telefon, Fracht	352.70		500.00		354.55	
701.318.05	Massnahmenevaluation Lärmsanierung Pumpwerk Wilerhof	5'370.60					
701.330.00	Abschreibungen Wassergebühren			400.00		370.90	
701.331.00	Ordentliche Abschreibungen auf dem Verwaltungsvermögen	802.80		3'900.00		1'003.50	
701.332.00	Zusätzliche Abschreibungen auf dem Verwaltungsvermögen	1'204.20		5'900.00		1'505.25	
701.380.00	Einlage Spezialfinanzierung, Rechnungsausgleich	19'005.05		195'100.00		36'038.10	
701.390.00	Verrechnete Zinsen			2'900.00			
701.390.02	Verrechnete Verwaltungskosten	5'481.30		5'700.00		4'298.15	
701.390.03	Verrechneter Aufwand Bau- und Werkkommission	5'000.00		5'000.00		5'000.00	
701.395.00	Verrechnete Sozialleistungen			300.00			
701.428.00	Einnahmenüberschuss der Investitionsrechnung		47'691.70		141'000.00		
701.434.00	Wassergebühren, Zählermieten, Grundtaxen, Bauwassergebühren		182'710.25		189'400.00		214'908.35
701.439.00	Diverse Erträge						
701.480.01	Entnahme Spezialfinanzierung, Rechnungsausgleich						
701.490.02	Abgeltung Löschwasserversorgung		23'400.00		23'400.00		31'200.00
701.490.03	Verrechnete Zinsen		18'046.15		23'700.00		16'927.35
71	Abwasserbeseitigung	235'005.00	235'005.00	514'400.00	514'400.00	277'150.55	277'150.55
711	Abwasserentsorgung (Spezialfinanzierung)	235'005.00	235'005.00	514'400.00	514'400.00	277'150.55	277'150.55
711.311.00	Anschaffungen von Mobilien	6'339.90					
711.314.00	Unterhalt Kanalisationen, Schächte etc.	16'518.90		30'000.00		24'874.65	
711.318.01	Nachführung Werkleitungspläne (GIS) inkl. Feldaufnahmen	2'407.55		6'700.00			
711.318.02	Honorare an Ingenieure für Studien etc.			5'000.00		3'929.75	
711.330.00	Abschreibungen Abwassergebühren			400.00		420.95	
711.331.00	Ordentliche Abschreibungen auf dem Verwaltungsvermögen	23'934.50		32'300.00		30'443.20	
711.332.00	Zusätzliche Abschreibungen auf dem Verwaltungsvermögen und Abschreibungen Werterhalt	47'661.05		3'800.00		50'915.40	
711.352.00	Betriebskostenbeitrag ARA	77'405.00		75'000.00		78'407.05	



Konto	Laufende Rechnung Funktionale Gliederung LR	Rechnung 2008		Voranschlag 2008		Rechnung 2007	
		Aufwand	Ertrag	Aufwand	Ertrag	Aufwand	Ertrag
711.352.01	Abgabe an Abwasserfonds	9'200.00		15'500.00		15'470.00	
711.380.00	Einlage Spezialfinanzierung	40'342.95		322'700.00		67'251.25	
711.390.00	Rechnungsausgleich						
711.390.01	Verrechnete Zinsen			12'100.00			
711.390.02	Verrechneter Aufwand Bau- und Werkkommission	5'000.00		5'000.00		3'000.00	
711.390.02	Verrechnete Verwaltungskosten	6'195.15		5'900.00		2'438.30	
711.428.00	Einnahmenüberschuss der Investitionsrechnung		5'697.50		271'000.00		
711.434.00	Abwassergebühren, laufendes Jahr		206'505.05		209'700.00		243'830.85
711.434.01	Abwassergebühren		14'138.80		14'100.00		27'894.00
711.480.00	Strassenentwässerung						
711.480.00	Entnahme Spezialfinanzierung						
711.490.00	Rechnungsausgleich						
711.490.00	Verrechnete Zinsen		8'663.65		19'600.00		5'425.70
72	Abfallbeseitigung	27'185.85	27'185.85	26'000.00	26'000.00	26'618.95	26'618.95
721	Abfallbeseitigung (Spezialfinanzierung)	27'185.85	27'185.85	26'000.00	26'000.00	26'618.95	26'618.95
721.330.00	Abschreibung						
721.352.00	Kehricht-Grundgebühren						
721.352.00	Grundgebühr an Stadt Olten	27'185.85		26'000.00		26'618.95	
721.434.01	Grundgebühren		27'185.85		26'000.00		26'618.95
74	Friedhof und Bestattung	19'767.15	8'054.00	22'500.00	4'500.00	22'966.65	4'160.00
740	Friedhofs- und Bestattungswesen	19'767.15	8'054.00	22'500.00	4'500.00	22'966.65	4'160.00
740.301.00	Besoldung Leichenbegleiter			500.00		356.00	
740.301.01	Besoldung Friedhofgärtner	3'437.35		4'000.00		2'286.20	
740.311.00	Anschaffungen von Schriftträgern	3'026.35		3'000.00		3'148.30	
740.311.01	Diverse Anschaffungen Friedhof	981.00		1'000.00		920.25	
740.313.00	Verbrauchsmaterial	368.45		400.00		143.75	
740.314.00	Baulicher Unterhalt Friedhof	1'555.75		2'000.00		1'118.40	
740.314.01	Unterhalt Friedhof durch Dritte	175.00		2'000.00		185.35	
740.315.00	Unterhalt Mobilien, Maschinen Friedhof			500.00			
740.316.00	Miete Räumlichkeiten Totengräber	2'000.00		2'000.00		2'000.00	
740.318.00	Kehrichtgebühren	652.50		900.00			
740.318.01	Gestaltungskonzept Friedhof					7'747.20	
740.366.00	Beiträge an Bestattungen	7'263.00		5'800.00		4'842.00	
740.395.00	Verrechnete Sozialleistungen	307.75		400.00		219.20	
740.434.00	Benützungs- und Platzgebühren Friedhof		2'000.00		500.00		500.00
740.434.01	Diverse Erträge		484.00				710.00
740.439.00	Verkauf von Schriftträgern		5'570.00		4'000.00		2'950.00
75	Gewässerverbauungen	10'246.95		2'700.00		5'460.15	
750	Gewässerverbauungen	10'246.95		2'700.00		5'460.15	
750.314.00	Baulicher Unterhalt Mühletäli-Bach	261.65					
750.314.01	Baulicher Unterhalt Büchsacker-Bächli			2'700.00			
750.318.01	Konzept Renaturierung Mühletäli-Bach	9'985.30				5'460.15	
78	Übriger Umweltschutz	22'156.10	4'437.80	19'600.00		24'438.00	6'876.35
780	Übriger Umweltschutz	22'156.10	4'437.80	19'600.00		24'438.00	6'876.35
780.300.00	Besoldungen Umweltkommission	6'300.00		6'300.00		6'300.00	
780.300.01	Sitzungs- und Taggelder, Umweltkommission	1'740.00		3'000.00		1'775.00	
780.309.00	Kurskosten Umweltkommission			300.00		270.00	
780.310.00	Büromaterial, Drucksachen, Inserate, Umweltkommission	2'609.85		3'700.00		3'025.80	
780.310.01	Büromaterial, Drucksachen, Inserate, Feuerungskontrolleur					112.50	
780.310.02	Öffentlichkeitsarbeiten Umweltkommission	1'062.20		1'000.00		838.50	



Konto	Laufende Rechnung Funktionale Gliederung LR	Rechnung 2008		Voranschlag 2008		Rechnung 2007	
		Aufwand	Ertrag	Aufwand	Ertrag	Aufwand	Ertrag
780.311.00	Anschaffungen für Sammelstellen						
780.314.00	Einrichten von Robydogs	993.00		1'000.00		1'119.80	
780.314.02	Baulicher Unterhalt, Waldweiher						
780.315.01	Instandstellung Sammelcontainer Sammelstelle Rütli	4'440.80					
780.317.00	Spesenentschädigungen, Umweltkommission			200.00			
780.318.00	Porti, Telefon, Fracht, Umweltkommission	1'110.25		800.00		848.15	
780.318.01	Kompostberatung					180.75	
780.318.02	Schachtentleerungsaktion 2007					6'875.65	
780.319.00	Verbandsbeiträge	150.00		200.00		150.00	
780.352.00	Beitrag an Konfiskatsammelstelle Olten	1'222.95		500.00		471.75	
780.361.00	Beitrag an Kanton für Extraktionswerk Lyss	1'963.00		2'000.00		1'866.00	
780.395.00	Verrechnete Sozialleistungen	564.05		600.00		604.10	
780.436.00	Rückerstattungen Schachtentleerungsaktion 2007						6'876.35
780.436.01	Rückerstattungen Instandstellung Sammelcontainer Sammelstelle Rütli		4'437.80				
79	Raumordnung	17'826.05		3'000.00	1'500.00	16'505.45	8'997.90
790	Raumordnung	17'826.05		3'000.00	1'500.00	16'505.45	8'997.90
790.318.02	Gemeinde-Grenzregulierung Dulliken - Starrkirch-Wil	3'591.15					
790.318.04	Reduzierung Baulinienabstand Walterhofstrasse West					1'564.25	
790.318.05	Gestaltungsplan Wildpark Mühliäli	339.80		3'000.00		14'941.20	
790.318.06	Teilrevision Erschliessungsplan	13'760.60					
790.318.07	Nachführung Ortsplanung (GIS)	134.50					
790.436.01	Rückerstattungen Gestaltungsplan Wildpark Mühliäli				1'500.00		7'470.60
790.436.02	Rückerstattungen Reduzierung Baulinienabstand Walterhofstrasse West						1'527.30



Konto	Laufende Rechnung Funktionale Gliederung LR	Rechnung 2008		Voranschlag 2008		Rechnung 2007	
		Aufwand	Ertrag	Aufwand	Ertrag	Aufwand	Ertrag
8	VOLKSWIRTSCHAFT	11'281.20	45'175.85	12'200.00	46'800.00	11'404.60	43'748.30
80	Landwirtschaft	1'551.20		1'600.00		1'754.60	
800	Landwirtschaft	1'551.20		1'600.00		1'754.60	
800.301.00	Besoldung Erhebungsverantwortliche Landwirtschaft	450.00		500.00		450.00	
800.301.01	Sitzungs- und Taggeld Erhebungsverantwortliche Landwirtschaft	100.00		100.00		100.00	
800.317.00	Spesenentschädigungen Erhebungsverantwortliche Landwirtschaft	19.20				57.60	
800.361.00	Beitrag an Kanton für Tierseuchenbekämpfung	982.00		1'000.00		1'147.00	
800.395.00	Verrechnete Sozialleistungen						
800.460.00	Bundesbeitrag an Ackerbaustelle						
81	Forstwirtschaft	7'040.00		7'900.00		6'960.00	
810	Forstwirtschaft	7'040.00		7'900.00		6'960.00	
810.361.00	Beitrag an Kanton für den Unterhalt des Waldes (Waldfünlüber)	7'040.00		7'900.00		6'960.00	
83	Tourismus	2'690.00		2'700.00		2'690.00	
830	Tourismus	2'690.00		2'700.00		2'690.00	
830.365.00	Gemeindebeitrag Projekt Wohnregion Olten	2'690.00		2'700.00		2'690.00	
86	Energie		45'175.85		46'800.00		43'748.30
860	Energie		45'175.85		46'800.00		43'748.30
860.410.00	Konzessionsgebühren a.en Aare Energie AG		41'000.00		42'800.00		40'000.00
860.410.01	Übrige Konzessionsgebühren		4'175.85		4'000.00		3'748.30



Konto	Laufende Rechnung Funktionale Gliederung LR	Rechnung 2008		Voranschlag 2008		Rechnung 2007	
		Aufwand	Ertrag	Aufwand	Ertrag	Aufwand	Ertrag
9	FINANZEN, STEUERN	998'327.56	5'573'582.21	937'400.00	4'694'000.00	1'292'649.43	5'532'554.98
90	Steuern	13'093.65	4'803'947.80	26'600.00	4'597'500.00	9'007.10	4'966'988.60
900	Gemeindesteuern	13'093.65	4'803'947.80	26'600.00	4'597'500.00	9'007.10	4'966'988.60
900.330.00	Abschreibungen von Steuerguthaben	6'367.10		21'200.00		3'466.80	
900.361.00	Beitrag an Kanton für Pauschale Steueranrechnung	6'726.55		5'400.00		5'540.30	
900.400.00	Gemeindesteuern, natürliche Personen, laufendes Jahr		4'544'007.35		4'334'500.00		4'653'920.25
900.400.01	Gemeindesteuern, Quellensteuern Ausländer		33'503.50		7'000.00		16'223.20
900.400.02	Gemeindesteuern, natürliche Personen, Vorjahre		144'279.60		75'000.00		-140'149.90
900.400.04	Gemeindesteuern, natürliche Personen, Vorjahr-Gegenwart		-95'930.15		92'400.00		336'440.60
900.401.00	Gemeindesteuern, juristische Personen, laufendes Jahr		31'555.35		31'100.00		38'654.40
900.401.01	Gemeindesteuern, juristische Personen, Vorjahre		1'901.35		5'000.00		-1'079.05
900.401.02	Gemeindesteuern, juristische Personen, Vorjahr-Gegenwart		28'789.35		15'000.00		9'208.55
900.403.00	Grundstückgewinnsteuern		107'744.90		30'000.00		46'330.55
900.406.00	Hundesteuern		7'660.00		7'500.00		7'440.00
900.437.00	Steuerbussen und Mahngebühren		436.55				
92	Finanzausgleich	111'300.00		111'300.00		113'900.00	
920	Finanzausgleich	111'300.00		111'300.00		113'900.00	
920.361.00	Beitrag an Kanton für den Finanzausgleich	111'300.00		111'300.00		113'900.00	
94	Vermögens- und Schuldenverwaltung	334'571.61	139'696.04	313'400.00	93'500.00	235'622.35	132'599.98
940	Kapitaldienst	286'079.76	60'899.34	266'500.00	30'700.00	185'876.30	70'158.58
940.318.00	Bank- und Postcheckgebühren	4'866.81		4'000.00		3'973.80	
940.321.00	Zinsen auf Bankkontokorrenten	16.65		3'000.00		12.70	
940.321.01	Vergütungszinsen Gemeindesteuern und Gebühren	23'628.60		5'000.00		25'489.80	
940.321.02	Zinsen auf Verpflichtungen für Spezialfinanzierungen			43'300.00			
940.322.00	Zinsen auf Darlehen	212'424.25		210'800.00		133'432.65	
940.330.00	Buchverluste auf Kapitalanlagen	17'999.00					
940.390.00	Verrechnete Zinsen zweckgebundene Fonds	27'144.45		400.00		22'967.35	
940.420.00	Zinsen von Bankkontokorrenten und Beteiligungen		23'642.89		4'000.00		38'884.75
940.421.00	Verzugszinsen Gemeindesteuern und Gebühren		14'415.35		10'000.00		12'020.23
940.422.00	Zinsen von Darlehen		1'872.00		1'600.00		2'352.00
940.490.00	Verrechnete Zinsen		20'969.10		15'100.00		16'901.60
942	Liegenschaften des Finanzvermögens	1'791.85	32'096.70	500.00	16'400.00	3'306.05	16'001.40
942.312.00	Heizung, Strom, Wasser, Liegenschaft Schulstrasse 25	405.25				1'114.05	
942.314.00	Unterhalt Liegenschaft Schulstrasse 25	896.50				1'715.25	
942.318.00	Versicherungsprämien Liegenschaft Schulstrasse 25	490.10		500.00		476.75	
942.423.00	Pachtzinsen für Gemeindeland		17'646.70		16'400.00		16'001.40
942.423.01	Mietzinseinnahmen		13'050.00				
942.424.00	Buchgewinne auf Liegenschaften des Finanzvermögens		1'400.00				
942.429.00	Einnahmen Versicherungsprämien						



Konto	Laufende Rechnung Funktionale Gliederung LR	Rechnung 2008		Voranschlag 2008		Rechnung 2007	
		Aufwand	Ertrag	Aufwand	Ertrag	Aufwand	Ertrag
943	Liegenschaft Aarauerstrasse 23 (Finanzvermögen)	46'700.00	46'700.00	46'400.00	46'400.00	46'440.00	46'440.00
943.300.00	Besoldung Verantwortlicher Liegenschaft Aarauerstrasse 23	2'018.45				1'423.15	
943.311.00	Anschaffungen Mobilien, Maschinen, Geräte	2'322.00				271.50	
943.312.00	Heizung, Strom, Wasser	7'057.05		10'800.00		7'545.15	
943.314.00	Baulicher Unterhalt durch Dritte	4'678.65		3'000.00		629.20	
943.315.00	Unterhalt Mobilien, Maschinen, Heizung, Aarauerstrasse 23	427.95		1'200.00		16'679.70	
943.318.00	Versicherungsprämien	1'204.60		1'100.00		1'159.20	
943.318.02	TV-Gebühren	602.80		600.00		602.80	
943.318.03	Honorar Sanierungskonzept	5'220.00					
943.318.04	Telefongebühren						
943.318.05	Kehrichtgebühren						
943.384.00	Einlage in Unterhaltsfonds Aarauerstrasse 23	1'965.10		11'400.00		1'227.70	
943.390.00	Verrechnete Zinsen	21'203.40		18'300.00		16'901.60	
943.423.00	Mietzinseinnahmen inkl. Nebenkosten		38'780.00		40'300.00		38'860.00
943.436.00	Nebenkostenbeiträge Mieter		7'920.00		6'100.00		7'580.00
943.436.01	Rückerstattungen von Telefon-, TV- und Kehrichtgebühren						
99	Nicht aufgeteilte Posten	539'362.30	629'938.37	486'100.00	3'000.00	934'119.98	432'966.40
990	Abschreibungen	539'362.30		486'100.00		869'307.55	
990.330.00	Abschreibungen auf dem Finanzvermögen	19'232.00				60.00	
990.331.00	Ordentliche Abschreibungen auf dem Verwaltungsvermögen	438'169.70		460'900.00		411'796.80	
990.332.00	Zusätzliche Abschreibungen auf dem Verwaltungsvermögen	81'960.60		25'200.00		457'450.75	
993	Neutrale Posten		4'075.20		3'000.00		2'966.40
993.469.00	Gemeinwirtschaftliche Leistungen Kernkraftwerk Gösgen-Däniken AG		4'075.20		3'000.00		2'966.40
995	Vorfinanzierungen		100'000.00				430'000.00
995.385.00	Bildung von Vorfinanzierungen						
995.485.00	Auflösung von Vorfinanzierungen für Verwaltungsvermögen		60'000.00				430'000.00
995.485.01	Auflösung zweckgebundene Fonds, Rückstellungen und Vorfinanzierungen für laufende Rechnung		40'000.00				
999	Abschluss		525'863.17			64'812.43	
999.385.00	Bildung von Vorfinanzierungen						
999.389.00	Ertragsüberschuss					64'812.43	
999.489.00	Aufwandüberschuss		525'863.17				
	Total	7'352'462.06	7'352'462.06	7'319'600.00	6'711'300.00	7'142'600.63	7'142'600.63
	Netto Aufwand				608'300.00		
	Gesamttotal	7'352'462.06	7'352'462.06	7'319'600.00	7'319'600.00	7'142'600.63	7'142'600.63



Konto	Laufende Rechnung Artengliederung LR	Rechnung 2008		Voranschlag 2008		Rechnung 2007	
		Aufwand	Ertrag	Aufwand	Ertrag	Aufwand	Ertrag
3	A U F W A N D	7'352'462.06		7'319'600.00		7'142'600.63	
30	PERSONALAUFWAND	2'171'199.40		2'152'100.00		2'046'049.20	
31	SACHAUFWAND	1'196'153.16		1'061'500.00		1'271'655.95	
32	PASSIVZINSEN	236'069.50		262'100.00		158'935.15	
33	ABSCHREIBUNGEN	637'682.60		554'200.00		957'433.55	
35	ENTSCHÄDIGUNGEN AN GEMEINWESEN	852'888.80		810'900.00		850'330.05	
36	EIGENE BEITRÄGE	1'673'209.60		1'459'400.00		1'246'024.60	
38	EINLAGEN IN SPEZIALFINANZIERUNGEN UND STIFTUNGEN	64'313.10		529'200.00		184'329.48	
39	INTERNE VERRECHNUNGEN	520'945.90		490'200.00		427'842.65	
4	E R T R A G		7'352'462.06		6'711'300.00		7'142'600.63
40	STEUERN		4'803'511.25		4'597'500.00		4'966'988.60
41	REGALIEN UND KONZESSIONEN		48'175.85		49'800.00		46'748.30
42	VERMÖGENSERTRÄGE		165'446.14		484'300.00		108'118.38
43	ENTGELTE		923'093.25		816'500.00		945'717.90
45	RÜCKERSTATTUNGEN VON GEMEINWESEN		40'422.05		23'200.00		24'191.90
46	BEITRÄGE FÜR EIGENE RECHNUNG		230'131.70		225'700.00		205'101.30
48	ENTNAHMEN AUS SPEZIALFINANZIERUNGEN UND STIFTUNGEN		625'863.17				430'000.00
49	INTERNE VERRECHNUNGEN		515'818.65		514'300.00		415'734.25
	Total	7'352'462.06	7'352'462.06	7'319'600.00	6'711'300.00	7'142'600.63	7'142'600.63
	Netto Aufwand				608'300.00		
	Gesamttotal	7'352'462.06	7'352'462.06	7'319'600.00	7'319'600.00	7'142'600.63	7'142'600.63

**ZUSAMMENZUG LAUFENDE RECHNUNG ARTENGLIEDERUNG 3**

Konto	Laufende Rechnung Artengliederung LR	Rechnung 2008		Voranschlag 2008		Rechnung 2007	
		Aufwand	Ertrag	Aufwand	Ertrag	Aufwand	Ertrag
3	A U F W A N D	7'352'462.06		7'319'600.00		7'142'600.63	
30	PERSONALAUFWAND	2'171'199.40		2'152'100.00		2'046'049.20	
300	Behörden, Kommissionen	192'952.45		194'900.00		208'290.40	
301	Verwaltungs- und Betriebspersonal	599'165.75		612'700.00		577'028.50	
302	Lehrkräfte	1'016'593.35		975'200.00		934'305.85	
303	Sozialversicherungsbeiträge	117'022.10		129'700.00		120'244.25	
304	Personalversicherungsbeiträge	182'260.35		176'100.00		154'201.00	
305	Unfall- und Krankenversicherungsbeiträge	36'402.00		30'000.00		32'670.60	
309	Übriger Personalaufwand	26'803.40		33'500.00		19'308.60	
31	SACHAUFWAND	1'196'153.16		1'061'500.00		1'271'655.95	
310	Büromaterial, Drucksachen, Inserate	83'160.45		84'700.00		88'371.50	
311	Anschaffungen Mobilien, Maschinen, Fahrzeuge, Werkzeuge	84'053.70		59'900.00		102'633.95	
312	Wasser, Energie und Heizmaterialien	211'785.75		218'400.00		194'452.70	
313	Verbrauchsmaterialien	18'952.50		21'100.00		18'090.50	
314	Dienstleistungen Dritter für den baulichen Unterhalt	278'402.35		217'300.00		267'536.10	
315	Dienstleistungen Dritter für den übrigen Unterhalt	119'446.70		114'300.00		124'523.80	
316	Mieten, Pachten und Benützungsgebühren	31'121.30		29'600.00		61'196.25	
317	Spesenentschädigungen	30'934.45		39'000.00		28'711.85	
318	Dienstleistungen und Honorare Dritter	316'908.56		255'200.00		356'795.55	
319	Übriger Sachaufwand	21'387.40		22'000.00		29'343.75	
32	PASSIVZINSEN	236'069.50		262'100.00		158'935.15	
321	Kurzfristige Schulden	23'645.25		51'300.00		25'502.50	
322	Mittel- und langfristige Schulden	212'424.25		210'800.00		133'432.65	
33	ABSCHREIBUNGEN	637'682.60		554'200.00		957'433.55	
330	Finanzvermögen	43'949.75		22'200.00		4'318.65	
331	Verwaltungsvermögen, ordentliche Abschreibungen	462'907.00		497'100.00		443'243.50	
332	Verwaltungsvermögen, zusätzliche Abschreibungen	130'825.85		34'900.00		509'871.40	
35	ENTSCHÄDIGUNGEN AN GEMEINWESEN	852'888.80		810'900.00		850'330.05	
351	Kanton	53'959.00		64'800.00		73'345.10	
352	Gemeinden	798'929.80		746'100.00		776'984.95	
36	EIGENE BEITRÄGE	1'673'209.60		1'459'400.00		1'246'024.60	
361	Kanton	781'431.35		811'900.00		628'984.80	
362	Gemeinden	433'976.70		267'600.00		201'170.45	
364	Gemischwirtschaftliche Unternehmungen	42'830.30		29'000.00		12'770.00	
365	Private Institutionen	101'927.95		104'900.00		74'180.60	
366	Private Haushalte	309'043.30		242'000.00		324'918.75	
367	Ausland	4'000.00		4'000.00		4'000.00	
38	EINLAGEN IN SPEZIALFINANZIERUNGEN UND STIFTUNGEN	64'313.10		529'200.00		184'329.48	
380	Spezialfinanzierungen	59'348.00		517'800.00		103'289.35	
381	Einlagen der Ersatzabgaben	3'000.00				15'000.00	
384	Spezialfonds	1'965.10		11'400.00		1'227.70	
385	Vorfinanzierungen						
389	Ertragsüberschuss					64'812.43	
39	INTERNE VERRECHNUNGEN	520'945.90		490'200.00		427'842.65	



Konto	Laufende Rechnung Artengliederung LR	Rechnung 2008		Voranschlag 2008		Rechnung 2007	
		Aufwand	Ertrag	Aufwand	Ertrag	Aufwand	Ertrag
390	Verrechneter Sachaufwand	153'875.00		136'400.00		86'554.20	
395	Verrechnete Sozialleistungen	367'070.90		353'800.00		341'288.45	
4	ERTRAG		7'352'462.06		6'711'300.00		7'142'600.63
40	STEUERN		4'803'511.25		4'597'500.00		4'966'988.60
400	Einkommens- und Vermögenssteuern		4'625'860.30		4'508'900.00		4'866'434.15
401	Ertrags- und Kapitalsteuern		62'246.05		51'100.00		46'783.90
403	Vermögensgewinnsteuern		107'744.90		30'000.00		46'330.55
406	Besitz- und Aufwandsteuern		7'660.00		7'500.00		7'440.00
41	REGALIEN UND KONZESSIONEN		48'175.85		49'800.00		46'748.30
410	Regalien und Konzessionsgebühren		48'175.85		49'800.00		46'748.30
42	VERMÖGENSERTRÄGE		165'446.14		484'300.00		108'118.38
420	Bankkonten		23'642.89		4'000.00		38'884.75
421	Guthaben		14'415.35		10'000.00		12'020.23
422	Anlagen des Finanzvermögens (ohne Liegenschaften)		1'872.00		1'600.00		2'352.00
423	Liegenschaftserträge des Finanzvermögens		69'476.70		56'700.00		54'861.40
424	Buchgewinne auf Anlagen des Finanzvermögens		1'400.00				
427	Liegenschaftserträge des Verwaltungsvermögens		1'250.00				
428	Einnahmenüberschuss der Investitionsrechnung		53'389.20		412'000.00		
429	Uebrige						
43	ENTGELTE		923'093.25		816'500.00		945'717.90
430	Ersatzabgaben		56'494.50		40'000.00		61'174.60
431	Gebühren für Amtshandlungen		57'633.00		63'000.00		51'540.75
434	Andere Benützungsgebühren, Dienstleistungen		489'458.25		488'100.00		564'065.30
435	Verkäufe		680.25		1'600.00		3'745.45
436	Rückerstattungen		309'581.95		219'600.00		260'629.30
437	Bussen		571.55		200.00		
439	Übrige Entgelte		8'673.75		4'000.00		4'562.50
45	RÜCKERSTATTUNGEN VON GEMEINWESEN		40'422.05		23'200.00		24'191.90
451	Kanton		5'396.90		3'200.00		3'662.90
452	Gemeinden		35'025.15		20'000.00		20'529.00
46	BEITRÄGE FÜR EIGENE RECHNUNG		230'131.70		225'700.00		205'101.30
460	Bund						
461	Kanton		211'063.40		218'200.00		194'901.30
462	Gemeinden		7'347.75		4'500.00		7'233.60
469	Übrige		11'720.55		3'000.00		2'966.40
48	ENTNAHMEN AUS SPEZIALFINANZIERUNGEN UND STIFTUNGEN		625'863.17				430'000.00
480	Spezialfinanzierungen und Stift.						
485	Vorfinanzierungen		100'000.00				430'000.00
489	Aufwandüberschuss		525'863.17				
49	INTERNE VERRECHNUNGEN		515'818.65		514'300.00		415'734.25
490	Verrechneter Sachaufwand		152'644.45		160'500.00		85'191.10
495	Verrechnete Sozialleistungen		363'174.20		353'800.00		330'543.15
	Total	7'352'462.06	7'352'462.06	7'319'600.00	6'711'300.00	7'142'600.63	7'142'600.63
	Netto Aufwand				608'300.00		



ZUSAMMENZUG LAUFENDE RECHNUNG ARTENGLIEDERUNG 3

Gesamttotal

7'352'462.06	7'352'462.06	7'319'600.00	7'319'600.00	7'142'600.63	7'142'600.63
--------------	--------------	--------------	--------------	--------------	--------------



Konto	Investitionsrechnung Funktionale Gliederung IR	Rechnung 2008		Voranschlag 2008		Rechnung 2007	
		Ausgaben	Einnahmen	Ausgaben	Einnahmen	Ausgaben	Einnahmen
	Total	1'056'969.90	1'056'969.90	923'100.00	745'600.00	4'910'911.15	4'910'911.15
	Netto Ausgaben				177'500.00		
0	ALLGEMEINE VERWALTUNG						
1	ÖFFENTLICHE SICHERHEIT						
2	BILDUNG	540'494.60		85'000.00		3'900'394.00	
	Netto Ausgaben		540'494.60		85'000.00		3'900'394.00
6	VERKEHR	191'763.20		178'200.00	333'600.00	478'070.55	
	Netto Ausgaben		191'763.20				478'070.55
	Netto Einnahmen			155'400.00			
7	UMWELT UND RAUMORDNUNG	132'431.80	89'169.75	509'900.00	412'000.00	419'871.45	112'575.15
	Netto Ausgaben		43'262.05		97'900.00		307'296.30
9	FINANZEN, STEUERN	192'280.30	967'800.15	150'000.00		112'575.15	4'798'336.00
	Netto Ausgaben				150'000.00		
	Netto Einnahmen	775'519.85				4'685'760.85	



Konto	Investitionsrechnung Funktionale Gliederung IR	Rechnung 2008		Voranschlag 2008		Rechnung 2007	
		Ausgaben	Einnahmen	Ausgaben	Einnahmen	Ausgaben	Einnahmen
2	BILDUNG	540'494.60		85'000.00		3'900'394.00	
21	Volksschule	540'494.60		85'000.00		3'900'394.00	
218	Schulanlagen	540'494.60		85'000.00		3'900'394.00	
218.503.04	Realisierung Gemeindezentrum	491'885.30				3'819'172.75	
218.503.05	Sanierung Dorfchäller					57'940.45	
218.503.06	Erneuerung Schliessanlage für Kindergarten, Dorfhalle Jurablick, Schwimmbad, Wasserversorgung	16'390.45				23'280.80	
218.503.07	Instandstellung Spielplatz, Sportanlagen neben der Dorfhalle Jurablick	32'218.85		85'000.00			
6	VERKEHR	191'763.20		178'200.00	333'600.00	478'070.55	
61	Kantonsstrassen	91'200.00		91'000.00		50'000.00	
610	Kantonsstrassen	91'200.00		91'000.00		50'000.00	
610.561.01	Beitrag an Kanton für "Entlastung Region Olten"	80'000.00		80'000.00		50'000.00	
610.561.02	Beitrag an Kanton für "Lärmsanierungsmassnahmen Aarauerstrasse H5"	11'200.00		11'000.00			
62	Gemeindestrassen	100'563.20		87'200.00	333'600.00	428'070.55	
620	Gemeindestrassen	100'563.20		87'200.00	333'600.00	296'146.10	
620.501.08	Sanierung Brücke/Überführung H5					24'103.70	
620.501.09	Verlängerung Hardstrasse	20'636.90					
620.501.11	Verlängerung Juchstrasse	489.00					
620.501.16	Instandstellung Lärchenweg					7'670.95	
620.501.17	Flurweg	32'599.20				200'498.70	
620.501.18	Verkehrsberuhigungsmassnahmen 2007 - 2010	30'780.95		87'200.00		39'207.60	
620.581.00	Strassenkataster im GIS-System	16'057.15				24'665.15	
620.611.00	Perimeterbeiträge Flurweg				333'600.00		
622	Werkhof					131'924.45	
622.506.00	Anschaffung neues Gemeindefahrzeug					131'924.45	
7	UMWELT UND RAUMORDNUNG	132'431.80	89'169.75	509'900.00	412'000.00	419'871.45	112'575.15
70	Wasserversorgung	19'780.55	67'472.25	141'000.00	141'000.00	96'203.20	83'660.55
701	Wasserversorgung (Spezialfinanzierung)	19'780.55	67'472.25	141'000.00	141'000.00	96'203.20	83'660.55
701.501.17	Wasserleitung Flurweg	426.15				54'882.00	
701.501.18	Wasserleitungsverbindung Flurweg - Baumgartenstrasse	2'354.40				18'236.75	
701.581.00	Werkleitungskataster Wasser im GIS-System	17'000.00				23'084.45	
701.592.00	Übertrag Einnahmenüberschuss Investitionsrechnung			141'000.00			
701.610.01	Anschlussgebühren Wasser		67'472.25		30'000.00		66'261.80
701.611.00	Perimeterbeiträge Wasserleitung Flurweg				99'900.00		
701.661.09	Kantonsbeitrag Wasserleitung Flurweg				11'100.00		
701.661.10	Kantonsbeitrag Wasserleitung Waldstrasse - Bumeloch						8'426.60
701.661.11	Kantonsbeitrag Wasserleitung Waldstrasse 2. Teil						5'516.75
701.661.12	Kantonsbeitrag Wasserleitung Juchstrasse - Kleinfeld						3'455.40
71	Abwasserbeseitigung	16'000.00	21'697.50	271'000.00	271'000.00	323'668.25	28'914.60



Konto	Investitionsrechnung Funktionale Gliederung IR	Rechnung 2008		Voranschlag 2008		Rechnung 2007	
		Ausgaben	Einnahmen	Ausgaben	Einnahmen	Ausgaben	Einnahmen
711	Abwasserentsorgung (Spezialfinanzierung)	16'000.00	21'697.50	271'000.00	271'000.00	323'668.25	28'914.60
711.501.21	Misch- und Sauberwasserleitung Sonnmatt / Lärchenweg					96'766.10	
711.501.23	Kanalisation Flurweg					203'817.70	
711.581.00	Werkleitungskataster Abwasser im GIS-System	16'000.00				23'084.45	
711.592.00	Übertrag Einnahmenüberschuss Investitionsrechnung			271'000.00			
711.610.01	Anschlussgebühren Abwasserentsorgung		21'697.50		30'000.00		28'914.60
711.611.00	Perimeterbeiträge Kanalisation Flurweg				241'000.00		
74	Friedhof und Bestattung	95'575.25		97'900.00			
740	Friedhofs- und Bestattungswesen	95'575.25		97'900.00			
740.501.00	Umgestaltung Friedhof / neues Gemeinschaftsgrab	95'575.25		97'900.00			
79	Raumordnung	1'076.00					
790	Raumordnung	1'076.00					
790.581.03	Ortsplanung im GIS-System	1'076.00					
9	FINANZEN, STEUERN	192'280.30	967'800.15	150'000.00		112'575.15	4'798'336.00
94	Vermögens- und Schuldenverwaltung	103'110.55		150'000.00			
943	Liegenschaft Aarauerstrasse 23 (Finanzvermögen)	103'110.55		150'000.00			
943.530.01	Sanierung Lieg. Aarauerstrasse 23	103'110.55		150'000.00			
99	Nicht aufgeteilte Posten	89'169.75	967'800.15			112'575.15	4'798'336.00
999	Abschluss	89'169.75	967'800.15			112'575.15	4'798'336.00
999.590.01	Desinvestitionen	89'169.75				112'575.15	
999.690.01	Nettoinvestitionen		967'800.15				4'798'336.00
	Total	1'056'969.90	1'056'969.90	923'100.00	745'600.00	4'910'911.15	4'910'911.15
	Netto Ausgaben				177'500.00		
	Gesamttotal	1'056'969.90	1'056'969.90	923'100.00	923'100.00	4'910'911.15	4'910'911.15



Konto	Investitionsrechnung Artengliederung IR	Rechnung 2008		Voranschlag 2008		Rechnung 2007	
		Ausgaben	Einnahmen	Ausgaben	Einnahmen	Ausgaben	Einnahmen
5	AUSGABEN	1'056'969.90		923'100.00		4'910'911.15	
50	SACHGÜTER	723'356.45		270'100.00		4'677'501.95	
53	LIEGENSCHAFTEN	103'110.55		150'000.00			
	FINANZVERMÖGEN						
56	EIGENE BEITRÄGE	91'200.00		91'000.00		50'000.00	
58	ÜBRIGE ZU AKTIVIERENDE AUSGABEN	50'133.15				70'834.05	
59	PASSIVIERUNGEN	89'169.75		412'000.00		112'575.15	
6	EINNAHMEN		1'056'969.90		745'600.00		4'910'911.15
61	NUTZUNGSABGABEN UND VORTEILSENTGELTE		89'169.75		734'500.00		95'176.40
66	BEITRÄGE FÜR EIGENE RECHNUNG				11'100.00		17'398.75
69	AKTIVIERUNGEN		967'800.15				4'798'336.00
	Total	1'056'969.90	1'056'969.90	923'100.00	745'600.00	4'910'911.15	4'910'911.15
	Netto Aufwand				177'500.00		
	Gesamttotal	1'056'969.90	1'056'969.90	923'100.00	923'100.00	4'910'911.15	4'910'911.15



Konto	Investitionsrechnung Artengliederung IR	Rechnung 2008		Voranschlag 2008		Rechnung 2007	
		Ausgaben	Einnahmen	Ausgaben	Einnahmen	Ausgaben	Einnahmen
5	AUSGABEN	1'056'969.90		923'100.00		4'910'911.15	
50	SACHGÜTER	723'356.45		270'100.00		4'677'501.95	
501	Tiefbauten	182'861.85		185'100.00		645'183.50	
503	Hochbauten	540'494.60		85'000.00		3'900'394.00	
506	Mobilien, Maschinen, Fahrzeuge					131'924.45	
53	LIEGENSCHAFTEN FINANZVERMÖGEN	103'110.55		150'000.00			
530	Liegenschaften Finanzvermögen	103'110.55		150'000.00			
56	EIGENE BEITRÄGE	91'200.00		91'000.00		50'000.00	
561	Kantone	91'200.00		91'000.00		50'000.00	
562	Gemeinden						
58	ÜBRIGE ZU AKTIVIERENDE AUSGABEN	50'133.15				70'834.05	
581	Ortsplanung	50'133.15				70'834.05	
59	PASSIVIERUNGEN	89'169.75		412'000.00		112'575.15	
590	Nettoinvestitionsabnahme	89'169.75				112'575.15	
592	Übertrag Einnahmenüberschuss in LR			412'000.00			
6	EINNAHMEN		1'056'969.90		745'600.00		4'910'911.15
61	NUTZUNGSABGABEN UND VORTEILSENTGELTE		89'169.75		734'500.00		95'176.40
610	Anschlussgebühren		89'169.75		60'000.00		95'176.40
611	Perimeterbeiträge				674'500.00		
612	Kostenvorschüsse						
66	BEITRÄGE FÜR EIGENE RECHNUNG				11'100.00		17'398.75
660	Bund						
661	Kanton				11'100.00		17'398.75
662	Gemeinden						
69	AKTIVIERUNGEN		967'800.15				4'798'336.00
690	Nettoinvestitionen		967'800.15				4'798'336.00
	Total	1'056'969.90	1'056'969.90	923'100.00	745'600.00	4'910'911.15	4'910'911.15
	Netto Aufwand				177'500.00		
	Gesamttotal	1'056'969.90	1'056'969.90	923'100.00	923'100.00	4'910'911.15	4'910'911.15

ERGEBNISSE

a) Mehrstufige Gewinn-/Verlustaufzeigung

		<u>Bemerkungen</u>
Bruttogewinn Jahresrechnung 2008	72'182.78	
./. Harmonisierte Abschreibungen	462'907.00	Ordentliche Abschreibungen in den Bereichen „Gemeinde“, „Wasserversorgung“ und „Abwasserbeseitigung“
<i>Verlust 1</i>	390'724.22	
./. Übrige Abschreibungen	70'825.85	Zusätzliche Abschreibungen in den Bereichen „Gemeinde“, „Wasserversorgung“ und „Abwasserbeseitigung“ (ohne Abschreibungen infolge Auflösung von Vorfinanzierungen)
<i>Verlust 2</i>	- 461'550.07	
./. Bildung von Rücklagen	64'313.10	Einlagen in Spezialfinanzierungen „Wasserversorgung“ und „Abwasserbeseitigung“, Einlagen in Spezialfinanzierung „Ersatzbeitrag Schutzraumbauten“ sowie Einlage in Spezialfond „Unterhaltsfonds Aarauerstrasse 23“
<i>Verlust 3</i>	525'863.17	
./. Bildung von Vorfinanzierungen	0.00	Vorfinanzierungen „Realisierung Gemeindezentrum“
Reinverlust Jahresrechnung 2008	- 525'863.17	



Impressionen vom Seniorenausflug 2008

b) Gesamtüberblick

	RECHNUNG 2008		VORANSCHLAG 2008		RECHNUNG 2007	
	Ausgaben	Einnahmen	Ausgaben	Einnahmen	Ausgaben	Einnahmen
<u>LAUFENDE RECHNUNG</u>						
Total Aufwand	7'352'462.06		7'319'600.00		7'077'788.20	
Total Ertrag		6'826'598.89		6'711'300.00		7'142'600.63
Aufwandüberschuss		525'863.17		608'300.00		
Ertragsüberschuss					64'812.43	
<i>Summentotal</i>	<i>7'352'462.06</i>	<i>7'352'462.06</i>	<i>7'319'600.00</i>	<i>7'319'600.00</i>	<i>7'142'600.63</i>	<i>7'142'600.63</i>
<u>INVESTITIONSRECHNUNG</u>						
Total Investitionsausgaben	967'800.15		923'100.00		4'798'336.00	
Total Investitionseinnahmen		89'169.75		745'600.00		112'575.15
Netto-Investitionen		878'630.40		177'500.00		4'685'760.85
Investitionseinnahmen- Überschuss						
<i>Summentotal</i>	<i>967'800.15</i>	<i>967'800.15</i>	<i>923'100.00</i>	<i>923'100.00</i>	<i>4'798'336.00</i>	<i>4'798'336.00</i>
<u>FINANZIERUNGS- RECHNUNG</u>						
Netto-Investitionen	878'630.40		177'500.00		4'685'760.85	
Investitionseinnahmen- Überschuss						
Abschreibungen Verwaltungsvermögen		593'732.85		532'000.00		957'433.55
Abschreibungen Bilanz- fehlbetrag SF		0.00		0.00		0.00
Bildung von Rücklagen		62'348.00		515'500.00		119'517.05
Auflösung von Rücklagen	100'000.00		0.00		430'000.00	
Aufwandüberschuss	525'863.17		608'300.00		0.00	
Ertragsüberschuss						64'812.43
Finanzierungsfehlbetrag		848'412.72				3'973'997.82
Finanzierungsüberschuss			261'700.00			
<i>Summentotal</i>	<i>1'504'493.57</i>	<i>1'504'493.57</i>	<i>1'047'500.00</i>	<i>1'047'500.00</i>	<i>5'115'760.85</i>	<i>5'115'760.85</i>
CASH FLOW (Selbstfinanzierung)	30'217.68		439'200.00		711'763.03	



STARRKIRCH-WIL

Eine lebendige Gemeinde im Grünen



Konto	Bestandesrechnung Bestandesgliederung	Bestand per 01.01.2008	Veränderungen		Bestand per 31.12.2008
			Zuwachs	Abgang	
1	AKTIVEN	11'968'634.42	25'252'338.71	26'295'125.23	10'925'847.90
10	FINANZVERMOEGEN	6'951'188.12	24'334'259.91	25'612'222.63	5'673'225.40
100	Flüssige Mittel	805'012.40	1'396'711.58	1'422'475.90	779'248.08
101	Guthaben	2'995'425.82	22'560'275.63	23'850'627.68	1'705'073.77
102	Anlagen	2'895'719.05	376'148.30	84'088.20	3'187'779.15
103	Transitorische Aktiven	255'030.85	1'124.40	255'030.85	1'124.40
11	VERWALTUNGSVERMOEGEN	5'017'446.30	918'078.80	682'902.60	5'252'622.50
114	Sachgüter	5'017'442.30	918'078.80	682'902.60	5'252'618.50
115	Darlehen und Beteiligungen	4.00			4.00
12	SPEZIALFINANZIERUNGEN				
128	Vorschüsse				
2	PASSIVEN	11'968'634.42	27'948'713.97	28'991'500.49	10'925'847.90
20	FREMDKAPITAL	9'212'677.25	27'886'365.97	28'273'841.92	8'825'201.30
200	Laufende Verpflichtungen	837'770.55	10'025'821.40	10'248'115.35	615'476.60
201	Kurzfristige Schulden	70'375.00	17'662'025.32	17'661'941.32	70'459.00
202	Langfristige Schulden	7'956'000.00		96'000.00	7'860'000.00
203	Verpflichtungen für Sonderrechnungen	21'328.20	2'634.05		23'962.25
204	Rückstellungen	118'910.50	54'548.25	60'417.80	113'040.95
205	Transitorische Passiven	208'293.00	141'336.95	207'367.45	142'262.50
22	SPEZIALFINANZIERUNGEN	1'344'164.20	62'348.00	191'795.40	1'214'716.80
228	Verpflichtungen	1'344'164.20	62'348.00	191'795.40	1'214'716.80
23	EIGENKAPITAL	1'411'792.97		525'863.17	885'929.80
239	Eigenkapital	1'411'792.97		525'863.17	885'929.80
	Total Aktiven				10'925'847.90
	Total Passiven				10'925'847.90
	Aktivenüberschuss				0.00



Konto	Bestandesrechnung Bestandesgliederung	Bestand per 01.01.2008	Veränderungen		Bestand per 31.12.2008
			Zuwachs	Abgang	
1	AKTIVEN	11'968'634.42	25'252'338.71	26'295'125.23	10'925'847.90
10	FINANZVERMOEGEN	6'951'188.12	24'334'259.91	25'612'222.63	5'673'225.40
100	Flüssige Mittel	805'012.40	1'396'711.58	1'422'475.90	779'248.08
1000	Kasse	4'220.81	206'011.65	206'413.55	3'818.91
1000.01	Kasse Gemeindeverwaltung	4'220.81	206'011.65	206'413.55	3'818.91
1001	Postcheck	49'306.59	521'291.52	489'725.00	80'873.11
1001.01	Postfinance, Postcheckkonto 46-1180-2	49'306.59	521'291.52	489'725.00	80'873.11
1002	Banken	751'485.00	669'408.41	726'337.35	694'556.06
1002.01	Baloise Bank SoBa, Olten, Kontokorrent S 383 682 A	711'800.00	647'864.00	711'800.00	647'864.00
1002.02	Credit Suisse, Olten, Kontokorrent 192195-11	13'974.35	20'889.11	13'974.35	20'889.11
1002.05	Baloise Bank SoBa, Sparkonto Jurastrasse, S383682F	24'555.65	136.30		24'691.95
1002.06	Baloise Bank SoBa, Überbauung Eich, S383682G	0.00	519.00	519.00	0.00
1002.07	Baloise Bank SoBa, Überbauung Sonnmat, S383682I	1'155.00		44.00	1'111.00
101	Guthaben	2'995'425.82	22'560'275.63	23'850'627.68	1'705'073.77
1011	Kontokorrente	84'047.95	136'452.15	84'047.95	136'452.15
1011.01	Kantonale Finanzverwaltung, Kontokorrent	84'047.95	136'452.15	84'047.95	136'452.15
1012	Steuerguthaben	1'150'753.90	5'464'562.20	5'714'951.90	900'364.20
1012.01	Steuerguthaben	1'150'753.90	5'464'562.20	5'714'951.90	900'364.20
1015	Andere Debitoren	732'828.67	7'934'692.63	8'014'926.58	652'594.72
1015.01	Wasserzinsen	0.00	-189'730.05	-189'730.05	0.00
1015.10	Diverse Debitoren	401'638.50	951'925.51	1'037'453.36	316'110.65
1015.12	Gestundete Perimeterbeiträge (grundbuchamtliche Sicherstellung)	328'178.00			328'178.00
1015.13	Diverse Debitoren (grundbuchamtliche Sicherstellung)	1.00			1.00
1015.15	Verbindungskonto allgemein	0.00	78'268.20	78'238.20	30.00
1015.16	Verbindungskonto Bargeldbezüge Postcheck/Bank	0.00	417'737.25	417'737.25	0.00
1015.17	Verbindungskonto Vorschüsse auf Arbeitslosenentschädigungen	3'000.00	6'465.10	9'465.10	0.00
1015.20	Verrechnungssteuern	13'611.17	8'275.07	13'611.17	8'275.07
1015.99	Debitorenkonto VESR	-13'600.00	6'661'751.55	6'648'151.55	0.00
1016	Festgelder	1'000'000.00	9'000'000.00	10'000'000.00	0.00
1016.01	Festgeldanlagen Baloise Bank SoBa	1'000'000.00	9'000'000.00	10'000'000.00	0.00
1019	Uebrige	27'795.30	24'568.65	36'701.25	15'662.70
1019.01	Vorsteuer MWST Wasser LR	7'136.35	12'826.85	11'162.25	8'800.95
1019.02	Vorsteuer MWST Wasser IR	5'925.45	1'324.40	5'957.85	1'292.00
1019.06	Vorsteuer MWST Abwasser LR	5'756.50	9'201.40	10'604.15	4'353.75
1019.07	Vorsteuer MWST Abwasser IR	8'977.00	1'216.00	8'977.00	1'216.00
102	Anlagen	2'895'719.05	376'148.30	84'088.20	3'187'779.15
1020	Festverzinsliche Wertpapiere	2'842.90	17.15		2'860.05
1020.01	Mietzinskautionskonto Baloise Bank SoBa (Konto S383682H)	2'842.90	17.15		2'860.05
1021	Aktien und Anteilscheine	65'000.00		17'999.00	47'001.00



Konto	Bestandesrechnung Bestandesgliederung	Bestand per 01.01.2008	Veränderungen		Bestand per 31.12.2008
			Zuwachs	Abgang	
1021.00	Wohnbaugenossenschaft Dörfli, Starrkirch-Wil (60 Anteilscheine à nominal Fr. 500.00)	30'000.00			30'000.00
1021.01	Atel Versorgungs AG, Olten (17 Namenaktien à nominal Fr. 1'000.--)	17'000.00			17'000.00
1021.02	Sportpark Olten AG (18 Namenaktien à nominal Fr. 1000.--)	18'000.00		17'999.00	1.00
1022	Darlehen	62'400.00		50'000.00	12'400.00
1022.01	Darlehen Fernsehgenossenschaft Starrkirch-Wil	62'400.00		50'000.00	12'400.00
1023	Liegenschaften	2'757'520.00	363'302.50	2'563.40	3'118'259.10
1023.01	Eichfeld, Land unüberbaut, Starrkirch-Wil, GB Nr. 6, 82.42 Aren	256'980.00			256'980.00
1023.02	Eichfeld, Land unüberbaut, Starrkirch-Wil, GB Nr. 7, 14.29 Aren	21'435.00			21'435.00
1023.03	Eichfeld, Land unüberbaut, Starrkirch-Wil, GB Nr. 16, 43.10 Aren	153'025.00			153'025.00
1023.04	Kohlimatt, Land unüberbaut, Starrkirch-Wil, GB Nr. 108, 49.20 Aren	73'800.00			73'800.00
1023.05	Kreuzhubel, Land unüberbaut, Starrkirch-Wil, GB Nr. 476, 99.96 Aren	1'131'640.00			1'131'640.00
1023.06	Eichacker, Land unüberbaut, Olten, GB Nr. 1713, 4.38 Aren	6'615.00			6'615.00
1023.07	Eichfeld, Land unüberbaut, Dulliken, GB Nr. 3, 0.41 Aren	615.00			615.00
1023.09	Aarauerstrasse, Land überbaut, Starrkirch-Wil, GB Nr. 287, 4.30 Aren, Wohnhaus Aarauerstrasse 23	510'000.00	103'110.55		613'110.55
1023.10	Eichfeld, Land unüberbaut, Starrkirch-Wil, GB Nr. 746, 14.39 Aren	273'410.00			273'410.00
1023.11	Schulstrasse 25, Land überbaut, Starrkirch-Wil, GB Nr. 327, 7.30 Aren	330'000.00	74'791.95	2'563.40	402'228.55
1023.12	Eich, Land unüberbaut, Starrkirch-Wil, GB Nr. 20, 9.27 Aren	0.00	185'400.00		185'400.00
1025	Vorräte	7'956.15	12'828.65	13'525.80	7'259.00
1025.01	Kehrichtsäcke, Marken	7'956.15	12'828.65	13'525.80	7'259.00
103	Transitorische Aktiven	255'030.85	1'124.40	255'030.85	1'124.40
1030	Transitorische Aktiven	255'030.85	1'124.40	255'030.85	1'124.40
1030.02	Transitorische Aktiven	255'030.85	1'124.40	255'030.85	1'124.40
11	VERWALTUNGSVERMOEGEN	5'017'446.30	918'078.80	682'902.60	5'252'622.50
114	Sachgüter	5'017'442.30	918'078.80	682'902.60	5'252'618.50
1140	Grundstücke	5.00			5.00
1140.01	Schulstrasse, Parkanlage, Starrkirch-Wil, GB Nr. 182, 1.45 Aren	1.00			1.00
1140.02	Mattenstrasse, Parkanlage, Starrkirch-Wil, GB Nr. 509, 4.05 Aren	1.00			1.00
1140.03	Eichacker, Strassenareal, Starrkirch-Wil, GB Nr. 395, 2.51 Aren	1.00			1.00
1140.05	Kirchrain, Parkanlage, Starrkirch-Wil, GB Nr. 170, 0.30 Aren	1.00			1.00
1140.06	Ei, Land unüberbaut, Dulliken, GB Nr. 1121, 0.98 Aren	1.00			1.00
1141	Tiefbauten	959'358.65	377'584.20	237'856.55	1'099'086.30



Konto	Bestandesrechnung Bestandesgliederung	Bestand per 01.01.2008	Veränderungen		Bestand per 31.12.2008
			Zuwachs	Abgang	
1141.01	Kohliweidstrasse, Reservoir Kohliweid, Starrkirch-Wil, GB Nr. 176, 11.39 Aren	1.00			1.00
1141.02	Obere Kohliweid, Reservoir Fluhesten, Starrkirch-Wil, GB Nr. 124 (Baurecht)	1.00			1.00
1141.04	Wilerfeld, Pumpwerk Wilerhof, Olten, GB Nr. 5774, 1.84 Aren	1.00			1.00
1141.05	Schibliweg, Reservoir Steinbruch, Starrkirch-Wil, GB Nr. 124 (Baurecht), 10.00 Aren	1.00			1.00
1141.10	Tiefbauten und Anlagen, abzuschreibende Nettoinvestitionen	650'138.55	288'414.45	75'084.25	863'468.75
1141.11	Wasserversorgung (Spezialfinanzierung), abzuschreibende Nettoinvestitionen	10'034.90	67'472.25	69'479.25	8'027.90
1141.12	Abwasserentsorgung, abzuschreibende Nettoinvestitionen	299'181.20	21'697.50	93'293.05	227'585.65
1143	Hochbauten	3'875'072.60	540'494.60	408'445.05	4'007'122.15
1143.01	Wartburghöfe, Scheibenstand, Starrkirch-Wil, GB Nr. 188, 8.95 Aren	1.00			1.00
1143.02	Schulstrasse, Schulhaus, Schwimmbad und Areal, Starrkirch-Wil, GB Nr. 236, 81.44 Aren	1.00			1.00
1143.03	Schulstrasse, Dorfhalle Jurablick, Starrkirch-Wil, GB Nr. 514, 107.38 Aren	1.00			1.00
1143.04	Aarauerstrasse, Bushaltestellenhäuschen, Starrkirch-Wil, GB Nr. 367 (Baurecht)	1.00			1.00
1143.10	Hochbauten, abzuschreibende Nettoinvestitionen	3'875'068.60	540'494.60	408'445.05	4'007'118.15
1146	Mobilien, Maschinen, Fahrzeuge	183'006.05		36'601.00	146'405.05
1146.01	Gemeindeverwaltung, abzuschreibende Nettoinvestitionen	37'842.45		7'568.50	30'273.95
1146.02	Feuerwehr, abzuschreibende Nettoinvestitionen	1.00			1.00
1146.03	Werkhof, abzuschreibende Nettoinvestitionen	145'162.60		29'032.50	116'130.10
115	Darlehen und Beteiligungen	4.00			4.00
1152	Gemeinden und Zweckverbände	1.00			1.00
1152.01	Christkatholische Kirchgemeinde Olten-Starrkirch (Darlehen)	1.00			1.00
1154	Gemischtwirtschaftliche Unternehmungen	3.00			3.00
1154.01	Alters- und Pflegeheim Brüggli, Dulliken (1 Anteilschein à nominal Fr. 40'000.00)	1.00			1.00
1154.02	Busbetrieb Olten-Gösigen-Gäu AG, Wangen bei Olten (70 Namenaktien à nominal Fr. 100.00)	1.00			1.00
1154.05	Genossenschaft Vebo, Oensingen (24 Anteilscheine à nominal Fr. 50.00)	1.00			1.00
12	SPEZIALFINANZIERUNGEN				
128	Vorschüsse				
1280	Vorschüsse Spezialfinanzierung				
1280.01	Vorschuss für Spezialfinanzierung Wasserversorgung	0.00			0.00



Konto	Bestandesrechnung Bestandesgliederung	Bestand per 01.01.2008	Veränderungen		Bestand per 31.12.2008
			Zuwachs	Abgang	
1280.02	Vorschuss für Spezialfinanzierung Abwasserentsorgung	0.00			0.00
1280.03	Vorschuss für Unterhaltsfonds Aarauerstrasse 23	0.00			0.00



Konto	Bestandesrechnung Bestandesgliederung	Bestand per 01.01.2008	Veränderungen		Bestand per 31.12.2008
			Zuwachs	Abgang	
2	P A S S I V E N	11'968'634.42	27'948'713.97	28'991'500.49	10'925'847.90
20	FREMDKAPITAL	9'212'677.25	27'886'365.97	28'273'841.92	8'825'201.30
200	Laufende Verpflichtungen	837'770.55	10'025'821.40	10'248'115.35	615'476.60
2000	Kreditoren	808'131.40	5'769'160.55	5'991'519.65	585'772.30
2000.10	Uebergangskonto Kreditoren	804'898.50	5'768'053.40	5'991'139.65	581'812.25
2000.11	Kreditorenkonto Mietzinskautionen	2'842.90	17.15		2'860.05
2000.12	Depotgelder Schlüssel Asylbewerber	390.00	1'090.00	380.00	1'100.00
2006	Kontokorrente (nicht Banken)		2'775'642.80	2'775'642.80	
2006.01	Kantonale Finanzverwaltung, Kontokorrent	0.00	1'673'081.05	1'673'081.05	0.00
2006.02	Reformierte Kirchgemeinde Olten, Inkasso Kirchensteuern	0.00	428'516.55	428'516.55	0.00
2006.03	Römisch-katholische Kirchgemeinde Olten, Inkasso Kirchensteuern	0.00	637'177.55	637'177.55	0.00
2006.04	Christkatholische Kirchgemeinde Olten-Starrkirch, Inkasso Kirchensteuern	0.00	36'867.65	36'867.65	0.00
2009	Uebrig laufende Verpflichtungen	29'639.15	1'481'018.05	1'480'952.90	29'704.30
2009.01	Bettagskollekte	50.00	1'895.00	1'905.00	40.00
2009.02	Umsatzsteuer MWST, Wasser	5'369.55	6'550.15	8'661.80	3'257.90
2009.05	Umsatzsteuer MWST, Abwasser	15'360.20	18'410.60	23'678.65	10'092.15
2009.99	Uebergangskonto Gehälter	8'859.40	1'454'162.30	1'446'707.45	16'314.25
201	Kurzfristige Schulden	70'375.00	17'662'025.32	17'661'941.32	70'459.00
2010	Banken	435.00	17'662'025.32	17'661'941.32	519.00
2010.01	Baloise Bank SoBa, Kontokorrent, S 383 682 A	0.00	17'640'318.01	17'640'318.01	0.00
2010.02	Credit Suisse, Olten, Kontokorrent 192195-11	0.00	21'188.31	21'188.31	0.00
2010.03	Baloise Bank SoBa, Überbauung Eich, S383682G	435.00	519.00	435.00	519.00
2012	Private	69'940.00			69'940.00
2012.01	Kostenvorschuss für Umlegung Kanalisation Lärchenweg	69'940.00			69'940.00
202	Langfristige Schulden	7'956'000.00		96'000.00	7'860'000.00
2021	Darlehen	7'956'000.00		96'000.00	7'860'000.00
2021.02	Darlehen von AHV, Laufzeit 14.12.2005 - 14.12.2015	1'000'000.00			1'000'000.00
2021.03	Darlehen von Winterthur Leben, Laufzeit 14.12.2005 - 14.12.2015	1'500'000.00			1'500'000.00
2021.04	Darlehen von SUVA, Laufzeit 15.12.2005 - 15.12.2015	2'700'000.00			2'700'000.00
2021.05	Darlehen von Albert Gerber, Laufzeit 01.08.2007 - 01.08.2010	256'000.00		96'000.00	160'000.00
2021.06	Darlehen von Postfinance, Laufzeit 12.09.2007 - 14.09.2009	500'000.00			500'000.00
2021.07	Darlehen von Postfinance, Laufzeit 12.09.2007 - 12.09.2013	2'000'000.00			2'000'000.00
203	Verpflichtungen für Sonderrechnungen	21'328.20	2'634.05		23'962.25
2035	Zweckgebundene Fonds	21'328.20	2'634.05		23'962.25
2035.01	Walter-Wirz-Fonds	7'809.25	234.30		8'043.55
2035.02	Unterhaltungsfonds Aarauerstrasse 23	11'627.45	2'343.00		13'970.45
2035.04	E-Government-Preis "Eugen 2004"	1'891.50	56.75		1'948.25
2035.05	Spende Spielplatzgeräte Schulhaus	0.00			0.00



Konto	Bestandesrechnung Bestandesgliederung	Bestand per 01.01.2008	Veränderungen		Bestand per 31.12.2008
			Zuwachs	Abgang	
204	Rückstellungen	118'910.50	54'548.25	60'417.80	113'040.95
2040	Laufende Rechnung	90'000.00		40'000.00	50'000.00
2040.03	Rückstellung für gefährdete Guthaben	50'000.00			50'000.00
2040.04	Rückstellung für erhöhte Finanzausgleichbeiträge	40'000.00		40'000.00	0.00
2041	Investitionsrechnung	28'910.50	54'548.25	20'417.80	63'040.95
2041.06	Jurastrasse (Deckbelag)	24'000.00			24'000.00
2041.10	Gemeindefahrzeug	4'910.50			4'910.50
2041.11	Bauliche Sanierungsmassnahmen	0.00	15'048.25		15'048.25
2041.12	Zivilschutzanlage Gemeindezentrum	0.00	39'500.00	20'417.80	19'082.20
205	Transitorische Passiven	208'293.00	141'336.95	207'367.45	142'262.50
2050	Transitorische Passiven	208'293.00	141'336.95	207'367.45	142'262.50
2050.01	Transitorische Passiven	58'293.00	41'336.95	57'367.45	42'262.50
2050.02	Steuern	150'000.00	100'000.00	150'000.00	100'000.00
22	SPEZIALFINANZIERUNGEN	1'344'164.20	62'348.00	191'795.40	1'214'716.80
228	Verpflichtungen	1'344'164.20	62'348.00	191'795.40	1'214'716.80
2280	Verpflichtungen für Spezialfinanzierungen	1'044'933.85	59'348.00		1'104'281.85
2280.01	Wasserversorgung (Spezialfinanzierung), Rechnungsausgleich	606'555.45	19'005.05		625'560.50
2280.02	Abfallbeseitigung (Spezialfinanzierung), Rechnungsausgleich	0.00			0.00
2280.03	Abwasserentsorgung (Spezialfinanzierung), Rechnungsausgleich	438'378.40	40'342.95		478'721.35
2280.04	Abwasserentsorgung (Spezialfinanzierung), Werterhalt	0.00			0.00
2281	Ersatzabgaben	239'230.35	3'000.00	131'795.40	110'434.95
2281.01	Ersatzabgaben Schutzraumbauten	239'230.35	3'000.00	131'795.40	110'434.95
2285	Vorfinanzierungen	60'000.00		60'000.00	
2285.08	Realisierung Gemeindezentrum	60'000.00		60'000.00	0.00
23	EIGENKAPITAL	1'411'792.97		525'863.17	885'929.80
239	Eigenkapital	1'411'792.97		525'863.17	885'929.80
2390	Eigenkapital	1'411'792.97		525'863.17	885'929.80
2390.01	Eigenkapital	1'411'792.97		525'863.17	885'929.80
	Total Aktiven				10'925'847.90
	Total Passiven				10'925'847.90
	Aktivenüberschuss				0.00

BERICHT DER FINANZ- UND RECHNUNGSPRÜFUNGSKOMMISSION DER EINWOHNERGEMEINDE STARRKIRCH-WIL ÜBER DIE JAHRESRECHNUNG 2008

Die Finanz- und Rechnungsprüfungskommission Starrkirch-Wil hat die auf den 31. Dezember 2008 abgeschlossene Jahresrechnung geprüft und festgestellt, dass

die Buchführung und die Jahresrechnung 2008

den gesetzlichen Bestimmungen entsprechen.

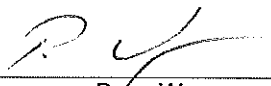
Die Finanz- und Rechnungsprüfungskommission beantragt dem Gemeinderat zuhanden der Gemeindeversammlung, die vorliegende Jahresrechnung zu genehmigen.

4656 Starrkirch-Wil, den 30. März 2009

FINANZ- UND RECHNUNGSPRÜFUNGSKOMMISSION STARRKIRCH-WIL



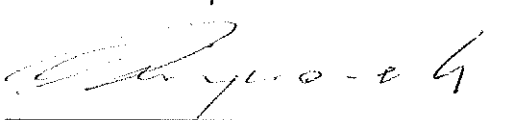
Christian Bachofner



Petra Wyss



Beat Hofstetter



Joe Magnanelli



Doris Müller

ANTRAG DES GEMEINDERATES AN DIE GEMEINDEVERSAMMLUNG ZUR JAHRESRECHNUNG 2008

Gestützt auf den Beschluss vom 18. Mai 2009 stellt der Gemeinderat der Gemeindeversammlung zur Jahresrechnung 2008 folgende Anträge:

- I. Die vorliegende Verwaltungs- und Vermögensrechnung für das Jahr 2008 mit einem Aufwandüberschuss von Fr. 525'863.17 in der Laufenden Rechnung wird genehmigt.
- II. Die vorliegende Investitionsrechnung mit Nettoinvestitionen von Fr. 878'630.40 wird genehmigt.
- III. Der ausgewiesene Aufwandüberschuss von Fr. 525'863.17 wird zu Lasten des Eigenkapitals verbucht.

4656 Starrkirch-Wil, 18. Mai 2009

IM NAMEN DES EINWOHNERGEMEINDERATES

Der Gemeindepräsident:



Daniel Thommen
daniel.thommen@starrkirch-wil.ch

Der Gemeindegeschreiber:



Beat Gradwohl
beat.gradwohl@starrkirch-wil.ch