

EINWOHNERGEMEINDE
STARRKIRCH-WIL
SOLOTHURN

Gemeinderechnung 2003

- **Laufende Rechnung**
- **Investitionsrechnung**
- **Vermögensrechnung**

INHALTSVERZEICHNIS ZUR JAHRESRECHNUNG 2003

	<u>Seite</u>
Inhaltsverzeichnis zur Jahresrechnung 2003	2 - 3
Vorbericht zur Jahresrechnung 2003	
• Allgemeines	
- Rechnungsleger	4
- Buchhaltung	4
- Voranschlag und Steuer-/Gebührensätze	4
- Rechnungsrevision	5
- Grundlagerechnung	5
• Laufende Rechnung	
- Rechnungsergebnis	6
- Umsatzverschiebung Rechnung - Voranschlag	6
- Grafische Darstellungen	7 - 8
- Budgetabweichungen	9 - 15
- Abschreibungstabelle	16 - 17
- Wiederbeschaffungswert / Einlage Werterhalt Abwasserbeseitigung	17
- Berechnung der Kennzahlen und deren Entwicklung im 5-Jahres-Vergleich	18 - 21
• Investitionsrechnung	
- Allgemeine Bemerkungen zur Investitionsrechnung	22
- Bemerkungen zu den einzelnen Positionen der Investitionsrechnung	22 - 24
- Grafische Darstellung der Investitionsrechnung / Vergleich Einnahmen und Ausgaben Rechnung – Voranschlag	25
- Investitionsrechnung mit Verpflichtungskreditkontrolle	26
- Orientierung über abgeschlossene Investitionen	27
• Vermögensrechnung	
- Aktiven	28
- Passiven	28
- Kapital	29
• Eventualverpflichtungen	
- Bankgarantien	30
- Emissionen von Anleihen	30
- Eingegangene Verpflichtungen für nicht einbezahltes Aktienkapital	30
- Bürgschaften	30
- Defizitgarantien	30
- Leasingverträge	30
• Schlussbemerkungen	31 - 32

Fachausdrücke und Abkürzungen

• Rechnungsergebnis des ordentlichen Finanzhaushaltes	33
• Vergleich Rechnung – Voranschlag – Rechnung	33
• Abschreibungen	33
• Amortisationen	33
• Vorfinanzierungen	34
• Buchwert	34

Laufende Rechnung 2003

• Zusammenzug	35
• Allgemeine Verwaltung	36 - 40
• Öffentliche Sicherheit	41 - 43
• Bildung	44 - 47
• Kultur, Freizeit	48 - 49
• Gesundheit	50
• Soziale Wohlfahrt	51 - 53
• Verkehr	54 - 55
• Umwelt, Raumordnung	56 - 59
• Volkswirtschaft	60
• Finanzen, Steuern	61 - 63
• Artengliederung / Zusammenzug	64
• Artengliederung	65 - 68

Investitionsrechnung 2003

• Zusammenzug	69
• Investitionsrechnung	70 - 72
• Artengliederung / Zusammenzug	73
• Artengliederung	74

Ergebnis der Verwaltungsrechnung 2003	75
--	-----------

Bestandesrechnung 2003

• Zusammenzug	76 - 77
• Aktiven	78 - 81
• Passiven	82 - 84

Bericht der Rechnungsprüfungskommission der Gemeinde Starrkirch-Wil über die Rechnung 2003	85
---	-----------

Antrag des Gemeinderates an die Gemeindeversammlung	86
--	-----------

VORBERICHT ZUR JAHRESRECHNUNG 2003

I. Allgemeines

1. Rechnungsleger

Die vorliegende Jahresrechnung 2003 der Einwohnergemeinde Starrkirch-Wil wurde nach dem „Neuen Rechnungsmodell“ (NRM) erstellt. Verantwortlich für die Rechnungslegung sind:

- Beat Gradwohl, Gemeindeverwalter, Starrkirch-Wil
- Patrick Albiker, Verwaltungsangestellter, Starrkirch-Wil
- Manuela Studer, Verwaltungsangestellte, Wolfwil

2. Buchhaltung

Doppelte Buchhaltung mit EDV-Anlage, GemoWin-Software (Lieferant: Dialog Verwaltungs-Data AG, Rothenburg). Es wurden folgende Rechnungen erstellt:

- Laufende Rechnung 2003
- Investitionsrechnung 2003
- Vermögensrechnung 2003

3. Voranschlag und Steuer-/Gebührensätze

Der Voranschlag für das Jahr 2003 mit einem Ertragsüberschuss in der Laufenden Rechnung von Fr. 318'200.00 und Nettoinvestitionen in der Investitionsrechnung von Fr. 711'000.00 wurde von der Gemeindeversammlung am 9. Dezember 2002 genehmigt. Der Voranschlag 2003 beinhaltet folgende Steuer-/Gebührensätze:

- Gemeindesteuern: 97 % der einfachen Staatssteuer als Einkommenssteuer
97 % der einfachen Staatssteuer als Vermögenssteuer
- Feuerwehr-Ersatzabgabe: 10 % der einfachen Staatssteuer als Feuerwehr-Ersatzabgabe (mindestens Fr. 20.00, maximal Fr. 250.00)
- Personalsteuer: Fr. 20.00
- Hundetaxe: Fr. 90.00 (davon Fr. 10.00 für die Hundemarke)
- Wassergebühren: Fr. 30.00 als Grundgebühr pro Wohnung oder pro Einfamilienhaus (exkl. 2.4 % MwSt.)
Fr. 75.00 als Grundgebühr pro Gewerbebetrieb (exkl. 2.4 % MwSt.)
Fr. 30.00 als Zählermiete pro Wasseranschluss (exkl. 2.4 % MwSt.)
Fr. 2.95 als Verbrauchsgebühr pro Kubikmeter Frischwasserbezug (exkl. 7.6 % MwSt.)
- Abwassergebühren: Fr. 120.00 als Grundgebühr pro Wohnung oder pro Einfamilienhaus oder pro Gewerbebetrieb (exkl. 7.6 % MwSt.)
Fr. 1.95 als Verbrauchsgebühr pro Kubikmeter Frischwasserbezug (exkl. 7.6 % MwSt.)
- Abfallgebühren: Fr. 38.00 als Grundgebühr pro Haushalt, Dienstleistungs-, Industrie- und Gewerbebetrieb (inkl. 7.6 % MwSt.)
Übrige Kehrichtgebühren (Kehricht, Sperrgut, Grüngut, Häckselservice) gemäss Preisbildung Abfallgebühren der Stadt Olten

4. Rechnungsrevision

Die Verwaltungsrechnung 2003 wurde von der Finanz- und Rechnungsprüfungskommission Starrkirch-Wil, in Zusammenarbeit mit der Firma ROD Treuhandgesellschaft des Schweizerischen Gemeindeverbandes AG revidiert. Der Gemeinderat genehmigte die Verwaltungsrechnung 2003 an seiner Sitzung vom 7. Juni 2004.

5. Grundlagerechnung

Als Grundlagerechnung diente die Schlussbilanz per 31. Dezember 2002. Diese wurde an der Gemeindeversammlung vom 23. Juni 2003 genehmigt.

II. Laufende Rechnung

1. Rechnungsergebnis

	<i>Rechnung 2003</i>	<i>Voranschlag 2003</i>	<i>Rechnung 2002</i>
• Gesamtertrag	6'345'639.15	5'407'200.00	6'498'988.30
• Gesamtaufwand	5'587'004.73	5'089'000.00	5'212'075.67
• Ertragsüberschuss	758'634.42	318'200.00	1'056'206.90

Die Steueranlage betrug bei der Rechnung 2002 und bei der Rechnung 2003 jeweils 97 % der einfachen Staatssteuer.

Die Rechnung 2003 schliesst um Fr. 440'434.42 besser ab als der Voranschlag 2003 und um Fr. 297'572.48 schlechter als die Rechnung 2002.

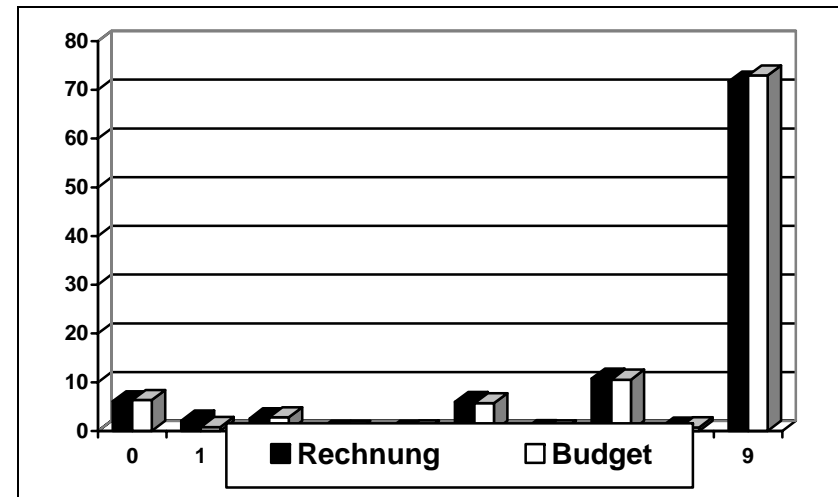
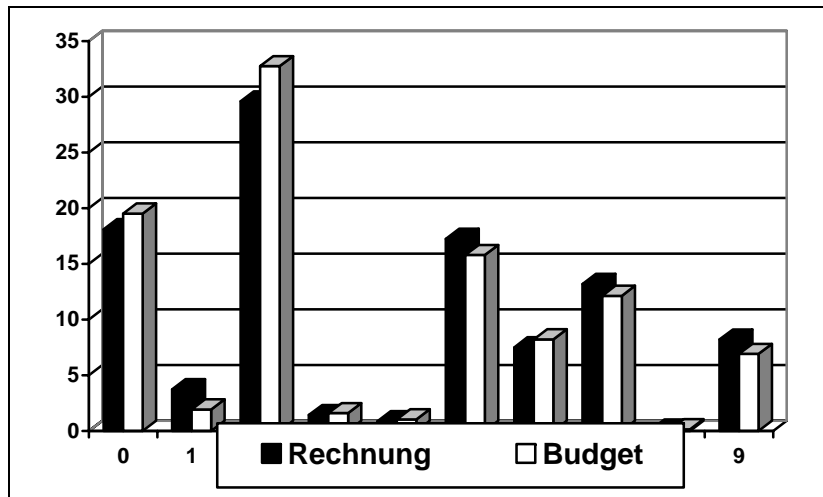
Der Rechnungsumsatz ergab beim Aufwand mit einem total von Fr. 5'587'004.73 eine Umsatzsteigerung von Fr. 498'004.73 gegenüber dem Voranschlag 2003 und eine Umsatzsteigerung von Fr. 374'929.06 gegenüber der Rechnung 2002. Beim Ertrag von Fr. 6'345'639.15 ist eine Umsatzsteigerung von Fr. 938'439.15 gegenüber dem Voranschlag 2003 und ein Umsatzrückgang von Fr. 153'349.15 gegenüber der Rechnung 2002 zu verzeichnen.

2. Umsatzverschiebung Rechnung - Voranschlag

	<i>Saldoveränderung</i>	<i>Aufwand Mehr</i>	<i>Aufwand Minder</i>	<i>Ertrag Mehr</i>	<i>Ertrag Minder</i>
0. Allgemeine Verwaltung	+ 24'454.70	18'608.10		43'062.80	
1. Öffentliche Sicherheit	- 19'795.20	110'940.05		91'144.85	
2. Bildung	+ 24'290.95		13'311.65	10'979.30	
3. Kultur, Freizeit	+ 1'498.55		1'498.55		
4. Gesundheit	+ 1'516.95		4'656.90		3'139.95
5. Soziale Wohlfahrt	- 90'315.25	159'912.45		69'597.20	
6. Verkehr	+ 5'694.30	765.00		6'459.30	
7. Umwelt, Raumordnung	- 7'557.50	120'347.30		112'789.80	
8. Volkswirtschaft	+ 2'355.25		21.00	2'334.25	
9. Finanzen, Steuern	+ 498'291.67	106'919.93		605'211.60	
TOTAL	- 440'434.42	517'492.83	19'488.10	941'579.10	3'139.95

3. Grafische Darstellungen

Die nachstehenden Grafiken sollen die Verwaltungsrechnung 2003 im Vergleich Rechnung - Voranschlag optisch darstellen.



RECHNUNG 2003

0. Allgemeine Verwaltung	18.11
1. Öffentliche Sicherheit	3.74
2. Bildung	29.58
3. Kultur, Freizeit	1.43
4. Gesundheit	0.87
5. Soziale Wohlfahrt	17.24
6. Verkehr	7.50
7. Umwelt, Raumordnung	13.19
8. Volkswirtschaft	0.13
9. Finanzen, Steuern	8.21

VORANSCHLAG 2003

0. Allgemeine Verwaltung	19.51
1. Öffentliche Sicherheit	1.93
2. Bildung	32.74
3. Kultur, Freizeit	1.60
4. Gesundheit	1.04
5. Soziale Wohlfahrt	15.79
6. Verkehr	8.22
7. Umwelt, Raumordnung	12.12
8. Volkswirtschaft	0.15
9. Finanzen, Steuern	6.91

RECHNUNG 2003

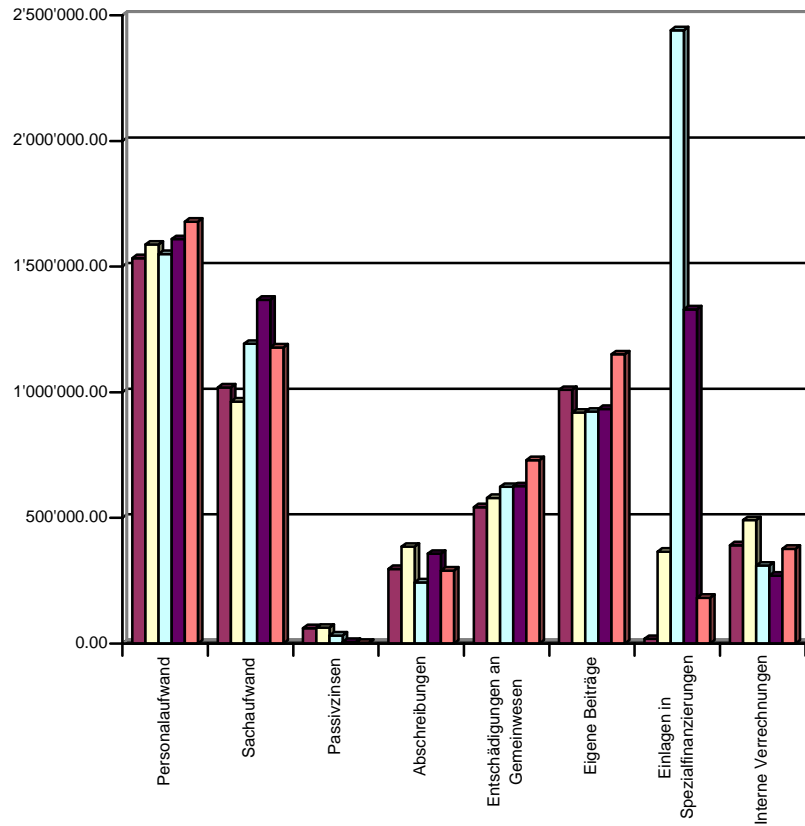
0. Allgemeine Verwaltung	6.08
1. Öffentliche Sicherheit	2.13
2. Bildung	2.57
3. Kultur, Freizeit	0.00
4. Gesundheit	0.03
5. Soziale Wohlfahrt	5.95
6. Verkehr	0.16
7. Umwelt, Raumordnung	10.76
8. Volkswirtschaft	0.66
9. Finanzen, Steuern	71.67

VORANSCHLAG 2003

0. Allgemeine Verwaltung	6.34
1. Öffentliche Sicherheit	0.81
2. Bildung	2.81
3. Kultur, Freizeit	0.00
4. Gesundheit	0.09
5. Soziale Wohlfahrt	5.70
6. Verkehr	0.06
7. Umwelt, Raumordnung	10.54
8. Volkswirtschaft	0.73
9. Finanzen, Steuern	72.92

Die nachstehenden Grafiken sollen den Mehrjahresvergleich nach Arten optisch darstellen:

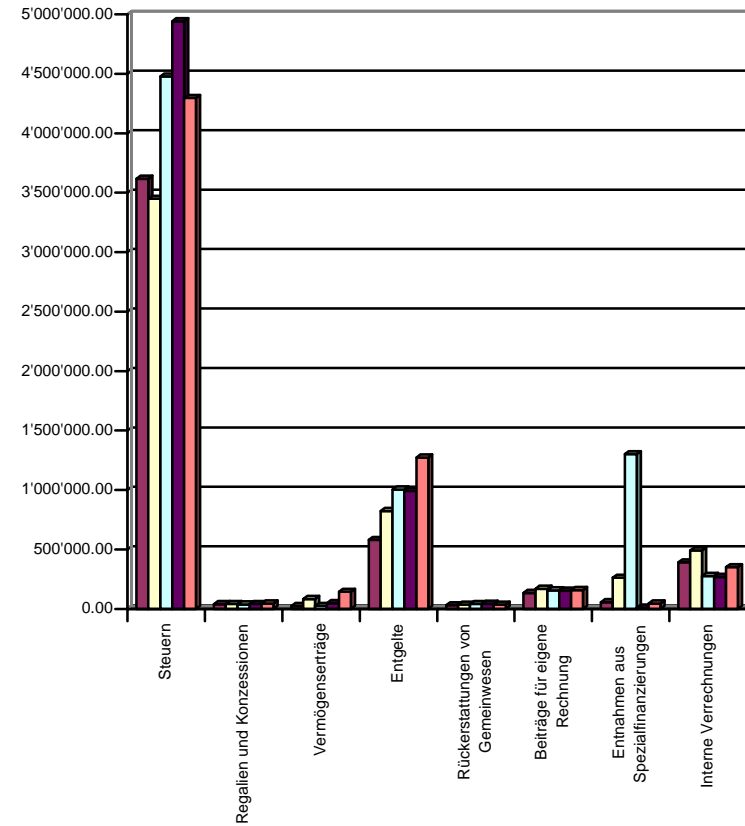
Artengliederung Aufwand



Entwicklung Rechnungen 1998 - 2003



Artengliederung Ertrag



Entwicklung Rechnungen 1998 - 2003



4. Budgetabweichungen

Über die grössten Budgetabweichungen auf den einzelnen Kostenstellen beim **Aufwand** orientiert nachfolgende Aufstellung. Beträge unter 5'000 Franken sind - gemäss Beschluss des Gemeinderates vom 22. Mai 2000 - nicht mehr aufgeführt:

<u>Konto</u>	<u>Über- schreitung</u>	<u>Unter- schreitung</u>	<u>Begründung</u>
012.300.10		- 6'034.00	Sitzungs- und Taggelder Spezialkommission "Realisierung Zentrumsplanung" . Die Sitzungs- und Taggelder sind tiefer ausgefallen, als im Zeitpunkt der Budgetierung erwartet wurde.
012.311.00	7'492.05	**	Anschaffungen, Werbemittel . Der Gemeinderat hat im Jahr 2003 beschlossen, der Kulturstiftung Starrkirch-Wil Bücher des Projekts "CH-4656" abzukufen. Im weiteren haben wiederum alle Behörden- und Kommissionsmitglieder einen Taschenkalender der Gemeinde erhalten.
012.318.00	8'189.65	**	Honorare für Beratungen, Anwalts- und Gerichtskosten . Der Gemeinderat hat im Jahr 2003 einem Architekten den Auftrag erteilt, ein Sanierungskonzept für die Liegenschaft Aarauerstrasse 23 zu erstellen. Im weiteren sind auf dieser Kostenstelle ein Kostenvorschuss für eine Beschwerde, Kosten für eine Bewertung einer Liegenschaft sowie Kosten für Abklärungen eines Ingenieurbüros angefallen.
012.319.00	5'175.80	**	Übriger Sachaufwand . In dieser Kostenstelle sind vor allem die Kosten für die beiden im Jahr 2003 durchgeführten Orientierungs- und Gemeindeversammlungen enthalten.
020.318.04	15'967.25	**	Gebühren und Bewilligungen . Seit anfangs 2003 wird der neue Schweizer Pass ausgestellt. Dies hat sehr viele Einwohnerinnen und Einwohner dazu bewegt, einen neuen Pass zu bestellen. Die entsprechenden Mehreinnahmen wurden in der Kostenstelle 020.431.00 berücksichtigt.
028.304.00		- 16'071.20	Personalversicherungsbeiträge . Die Personalversicherungsbeiträge fielen im Jahr 2003 tiefer als im budgetierten Rahmen an.
028.395.00	25'080.95	**	Interne Verteilung Erwerbsausfallentschädigungen, Versicherungsleistungen UVG und Kinderzulagen . In der vorliegenden Rechnung werden zu ersten Mal auch die Kinderzulagen und die Versicherungsleistungen auf die entsprechenden Kostenstellen umverteilt.
140.301.00	8'747.95	**	Feuerwehrold . Verschiedene Ereignisse, insbesondere zwei Grosseinsätze in Olten, führten zu mehr Einsatzstunden der Feuerwehr, was sich in dieser Kostenstelle niederschlägt.
140.390.01	23'347.20	**	Abgeltung Löschwasserversorgung . Die Abgeltung der Löschwasserversorgung darf neu der Spezialfinanzierung Wasserversorgung gutgeschrieben werden (s. Kostenstelle 701.490.02). Es können maximal 400 Franken pro Hydrant verrechnet werden. Für die 76 bestehenden Hydranten wurde eine Verrechnung von 300 Franken pro Hydrant vorgenommen.
160.381.00	74'300.00	**	Einlage Ersatzabgaben in Spezialfinanzierung "Ersatzbeitrag Schutzraumbauten" . Die vereinnahmten Ersatzbeiträge müssen der Spezialfinanzierung zugewiesen werden (s. Kostenstelle 160.430.00).

200.302.00			- 12'446.30	Besoldung Kindergärtnerinnen. Bei der Budgetierung der Besoldung der Kindergärtnerinnen wurde davon ausgegangen, dass im Jahr 2003 eine Kindergärtnerin in einem Vollpensum von 100 % und eine Kindergärtnerin in einem Teilpensum von 42 % arbeitet. Seit dem Sommer 2003 unterrichtet jedoch nur noch eine Kindergärtnerin im Vollpensum.
210.302.00	7'267.15	***		Besoldung hauptamtliche Lehrkräfte. Im ersten Halbjahr 2003 fielen die Kosten für den Deutschzusatzunterricht um einiges höher an als budgetiert.
210.352.00	91'073.00	**		Beiträge an Hilfs-, Ober- und Sonderschulen, Auffangklassen. Beim Erstellen des Budgets 2003 waren die entsprechenden Klasseneinteilungen noch nicht bekannt, d.h. es war ungewiss, wie viele Schüler in Olten welche Schulen besuchen werden. Auch können Zu- und/oder Wegzüge von Schülern nicht genau vorausgesehen werden. Verschiebungen innerhalb der einzelnen Kostenstellen sind deshalb unvermeidbar. Die resultierende Abweichung entspricht in etwa den Kosten für sieben Schüler/innen.
212.352.00			- 54'338.00	Beitrag an Sekundarschule Olten. Siehe Bemerkungen zur Kostenstelle 210.352.00.
213.352.00			- 23'786.00	Beitrag an Bezirksschule Olten. Siehe Bemerkungen zur Kostenstelle 210.352.00.
216.302.01	7'252.20	**		Besoldung Stellvertretungen. Aufgrund einer krankheitsbedingten Abwesenheit der Werklehrerin mussten kurzfristig Stellvertretungen angestellt werden.
216.352.00			- 7'021.00	Beitrag Werk- und Hauswirtschaftsunterricht Olten. Siehe Bemerkungen zur Kostenstelle 210.352.00.
217.352.01			- 7'600.00	Schulgelder an Olten. Beim Erstellen des Budgets 2003 wurde davon ausgegangen, dass mehr Schüler/innen die Musikschule in Olten besuchen werden.
219.300.01			- 5'890.50	Sitzungs- und Taggelder, Schulkommission. Die Kosten für Sitzungs- und Taggelder fielen deutlich tiefer aus als in den Vorjahren.
500.361.00	21'996.80	***		Beitrag an Kanton für Ergänzungsleistungen AHV/IV. Per 1999 wurde das Gesetz über die Aufgabenreform soziale Sicherheit (GASS) in Kraft gesetzt. Zur Erzielung der Kostenneutralität wird auch ein Ausgleich über das Leistungsfeld Ergänzungsleistungen vorgenommen. Gemäss einer Prognose des Kantons Solothurn, ging man im Budget 2003 von einem Richtwert von Fr. 138.--/Einwohner aus. Der Beitrag fiel im Rechnungsjahr 2003 jedoch viel höher aus. Dieser Beitrag kann von der Gemeinde nicht beeinflusst werden.
570.361.00			- 5'900.00	Baukostenbeiträge an Kanton für Alters- und Pflegeheime. Im Jahr 2003 fielen keine Baukostenbeiträge an. Diese Beiträge können von der Gemeinde nicht beeinflusst werden.
580.300.02	11'189.60	**		Entschädigung an Vormunde und Beistände. Die Mehrkosten in dieser Kostenstelle sind entstanden, weil im Rechnungsjahr 2003 vermehrt verschiedene rechtlich komplizierte Abklärungen bei vormundschaftlichen Angelegenheiten von der Familienberatung Olten-Gösigen vorgenommen werden mussten.
582.362.00	49'610.20	***		Interkommunaler Lastenausgleich Sozialhilfe. Die Gemeindebeiträge an den interkommunalen Lastenausgleich sind relativ schwierig zu budgetieren, weil man nicht im voraus wissen kann, ob man Beiträge aus dem Lastenausgleich erhält oder Beiträge bezahlen muss. Der Lastenausgleich wird vom Amt für Gemeinden und Soziale Sicherheit des Kantons Solothurn berechnet. Je nach Höhe der geleisteten Sozialhilfeszahlungen und der Höhe der Einwohnerzahl wird berechnet, ob die Gemeinde in den Lastenausgleich bezahlen muss oder ob sie einen Beitrag erhält. Mit dem Lastenausgleich soll erreicht werden, dass alle Gemeinden im Kanton Solothurn im Bereich der Sozialhilfe verhältnismässig gleich belastet sind.

582.366.00	64'121.80	***	Sozialhilfeleistungen. Diese Kostenstelle wurde anhand der damals verfügbaren Angaben budgetiert. Im Verlaufe des Jahres 2003 mussten dann jedoch mehr Sozialhilfeleistungen ausbezahlt werden. Alle Sozialhilfeauszahlungen basieren auf den gängigen Bestimmungen der Schweizerischen Konferenz für öffentliche Sozialhilfe und wurden vom Amt für Gemeinden und Soziale Sicherheit des Kantons Solothurn bewilligt. Es handelt sich hier um die geleisteten Brutto-Sozialhilfeleistungen. Die Rückerstattungen sind unter der Kostenstelle 582.436.00 aufgeführt. Die Sozialhilfeleistungen wurden ausschliesslich an Einwohner und Einwohnerinnen der Gemeinde Starrkirch-Wil geleistet.
582.366.99	24'650.25	***	Sozialhilfeleistungen diverse Personen, ausserkantonale. Der Anteil der Sozialhilfeleistungen, welche für ausserhalb wohnende Gemeindebürger übernommen werden mussten (dieser Aufgabenbereich musste durch eine Gesetzesänderung von der Bürgergemeinde übernommen werden), lag wesentlich über dem budgetierten Betrag. Diese Aufwendungen können von der Gemeinde in keiner Art und Weise beeinflusst werden.
620.318.05	5'013.95	**	Abwassergebühren Strassenentwässerung. Die Kosten, welche für die Strassenentwässerung entstehen, dürfen der Spezialfinanzierung Abwasser gutgeschrieben werden (s. Kostenstelle 711.434.01). Es dürfen bis maximal 40 Rappen pro m ² des kommunalen Gemeindestrassennetzes und der Gehwege verrechnet werden. Von dieser Möglichkeit wurde Gebrauch gemacht.
701.312.00	43'799.35	**	Wasserankauf. Bei Fakturierung der Rechnungen konnte festgestellt werden, dass der Wasserverbrauch im Vergleich zu den Vorjahren in sehr vielen Liegenschaften zugenommen hat. Dieser Wassermehrverbrauch steht wohl im direkten Zusammenhang mit dem letztjährigen, sehr heissen "Jahrhundertssommer" und hat natürlich auch Auswirkungen auf den Wasserankauf/-verkauf.
701.314.00	33'540.45	**	Unterhalt Leitungsnetz, Hydranten und Anlagen. Im Jahr 2003 kosteten allein die Reparaturen der Leitungsbrüche im Gemeindegebiet mehr als 32'000.00 Franken. Darüber hinaus war eine umfassende Hydrantenrevision von über 11'000 Franken nötig. Zudem mussten zwei Hydranten komplett ersetzt und die eine Pumpe im Pumpwerk Wilerhof einer umfassenden Revision unterzogen werden. Weiter wurde der Eingang zur Quelfassung beim Reservoir Steinbruch umfassend saniert. Solche unvorhersehbare Kosten lassen sich nicht budgetieren.
701.380.00	7'611.50	**	Einlage Spezialfinanzierung Rechnungsausgleich. Im Jahr 2003 konnte in der Spezialfinanzierung Wasserversorgung ein höherer Gewinn als erwartet erwirtschaftet werden. Dieser muss in die Bestandesrechnung (Eigenkapital Wasserversorgung) gebucht werden. Der grössere Gewinn hängt vor allem auch mit dem Mehrverbrauch des Endkonsumenten aufgrund des "Jahrhundertssommers" zusammen (s. auch Bemerkungen zur Kostenstelle 701.312.00).
711.352.00		- 11'410.00	Betriebskostenbeitrag an ARA. Der Betriebskostenbeitrag an die ARA ist von der Gemeinde nicht zu beeinflussen. Aufgrund der guten Finanzlage des Zweckverbandes Abwasserregion Olten erfolgte eine Beitragssenkung.
711.380.00	49'047.20	**	Einlage Spezialfinanzierung Rechnungsausgleich. Im Jahr 2003 konnte in der Spezialfinanzierung Abwasserbeseitigung ein Gewinn erwirtschaftet werden. Dieser muss in die Bestandesrechnung (Eigenkapital Abwasserbeseitigung) gebucht werden. Der grössere Gewinn hängt vor allem auch mit dem Mehrverbrauch des Endkonsumenten aufgrund des "Jahrhundertssommers" zusammen (s. auch Bemerkungen zur Kostenstelle 701.312.00).
750.318.01	6'456.00	**	Konzept Renaturierung Mühletäli-Bach. Mit Datum vom 21. Juni 1999 hat der Gemeinderat Starrkirch-Wil beschlossen, eine Machbarkeitsstudie für ein naturnahes Retentionsbecken resp. eine Revitalisierung/Renaturalisierung des Mühletäli-Baches in Auftrag zu geben. Diese Studie konnte nun im Rechnungsjahr 2003 fertig gestellt werden.
900.330.00		- 32'638.10	Abschreibungen von Steuerguthaben. Steuerguthaben werden erst - durch Beschluss des Gemeinderates - nach Vorliegen von Verlustscheinen aus abgeschlossenen Inkassohandlungen abgeschrieben. Im Rechnungsjahr 2003 wurden die budgetierten Ab-

schreibungen (1 % des Steueraufkommens) nicht erreicht.

990.330.00	9'450.00	**	Abschreibungen auf dem Finanzvermögen. Aufgrund Vorliegens eines Verlustscheines musste auf dieser Kostenstelle eine uneinbringbare Debitorenschuld abgeschrieben werden.
990.331.00	- 50'252.15		Ordentliche Abschreibungen auf dem Verwaltungsvermögen. Bei den ausgewiesenen Abschreibungen handelt es sich um die, vom Kanton vorgeschriebenen 8 % des Verwaltungsvermögens der übrigen Gemeinderechnung (ohne die Spezialfinanzierungen Wasserversorgung und Abfallbeseitigung sowie ohne die Kostengruppe Abwasserbeseitigung). Da das abzuschreibende Verwaltungsvermögen nicht die vorgesehene Höhe erreicht hat, fielen auch die entsprechenden Abschreibungen niedriger aus.
990.332.00	141'671.70	*	Zusätzliche Abschreibungen auf dem Verwaltungsvermögen. Unter dieser Kostenstelle sind nochmals Abschreibungen von 12 % des Verwaltungsvermögens der übrigen Gemeinderechnung (ohne die Spezialfinanzierungen Wasserversorgung und Abwasserbeseitigung) enthalten, welche im Rahmen der Budgetierung noch nicht vorgesehen waren. Damit wurden die gesetzlich maximal zulässigen Abschreibungen von 20 % vorgenommen.
995.390.00	45'344.50	***	Interne Verrechnung Auflösungen Fonds, Rückstellungen und Vorfinanzierungen für Laufende Rechnung. Aufgrund einer Empfehlung des Amt für Gemeinden und Soziale Sicherheit des Kantons Solothurn wurden im Jahr 1998 Rückstellungen für die Ergänzungsleistung getätigt. Mit diesen Rückstellungen sollten die erhöhten Gemeindebeiträge an die Ergänzungsleistung aufgefangen werden, welche insbesondere durch rückwirkend berücksichtigte Prämienverbilligungen KVG entstanden sind. Nun muss mit keinen weiteren Mehrkosten mehr gerechnet werden. Deswegen hat das Amt für Gemeinden und Soziale Sicherheit bestimmt, dass allfällig noch vorhandene Rückstellungen spätestens im Rechnungsjahr 2003 aufgelöst werden müssen.

Zusammenzug	Total Kreditüberschreitung	* G = genehmigt von der Gemeindeversammlung	* von der Gemeindeversammlung noch zu genehmigen	** Kompetenz Gemeinderat	*** Verpflichtung Bund und Kanton
0. Allgemeine Verwaltung	61'905.70			61'905.70	
1. Öffentliche Sicherheit	106'395.15			106'395.15	
2. Bildung	105'592.35			98'325.20	7'267.15
3. Kultur, Freizeit	0.00				
4. Gesundheit	0.00				
5. Soziale Wohlfahrt	171'568.65			11'189.60	160'379.05
6. Verkehr	5'013.95			5'013.95	
7. Umwelt, Raumordnung	140'454.50			140'454.50	
8. Volkswirtschaft	0.00				
9. Finanzen, Steuern	196'466.20		141'671.70	9'450.00	45'344.50
Total:	787'396.50		141'671.70	432'734.10	212'990.70

Über die grössten Abweichungen auf der **Ertragsseite** gibt nachstehende Aufstellung Aufschluss, wobei auch hier nur Abweichungen über 5'000 Franken berücksichtigt sind.

<u>Konto</u>		<u>Überschreitung</u>	<u>Unter- schreitung</u>	<u>Begründung</u>
020.431.00	+	15'584.75		Gebühren für Amtshandlungen. Siehe Bemerkungen zur Kostenstelle 020.318.04.
028.436.04	+	6'300.00		Rückerstattungen Kinderzulagen. Siehe Bemerkungen zur Kostenstelle 028.395.00.
027.431.00	+	8'861.70		Baubewilligungsgebühren. Aufgrund der erhöhten Bautätigkeit im Jahr 2003 konnten dementsprechend mehr Baubewilligungsgebühren in Rechnung gestellt werden.
028.436.01	+	5'300.00		Rückerstattungen Kinderzulagen. Im Jahr 2003 erfolgte die Rückerstattung von Kinderzulagen aus Vorjahren.
150.435.00	+	10'000.00		Verkauf elektronische Trefferanzeigen. Im Jahr 2003 wurden die beiden Trefferanzeigen der Gemeinde Starrkirch-Wil, welche in der Schiessanlage Kleinholz montiert waren, an die Engelbergsschützen Dulliken verkauft.
160.430.00	+	74'300.00		Ersatzabgaben Schutzraumbauten. Gemäss Mitteilung der Kantonalen Zivilschutzverwaltung besteht in der Gemeinde Starrkirch-Wil bei den Schutzraumplätzen ein Deckungsgrad von über 100 %. Im gesamten Gemeindegebiet besteht somit für Neubauten die volle Wahlfreiheit zwischen Ersatzbeitrag und Schutzraumbau. Die vereinnahmten Ersatzbeiträge müssen von der Gemeinde Ende Jahr der Spezialfinanzierung "Ersatzbeitrag Schutzraumbauten" zugewiesen werden (erfolgt über das Konto 160.381.00 auf das Konto 2281.01).
200.461.00			- 6'912.40	Kantonsbeitrag an Besoldung Kindergärtnerinnen. Aufgrund niedrigerer Lohnkosten fällt der Kantonsbeitrag an die Besoldung tiefer aus.
210.461.01	+	5'065.00		Kantonsbeitrag an Hilfs-, Ober- und Sonderschulen, Auffangklassen. Wie bei den entsprechenden Aufwandpositionen sind auch innerhalb der Ertragspositionen Verschiebungen innerhalb der einzelnen Kostenstellen nicht vermeidbar.
212.461.00			- 8'389.75	Kantonsbeitrag an Sekundarschule. Siehe Bemerkungen bei der Kostenstelle 210.461.01.
217.461.00	+	5'415.25		Kantonsbeitrag an Musikschule. Aufgrund der höheren Lohnkosten, fällt auch der Kantonsbeitrag an die Besoldung höher aus.
218.436.03	+	6'300.00		Rückerstattungen Kinderzulagen. Siehe Bemerkungen zur Kostenstelle 028.395.00.
500.490.00	+	45'344.50		Interne Verrechnung Auflösung zweckgebundene Vorfinanzierung für EL-Beitrag. Siehe Bemerkungen zur Kostenstelle 995.390.00.
540.461.00	+	5'322.00		Baukostenbeiträge heilpädagogische Institution (HIG). Durch Kantonsratsbeschluss wurde im Jahr 1990 für das Bauvorhaben für die Umstrukturierung der Kant. Psychiatrischen Klinik Solothurn ein Verpflichtungskredit von 21'000'000 Franken, inkl. dem Beitrag der Gesamtheit der Einwohnergemeinden von 2'640'000 Franken, bewilligt. Die effektiven Kosten wurden nun aber unterschritten, was eine Rückzahlung an die Gemeinden auslöste.
582.436.00	+	18'285.75		Diverse Einnahmen Sozialhilfebezüger. Unter dieser Kostenstelle sind alle Einnahmen (Lohneinkommen, Alimente, AHV- und

			IV-Renten etc.) der Sozialhilfebezüger enthalten.
701.434.00	+	55'610.10	Wassergebühren, Zählermieten, Grundtaxen. Siehe Bemerkungen zur Kostenstelle 701.312.00 und 701.380.00.
701.490.02	+	22'800.00	Abgeltung Löschwasserversorgung. Siehe Bemerkungen zur Kostenstelle 140.390.01.
711.434.00	+	27'450.50	Abwassergebühren, laufendes Jahr. Siehe Bemerkungen zur Kostenstelle 701.312.00 und 711.380.00.
900.400.00	+	229'502.15	Gemeindesteuern, natürliche Personen, laufendes Jahr. Aufgrund des Wechsels von der Vergangenheits- zur Gegenwartsbesteuerung sind in dieser Kostenstelle nur die Vorbezüge 2003 sowie die definitiven Steuerrechnungen 2003, welche lediglich bei Todesfällen sowie bei Wegzügen ins Ausland gestellt werden konnten, aufgeführt. Die vorsichtige Budgetierung der Steuereinnahmen wurde bei den Ratenrechnungen übertroffen.
900.400.01		- 9'026.85	Gemeindesteuern, Fremdarbeiter (Quellensteuer). Diverse Einwohner/-innen von Starrkirch-Wil haben im Rechnungsjahr 2003 die Aufenthaltsbewilligung C erhalten und werden somit nicht mehr an der Quelle besteuert.
900.400.02		- 101'709.45	Gemeindesteuern, natürliche Personen, Vorjahre. Weil verschiedene hängige Steuereinsprachen aus den Vorjahren zu Gunsten der Einsprecher erledigt wurden, weist diese Kostenstelle weniger Einnahmen auf, als budgetiert.
900.400.04	+	373'570.70	Gemeindesteuern, natürliche Personen, Vorjahr Gegenwart. Aufgrund des Wechsels von der Vergangenheits- zur Gegenwartsbesteuerung wurde diese Kostenstelle im Rechnungsjahr 2002 neu eröffnet. In dieser Kostenstelle sind alle definitiven Gemeindesteuerrechnungen 2002 verbucht worden, welche bis zum Rechnungsabschluss 2003 gestellt werden konnten. Da bei der Fakturierung der Gemeindesteuerrechnung 2002 gleichzeitig der bereits im Jahre 2002 gestellte Vorbezug storniert wird, zeigt diese Kostenstelle die Differenz der gestellten Raten zu den definitiven Rechnungen auf.
900.401.00		- 16'480.00	Gemeindesteuern, juristische Personen, laufendes Jahr. Im Zeitpunkt des Rechnungsabschlusses lagen noch keine Steueranforderungen für juristische Personen für das Jahr 2003 vor. Somit wurden auch hier die 3 Gemeindesteuerraten als provisorische Veranlagung fakturiert. Die Steuereinnahmen bei den juristischen Personen können jeweils stark schwanken. Aus diesem Grund kann es in dieser Kostenstelle zu grösseren Abweichungen kommen.
900.401.01	+	7'270.30	Gemeindesteuern, juristische Personen, Vorjahre. Die Steuereinnahmen bei den juristischen Personen können jeweils stark schwanken. Aus diesem Grund kann es in dieser Kostenstelle zu grösseren Abweichungen kommen.
900.403.00		- 12'280.70	Grundstückgewinnsteuern. Im Rechnungsjahr 2003 fielen tiefere Grundstücksgewinnsteuern an, als budgetiert waren. Die Budgetierung dieser Position ist relativ schwierig, da im voraus nicht abgeschätzt werden kann, welche Liegenschaftsverkäufe stattfinden und welche Auswirkungen diese Verkäufe auf die Bemessung der Grundstücksgewinnsteuern haben.
940.421.00	+	86'133.15	Verzugszinsen Gemeindesteuern und Gebühren. Es konnte eine Steuerverfahren aus vergangenen Steuerjahren abgeschlossen werden, was eine grössere Verzugszinsrechnung nach sich zog.
940.436.00	+	10'564.00	Rückerstattung früherer Subventionen an den Wohnungsbau. Im Jahre 1981 mussten sich die Einwohnergemeinden einen Anteil an den Bürgerschaftsverlust "Brunnmatten", Solothurn, übernehmen. Der gesamte Bürgerschaftsverlust konnte mit einer Vereinbarung im Jahr 1988 in eine Regressforderung mit Fälligkeit per 01. September 2003 umgewandelt werden. Der von der Gemeinde Starrkirch-Wil seinerzeit geleistete Beitrag wurde im Rechnungsjahr 2003 somit wieder zurückbezahlt.
940.490.00		- 8'756.80	Verrechnete Zinsen. Bei dieser Kostenstelle handelt es sich um die interne Verrechnung der aufgewendeten Fremdkapitalzinsen für die Spezialfinanzierung Wasserversorgung, für die Spezialfinanzierung Abwasserbeseitigung (vgl. Kostenstellen 701.390.00

und 711.390.00) sowie für die der Liegenschaft Aarauerstrasse 23 (vgl. Kostenstelle 943.390.00). Bedingt durch ein, gegenüber der Budgetberechnung tieferes Verwaltungsvermögen der Abwasserbeseitigung sowie der tieferen Zinssätze bei der Berechnung der Zinsen der Liegenschaft Aarauerstrasse 23 fielen die verrechneten Zinsen tiefer aus als budgetiert

995.485.01 + 45'344.50

Auflösung zweckgebundene Fonds, Rückstellungen und Vorfinanzierungen für Laufende Rechnung. Siehe Bemerkung zu den Kostenstellen 995.390.00 und 500.490.00.

5. Abschreibungstabelle

Die nachstehende Aufstellung zeigt einen Überblick über die in der Gemeinderechnung 2003 vorgenommenen Abschreibungen von Vermögenswerten des Verwaltungsvermögens.

Konto	Bezeichnung	Vermögenswert am 01.01.2003	Zuwachs 2003 (Brutto- investitionen)	Abgang 2003 (Des- investitionen)	Vermögenswert vor Abschreibung	Mindest- abschreibung 8 %	Zusätzliche Abschreibung	Vermögenswert nach Abschreibung
1141.10	Strassen, abzuschreibende Nettoinvestitionen	304'147.10	66'208.85	0.00	370'355.95	29'628.50	44'442.70	296'284.75
1141.11	Wasserversorgung (Spezialfinanzierung), abzuschreibende Nettoinvestitionen	186'111.70	135'138.25	188'193.90	133'056.05	10'644.50	0.00	122'411.55
1141.12	Abwasserbeseitigung, abzuschreibende Nettoinvestitionen	551'859.20	76'544.35	253'032.70	375'370.85	30'029.65	0.00	345'341.20
1143.10	Hochbauten, abzuschreibende Nettoinvestitionen Hochbauten	573'938.25	115'383.35	0.00	689'321.60	55'145.75	82'718.60	551'457.25
1146.01	Gemeindeverwaltung	1.00	0.00	0.00	1.00	0.00	0.00	1.00
1146.02	Feuerwehr	1.00	0.00	0.00	1.00	0.00	0.00	1.00
1146.03	Werkhof	120'920.00	0.00	0.00	120'920.00	9'673.60	14'510.40	96'736.00
Total		1'736'978.25	393'274.80	441'226.60	1'689'026.45	135'122.00	141'671.70	1'412'232.75

Zusammenzug

	Mindest- abschreibung 8 %	Zusätzliche Abschreibung	Abschreibung Auflösung Vorfinanzier.	Total Abschreibung
Total	135'122.00	141'671.70	0.00	276'793.70

Belastungen der laufenden Rechnung

Konto	Bezeichnung	Abschreibung
701.331.00	Ordentliche Abschreibungen auf dem Verwaltungsvermögen (Spezialfinanzierung Wasserversorgung)	10'644.50
701.332.00	Zusätzliche Abschreibungen auf dem Verwaltungsvermögen (Spezialfinanzierung Wasserversorgung)	0.00
711.331.00	Ordentliche Abschreibungen auf dem Verwaltungsvermögen (Abwasserbeseitigung)	30'029.65
711.332.00	Zusätzliche Abschreibungen auf dem Verwaltungsvermögen (Abwasserbeseitigung)	0.00
990.331.00	Ordentliche Abschreibungen auf dem Verwaltungsvermögen	94'447.85
990.332.00	Zusätzliche Abschreibungen auf dem Verwaltungsvermögen	141'671.70
	Total	276'793.70

6. Wiederbeschaffungswert / Einlage Werterhalt Abwasserbeseitigung

Die nachstehende Aufstellung zeigt einen Überblick über die im Bereich „Abwasserbeseitigung“ vorgenommenen Abschreibungen resp. Einlagen in den Fonds Werterhalt.

Anlagekategorie	Wiederbeschaffungswert Bestand 1.1.2003	Zuwachs	Wiederbeschaffungswert Bestand 31.12.2003	Betriebswirtschaftliche Abschreibungen in %	Pflichteinlage Werterhalt SOLL vor Abschreibung	Abzüglich vorgenommene Abschreibungen (Konten 711.3331.00 und 711.332.00)	Pflichteinlage Werterhalt IST (Konto 2280.04)	Bestand Werterhalt Abwasserbeseitigung (Konto 2280.04) per 31.12.2003
Abwasserbeseitigung Gemeinde Starrkirch-Wil	10'841'800.00	76'500.00	10'918'300.00	0.3125	34'119.70	30'029.65	4'090.05	4'090.05

7. Berechnung der Kennzahlen und deren Entwicklung im 5-Jahres-Vergleich

Grundlagenzahlen

	Rechnung 2003	Rechnung 2002	Rechnung 2001	Rechnung 2000	Rechnung 1999	Mittelwert des 5-Jahres-Vergleichs
Ordentliche Abschreibungen	135'122.00	164'071.90	110'164.60	103'935.70	106'035.95	123'866.03
+ Zusätzliche Abschreibungen	141'671.70	149'850.80	122'499.00	187'744.75	150'398.55	150'432.96
+ Abschreibungen Bilanzfehlbetrag						
+ Ertragsüberschuss der Laufenden Rechnung	758'634.42	1'286'912.63	1'056'206.90	348'140.40	18'080.25	693'594.92
+ Einlagen Spezialfinanzierung	181'485.20	42'836.45	1'384'491.35	17'200.00		325'202.60
+ Bildung von Rücklagen						
- Aufwandüberschuss der Laufenden Rechnung						
- Entnahme von Spezialfinanzierungen	0.00	10'313.55	1'300'779.25			262'218.56
- Auflösung von Rücklagen	45'344.50			261'920.70	55'493.75	72'551.79
Selbstfinanzierung	1'171'568.82	1'633'358.23	1'372'582.60	395'100.15	219'021.00	958'326.19

	Rechnung 2003	Rechnung 2002	Rechnung 2001	Rechnung 2000	Rechnung 1999	Mittelwert des 5-Jahres-Vergleichs
Passivzinsen	2'712.25	5'798.25	31'355.20	62'618.97	60'378.59	32'572.65
- Vermögenserträge	143'725.75	48'498.80	24'259.50	83'324.10	23'220.90	64'605.81
+ Aufwand Liegenschaften Finanzvermögen						
- verrechnete Nebenkosten Finanzvermögen						
- interne Verzinsung Liegenschaften Finanzvermögen						
+ Buchgewinne Finanzvermögen				57'999.00	0.00	11599.80
+ Einnahmenüberschuss Investitionsrechnung	47'951.80					
Nettozinsen	- 93'061.70	- 42'700.55	7'095.70	37'293.87	37'157.69	- 10'842.99

	Rechnung 2003	Rechnung 2002	Rechnung 2001	Rechnung 2000	Rechnung 1999	Mittelwert des 5-Jahres-Vergleichs
Nettozinsen	- 93'061.70	-42'700.55	7'095.70	37'293.87	37'157.69	- 20'433.36
+ Ordentliche Abschreibungen	135'122.00	164'071.90	110'164.60	103'935.70	106'035.95	123'866.03
Kapitaldienst	42'060.30	121'371.35	117'260.30	141'229.57	143'193.64	113'023.03

	Rechnung 2003	Rechnung 2002	Rechnung 2001	Rechnung 2000	Rechnung 1999	Mittelwert des 5-Jahres-Vergleichs
Total Ertrag	6'345'639.15	6'498'988.30	7'313'657.40	5'352'604.90	4'851'137.35	6'072'405.42
- Entnahmen aus Spezialfinanzierungen und Stiftungen	0.00	10'313.55	1'300'779.25	261'920.70	55'493.75	325'701.45
- Interne Verrechnungen	376'687.70	270'005.80	310'039.10	490'780.25	390'509.80	367'604.53
Bereinigter Finanzertrag	5'968'951.45	6'218'668.95	5'702'839.05	4'599'903.95	4'405'133.80	5'379'099.44

	Rechnung 2003	Rechnung 2002	Rechnung 2001	Rechnung 2000	Rechnung 1999	Mittelwert des 5-Jahres-Vergleichs
Nettoinvestitionen	- 47'951.80	906'509.00	282'496.80	261'731.75	326'307.25	345'818.60

	Rechnung 2003	Rechnung 2002	Rechnung 2001	Rechnung 2000	Rechnung 1999	Mittelwert des 5-Jahres-Vergleichs
Fremdkapital	1'004'048.90	1'848'036.60	1'369'904.20	2'584'219.10	3'174'626.85	1'996'167.13
- Finanzvermögen	5'502'853.47	5'183'362.75	4'032'270.67	4'156'499.77	4'371'618.42	4'649'321.02
Nettoverschuldung (Minusbeträge = Nettovermögen)	- 4'498'804.57	- 3'335'326.15	- 2'662'366.47	- 1'572'280.67	- 1'196'991.57	- 2'653'153.89

	31.12.2003	31.12.2002	31.12.2001	31.12.2000	31.12.1999	Mittelwert des 5-Jahres-Vergleichs
Einwohnerzahlen	1'338	1'329	1'293	1'295	1'253	1'302

Berechnung der Kennzahlen**Selbstfinanzierungsgrad**

	Rechnung 2003	Rechnung 2002	Rechnung 2001	Rechnung 2000	Rechnung 1999	Mittelwert des 5-Jahres-Vergleichs
<i>Berechnung:</i> Selbstfinanzierung : Nettoinvestitionen	---	180.18 %	485.88 %	150.96 %	67.12 %	221.04 %

Aussage: Bis zu welchem Grad können die neuen Investitionen durch selbst erarbeitete Mittel finanziert werden. Vor allem im Vergleich über mehrere Jahre wird erkannt, ob die Investitionen finanziell verkraftet werden. Ein Selbstfinanzierungsgrad von unter 100 % führt zu einer Neuverschuldung, von über 100 % zu einer Entschuldung.

Beurteilung: unter 70 % = grosse Neuverschuldung, 70 - 100 % = volkswirtschaftlich verantwortbare Verschuldung, 100 % = langfristig anzustreben

Selbstfinanzierungsanteil

	Rechnung 2003	Rechnung 2002	Rechnung 2001	Rechnung 2000	Rechnung 1999	Mittelwert des 5-Jahres-Vergleichs
<i>Berechnung:</i> Selbstfinanzierung : Finanzertrag	19.63 %	26.27 %	24.07 %	8.59 %	4.97 %	16.71 %

Aussage: Welcher Anteil des Finanzertrages wird für die Finanzierung von neuen Investitionen eingesetzt. Je höher der Selbstfinanzierungsanteil, desto besser stehen die Möglichkeiten, neue Investitionen zu finanzieren.

Beurteilung: 0 % = nicht vorhanden, 0 - 10 % = schwach, 10 - 20 % = mittel, über 20 % = gut

Zinsbelastungsanteil

	Rechnung 2003	Rechnung 2002	Rechnung 2001	Rechnung 2000	Rechnung 1999	Mittelwert des 5-Jahres-Vergleichs
<i>Berechnung:</i> Nettozinsen : Finanzertrag	- 1.56 %	- 0.69 %	0.12 %	0.81 %	0.84 %	- 0.10 %

Aussage: Ein hoher Zinsbelastungsanteil weist auf eine hohe Verschuldung hin. Im Vergleich über mehrere Jahre wird die Verschuldungstendenz und im Vergleich zum Durchschnitt aller Gemeinden die Verschuldungssituation erkannt.

Beurteilung: 0 - 2 % = kleine Verschuldung / erträglich, 2 - 5 % = mittlere Verschuldung / hoch, 5 - 8 % = grosse Verschuldung / sehr hoch, über 8 % = Überschuldung / kaum noch tragbar

Kapitaldienstanteil

	Rechnung 2003	Rechnung 2002	Rechnung 2001	Rechnung 2000	Rechnung 1999	Mittelwert des 5-Jahres-Vergleichs
<i>Berechnung:</i> Kapitaldienst : Finanzertrag	0.70 %	1.95 %	2.06 %	3.07 %	3.25 %	2.21 %

Aussage: Ein hoher Kapitaldienstanteil weist auf eine hohe Verschuldung und/oder auf einen hohen Abschreibungsbedarf hin.

Beurteilung: 0 - 5 % = klein, 5 - 15 % = tragbar, 15 - 25 % = hoch bis sehr hoch, über 25 % = kaum noch tragbar

Pro-Kopf-Nettoverschuldung

	Rechnung 2003	Rechnung 2002	Rechnung 2001	Rechnung 2000	Rechnung 1999	Mittelwert des 5-Jahres-Vergleichs
<i>Berechnung:</i> Nettoverschuldung : Einwohner	- 3'362.34	- 2'509.65	- 2'059.06	- 1'214.12	- 955.30	- 2'020.09

Kommentar: Die Minusbeträge entsprechen einem Pro-Kopf-Nettovermögen. Bei einem Nettovermögen gilt es zu beachten, dass durch die höheren Einwohnerzahlen – selbst bei gleichbleibendem Nettovermögen – automatisch eine Reduktion eintritt.

Pro-Kopf-Investition

	Rechnung 2003	Rechnung 2002	Rechnung 2001	Rechnung 2000	Rechnung 1999	Mittelwert des 5-Jahres-Vergleichs
<i>Berechnung:</i> Nettoinvestition : Einwohner	- 35.84	682.10	218.48	202.11	260.42	265.45

III. Investitionsrechnung

1. Allgemeine Bemerkungen zur Investitionsrechnung

Die vorliegende Investitionsrechnung für das Jahr 2003 schliesst gesamthaft gesehen mit einem Investitionseinnahmen-Überschuss von Fr. 47'951.80 ab. Dies bedeutet, dass die Bruttoinvestitionen kleiner waren als die Investitionseinnahmen. Die Investitionsrechnung teilt sich wie folgt auf:

	Brutto- investitionen 2003	Des- investitionen 2003	Netto- investitionen 2003
Bereich Gemeinde	181'592.20	0.00	181'592.20
Bereich Wasserversorgung (Spezialfinanzierung)	135'138.25	188'193.90	- 53'055.65
Bereich Abwasserbeseitigung (Spezialfinanzierung)	76'544.35	253'032.70	- 176'488.35
Total	393'274.80	441'226.60	- 47'951.80

Gegenüber dem Voranschlag 2003 bedeutet dies gesamthaft gesehen eine Investitionsabnahme von Fr. 758'951.80 und gegenüber der Rechnung 2002 eine Investitionsabnahme von Fr. 954'460.80.

2. Bemerkungen zu den einzelnen Positionen der Investitionsrechnung

Zu den einzelnen Positionen der Investitionsrechnungen sind folgende Bemerkungen anzubringen:

200.503.04 **Realisierung Gemeindezentrum.** Nachdem der öffentliche Architekturwettbewerb im Jahre 2002 abgeschlossen wurde, musste das Siegerprojekt „LAYER“ weiter bearbeitet werden, um der Gemeindeversammlung den notwendigen Baukredit vorlegen zu können. So waren verschiedene Aufwendungen des Architekten sowie der verschiedenen Fachplaner (Bauingenieur, Bauphysiker, Elektroingenieur, Haustechnikingenieur und Kostenplaner) notwendig. Weitere Aufwendungen betrafen die Ausarbeitung des entsprechenden Teilzonen- und Gestaltungsplanes sowie die Erstellung von Fotomontagen. Der Gemeinderat hat für alle diese Ausgaben jeweils die entsprechenden Kredite genehmigt.

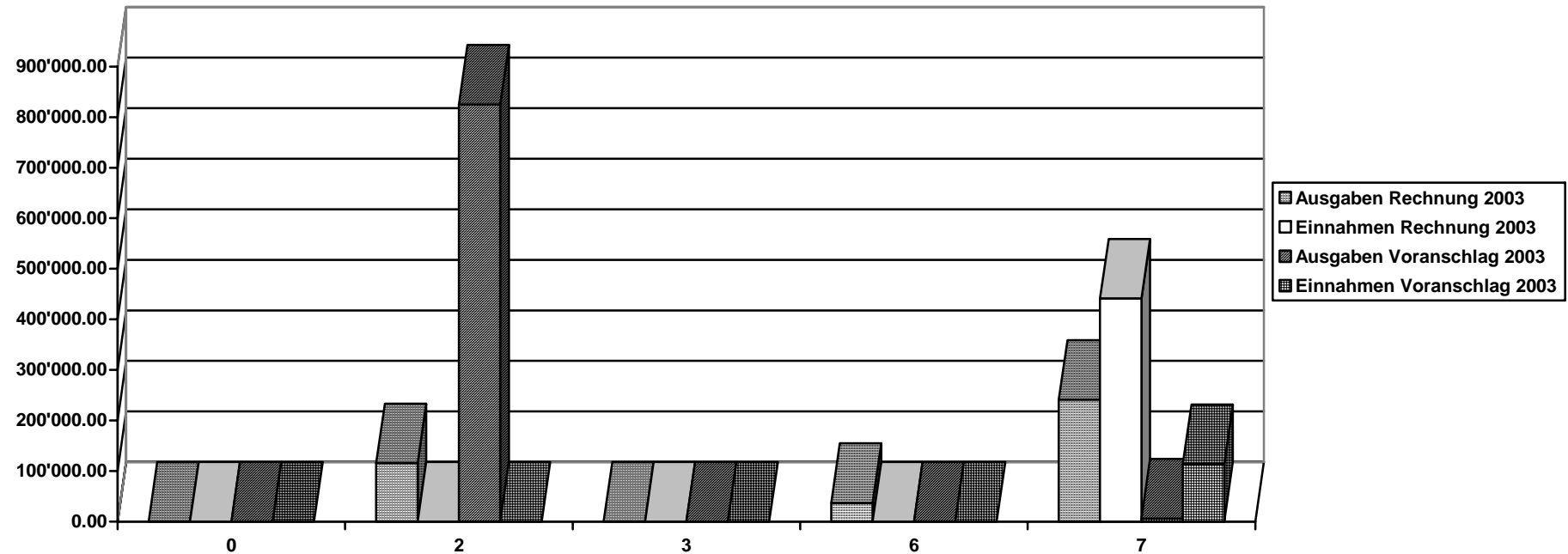
620.501.06 **Mattenstrasse.** Am 24. Juni 2002 genehmigte die Gemeindeversammlung einen Kredit von Fr. 30'000.00 für Strasseninstandstellungsarbeiten an der Mattenstrasse, welche im Zusammenhang mit dem Ersetzen der Wasserleitung und der Kanalisation anfallen. Weiter hat der Gemeinderat am 18. November 2002 einen Zusatzkredit von Fr. 27'000.00 genehmigt, nachdem sich gezeigt hat, dass es sinnvoll ist, die Belagserneuerung noch einige Meter weiter zu ziehen, da der Belag

an dieser Stelle stark beschädigt ist. Die Arbeiten konnten im Jahre 2002 abgeschlossen und teilweise abgerechnet werden. Die Restkosten sind im Rechnungsjahr 2003 angefallen.

- 701.501.05 **Wasserleitung Mattenstrasse.** Am 24. Juni 2002 genehmigte die Gemeindeversammlung einen Kredit von Fr. 100'000.00 für das Ersetzen der Wasserleitung an der Mattenstrasse. Die Arbeiten konnten zwar im Jahre 2002 abgeschlossen, aber nicht vollständig abgerechnet werden. Die Restkosten sind im Jahre 2003 angefallen.
- 701.501.07 **Wasserleitung Niederamtstrasse.** Im Zusammenhang mit dem Neubau von zwei Mehrfamilienhäusern an der Niederamtstrasse musste die gemäss Investitionsprogramm für das Jahr 2004 vorgesehene Wasserleitung Niederamtstrasse um ein Jahr vorverschoben werden. Der Gemeinderat hat am 31. März 2003 einen entsprechenden Nachtragskredit von Fr. 63'411.85 (inkl. MwSt.) zu Lasten der Gemeinderechnung 2003 genehmigt. Diese Wasserleitung wurde im Frühling/Sommer 2003 erstellt und praktisch alle Kosten konnten auch im Jahre 2003 noch abgerechnet werden. Ein kleiner Restbetrag wird noch im Jahre 2004 anfallen.
- 701.501.08 **Wasserleitungsverbindung Weidstrasse bis Walterhofstrasse.** Im Zusammenhang mit dem Neubau von zwei Mehrfamilienhäusern an der Niederamtstrasse haben die Städtischen Betriebe Olten von der Weidstrasse bis zur Niederamtstrasse eine Gasleitung verlegt, da die beiden Mehrfamilienhäuser mit einer Gasheizung betrieben werden. Es stellte sich die Frage, ob gleichzeitig nicht auch eine Wasserleitungsverbindung von der Weidstrasse zur Walterhofstrasse erstellt werden soll. Diese Wasserleitungsverbindung ist zwar nicht im Generellen Wasserversorgungsprojekt enthalten, würde jedoch die Versorgungssicherheit im Weidquartier wie auch im Hardquartier wesentlich verbessern. Der Gemeinderat hat am 30. Juni 2003 für die Erstellung dieser Wasserleitungsverbindung einen entsprechenden Nachtragskredit von Fr. 57'028.00 (inkl. MwSt.) zu Lasten der Gemeinderechnung 2003 genehmigt. Diese Wasserleitungsverbindung wurde im Sommer 2003 erstellt und alle Kosten konnten im Jahre 2003 abgerechnet werden.
- 701.610.01 **Anschlussgebühren Wasser.** Im Jahr 2002 konnten die budgetierten Anschlussgebühren durch zeitliche Verschiebungen bei der Realisierung einzelner Bauvorhaben nicht ganz erreicht werden. Dadurch wurde der im Jahre 2003 budgetierte Betrag deutlich übertroffen. Ausserdem hat sich die grosse Bautätigkeit in der Gemeinde - vor allem die beiden grossen Überbauungen an der unteren Schulstrasse und an der Niederamtstrasse - auf diese Einnahmenposition ausgewirkt.
- 711.501.01 **Genereller Entwässerungsplan (GEP).** Im Rechnungsjahr 2002 sind keine Planungskosten für die Fertigstellung des Generellen Entwässerungsplanes angefallen. Der bestehende Generelle Entwässerungsplan (GEP) muss allenfalls im Hinblick auf die neue Ortsplanungsrevision überarbeitet werden. Es ist damit zu rechnen, dass noch Kosten für die Fertigstellung und Genehmigung durch den Regierungsrat anfallen, welche die Gemeinderechnung 2004 belasten werden.
- 711.501.04 **Kanalisation untere Kohliweid.** Am 12. März 2001 hat die Gemeindeversammlung einen Gesamtkredit von Fr. 560'000.00 für diese neue Kanalisationsleitung genehmigt. Die Arbeiten wurden grösstenteils in den Jahren 2001 und 2002 ausgeführt. Im Jahre 2003 sind Kosten im Umfang von Fr. 936.65 (exkl. MwSt.) angefallen.
- 711.501.06 **Sanierung Sauberwasserleitung Mattenstrasse.** Hier handelt es sich um Kosten für die Vorbereitung einer Sanierung eines weiteren Teilstückes der Sauberwasserleitung an der Mattenstrasse, Abschnitt Quellenstrasse bis Schnäpperweg. Die effektiven Bauarbeiten werden im Jahre 2004 ausgeführt. Dafür wurde im Budget 2004 ein Kredit von 60'000 Franken aufgenommen.
- 711.501.07 **Kanalisation Teilstück Mattenstrasse.** Am 24. Juni 2002 genehmigte die Gemeindeversammlung einen Kredit von Fr. 145'000.00 für das Ersetzen der Kanalisation an einem Teil der Mattenstrasse. Weiter hat der Gemeinderat am 18. November 2002 einen Zusatzkredit von Fr. 8'500.00 genehmigt, nachdem sich gezeigt hat, dass es sinnvoll ist, einen Fortsatz der Kanalisation mit einem Inlinerverfahren noch zu sanieren ist. Die Arbeiten konnten zwar im Jahre 2002 abgeschlossen, aber nicht vollständig abgerechnet werden. Die Restkosten fielen im Jahre 2003 an.
- 711.501.10 **Sanierung Kanalisation Nigglibergstrasse.** Gemäss Investitionsprogramm soll die Kanalisation in der Nigglibergstrasse voraussichtlich im Jahre 2005 saniert werden. Damit für diese Arbeiten eine Planung vorbereitet werden konnte, genehmigte der Gemeinderat am 26. Mai 2003 einen Projektierungskredit von 18'000 Franken (inkl. MwSt.).

- 711.610.01 **Anschlussgebühren Abwasserentsorgung.** Im Jahr 2002 konnten die budgetierten Anschlussgebühren durch zeitliche Verschiebungen bei der Realisierung einzelner Bauvorhaben nicht ganz erreicht werden. Dadurch wurde der im Jahre 2003 budgetierte Betrag deutlich übertroffen. Ausserdem hat sich die grosse Bautätigkeit in der Gemeinde - vor allem die beiden grossen Überbauungen an der unteren Schulstrasse und an der Niederamtstrasse - auf diese Einnahmenposition ausgewirkt. Ausserdem wirkt sich die Neuregelung der Anschlussgebühren für die Abwasserentsorgung positiv aus, weil die gesamten Anschlussgebühren bereits bei Baubeginn zahlbar sind. Dafür können für An-, Um- und Ausbauten keine nachträglichen Anschlussgebühren mehr verrechnet werden.
- 790.581.01 **Ortsplanungsrevision.** Die Gemeindeversammlung genehmigte am 16. Dezember 1996 einen Kredit von 150'000 Franken für die Ortsplanungsrevision. Im Jahre 2003 fielen Kosten für das Einspracheverfahren sowie für die Zeitaufgabe verschiedener Teilgebiete an. Es ist damit zu rechnen, dass noch Kosten für die Fertigstellung und Genehmigung durch den Regierungsrat anfallen, welche die Gemeinderechnung 2004 oder sogar erst 2005 belasten werden.

3. Grafische Darstellung der Investitionsrechnung / Vergleich Einnahmen und Ausgaben Rechnung - Voranschlag



SACHGRUPPE	Ausgaben Rechnung 2003	Ausgaben Voranschlag 2003	Einnahmen Rechnung 2003	Einnahmen Voranschlag 2003
Allgemeine Verwaltung	0.00	0.00	0.00	0.00
Bildung	115'383.35	825'000.00	0.00	0.00
Kultur, Freizeit	0.00	0.00	0.00	0.00
Verkehr	36'803.40	0.00	0.00	0.00
Umwelt, Raumordnung	241'088.05	6'000.00	441'226.60	114'000.00

4. Investitionsrechnung mit Verpflichtungskreditkontrolle

Konto-Nr.	Kontobezeichnung	Datum Beschluss	Behörde ¹	Bruttokredit	Rechnung 2003	Voranschlag 2003	Total bis 31.12.2003	Ab 2004 fällig
218	Schulanlagen							
218.503.04	Realisierung Gemeindezentrum	06.01.2003	GR	60'000.00	115'383.35	825'000.00	115'383.35	?
		31.03.2003	GR	10'000.00				
		16.06.2003	GR	15'000.00				
		18.08.2003	GR	6'500.00				
701	Wasserversorgung (Spezialfinanzierung) *							
701.501.07	Wasserleitung Niederamtstrasse	31.03.2003	GR	58'932.95	58'284.05	0.00	58'284.05	670.25
711	Abwasserbeseitigung (Spezialfinanzierung) *							
711.501.01	Genereller Entwässerungsplan (GEP)	01.07.1991						
		16.12.1996	GV	150'000.00	0.00	0.00	255'963.50	?
711.501.07	Sanierung Sauberwasserleitung Mattenstrasse (Teilstück Quellenstrasse bis Schnäppereweg)	05.04.2004	GR	65'000.00	3'501.60	0.00	3'501.60	61'498.40
790	Raumordnung							
790.581.01	Ortsplanungsrevision	16.12.1996	GV	150'000.00	29'405.45	0.00	124'445.60	25'554.40

¹ GV = Gemeindeversammlung / GR = Gemeinderat

* Beträge in Kolonnen „Rechnung 2003“, „Voranschlag 2003“, „Total bis 31.12.2003“ und „Ab 2004 fällig“ ohne Mehrwertsteuer (mehrwertsteuerpflichtige Bereiche „Wasserversorgung“ und „Abwasserbeseitigung“)

5. Orientierung über abgeschlossene Investitionen

Im Rechnungsjahr 2003 wurden folgende Investitionen abgeschlossen und definitiv abgerechnet:

Objektbezeichnung	Datum Kreditbeschluss	Organ²	Bruttokredit	Abgerechnete Bausumme	Kreditüberschreitung	Kreditunterschreitung	Datum Genehmigung Bauabrechnung Gemeinderat
Mattenstrasse (Strassenbau)	24.06.2002 18.11.2002	GV GR	30'000.00 27'000.00	55'753.45		1'246.55	16.02.2004
Wasserleitung Mattenstrasse	24.06.2002	GV	100'000.00	82'467.30		17'532.70	16.02.2004
Wasserleitungsverbindung Weidstrasse bis Walterhofstrasse	30.06.2003	GR	57'028.00	51'812.85		5'215.15	16.02.2004
Kanalisation Untere Kohliweid	12.03.2001	GV	560'000.00	552'765.30		7'234.70	07.11.2003
Kanalisation Teilstück Mattenstrasse	24.06.2002 18.11.2002	GV GR	145'000.00 8'500.00	144'679.75		8'820.25	16.02.2004

Alle Beträge inkl. Mehrwertsteuer. Alle Bauabrechnungen wurden von der Finanz- und Rechnungsprüfungskommission Starkirch-Wil revidiert und für in Ordnung befunden. Die Gemeindeversammlung hat von diesen Abrechnungen lediglich noch Kenntnis zu nehmen.

² GV = Gemeindeversammlung / GR = Gemeinderat

IV. Vermögensrechnung

1. Aktiven

Die Vermögensrechnung weist per 31. Dezember 2003 auf der **Aktivseite** folgende Bilanzwerte aus:

	Bestand 1.1.2003	Bestand 31.12.2003	+ = Vermehrung - = Verminderung
Flüssige Mittel	76'033.65	934'257.07	+ 858'223.42
Guthaben	2'584'183.80	2'078'867.85	- 505'315.95
Anlagen	2'477'443.90	2'477'933.50	+ 489.60
Transitorische Aktiven	45'701.40	11'795.05	- 33'906.35
Sachgüter	1'736'991.25	1'412'245.75	- 324'745.50
Darlehen und Beteiligungen	30'004.00	30'004.00	+/- 0.00
Total	6'950'358.00	6'945'103.22	- 5'254.78

2. Passiven

Die Vermögensrechnung weist per 31. Dezember 2003 auf der **Passivseite** folgende Bilanzwerte aus:

	Bestand 1.1.2003	Bestand 31.12.2003	+ = Vermehrung - = Verminderung
Laufende Verpflichtungen	863'960.40	503'013.70	- 360'946.70
Kurzfristige Schulden	201'091.00	0.00	- 201'091.00
Langfristige Schulden	0.00	0.00	+/- 0.00
Verpflichtung für Sonderrechnungen	11'494.15	23'696.75	+ 12'202.60
Rückstellungen	273'896.25	198'564.80	- 75'331.45
Transitorische Passiven	577'594.80	278'773.65	- 298'821.15
Verpflichtung für Spezialfinanzierungen	3'642'161.05	4'552'259.55	+ 910'098.50
Eigenkapital	1380'160.35	1'388'794.77	+ 8'634.42
Total	6'950'358.00	6'945'103.22	- 5'254.78

3. Kapital

	Fr.
Die Gesamtaktiven per 31. Dezember 2003 betragen gemäss Vermögensbilanz	6'945'103.22
Die echten Passiven per 31. Dezember 2003 betragen gemäss Vermögensbilanz	1'004'048.90
	<hr/>
Effektives Kapital	5'941'054.32
Davon entfallen auf Spezialfinanzierungen	4'552'259.55
	<hr/>
Kapital per 31. Dezember 2003	1'388'794.77
	<hr/> <hr/>

V. Eventualverpflichtungen

1. Bankgarantien

Keine.

2. Emissionen von Anleihen

Keine.

3. Eingegangene Verpflichtungen für nicht einbezahltes Aktienkapital

Keine.

4. Bürgschaften

Keine.

5. Defizitgarantien

- Spitexverein Dulliken – Obergösgen – Starrkirch-Wil, Starrkirch-Wil

Im Rahmen des Leistungsauftrages / der Leistungsvereinbarung vom 22. Dezember 1997 haben die drei beteiligten Gemeinden den Spitexverein Dulliken – Obergösgen – Starrkirch-Wil mit einem Beitrag pro verrechnete Einsatzstunde, ohne Mengenplafonierung, zu unterstützen. Diese Unterstützung kommt im Falle einer defizitären Rechnung des Spitexvereins Dulliken – Obergösgen – Starrkirch-Wil zum Tragen.

6. Leasingverträge

- Lanier (Schweiz) AG, Stettbachstrasse 7, 8600 Dübendorf

- Fotokopiergerät 5245 mit Heftsorter (Gemeindeverwaltung)
- Fotokopiergerät X-410 (Schulhaus)

VI. Schlussbemerkungen

Der Voranschlag für das Jahr 2003 hatte einen Ertragsüberschuss von Fr. 318'200.00 vorgesehen. Dieses sonst schon gute Ergebnis wurde nun mit der Gemeinderechnung 2003, welche einen Ertragsüberschuss in der Laufenden Rechnung von Fr. 758'634.42 nochmals übertroffen, dies, obwohl der Gemeinderat im Verlaufe des Jahres 2003 wiederum einige Nachtragskredite, mit einem Umfang von rund Fr. 37'000.00 zu Lasten der Laufenden Rechnung der Gemeinderechnung 2003 genehmigt hatte.

Beim Blick auf die Umsatzverschiebung zwischen Voranschlag und Rechnung (auf Seite 5 dieses Berichtes) sieht man, dass die grösste Verschiebung bei der Sachgruppe "Finanzen, Steuern" festzustellen ist. Einerseits ist der vorsichtig budgetierte Steuerertrag um über 200'000 Franken übertroffen worden, andererseits sind die Steuereinnahmen aus Vorjahren auch in höherem Rahmen ausgefallen. Die im Vorjahr vorgenommene Steuerabgrenzung für allfällige Steuerausfälle wurde praktisch nicht beansprucht.

Das gute Rechnungsergebnis hat es ermöglicht, die vom Finanzausgleich tolerierten Maximalabschreibungen von 20 % auf dem Verwaltungsvermögen vorzunehmen. Ausgenommen davon sind die Spezialfinanzierungen „Wasserversorgung“ und „Abwasserbeseitigung“. In diesen beiden Bereichen wurden nur die gesetzlich vorgeschriebenen Mindestabschreibungen von 8 % vorgenommen.

Bei der Spezialfinanzierung „Wasserversorgung“ konnte trotz erheblichen Aufwendungen für den Unterhalt des Leitungsnetzes ein Einnahmenüberschuss verbucht werden. Dies geht jedoch einzig und allein auf die Tatsache zurück, dass erstmals eine Abgeltung der Löschwasserversorgung im Umfang von Fr. 22'800.00 verbucht werden konnte. Dieser Beitrag aus dem normalen Gemeindehaushalt ist gemäss den einschlägigen Bestimmungen toleriert. Anderweitige Subventionierungen der Wasserrechnung aus dem allgemeinen Steuerhaushalt werden jedoch keine geduldet. Die Spezialfinanzierung schliesst mit einem Einnahmenüberschuss von Fr. 19'311.50 ab. Dieser Einnahmenüberschuss wurde dem Eigenkapital der Wasserversorgung (Konto 2280.01) zugewiesen.

Auch bei der Spezialfinanzierung „Abwasserentsorgung“ konnte ein beträchtlicher Ertragsüberschuss von Fr. 71'847.20 erzielt werden. Die Hauptgründe für dieses Ergebnis liegen einerseits in den höheren Abwassergebühren, andererseits in den etwas zurückgegangenen Betriebskostenbeiträgen an die ARA. Der Ertragsüberschuss wurde dem Eigenkapitalkonto der Abwasserentsorgung (Konto 2280.03) zugewiesen und kann somit in späteren Jahren helfen, ein allfälliges Defizit in dieser Spezialfinanzierung zu decken. Weiter musste in dieser Spezialfinanzierung erstmals eine Rückstellung für Werterhalt der Abwasserbeseitigungsanlagen vorgenommen werden, da die vorgenommenen Abschreibungen die Wert-erhaltungsquote unterschritten haben (siehe Aufstellung auf Seite 17).

Die dritte Spezialfinanzierung „Abfallbeseitigung“ ist ausgeglichen. Diese Spezialfinanzierung beschränkt sich lediglich auf das Inkasso der Kehricht-Grundgebühren, welche dann an die Stadt Olten weitergeleitet werden. Alle übrigen Kosten für die Abfallbeseitigung werden von der Stadt Olten abgerechnet.

Eine kleine Ungewissheit besteht bei den Steuereinnahmen 2003. Bedingt durch den Wechsel auf die Gegenwartsbesteuerung sind in der Gemeinderechnung 2003 für das laufende Jahr nur Ratenrechnungen enthalten. Die effektiven Steuerveranlagungen können erst nach Vorliegen der Taxationen, die sich aus der Steuererklärung 2003 ergeben, vorgenommen werden. Im Rahmen der Gemeinderechnung 2003 wurde deshalb eine transitorische Abgrenzung von 250'000 Franken vorgenommen, um allfällige Steuer-Mindererträge, welche sich aus der wirtschaftlichen Allgemeinsituation durchaus einstellen können, aufzufangen. Es wird sich nun erst im Verlaufe des Jahres 2004 oder sogar erst 2005 weisen, welche effektiven Steuereinnahmen die Gemeinde aus dem Steuerjahr 2003 erzielt hat.

Zur Investitionsrechnung kann festgehalten werden, dass die Einnahmen aus Investitionsbeiträgen die getätigten Investitionen übertroffen haben. Es besteht ein Investitionsbeitragsüberschuss, was relativ selten ist. Die wesentlich höheren Anschlussgebühren in den Bereichen „Wasserversorgung“ und „Abwasserbeseitigung“ haben dies ausgelöst. Auf der Ausgabenseite wurden insbesondere die budgetierten Kosten für die Realisierung des Gemeindezentrums nicht ausgelöst, da hier noch zwei Einspracheverfahren hängig sind. Hätte der Gemeinderat nicht noch zwei Nachtragskredite für Wasserleitungen bewilligt, wäre der Investitionsbeitragsüberschuss noch höher ausgefallen.

Das wiederum gute Rechnungsergebnis 2003 führt dazu, dass der sonst schon gute Finanzhaushalt der Gemeinde noch weiter verbessert werden konnte. Die Gemeinde Starrkirch-Wil gehört weiterhin zu den finanzkräftigsten Gemeinden im Kanton Solothurn. Die entsprechenden Vorfinanzierungen und das vorhandene Eigenkapital sind eindrücklicher Beweis dafür. Das Pro-Kopf-Vermögen stieg von Fr. 2'509.65 auf Fr. 3'362.34 ! Dies ist ein Wert, von dem die meisten Gemeinden nur träumen können ! Für das anstehende Bauvorhaben der Zentrumsplanung stehen nun – der Zustimmung der Gemeindeversammlung zur Gewinnverwendung vorausgesetzt – Vorfinanzierungen von total Fr. 4'250'000.00 zur Verfügung.

Bei einer vernünftigen Ausgaben- und Investitionspolitik und einem nicht drastisch einbrechenden Steuerertrag werden die finanziellen Aussichten der Gemeinde weiterhin gut sein, auch selbst dann, wenn die Grossinvestition „Zentrumsplanung“ (Schule, Kindergarten, Gemeindeverwaltung, Arealgestaltung) im Umfang von 8.8 Mio. Franken realisiert wird. Die vorhandenen Vorfinanzierungen helfen, die direkten Kosten (insbesondere die Abschreibungen des Verwaltungsvermögens) zu senken und damit die Laufende Rechnung nicht in vollem Umfang zu belasten. Langfristiges Ziel der Behörden sollte es sein, den heutigen Steuerfuss von 97 % beizubehalten, sei es in finanziell guten wie auch in weniger guten Jahren. Bei all diesen Entwicklungen muss aber berücksichtigt werden, dass es immer wieder neue Regelungen und Richtlinien geben wird, die ein weiteres Handeln seitens der Gemeinde nötig machen. Die Zeiten, in denen Gebühren und Beiträge einmal festgelegt wurden und dann über Jahre hinaus ihre Gültigkeit hatten, sind vorbei.

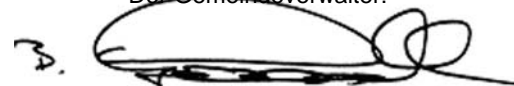
Gemäss den gültigen Richtlinien muss die Verteilung eines allfälligen Ertragsüberschusses in der Laufenden Rechnung vor der Vorlage der Jahresrechnung an die Gemeindeversammlung bereits vorgenommen werden. Die entsprechende Verteilung des Ertragsüberschusses von Fr. 758'634.42 ist deshalb im Antrag des Gemeinderates an die Gemeindeversammlung wohl enthalten, aber in der vorliegenden Gemeinderechnung 2003 bereits verbucht.

Abschliessend möchte ich dem ganzen Personal der Gemeindeverwaltung, der Finanz- und Rechnungsprüfungskommission sowie der ROD Treuhandgesellschaft des Schweizerischen Gemeindeverbandes AG, Schönbühl, wie auch dem Gemeinderat für die wiederum gute und konstruktive Zusammenarbeit im vergangenen Jahr meinen besten Dank aussprechen.

4656 Starrkirch-Wil, 16. April 2004 - gr

GEMEINDEVERWALTUNG STARRKIRCH-WIL

Der Gemeindeverwalter:



Beat Gradwohl

Fachausdrücke und Abkürzungen

1. Rechnungsergebnis des ordentlichen Finanzhaushaltes (Verwaltungsrechnung)

Mit dem ordentlichen Finanzhaushalt ist derjenige Teil des Berichtes und der Rechnung gemeint, der sich auf dem Voranschlag aufbaut und sich auch auf diesen Teil stützt. Im Voranschlag werden die voraussichtlichen Aufwandsposten (Ausgaben) und die voraussichtlichen Ertragsposten (Einnahmen) errechnet. Der Souverän erteilt den Behörden und Kommissionen, gestützt auf diese Berechnungen, die Kredite.

In der Rechnungsablage widerspiegeln sich die tatsächlichen Ergebnisse. Erträge sind nicht unbedingt geldmässige Einnahmen, sondern sie bestehen zum Teil auch aus Guthaben auf Rechnungsabschluss, wie zum Beispiel Steuern. Aufwand bedeutet nicht unbedingt geldmässige Ausgaben, sondern kann auch in vorübergehenden Schulden aufgeführt sein.

2. Vergleich Rechnung - Voranschlag - Rechnung

Bei der Durchsicht der Verwaltungsrechnung findet man des öfteren folgende Situation:

	Rechnung 2003 Aufwand	Voranschlag 2003 Aufwand	Rechnung 2002 Aufwand
219.300.01 Sitzungs- und Taggelder, Schulkommission	7'109.50	13'000.00	9'632.00

Bei einem Vergleich mit dem Voranschlag ist in diesem Fall falsch budgetiert worden. Wird jedoch der Aufwandsposten 2003 mit der Rechnung 2002 verglichen, so ist die Abweichung nicht so hoch. Wie kommt es zu solchen Differenzen? Bei der Ausarbeitung des Voranschlages 2003 waren die Rechnungszahlen 2002 noch nicht bekannt. Daher musste oftmals auf die Rechnung 2001 oder auf den Voranschlag 2002 zurückgegriffen werden. So kommt es vor, dass dann auch noch für das Jahr 2002 zu hoch oder zu niedrig budgetiert wurde.

3. Abschreibungen

Abschreibungen haben absolut nichts mit Schuldenabzahlungen zu tun. Abschreibungen nimmt man vor, um die Buchwerte der Aktiven den tatsächlichen Werten weitmöglichst anzupassen. Abschreibungen werden nur an Aktiven vorgenommen. Die Abschreibungen erscheinen in der Verwaltungsrechnung.

4. Amortisationen

Amortisationen sind Schuldabzahlungen in tatsächlichen Geldwerten, wobei der Geldgeber die Minimalhöhe der Abzahlung vorschreibt. In der Regel steht es der Gemeinde frei, grössere Abzahlungen (Amortisationen) zu tätigen, als vorgeschrieben sind.

5. Vorfinanzierungen

Vorfinanzierungen nimmt man aus Betriebseinnahmenüberschüssen vor, um später bereits eingegangene Verpflichtungen einlösen zu können, ohne dass die Betriebsrechnung des Jahres, in welchem die Einlösung erfolgt, beeinflusst wird. Vorfinanzierungen müssen zweckgebunden sein und spätestens in fünf Jahren nach deren Bildung aufgelöst werden. Vorfinanzierungen können auch bereits im Voranschlag beschlossen werden.

6. Buchwert

Buchwerte sind Vermögensbestandteile, wie sie sich nach erfolgten Abschreibungen ergeben. Die Buchwerte entsprechen in den meisten Fällen nicht den tatsächlichen Aufwendungen, welche die Gemeinde hierfür geleistet hat. Die Vermögensbestandteile verringern sich stets um die Beträge, die man darauf abschreibt. Es können nicht alle Aktivposten in Bezug auf die Abschreibungen gleich behandelt werden. Abträgliche Liegenschaften des Finanzvermögens dürfen in der Regel nicht unter die Gestehungskosten abgeschrieben werden, während Liegenschaften des Verwaltungsvermögens (Schulhäuser etc.) bis auf den Memorialwert von Fr. 1.00 pro Objekt abgeschrieben werden dürfen.



Laufende Rechnung	Rechnung 2003		Voranschlag 2003		Rechnung 2002	
	Aufwand	Ertrag	Aufwand	Ertrag	Aufwand	Ertrag
Total	6'345'639.15	6'345'639.15	5'089'000.00	5'407'200.00	6'498'988.30	6'498'988.30
Aufwandüberschuss						
Ertragsüberschuss			318'200.00			
0 ALLGEMEINE VERWALTUNG	1'011'708.10	385'662.80	993'100.00	342'600.00	1'117'409.95	353'976.95
Netto Aufwand/Ertrag	626'045.30		650'500.00		763'433.00	
1 ÖFFENTLICHE SICHERHEIT	209'500.05	135'144.85	98'000.00	44'000.00	117'959.90	53'230.00
Netto Aufwand/Ertrag	74'355.20		54'000.00		64'729.90	
2 BILDUNG	1'652'328.35	162'779.30	1'666'200.00	151'800.00	1'630'269.15	144'045.25
Netto Aufwand/Ertrag	1'489'549.05		1'514'400.00		1'486'223.90	
3 KULTUR, FREIZEIT	79'901.45		81'400.00		85'876.05	
Netto Aufwand/Ertrag	79'901.45		81'400.00		85'876.05	
4 GESUNDHEIT	48'443.10	1'860.05	53'100.00	5'000.00	35'866.45	2'633.80
Netto Aufwand/Ertrag	46'583.05		48'100.00		33'232.65	
5 SOZIALE WOHLFAHRT	963'212.45	377'797.20	803'300.00	308'200.00	747'226.80	309'270.05
Netto Aufwand/Ertrag	585'415.25		495'100.00		437'956.75	
6 VERKEHR	418'965.00	9'959.30	418'200.00	3'500.00	414'936.00	1'480.00
Netto Aufwand/Ertrag	409'005.70		414'700.00		413'456.00	
7 UMWELT UND RAUMORDNUNG	736'947.30	682'589.80	616'600.00	569'800.00	620'468.70	566'306.60
Netto Aufwand/Ertrag	54'357.50		46'800.00		54'162.10	
8 VOLKSWIRTSCHAFT	7'379.00	41'934.25	7'400.00	39'600.00	914.00	38'741.05
Netto Aufwand/Ertrag		34'555.25		32'200.00		37'827.05
9 FINANZEN, STEUERN	1'217'254.35	4'547'911.60	351'700.00	3'942'700.00	1'728'061.30	5'029'304.60
Netto Aufwand/Ertrag		3'330'657.25		3'591'000.00		3'301'243.30



Laufende Rechnung		Rechnung 2003		Voranschlag 2003		Rechnung 2002	
		Aufwand	Ertrag	Aufwand	Ertrag	Aufwand	Ertrag
0	ALLGEMEINE VERWALTUNG	1'011'708.10	385'662.80	993'100.00	342'600.00	1'117'409.95	353'976.95
01	Legislative/Exekutive	144'189.65		133'200.00		138'505.90	
011	Gemeindeversammlung, Wahlen und Abstimmungen	27'520.35		32'700.00		24'479.80	
011.300.00	Entschädigungen Wahlbüro	4'801.05		7'000.00		3'813.35	
011.300.01	Besoldungen Finanz- und Rechnungsprüfungskommission	2'800.00		2'800.00		2'800.00	
011.300.02	Sitzungs- und Taggelder Finanz- und Rechnungsprüfungskommission	7'881.00		9'000.00		7'281.00	
011.310.00	Stimmmaterial, Drucksachen, Inserate, Wahlbüro	1'317.60		3'500.00		2'338.20	
011.310.01	Büromaterial, Wahlbüro	142.20		400.00			
011.310.02	Büromaterial, Drucksachen, Inserate, RPK			100.00		112.75	
011.318.00	Porti, Versand Stimmmaterial, Wahlbüro	4'034.60		3'000.00		2'148.50	
011.318.01	Dienstleistungen durch Dritte, externe Revisionsstelle	4'147.45		5'000.00		4'092.05	
011.319.00	Übriger Sachaufwand	611.20		100.00		145.75	
011.365.00	Gemeindebeitrag an Ortsparteien	1'500.00		1'500.00		1'500.00	
011.395.00	Verrechnete Sozialleistungen	285.25		300.00		248.20	
012	Gemeinderat, Kommissionen	116'669.30		100'500.00		114'026.10	
012.300.00	Besoldung Gemeindepräsident und Gemeindevizepräsident	35'100.20		35'100.00		34'816.90	
012.300.01	Sitzungs- und Taggelder Gemeinderat	25'170.50		25'200.00		25'106.60	
012.300.02	Sitzungs- und Taggelder Gemeinderatskommission	3'881.00		2'700.00		1'833.00	
012.300.03	Fraktionsentschädigung Gemeinderat	3'043.00		3'000.00		2'822.00	
012.300.06	Besoldungen Liegenschaftskommission	4'400.00		4'400.00		4'400.00	
012.300.07	Sitzungs- und Taggelder Liegenschaftskommission	1'748.65		4'500.00		2'699.90	
012.300.08	Übrige Sitzungs- und Taggelder	136.00		300.00			
012.300.10	Sitzungs- und Taggelder Spezialkommission "Realisierung Zentrumsplanung"	3'966.00		10'000.00		760.00	
012.309.00	Geschenke und Ehrungen	2'388.70		2'500.00		362.10	
012.309.01	Kurskosten Gemeinderat	360.00		300.00		240.00	
012.309.02	Klausurtagung Gemeinderat					6'033.10	
012.310.00	Büromaterial, Drucksachen, Inserate, Liegenschaftskommission	59.00		200.00		117.90	



Laufende Rechnung		Rechnung 2003		Voranschlag 2003		Rechnung 2002	
		Aufwand	Ertrag	Aufwand	Ertrag	Aufwand	Ertrag
012.310.01	Gemeinderats-Info, Druck, Porto	584.50		1'000.00		202.65	
012.311.00	Anschaffungen, Werbemittel	7'492.05				3'258.00	
012.317.00	Spesenentschädigungen Gemeinderat und Gemeinderatskommission			200.00		63.70	
012.317.01	Pauschalspesen Gemeindepräsident	4'000.00		4'000.00		4'000.00	
012.317.02	Spesenentschädigungen Kommissionen	69.70		100.00		45.80	
012.318.00	Honorare für Beratungen, Anwalts- und Gerichtskosten	9'689.65		1'500.00		19'141.30	
012.319.00	Übriger Sachaufwand	5'775.80		600.00		1'684.85	
012.319.01	Neujahrsapéro	580.50		700.00		638.35	
012.319.02	Beizlifest	1'196.60					
012.365.00	Beiträge des Gemeinderates an diverse Organisationen, Vereine etc.	3'350.00		1'000.00		2'600.00	
012.395.00	Verrechnete Sozialleistungen	3'677.45		3'200.00		3'199.95	
02	Allgemeine Verwaltung	844'223.10	385'662.80	832'900.00	342'600.00	951'805.35	352'776.95
020	Gemeindeverwaltung	529'746.70	100'123.40	527'200.00	77'300.00	656'790.85	87'070.00
020.301.00	Besoldungen hauptamtliches Personal	231'086.20		231'100.00		222'827.80	
020.301.02	Besoldungen Lehrlinge	16'786.65		16'700.00		16'875.00	
020.301.03	Besoldungen Reinigungspersonal, Gemeindeverwaltung, Wiesenstrasse 3	9'116.30		7'500.00		9'030.05	
020.309.00	Geschenke und Ehrungen	669.75		600.00		1'053.80	
020.309.01	Übriger Personalaufwand	1'995.30		2'000.00		305.60	
020.309.02	Kurskosten hauptamtliches Personal	200.00		2'000.00			
020.309.03	Kurskosten Lehrlinge	850.00		2'000.00		750.00	
020.310.00	Büromaterial, Drucksachen, Inserate	22'074.15		22'400.00		22'921.30	
020.310.01	Druck Informationsbroschüre					3'830.55	
020.311.00	Anschaffungen von Mobilien, Maschinen	4'963.95				111'038.70	
020.312.00	Strom, Gemeindeverwaltung, Wiesenstrasse 3	2'000.30		1'500.00		1'698.25	
020.313.00	Verbrauchsmaterial, Hundemarken	740.00		800.00		770.00	
020.313.01	Verbrauchs- und Reinigungsmaterial, Gemeindeverwaltung, Wiesenstrasse 3	158.50		500.00		125.75	
020.315.00	Unterhalt von Mobilien, Maschinen, EDV-Anlage	17'258.90		19'200.00		17'099.35	
020.315.01	Unterhalt Wohnung, Gemeindeverwaltung, Wiesenstrasse 3	1'159.50		1'500.00		4'011.15	



Laufende Rechnung	Rechnung 2003		Voranschlag 2003		Rechnung 2002	
	Aufwand	Ertrag	Aufwand	Ertrag	Aufwand	Ertrag
020.316.00	Miete Fotokopiergerät und Kauf Fotokopierpapier	13'136.60		17'500.00		13'419.05
020.316.01	Miete und Nebenkosten, Gemeindeverwaltung, Wiesenstrasse 3	37'509.60		39'200.00		39'312.30
020.317.00	Spesenentschädigungen	1'305.40		2'200.00		1'113.70
020.318.00	Telefongebühren	5'284.50		7'800.00		4'473.35
020.318.01	Betreibungsgebühren	4'167.10		5'000.00		1'505.15
020.318.02	Versicherungsprämien	11'288.70		11'700.00		12'997.70
020.318.03	Porti, Fracht	14'025.25		16'200.00		12'508.05
020.318.04	Gebühren und Bewilligungen	25'967.25		10'000.00		18'486.70
020.318.05	EDV-Anlage, Dienstleistungen durch Dritte	976.30		1'000.00		32'686.70
020.318.07	Volkzählung 2000, Dienstleistungen durch Dritte					1'728.00
020.318.09	Kehrichtgebühren, Gemeindeverwaltung, Wiesenstrasse 3	217.50		700.00		304.50
020.319.00	Verbandsbeiträge	3'892.80		4'400.00		4'045.30
020.319.01	Übriger Sachaufwand	243.00		300.00		289.70
020.351.00	Beitrag an Kanton für die Steuerveranlagung	55'491.75		54'300.00		54'327.70
020.395.00	Verrechnete Sozialleistungen	47'181.45		49'100.00		47'255.65
020.431.00	Gebühren für Amtshandlungen		40'584.75		25'000.00	28'065.25
020.435.00	Verkauf von Fotokopien, Drucksachen, Plänen etc.		734.60		1'000.00	767.10
020.435.01	Inserate Informationsbroschüre					4'000.00
020.436.00	Rückerstattungen Betreibungskosten		1'617.05		3'000.00	5'364.15
020.436.01	Erwerbsausfallentschädigungen		1'918.20			1'405.20
020.436.03	Gewinnbeteiligung Versicherungen		4'448.80			
020.436.04	Rückerstattungen Kinderzulagen		6'300.00			
020.451.00	Verwaltungskostenbeitrag an AHV-Zweigstelle		2'517.50		2'500.00	4'389.40
020.451.01	Rückerstattung des Kantons an den Staatssteuerregisterführer		6'613.50		8'500.00	6'714.05
020.451.02	Volkzählung 2000, Beitrag an Harmonisierung Einwohnerkontrolldaten					1'050.60
020.452.00	Beitrag der Kirchgemeinden an die Steuerveranlagungskosten		13'872.95		13'600.00	13'581.95
020.452.01	Beitrag der Bürgergemeinde Starrkirch-Wil an den Bürgerregisterführer		3'610.10		3'600.00	3'597.10
020.452.02	Provisionsabgabe der Kirchgemeinden für das Inkasso der Kirchgemeindesteuern		8'479.25		12'000.00	10'551.55
020.490.00	Verrechnete Verwaltungskosten Spezialfinanzierungen		9'426.70		8'100.00	7'583.65



Laufende Rechnung		Rechnung 2003		Voranschlag 2003		Rechnung 2002	
		Aufwand	Ertrag	Aufwand	Ertrag	Aufwand	Ertrag
027	Bauverwaltung	50'990.00	22'053.00	51'400.00	11'000.00	40'975.45	11'667.90
027.300.00	Besoldungen Bau- und Planungskommission	21'525.00		20'200.00		20'200.00	
027.300.01	Sitzungs- und Taggelder Bau- und Planungskommission	11'861.75		15'000.00		11'082.25	
027.300.02	Besoldungen an Dritte	1'994.80					
027.309.00	Kurskosten Bau- und Planungskommission	1'535.00		1'000.00		400.00	
027.310.00	Büromaterial, Drucksachen, Inserate	3'288.55		2'500.00		2'212.80	
027.317.00	Spesenentschädigungen	703.70		800.00		576.20	
027.318.00	Vermessungskosten	631.20		2'000.00		807.80	
027.318.01	Honorare an Ingenieure und Architekten	5'200.95		5'000.00		3'905.85	
027.318.02	Planmutationen			3'000.00			
027.318.03	Kosten für Abklärungen durch Dritte	2'191.30					
027.395.00	Verrechnete Sozialleistungen	2'057.75		1'900.00		1'790.55	
027.431.00	Baubewilligungsgebühren		18'861.70		10'000.00		10'017.50
027.436.01	Rückerstattungen von Planungskosten, Abklärungen, Kontrollen etc.		2'191.30				650.40
027.490.00	Verrechneter Aufwand Abwasserentsorgung		1'000.00		1'000.00		1'000.00
028	Allgemeine Personalkosten	263'486.40	263'486.40	254'300.00	254'300.00	254'039.05	254'039.05
028.303.00	Sozialversicherungsbeiträge	102'565.35		105'400.00		102'053.75	
028.304.00	Personalversicherungsbeiträge	107'628.80		123'700.00		122'766.70	
028.305.00	Unfall- und Krankenversicherungsbeiträge	28'211.30		25'200.00		27'608.40	
028.395.00	Interne Verteilung Erwerbsausfallentschädigungen, Versicherungsleistungen UVG und Kinderzulagen	25'080.95				1'610.20	
028.436.00	Erwerbsausfallentschädigungen		4'480.90		1'300.00		1'610.20
028.436.01	Rückerstattungen Kinderzulagen		18'900.00		13'600.00		19'170.00
028.436.02	Rückerstattungen NBU-Prämien		5'526.45		5'400.00		5'290.65
028.436.03	Versicherungsleistungen UVG etc.		1'700.05				
028.495.00	Verrechnete Sozialleistungen		232'879.00		234'000.00		227'968.20
09	Verwaltungsgebäude	23'295.35		27'000.00		27'098.70	1'200.00
090	Verwaltungsgebäude (Schulstrasse 21)	23'295.35		27'000.00		27'098.70	1'200.00
090.301.00	Besoldungen Reinigungspersonal	9'303.45		8'500.00		9'814.20	



RECHNUNG

Laufende Rechnung	Rechnung 2003		Voranschlag 2003		Rechnung 2002	
	Aufwand	Ertrag	Aufwand	Ertrag	Aufwand	Ertrag
090.311.00 Anschaffung von Mobilien, Maschinen und Geräten			300.00			
090.312.00 Heizmaterial	4'143.45		5'300.00		5'998.65	
090.312.01 Strom, Wasser	5'302.15		8'000.00		7'122.90	
090.313.00 Verbrauchs- und Reinigungsmaterial	198.10		300.00		534.80	
090.314.00 Baulicher Unterhalt	600.30		2'000.00		134.50	
090.318.00 Versicherungsprämien	1'497.40		1'300.00		1'314.05	
090.318.01 Kehrrechtgebühren	696.00		500.00		783.00	
090.395.00 Verrechnete Sozialleistungen	1'554.50		800.00		1'396.60	
090.427.00 Mietzinseinnahmen Garage, Werkgebäude						1'200.00



Laufende Rechnung		Rechnung 2003		Voranschlag 2003		Rechnung 2002	
		Aufwand	Ertrag	Aufwand	Ertrag	Aufwand	Ertrag
1	ÖFFENTLICHE SICHERHEIT	209'500.05	135'144.85	98'000.00	44'000.00	117'959.90	53'230.00
10	Rechtsaufsicht	1'794.70	9'662.00	2'900.00	7'700.00	1'592.40	8'876.35
100	Rechtswesen	1'794.70	9'662.00	2'900.00	7'700.00	1'592.40	8'876.35
100.300.00	Besoldung Friedensrichter	1'400.00		1'400.00		1'400.00	
100.300.01	Sitzungs- und Taggelder, Friedensrichter	94.00		100.00		94.00	
100.301.00	Besoldung Stellvertretung Zivilstandsamt			500.00			
100.309.00	Kurskosten Zivilstandsamt			300.00			
100.310.00	Büromaterial, Drucksachen, Inserate, Sicherheitsdelegierter BfU			200.00			
100.310.01	Büromaterial, Drucksachen, Inserate, Friedensrichter	84.00		100.00		84.00	
100.310.02	Büromaterial, Drucksachen, Inserate, Zivilstandsamt			100.00			
100.311.00	Anschaffungen, Sicherheitsdelegierter BfU			100.00			
100.317.00	Spesenentschädigungen, Sicherheitsdelegierter BfU			100.00			
100.317.01	Spesenentschädigungen, Friedensrichter	11.20				14.40	
100.317.02	Spesenentschädigungen Zivilstandsamt	205.50					
100.410.00	Konzessionen für Plakatanschläge		3'000.00		1'000.00		2'214.35
100.461.00	Kantonsbeitrag an die Besoldung des Zivilstandsbeamten		6'662.00		6'700.00		6'662.00
14	Feuerwehr	112'638.35	40'279.80	73'500.00	36'300.00	96'250.80	44'353.65
140	Feuerwehr	112'638.35	40'279.80	73'500.00	36'300.00	96'250.80	44'353.65
140.300.00	Besoldungen Feuerwehr- und Zivilschutzkommission	6'100.00		6'100.00		6'100.00	
140.300.01	Sitzungs- und Taggelder, Feuerwehr- und Zivilschutzkommission	2'532.00		2'300.00		2'262.00	
140.301.00	Feuerwehrsold	33'747.95		25'000.00		23'591.10	
140.301.01	Besoldung Materialwart	1'444.25		1'300.00		1'099.75	
140.301.02	Besoldung Feuerwehroffiziere	3'150.00		2'700.00		2'700.00	
140.301.03	Besoldung Atemschutz-Gerätewart	225.25		400.00		185.50	
140.309.00	Kurskosten	1'342.20		700.00		864.00	
140.309.01	Lohnausgleich	7'498.80		6'300.00		4'835.90	



Laufende Rechnung	Rechnung 2003		Voranschlag 2003		Rechnung 2002	
	Aufwand	Ertrag	Aufwand	Ertrag	Aufwand	Ertrag
140.309.02	Übriger Personalaufwand	2'946.00		900.00		805.00
140.310.00	Büromaterial, Drucksachen, Inserate	1'420.70		1'300.00		1'045.00
140.311.00	Anschaffungen von Mobilien, Maschinen, Geräten, Ausrüstungen	3'267.35		1'600.00		31'460.15
140.311.01	Anschaffung EDV-Software	312.05		300.00		59.20
140.313.00	Verbrauchsmaterial	3'200.45		3'000.00		2'175.10
140.315.00	Unterhalt Fahrzeuge, Geräte und Ausrüstung	8'131.10		8'300.00		6'384.10
140.317.00	Spesenentschädigungen	675.90		500.00		59.00
140.318.00	Versicherungsprämien	2'464.50		2'400.00		2'431.50
140.318.01	Porti, Telefon, Fracht	669.70		200.00		1'410.30
140.318.02	Alarmierung	1'587.85		1'800.00		
140.319.00	Verbandsbeiträge	887.10		900.00		818.30
140.319.01	Übriger Sachaufwand	4'117.15		3'800.00		4'199.65
140.319.02	Aufwand Schadenfall Chaletring/Winkelrain	1'047.90				
140.330.00	Abschreibung Feuerwehr-Ersatzabgaben			200.00		238.20
140.352.00	Beitrag an Alarmzentrale	1'662.75		3'000.00		2'816.15
140.390.01	Abgeltung Löschwasserversorgung	23'347.20				
140.395.00	Verrechnete Sozialleistungen	860.20		500.00		710.90
140.430.00	Feuerwehr-Ersatzabgaben		33'989.90		35'000.00	34'050.35
140.434.00	Benützungsgebühren, Dienstleistungen		1'350.00		200.00	700.00
140.436.00	Rückerstattungen Aufwand Schadenfall Chaletring/Winkelrain		1'047.90			
140.437.00	Feuerwehribussen				100.00	120.00
140.461.00	Beiträge der Gebäudeversicherung an Anschaffungen		2'038.00		600.00	8'790.30
140.461.01	Beiträge Hilfeleistungen der Solothurnischen Gebäudeversicherung		1'854.00		400.00	693.00
15	Militärische Landesverteidigung	3'167.00	10'903.05	3'000.00		3'492.00
150	Militär	3'167.00	10'903.05	3'000.00		3'492.00
150.301.00	Besoldung Ortsquartiermeister	167.00				
150.352.00	Beitrag an Stadt Olten für Obligatorisch-Schützen (Absolvierung Bundesprogramm in Wolfwil)	3'000.00		3'000.00		3'000.00
150.365.00	Beitrag an Vereinigte Schützengesellschaften Olten für Obligatorisch-Schützen					492.00



Laufende Rechnung	Rechnung 2003		Voranschlag 2003		Rechnung 2002	
	Aufwand	Ertrag	Aufwand	Ertrag	Aufwand	Ertrag
150.435.00	Verkauf elektronische Trefferanzeigen	10'000.00				
150.460.00	Truppenunterkunttsentschädigung an die Gemeinde	903.05				
16	Zivile Landesverteidigung	91'900.00	74'300.00	18'600.00		16'624.70
160	Zivilschutz, Gemeindeführungsstab	91'900.00	74'300.00	18'600.00		16'624.70
160.301.00	Besoldung Materialwart					79.50
160.313.00	Verbrauchsmaterial					81.25
160.314.00	Baulicher Unterhalt, Zivilschutzanlage			1'000.00		
160.315.00	Unterhalt Mobilien, Geräte und Ausrüstungen					1'723.95
160.319.00	Verbandsbeiträge					225.90
160.352.00	Verwaltungskostenbeitrag an Olten für Zivilschutzorganisation	17'100.00		17'100.00		14'000.00
160.352.01	Verwaltungskostenbeitrag an Olten für Gemeindeführungsstab	500.00		500.00		500.00
160.381.00	Einlage Ersatzabgaben in Spezialfinanzierung "Ersatzbeitrag Schutzraumbauten"	74'300.00				
160.395.00	Verrechnete Sozialleistungen					14.10
160.430.00	Ersatzabgaben Schutzraumbauten		74'300.00			



Laufende Rechnung		Rechnung 2003		Voranschlag 2003		Rechnung 2002	
		Aufwand	Ertrag	Aufwand	Ertrag	Aufwand	Ertrag
2	BILDUNG	1'652'328.35	162'779.30	1'666'200.00	151'800.00	1'630'269.15	144'045.25
20	Kindergarten	137'990.40	16'987.60	154'800.00	23'900.00	180'421.00	21'449.75
200	Kindergarten	137'990.40	16'987.60	154'800.00	23'900.00	180'421.00	21'449.75
200.302.00	Besoldung Kindergärtnerinnen	111'453.70		123'900.00		145'065.10	
200.309.00	Kindergärtnerinnenfortbildung	480.00		700.00		280.00	
200.310.00	Lehrmittel, Schulmaterial, Spielzeuge	3'455.45		3'800.00		4'448.65	
200.315.00	Unterhalt Mobilien, Spielzeuge			200.00			
200.317.00	Spesenentschädigungen			400.00		105.20	
200.318.00	Telefongebühren					20.40	
200.395.00	Verrechnete Sozialleistungen	22'601.25		25'800.00		30'501.65	
200.452.00	Rückerstattungen Beitrag Kindergarten Olten						2'589.25
200.461.00	Kantonsbeitrag an Besoldung Kindergärtnerinnen		16'987.60		23'900.00		18'860.50
21	Volksschule	1'514'337.95	145'791.70	1'511'400.00	127'900.00	1'449'848.15	122'595.50
210	Primarschule	771'541.45	70'040.55	677'600.00	64'300.00	674'854.40	58'374.25
210.302.00	Besoldung hauptamtliche Lehrkräfte	442'567.15		435'300.00		408'291.85	
210.309.00	Lehrerfortbildung	2'540.00		2'500.00		665.00	
210.310.00	Lehrmittel, Schulmaterial	24'908.90		26'000.00		21'012.20	
210.310.01	Büromaterial, Drucksachen, Inserate	175.15		300.00		292.95	
210.311.00	Anschaffung von Mobilien					10'255.50	
210.315.00	Unterhalt von Mobilien			500.00			
210.315.01	PC-Unterhalt und -support, Software, Verbrauchsmaterial	287.30		1'000.00		831.25	
210.317.00	Spesenentschädigungen	224.00		1'000.00		129.70	
210.317.01	Beitrag an Winterlager, Exkursionen und Schulreisen	15'350.35		18'500.00		14'904.45	
210.317.02	Diverse Schulveranstaltungen	2'190.75		4'600.00		2'404.75	
210.317.03	Beitrag an Skilager Schulen in Olten	575.00					
210.318.00	Porti, Telefon, Fracht	122.15		200.00		96.35	
210.318.01	Schülertransporte	4'288.60		3'400.00		2'339.60	



Laufende Rechnung		Rechnung 2003		Voranschlag 2003		Rechnung 2002	
		Aufwand	Ertrag	Aufwand	Ertrag	Aufwand	Ertrag
210.318.02	Versicherungsprämien	126.00		100.00		126.00	
210.352.00	Beiträge an Hilfs-, Ober- und Sonderschulen, Auffangklassen	168'473.00		77'400.00		106'755.00	
210.352.01	Beiträge an die Logopädie- und Legasthenietherapie	10'742.05		10'500.00		13'985.25	
210.352.02	Beitrag an den Schulpsychologischen Dienst	7'709.10		7'600.00		7'445.85	
210.395.00	Verrechnete Sozialleistungen	91'261.95		88'700.00		85'318.70	
210.461.00	Kantonsbeitrag an Lehrerbesoldungen		59'075.55		58'400.00		55'518.25
210.461.01	Kantonsbeitrag an Hilfs-, Ober- und Sonderschulen, Auffangklassen		10'965.00		5'900.00		2'856.00
212	Sekundarschule	60'662.00	7'310.25	115'000.00	15'700.00	53'628.00	7'048.55
212.352.00	Beitrag an Sekundarschule Olten	60'662.00		115'000.00		53'628.00	
212.461.00	Kantonsbeitrag an Sekundarschule		7'310.25		15'700.00		7'048.55
213	Bezirksschule	214'535.60	16'917.50	237'700.00	15'800.00	198'115.90	21'315.00
213.352.00	Beitrag an Bezirksschule Olten	175'914.00		199'700.00		163'740.90	
213.361.00	Beitrag an den gymnasialen Unterricht auf der Unterstufe	38'621.60		38'000.00		34'375.00	
213.461.00	Kantonsbeitrag an Bezirksschule		16'917.50		15'800.00		21'315.00
216	Arbeitsschule, Hauswirtschaft und Werken	123'800.95	10'081.80	121'500.00	5'800.00	103'112.45	5'518.75
216.302.00	Besoldung Arbeitsschullehrerin	55'181.95		52'400.00		40'236.70	
216.302.01	Besoldung Stellvertretungen	7'252.20					
216.309.00	Lehrerfortbildung			400.00		308.00	
216.310.00	Lehrmittel, Schulmaterial	7'866.90		8'000.00		7'360.50	
216.310.01	Büromaterial, Drucksachen, Inserate	120.00		200.00		267.20	
216.311.00	Anschaffung von Mobilien					8'561.40	
216.315.00	Unterhalt von Mobilien	652.50		700.00		206.70	
216.315.01	Unterhalt Software, PC Support	66.00		500.00		187.55	
216.318.00	Porti, Telefon, Fracht	72.50		200.00		5.80	
216.352.00	Beitrag an Werk- und Hauswirtschaftsunterricht Olten	41'279.00		48'300.00		37'987.00	
216.395.00	Verrechnete Sozialleistungen	11'309.90		10'800.00		7'991.60	
216.436.00	Versicherungsleistungen UVG		1'700.05				
216.436.01	Rückerstattungen Kinderzulagen		2'100.00				
216.461.00	Kantonsbeitrag an Lehrerbesoldungen		6'281.75		5'800.00		5'518.75



Laufende Rechnung		Rechnung 2003		Voranschlag 2003		Rechnung 2002	
		Aufwand	Ertrag	Aufwand	Ertrag	Aufwand	Ertrag
217	Musikschule	129'895.25	33'258.00	139'100.00	24'800.00	119'856.85	25'797.00
217.302.00	Besoldung Musiklehrer	88'261.95		90'600.00		84'890.95	
217.310.00	Lehrmittel, Schulmaterial			300.00		35.60	
217.310.01	Büromaterial, Drucksachen, Inserate	148.15		200.00			
217.311.00	Anschaffung von Instrumenten					2'081.25	
217.315.00	Unterhalt von Instrumenten	465.00		1'000.00		465.00	
217.317.00	Musikvorträge und Veranstaltungen der Musikschule	670.00		1'200.00		670.00	
217.318.00	Porti, Telefon, Fracht	72.55		200.00		64.65	
217.319.00	Verbandsbeiträge	260.00		300.00		240.00	
217.330.00	Abschreibung von Elternbeiträgen an Musikschulunterricht	510.00					
217.352.00	Schulgelder an Dulliken	17'404.05		15'000.00		14'975.40	
217.352.01	Schulgelder an Olten	6'400.00		14'000.00		2'575.00	
217.395.00	Verrechnete Sozialleistungen	15'703.55		16'300.00		13'859.00	
217.434.00	Elternbeiträge an Musikschulunterricht		16'142.75		13'100.00		15'390.25
217.461.00	Kantonsbeitrag an Musikschule		17'115.25		11'700.00		10'406.75
218	Schulanlagen	189'498.40	8'183.60	186'500.00	1'500.00	271'745.25	4'541.95
218.301.00	Besoldung Schulhauswart	83'675.35		83'400.00		76'264.40	
218.301.01	Besoldung Reinigungspersonal Schulhaus	2'544.00		1'500.00		2'756.45	
218.301.02	Besoldung Reinigungspersonal Dorfhalle Jurablick	4'107.50		3'000.00		2'921.55	
218.301.03	Schulhauswertschädigungen Dorfhalle Jurablick	180.00		300.00		240.00	
218.311.00	Anschaffung von Mobilien, Maschinen, Schulhaus	26.00		1'000.00		1'104.35	
218.311.01	Anschaffung von Mobilien, Maschinen, Dorfhalle Jurablick	294.00		500.00		8'985.65	
218.312.00	Heizung, Strom, Wasser, Schulhaus	15'475.90		18'700.00		18'402.90	
218.312.01	Heizung, Strom, Wasser, Dorfhalle Jurablick	20'539.50		20'000.00		22'439.45	
218.312.02	Wasser, Aussenanlagen und Rasenplatz	4'446.90					
218.313.00	Reinigungs- und Verbrauchsmaterial, Schulhaus	1'741.80		2'000.00		2'712.40	
218.313.01	Reinigungs- und Verbrauchsmaterial, Dorfhalle Jurablick	1'178.60		2'000.00		1'706.00	
218.314.00	Baulicher Unterhalt, Schulhaus	7'958.75		5'800.00		8'259.35	
218.314.01	Baulicher Unterhalt, Dorfhalle Jurablick	6'099.20		10'000.00		53'661.70	
218.314.02	Baulicher Unterhalt, Aussenanlagen und Rasenplatz	9'182.90		7'200.00		20'671.30	
218.315.00	Unterhalt von Mobilien, Maschinen, Schulhaus	2'150.25		2'000.00		995.50	



Laufende Rechnung	Rechnung 2003		Voranschlag 2003		Rechnung 2002	
	Aufwand	Ertrag	Aufwand	Ertrag	Aufwand	Ertrag
218.315.01	Unterhalt von Mobilien, Maschinen, Dorfhalle Jurablick	51.65		3'000.00		25'003.65
218.315.02	Unterhalt von Mobilien, Maschinen, Aussenanlagen	1'574.50				
218.317.00	Spesenentschädigungen, Schulhaus			100.00		
218.318.00	Versicherungsprämien, Schulhaus	1'096.25		1'000.00		962.05
218.318.01	Versicherungsprämien, Dorfhalle Jurablick	3'753.35		3'500.00		3'530.65
218.318.02	Telefon- und TV-Gebühren, Schulhaus	1'872.75		2'000.00		1'858.35
218.318.03	Telefon- und TV-Gebühren, Dorfhalle Jurablick	472.40		500.00		504.10
218.318.04	Kehrichtgebühren, Schulhaus	1'392.00		1'000.00		1'651.55
218.318.05	Kehrichtgebühren, Dorfhalle Jurablick	696.00		700.00		783.00
218.318.08	Arbeitssicherheit und Gesundheitsschutz Schulhaus und Werkhof	2'207.35				
218.395.00	Verrechnete Sozialleistungen	16'781.50		17'300.00		16'330.90
218.434.00	Benützungsgebühren, Dorfhalle Jurablick		1'883.60		1'500.00	
218.436.03	Rückerstattungen Kinderzulagen		6'300.00			4'541.95
219	Schulverwaltung	24'404.30		34'000.00		28'535.30
219.300.00	Besoldungen Schulkommission	12'500.00		12'500.00		12'500.00
219.300.01	Sitzungs- und Taggelder, Schulkommission	7'109.50		13'000.00		9'632.00
219.309.00	Kurskosten, Schulkommission	480.00				
219.310.00	Büromaterial, Drucksachen, Inserate	542.50		1'200.00		1'289.60
219.316.00	Miete Fotokopiergeräte, Schulhaus	2'278.95		5'000.00		3'877.70
219.317.00	Spesenentschädigungen			300.00		
219.318.00	Porti, Telefon, Fracht			300.00		
219.319.00	Übriger Sachaufwand	220.00		600.00		128.00
219.395.00	Verrechnete Sozialleistungen	1'273.35		1'100.00		1'108.00



Laufende Rechnung		Rechnung 2003		Voranschlag 2003		Rechnung 2002	
		Aufwand	Ertrag	Aufwand	Ertrag	Aufwand	Ertrag
3	KULTUR, FREIZEIT	79'901.45		81'400.00		85'876.05	
30	Kulturförderung	21'758.55		20'500.00		22'877.50	
300	Kulturförderung	21'758.55		20'500.00		22'877.50	
300.314.00	Platzgestaltung Skulptur "Feuer und Flamme"					3'005.25	
300.318.00	Bundes- und Jungbürgerfeier	4'655.10		3'700.00		4'025.30	
300.319.00	Kredit Starrkircher-Spatzen	4'940.90		5'000.00		4'362.30	
300.319.01	Gemeindebeitrag an musikalische Veranstaltungen in der Kirche	2'262.55		2'200.00		1'864.65	
300.365.00	Beiträge an örtliche Vereine	7'300.00		7'300.00		7'300.00	
300.365.01	Beiträge an regionale Vereine und Institutionen	2'600.00		2'300.00		2'320.00	
33	Parkanlagen und Wanderwege	3'888.05		3'300.00		3'259.75	
330	Parkanlagen / Wanderwege	3'888.05		3'300.00		3'259.75	
330.312.00	Wasser, öffentlicher Brunnen	2'303.55		2'300.00		2'187.00	
330.313.00	Verbrauchsmaterial, Vita-Parcours	1'504.50		1'000.00		309.90	
330.314.00	Unterhalt Park- und Gartenanlagen	80.00				762.85	
34	Sport	52'254.85		55'600.00		57'738.80	
340	Sport	5'793.00		5'600.00		5'793.00	
340.365.00	Beiträge an örtliche Vereine	2'900.00		2'700.00		2'700.00	
340.365.01	Beiträge an regionale Vereine					200.00	
340.365.02	Betriebskostenbeitrag, Kunsteisbahngenossenschaft Olten	2'893.00		2'900.00		2'893.00	
341	Schwimmbad	46'461.85		50'000.00		51'945.80	
341.301.00	Entschädigungen Badeaufsichten	8'079.00		7'200.00		6'837.00	
341.309.00	Übriger Personalaufwand			300.00			
341.310.00	Büromaterial, Drucksachen, Inserate	219.75		200.00		126.80	



Laufende Rechnung	Rechnung 2003		Voranschlag 2003		Rechnung 2002	
	Aufwand	Ertrag	Aufwand	Ertrag	Aufwand	Ertrag
341.311.00	Anschaffungen von Mobilien, Maschinen	169.00	500.00		639.45	
341.312.00	Wasser, Strom	25'886.95	29'500.00		25'577.35	
341.313.00	Verbrauchs- und Reinigungsmaterial	4'725.50	6'000.00		6'149.80	
341.314.00	Baulicher Unterhalt	592.05			5'295.70	
341.315.00	Unterhalt der Mobilien und Geräte	5'828.50	5'000.00		6'413.25	
341.317.00	Spesenentschädigungen	747.80	1'000.00		713.10	
341.318.00	Versicherungsprämien	213.30	200.00		193.35	
341.318.01	Telefongebühren Natel Schwimmbad		100.00			
35	Uebrige Freizeitgestaltung	1'000.00	1'000.00		1'000.00	
350	Übrige Freizeitgestaltung	1'000.00	1'000.00		1'000.00	
350.365.00	Beitrag an Wildparkverein Mühletäli	1'000.00	1'000.00		1'000.00	
39	Kirche	1'000.00	1'000.00		1'000.00	
390	Kirche	1'000.00	1'000.00		1'000.00	
390.362.00	Beitrag an Christkatholische Kirchgemeinde Olten-Starrkirch für Endläuten	1'000.00	1'000.00		1'000.00	



Laufende Rechnung		Rechnung 2003		Voranschlag 2003		Rechnung 2002	
		Aufwand	Ertrag	Aufwand	Ertrag	Aufwand	Ertrag
4	GESUNDHEIT	48'443.10	1'860.05	53'100.00	5'000.00	35'866.45	2'633.80
44	Ambulante Krankenpflege	10'424.10		12'000.00			
440	Krankenpflege, Spitex	10'424.10		12'000.00			
440.365.00	Beitrag an Spitexverein Dulliken - Obergösgen - Starrkirch-Wil	10'424.10		12'000.00			
45	Krankheitsbekämpfung	25'618.00		25'800.00		20'488.00	
450	Krankheitsbekämpfung	25'618.00		25'800.00		20'488.00	
450.361.00	Beitrag an Kanton gemäss Suchthilfegesetz	21'947.00		22'100.00		16'809.00	
450.365.00	Beiträge an SAGIF und diverse Institutionen	3'671.00		3'700.00		3'679.00	
46	Schulgesundheitsdienst	12'090.90	1'860.05	15'000.00	5'000.00	15'072.45	2'633.80
460	Schulgesundheitsdienst	1'662.50		1'700.00		1'662.50	
460.318.00	Entschädigung Schularzt	1'500.00		1'500.00		1'500.00	
460.318.01	Entschädigung Augenuntersuchung Kindergarten	162.50		200.00		162.50	
461	Schulzahnpflege	10'428.40	1'860.05	13'300.00	5'000.00	13'409.95	2'633.80
461.301.00	Entschädigung Schulzahnpflegerin	1'408.00		1'000.00		1'141.00	
461.313.00	Verbrauchsmaterial	592.55		100.00		374.35	
461.318.00	Zahnärztliche Behandlungen	7'220.00		11'000.00		10'645.95	
461.352.00	Beitrag an Schulzahnpflege Olten für Oberstufenschüler	846.30		700.00		782.60	
461.395.00	Verrechnete Sozialleistungen	361.55		500.00		466.05	
461.434.00	Elternbeiträge an zahnärztliche Behandlungen		1'860.05		5'000.00		2'633.80
47	Lebensmittelkontrolle	310.10		300.00		306.00	
470	Lebensmittelkontrolle	310.10		300.00		306.00	
470.301.00	Besoldung Pilzkontrolleur	310.10		300.00		306.00	



Laufende Rechnung		Rechnung 2003		Voranschlag 2003		Rechnung 2002	
		Aufwand	Ertrag	Aufwand	Ertrag	Aufwand	Ertrag
5	SOZIALE WOHLFAHRT	963'212.45	377'797.20	803'300.00	308'200.00	747'226.80	309'270.05
50	AHV	201'396.80	45'344.50	179'400.00		170'593.80	
500	Sozialversicherungen	201'396.80	45'344.50	179'400.00		170'593.80	
500.361.00	Beitrag an Kanton für Ergänzungsleistungen AHV/IV	201'396.80		179'400.00		170'593.80	
500.490.00	Interne Verrechnung Auflösung zweckgebundene Vorfinanzierung für EL-Beitrag		45'344.50				
52	Krankenversicherung	35'284.90	6'026.00	37'000.00	5'000.00	40'097.30	1'044.00
520	Krankenversicherungen	35'284.90	6'026.00	37'000.00	5'000.00	40'097.30	1'044.00
520.365.00	Gemeindebeitrag an Prämien der Kinderkrankenversicherungen	32'927.20		32'000.00		35'419.20	
520.365.01	Übernahme von Krankenkassenprämien und Behandlungskosten	2'357.70		5'000.00		4'678.10	
520.436.00	Rückerstattungen von übernommenen Krankenkassenprämien und Behandlungskosten		6'026.00		5'000.00		1'044.00
54	Jugendschutz	200.00	5'322.00	3'500.00		200.00	234.00
540	Jugendschutz	200.00	5'322.00	3'500.00		200.00	234.00
540.361.00	Beitrag an Kanton für Jugendheime			3'300.00			
540.365.00	Beiträge an diverse Institutionen	200.00		200.00		200.00	
540.461.00	Baukostenbeiträge heilpädagogische Institutionen (HIG)		5'322.00				234.00
55	Invalidität	1'000.00		1'000.00		1'000.00	
550	Invalidität	1'000.00		1'000.00		1'000.00	
550.365.00	Beiträge an diverse Institutionen	1'000.00		1'000.00		1'000.00	
57	Altersheime			5'900.00			



Laufende Rechnung	Rechnung 2003		Voranschlag 2003		Rechnung 2002	
	Aufwand	Ertrag	Aufwand	Ertrag	Aufwand	Ertrag
570 Alters- und Pflegeheime			5'900.00			
570.361.00 Baukostenbeiträge an Kanton für Alters- und Pflegeheime			5'900.00			
58 Fürsorge	719'330.75	321'104.70	570'500.00	303'200.00	529'335.70	307'992.05
580 Allgemeine Sozialhilfe	96'474.70	4'572.55	86'700.00	4'500.00	81'179.50	4'642.00
580.300.00 Besoldungen Vormundschafts- und Sozialhilfekommission	4'200.00		4'200.00		4'200.00	
580.300.01 Sitzungs- und Taggelder, Vormundschafts- und Sozialhilfekommission	6'132.80		4'500.00		3'974.00	
580.300.02 Entschädigungen an Vormunde und Beistände	15'889.60		4'700.00		3'604.65	
580.309.00 Kurskosten	400.00		200.00			
580.310.00 Büromaterial, Drucksachen, Inserate	153.00		300.00		188.00	
580.317.00 Spesenentschädigungen	582.30		100.00		14.30	
580.318.00 Seniorenausflug	8'730.10		9'000.00		7'832.50	
580.318.01 Seniorennachmittag	3'194.75		3'000.00		3'284.00	
580.319.00 Übriger Sachaufwand	2'087.25				2'201.55	
580.351.00 Verwaltungskostenanteil für Verwaltungshandlungen soziale Sicherheit des Kantons	15'993.00		15'600.00		16'985.00	
580.361.00 Beitrag an Kanton für Alimentenbevorschussung	20'900.00		24'700.00		23'450.00	
580.361.02 Beitrag an Kanton für arbeitsmarktliche Massnahmen			4'300.00		2'265.70	
580.361.03 Beitrag an Kanton für Soziallohnprojekte	6'335.75		5'600.00		3'660.90	
580.364.00 Beitrag an Familienberatung Olten-Gösigen	1'722.50		1'600.00		1'549.20	
580.364.01 Beitrag an Väter- und Mütterberatungsstelle Olten-Gösigen	5'167.50		4'800.00		4'776.70	
580.364.03 Beitrag an Kanton für Ehe- und Lebensberatung, Schwangerschaftsberatung	1'678.30		1'700.00		1'293.00	
580.365.00 Beiträge an soziale Institutionen	200.00		200.00		100.00	
580.366.00 Beitrag an Pro Senectute	1'300.00		1'300.00		1'300.00	
580.366.01 Vergabungen an Minderbemittelte			500.00		500.00	
580.366.02 Deutschkurse des SAH für das Integrationsprojekt "In Olten gemeinsam"	1'380.00					
580.395.00 Verrechnete Sozialleistungen	427.85		400.00			
580.462.00 Beitrag der Bürgergemeinde Starrkirch-Wil an den Seniorenausflug		3'000.00		3'000.00		3'000.00



Laufende Rechnung		Rechnung 2003		Voranschlag 2003		Rechnung 2002	
		Aufwand	Ertrag	Aufwand	Ertrag	Aufwand	Ertrag
580.462.01	Beitrag der Bürgergemeinde Starrkirch-Wil an den Seniorennachmittag		1'572.55		1'500.00		1'642.00
582	Gesetzliche Sozialhilfe	464'772.25	187'285.75	334'300.00	169'000.00	296'612.85	173'978.00
582.362.00	Interkommunaler Lastenausgleich Sozialhilfe	116'510.20		66'900.00		32'589.05	
582.366.00	Sozialhilfeleistungen	308'521.80		244'400.00		262'281.65	
582.366.01	Gemeinde-Ergänzungsleistungen an EL-Bezüger	9'700.00		8'000.00		9'250.00	
582.366.99	Sozialhilfeleistungen diverse Personen, ausserkantonale	39'650.25		15'000.00		-5'724.85	
582.436.00	Diverse Einnahmen Sozialhilfebezüger		187'285.75		169'000.00		173'978.00
586	Asylbewerber	158'083.80	129'246.40	149'500.00	129'700.00	151'543.35	129'372.05
586.300.00	Besoldung Betreuersteam für Asylbewerber	7'806.10		7'000.00		10'209.40	
586.315.00	Unterhalt, Wohnung Asylbewerber	42'889.75		43'500.00		36'781.60	
586.317.00	Spesenentschädigungen	511.90		200.00		390.30	
586.318.00	Porti, Telefon, Fracht	1'255.20		1'300.00		1'322.75	
586.366.00	Unterstützungen von Asylbewerbern	95'316.20		97'500.00		99'952.30	
586.395.00	Verrechnete Sozialleistungen	694.65				1'104.00	
586.436.00	Rückerstattungen von Unterstützungen von Asylbewerbern		127'846.40		126'900.00		118'758.40
586.461.00	Ausgleichszahlung Asyl des Kantons						4'313.65
586.461.01	Beitrag Betreuung Asylbewerber		1'400.00		2'800.00		6'300.00
59	Hilfsaktionen	6'000.00		6'000.00		6'000.00	
590	Hilfsaktionen	6'000.00		6'000.00		6'000.00	
590.365.00	Hilfsfonds des Gemeinderates	2'000.00		2'000.00		2'000.00	
590.367.00	Beiträge an Entwicklungshilfeprojekte	4'000.00		4'000.00		4'000.00	



Laufende Rechnung		Rechnung 2003		Voranschlag 2003		Rechnung 2002	
		Aufwand	Ertrag	Aufwand	Ertrag	Aufwand	Ertrag
6	VERKEHR	418'965.00	9'959.30	418'200.00	3'500.00	414'936.00	1'480.00
61	Kantonsstrassen			1'000.00			
610	Kantonsstrassen			1'000.00			
610.361.00	Beitrag an Kantonsstrassen			1'000.00			
62	Gemeindestrassen	345'517.00	9'959.30	340'000.00	3'500.00	347'603.70	1'480.00
620	Gemeindestrassen	341'864.55	9'959.30	335'500.00	3'500.00	340'440.00	1'480.00
620.301.00	Besoldung Gemeindeangestellter	83'796.30		82'800.00		80'296.90	
620.301.01	Besoldung Aushilfen			1'000.00			
620.311.00	Anschaffungen von Signalen	4'287.75				1'146.20	
620.311.01	Anschaffungen von Mobilien, Maschinen			300.00			
620.312.00	Strom für Strassenbeleuchtung	16'954.40		16'700.00		16'796.70	
620.313.00	Verbrauchsmaterial, Splitter, Streusalz	1'463.25		1'000.00		617.95	
620.313.01	Ersatz für Werkzeugeschirr, Werkzeuge			200.00			
620.313.02	Betriebskosten Fahrzeuge	2'124.35		2'500.00		1'689.40	
620.314.00	Strassenunterhalt	20'064.50		20'000.00		102'412.05	
620.314.01	Winterdienst	1'466.35		700.00		1'441.60	
620.314.02	Strassenmarkierungen			4'000.00		625.15	
620.314.03	Strassenreinigung	6'863.75		6'200.00		8'176.25	
620.314.04	Unterhalt Strassenbeleuchtung	70'284.70		70'000.00		68'684.75	
620.314.09	Sanierung Bumelochstrasse	74'665.70		73'600.00			
620.315.00	Unterhalt von Mobilien, Maschinen, Fahrzeugen	3'057.15		5'000.00		6'059.60	
620.317.00	Spesenentschädigungen	248.00		200.00		387.20	
620.318.00	Grundbuch- und Vermessungskosten			1'000.00		953.40	
620.318.01	Versicherungsprämien	5'593.75		4'800.00		4'516.90	
620.318.03	Honorare an Ingenieure für Studien etc.	5'949.05		5'000.00		4'867.65	
620.318.04	Telefongebühren, Gemeindeangestellter			200.00			
620.318.05	Abwassergebühren Strassenentwässerung	30'013.95		25'000.00		26'900.00	



Laufende Rechnung	Rechnung 2003		Voranschlag 2003		Rechnung 2002	
	Aufwand	Ertrag	Aufwand	Ertrag	Aufwand	Ertrag
620.395.00 Verrechnete Sozialleistungen	15'031.60		15'300.00		14'868.30	
620.436.01 Erwerbsausfallentschädigungen		2'562.70		3'500.00		205.00
620.436.03 Rückerstattungen Kinderzulagen		4'200.00				
620.439.00 Diverse Erträge		3'196.60				1'275.00
622 Werkhof	3'652.45		4'500.00		7'163.70	
622.311.00 Anschaffungen von Mobilien, Maschinen	731.70		500.00		3'266.75	
622.313.00 Verbrauchsmaterial, Werkzeugeschirr	1'678.35		1'000.00		1'655.40	
622.314.00 Baulicher Unterhalt "Pulverhaus"					414.80	
622.316.00 Miete "Pulverhaus"	406.50		500.00		449.15	
622.318.00 Kehrrechtgebühren	696.00		500.00		783.00	
622.318.01 Bauschutt Werkhof			2'000.00		594.60	
622.318.02 Altöleentsorgung	139.90					
65 Regionalverkehr	73'448.00		77'200.00		67'332.30	
650 Regionalverkehr	73'448.00		77'200.00		67'332.30	
650.361.00 Beitrag an den Kanton für den öffentlichen Verkehr	71'089.00		74'800.00		64'421.00	
650.364.00 Beitrag an Neubauprojekt Busbetrieb Olten Gösigen Gäu	2'359.00		2'400.00		2'911.30	



Laufende Rechnung		Rechnung 2003		Voranschlag 2003		Rechnung 2002	
		Aufwand	Ertrag	Aufwand	Ertrag	Aufwand	Ertrag
7	UMWELT UND RAUMORDNUNG	736'947.30	682'589.80	616'600.00	569'800.00	620'468.70	566'306.60
70	Wasserversorgung	363'010.10	363'010.10	284'600.00	284'600.00	272'228.75	272'228.75
701	Wasserversorgung (Spezialfinanzierung)	363'010.10	363'010.10	284'600.00	284'600.00	272'228.75	272'228.75
701.300.00	Besoldungen Wasserkommission	3'100.00		3'100.00		3'100.00	
701.300.01	Sitzungs- und Taggelder, Wasserkommission	6'575.00		8'000.00		7'776.75	
701.301.00	Besoldung Brunnenmeister	1'359.00		2'600.00		1'155.15	
701.309.00	Kurskosten			500.00			
701.310.00	Büromaterial, Drucksachen, Inserate	176.90		500.00		78.05	
701.311.00	Anschaffungen von Mobilien, Wasserzähler	1'010.95		500.00		6'845.70	
701.312.00	Wasserankauf	222'799.35		179'000.00		173'195.75	
701.312.01	Strom	6'835.50		6'000.00		5'860.50	
701.314.00	Unterhalt Leitungsnetz, Hydranten und Anlagen	73'540.45		40'000.00		36'559.30	
701.315.00	Unterhalt Mobilien, Geräte, Wasserzähler	455.80		2'000.00		431.05	
701.316.00	Baurechtszinsen Reservoir Steinbruch	500.00		500.00		500.00	
701.317.00	Spesenentschädigungen	711.60		700.00		544.00	
701.318.00	Untersuchung Leitungsnetz					3'113.40	
701.318.01	Nachführung Werkleitungsplan Wasserversorgung	1'478.80		2'000.00		1'322.00	
701.318.02	Versicherungsprämien	1'437.65		1'300.00		1'313.15	
701.318.03	Porti, Telefon, Fracht	367.65		500.00		301.70	
701.319.00	Mehrwertsteuer-Vorsteuerminderungen Vorjahr			700.00		29.60	
701.330.00	Abschreibungen Wassergebühren			400.00		293.75	
701.331.00	Ordentliche Abschreibungen auf dem Verwaltungsvermögen	10'644.50		10'900.00		16'183.65	
701.380.00	Einlage Spezialfinanzierung, Rechnungsausgleich	19'311.50		11'700.00			
701.390.00	Verrechnete Zinsen	5'585.45		7'500.00		8'112.15	
701.390.02	Verrechnete Verwaltungskosten	6'804.20		5'700.00		5'238.30	
701.395.00	Verrechnete Sozialleistungen	315.80		500.00		274.80	
701.434.00	Wassergebühren, Zählermieten, Grundtaxen, Bauwassergebühren		340'210.10		284'600.00		261'915.20
701.480.01	Entnahme Spezialfinanzierung, Rechnungsausgleich						10'313.55
701.490.02	Abgeltung Löschwasserversorgung		22'800.00				



Laufende Rechnung		Rechnung 2003		Voranschlag 2003		Rechnung 2002	
		Aufwand	Ertrag	Aufwand	Ertrag	Aufwand	Ertrag
71	Abwasserbeseitigung	290'144.50	290'144.50	259'800.00	259'800.00	259'537.30	259'537.30
711	Abwasserentsorgung (Spezialfinanzierung)	290'144.50	290'144.50	259'800.00	259'800.00	259'537.30	259'537.30
711.314.00	Unterhalt Kanalisationen, Schächte etc.	40'006.60		42'000.00		28'387.25	
711.318.01	Nachführung der Kanalisationskatasterpläne			2'000.00		1'491.75	
711.318.02	Honorare an Ingenieure für Studien etc.	1'322.00		5'000.00		2'864.65	
711.319.00	Mehrwertsteuer-Vorsteuerkürzungen					7'969.55	
711.330.00	Abschreibungen Abwassergebühren			300.00		89.45	
711.331.00	Ordentliche Abschreibungen auf dem Verwaltungsvermögen	30'029.65		31'500.00		47'987.75	
711.352.00	Betriebskostenbeitrag ARA	100'590.00		112'000.00		92'084.00	
711.352.01	Abgabe an Abwasserfonds	22'410.00		22'000.00		17'820.00	
711.380.00	Einlage Spezialfinanzierung Rechnungsausgleich	71'847.20		22'800.00		38'945.90	
711.380.01	Einlage Spezialfinanzierung Werterhalt	4'090.05					
711.390.00	Verrechnete Zinsen	16'226.50		18'900.00		18'551.65	
711.390.01	Verrechneter Aufwand Bau- und Planungskommission	1'000.00		1'000.00		1'000.00	
711.390.02	Verrechnete Verwaltungskosten	2'622.50		2'300.00		2'345.35	
711.434.00	Abwassergebühren, laufendes Jahr		262'250.50		234'800.00		234'537.30
711.434.01	Abwassergebühren Strassenentwässerung		27'894.00		25'000.00		25'000.00
72	Abfallbeseitigung	22'570.20	22'570.20	20'900.00	20'900.00	22'587.95	22'587.95
721	Abfallbeseitigung (Spezialfinanzierung)	22'570.20	22'570.20	20'900.00	20'900.00	22'587.95	22'587.95
721.352.00	Grundgebühr an Stadt Olten	22'570.20		20'900.00		22'587.95	
721.434.01	Grundgebühren		22'570.20		20'900.00		22'587.95
74	Friedhof und Bestattung	12'683.90	4'400.00	13'600.00	4'500.00	14'261.60	2'550.00
740	Friedhofs- und Bestattungswesen	12'683.90	4'400.00	13'600.00	4'500.00	14'261.60	2'550.00
740.301.00	Besoldung Leichenbegleiter			700.00			
740.301.01	Entschädigung Friedhofgärtner	1'279.25		2'000.00		1'916.45	
740.311.00	Anschaffungen von Schrifträgern					3'026.35	
740.311.01	Diverse Anschaffungen Friedhof					731.70	



Laufende Rechnung	Rechnung 2003		Voranschlag 2003		Rechnung 2002	
	Aufwand	Ertrag	Aufwand	Ertrag	Aufwand	Ertrag
740.313.00 Verbrauchsmaterial	27.20		400.00		103.50	
740.314.00 Baulicher Unterhalt Friedhof	2'000.00		2'000.00		78.40	
740.316.00 Miete Räumlichkeiten Totengräber	2'000.00		2'000.00		2'000.00	
740.318.00 Kehrichtgebühren	478.50		500.00		957.00	
740.366.00 Beiträge an Bestattungen	6'778.80		5'800.00		5'292.00	
740.395.00 Verrechnete Sozialleistungen	120.15		200.00		156.20	
740.434.00 Benützungs- und Platzgebühren Friedhof		3'000.00		500.00		
740.439.00 Verkauf von Schrifträgern		1'400.00		4'000.00		2'550.00
75 Gewässerverbauungen	16'017.40		6'000.00		2'026.55	
750 Gewässerverbauungen	16'017.40		6'000.00		2'026.55	
750.314.00 Baulicher Unterhalt Mühletäli-Bach	6'535.65		6'000.00		2'026.55	
750.314.02 Baulicher Unterhalt Bach	3'025.75					
750.318.01 Konzept Renaturierung Mühletäli-Bach	6'456.00					
78 Übriger Umweltschutz	29'722.25		31'700.00		36'107.90	
780 Übriger Umweltschutz	29'722.25		31'700.00		36'107.90	
780.300.00 Besoldungen Umweltschutzkommission	6'000.00		6'000.00		6'000.00	
780.300.01 Sitzungs- und Taggelder, Umweltschutzkommission	3'412.00		2'200.00		2'876.00	
780.301.00 Besoldung Feuerungskontrolleur	7'540.00		8'000.00		9'490.00	
780.309.00 Kurskosten Umweltschutzkommission			300.00			
780.310.00 Büromaterial, Drucksachen, Inserate, Umweltschutzkommission	5'221.85		6'500.00		8'716.90	
780.310.01 Büromaterial, Drucksachen, Inserate, Feuerungskontrolleur	67.25					
780.310.02 Öffentlichkeitsarbeiten Umweltschutzkommission	909.80		1'500.00		866.85	
780.314.00 Einrichten von Robydogs	296.50		200.00		2'629.50	
780.317.00 Spesenentschädigungen, Umweltschutzkommission	130.00		200.00			
780.318.00 Porti, Telefon, Fracht, Umweltschutzkommission	942.95		800.00		556.60	
780.318.01 Kompostberatung			400.00			
780.319.00 Verbandsbeiträge	150.00		200.00		220.00	
780.352.00 Beitrag an Konfiskatsammelstelle Olten	479.60		300.00			
780.361.00 Beitrag an Kanton für Extraktionswerk Lyss	2'633.00		2'700.00		2'659.00	



Laufende Rechnung	Rechnung 2003		Voranschlag 2003		Rechnung 2002	
	Aufwand	Ertrag	Aufwand	Ertrag	Aufwand	Ertrag
780.361.01 Beitrag an Kanton für Feuerungskontrolle	560.00		600.00		720.00	
780.366.01 Förderungsbeiträge an private Kompostplätze			500.00			
780.395.00 Verrechnete Sozialleistungen	1'379.30		1'300.00		1'373.05	
79 Raumordnung	2'798.95	2'465.00			13'718.65	9'402.60
790 Raumordnung	2'798.95	2'465.00			13'718.65	9'402.60
790.318.00 Erarbeitung Gestaltungsplan "Eich"					5'296.30	
790.318.01 Vermessungskosten Grenzbereinigung Eich	2'798.95				5'380.00	
790.318.02 Gemeinde-Grenzregulierung Dulliken - Starrkirch-Wil					3'042.35	
790.436.00 Rückerstattungen Vermessungskosten Grenzbereinigung Eich		2'465.00				9'402.60



Laufende Rechnung		Rechnung 2003		Voranschlag 2003		Rechnung 2002	
		Aufwand	Ertrag	Aufwand	Ertrag	Aufwand	Ertrag
8	VOLKSWIRTSCHAFT	7'379.00	41'934.25	7'400.00	39'600.00	914.00	38'741.05
80	Landwirtschaft	914.00	14.00	900.00		914.00	14.00
800	Landwirtschaft	914.00	14.00	900.00		914.00	14.00
800.301.00	Besoldung Erhebungsverantwortliche Landwirtschaft	400.00		400.00		400.00	
800.301.01	Sitzungs- und Taggeld Erhebungsverantwortliche Landwirtschaft	94.00				94.00	
800.317.00	Spesenentschädigungen Erhebungsverantwortliche Landwirtschaft			100.00			
800.361.00	Beitrag an Kanton für Tierseuchenbekämpfung	420.00		400.00		420.00	
800.460.00	Bundesbeitrag an Ackerbaustelle		14.00				14.00
81	Forstwirtschaft	6'465.00		6'500.00			
810	Forstwirtschaft	6'465.00		6'500.00			
810.361.00	Beitrag an Kanton für den Unterhalt des Waldes (Waldfünlüber)	6'465.00		6'500.00			
86	Energie		41'920.25		39'600.00		38'727.05
860	Energie		41'920.25		39'600.00		38'727.05
860.410.00	Konzessionsgebühren ATEL		40'354.00		38'000.00		37'170.00
860.410.01	Übrige Konzessionsgebühren		1'566.25		1'600.00		1'557.05



Laufende Rechnung		Rechnung 2003		Voranschlag 2003		Rechnung 2002	
		Aufwand	Ertrag	Aufwand	Ertrag	Aufwand	Ertrag
9	FINANZEN, STEUERN	1'217'254.35	4'547'911.60	351'700.00	3'942'700.00	1'728'061.30	5'029'304.60
90	Steuern	5'741.00	4'302'814.15	40'800.00	3'829'300.00	17'351.70	4'948'924.50
900	Gemeindesteuern	5'741.00	4'302'814.15	40'800.00	3'829'300.00	17'351.70	4'948'924.50
900.330.00	Abschreibungen von Steuerguthaben, Steuerbussen und Mahngebühren	3'161.90		35'800.00		15'100.05	
900.361.00	Beitrag an Kanton für Pauschale Steueranrechnung	2'579.10		5'000.00		2'251.65	
900.400.00	Gemeindesteuern, natürliche Personen, laufendes Jahr		3'809'502.15		3'580'000.00		3'548'144.10
900.400.01	Gemeindesteuern, Fremdarbeiter (Quellensteuern)		5'973.15		15'000.00		16'794.90
900.400.02	Gemeindesteuern, natürliche Personen, Vorjahre		-51'709.45		50'000.00		1'339'525.20
900.400.04	Gemeindesteuern, natürliche Personen, Vorjahr-Gegenwart		438'070.70		64'500.00		-6'565.70
900.401.00	Gemeindesteuern, juristische Personen, laufendes Jahr		18'520.00		35'000.00		15'540.00
900.401.01	Gemeindesteuern, juristische Personen, Vorjahre		12'270.30		5'000.00		7'921.15
900.401.02	Gemeindesteuern, juristische Personen, Vorjahr-Gegenwart		9'538.00		7'000.00		13'454.15
900.403.00	Grundstückgewinnsteuern		47'719.30		60'000.00		490.70
900.406.00	Hundesteuern		6'660.00		6'800.00		6'850.00
900.437.00	Steuerbussen und Mahngebühren		6'270.00		6'000.00		6'770.00
92	Finanzausgleich	108'300.00		108'300.00		122'900.00	
920	Finanzausgleich	108'300.00		108'300.00		122'900.00	
920.361.00	Beitrag an Kanton für den Finanzausgleich	108'300.00		108'300.00		122'900.00	
94	Vermögens- und Schuldenverwaltung	53'664.88	199'752.95	57'900.00	113'400.00	23'719.67	80'380.10
940	Kapitaldienst	9'024.88	146'789.00	12'300.00	57'600.00	12'559.67	58'534.25
940.318.00	Bank- und Postcheckgebühren	6'046.48		6'000.00		6'468.97	
940.321.00	Zinsen auf Bankkontokorrenten	2'712.25		5'000.00		5'798.25	
940.321.01	Vergütungszinsen Gemeindesteuern und Gebühren			1'000.00			
940.390.00	Verrechnete Zinsen zweckgebundene Fonds	266.15		300.00		292.45	



Laufende Rechnung	Rechnung 2003		Voranschlag 2003		Rechnung 2002	
	Aufwand	Ertrag	Aufwand	Ertrag	Aufwand	Ertrag
940.420.00 Zinsen von Bankkontokorrenten und Beteiligungen		3'748.65		2'500.00		8'423.50
940.421.00 Verzugszinsen Gemeindesteuern und Gebühren		93'133.15		7'000.00		18'559.45
940.436.00 Rückerstattungen früherer Subventionen an den Wohnungsbau		10'564.00				
940.490.00 Verrechnete Zinsen		39'343.20		48'100.00		31'551.30
942 Liegenschaften des Finanzvermögens		8'323.95		10'200.00		10'685.85
942.423.00 Pachtzinsen für Gemeindeland		8'323.95		10'200.00		10'685.85
943 Liegenschaft Aarauerstrasse 23 (Finanzvermögen)	44'640.00	44'640.00	45'600.00	45'600.00	11'160.00	11'160.00
943.300.00 Besoldung Verantwortlicher Liegenschaft Aarauerstrasse 23	590.25				92.80	
943.311.00 Anschaffungen Mobilien, Maschinen, Geräte	2'402.00					
943.312.00 Heizung, Strom, Wasser	9'211.65		7'300.00		1'091.95	
943.314.00 Baulicher Unterhalt durch Dritte	1'302.15		3'000.00		0.40	
943.318.00 Versicherungsprämien	1'063.25		900.00		571.80	
943.318.01 Gebühren, Bewilligungen und Dienstleistungen					625.00	
943.318.02 TV-Gebühren	603.00					
943.384.00 Einlage in Unterhaltsfonds Aarauerstrasse 23	11'936.45		12'700.00		3'890.55	
943.390.00 Verrechnete Zinsen	17'531.25		21'700.00		4'887.50	
943.423.00 Mietzinseinnahmen		38'520.00		38'400.00		9'630.00
943.436.00 Nebenkostenbeiträge Mieter		6'120.00		7'200.00		1'530.00
99 Nicht aufgeteilte Posten	1'049'548.47	45'344.50	144'700.00		1'564'089.93	
990 Abschreibungen	245'569.55		144'700.00		277'177.30	
990.330.00 Abschreibungen auf dem Finanzvermögen	9'450.00				1.00	
990.330.01 Abschreibungen / Bereinigung Buchhaltung					27'425.00	
990.331.00 Ordentliche Abschreibungen auf dem Verwaltungsvermögen	94'447.85		144'700.00		99'900.50	
990.332.00 Zusätzliche Abschreibungen auf dem Verwaltungsvermögen	141'671.70				149'850.80	
995 Vorfinanzierungen	45'344.50	45'344.50				
995.390.00 Interne Verrechnung Auflösungen Fonds, Rückstellungen und Vorfinanzierungen für laufende Rechnung	45'344.50					



RECHNUNG

Laufende Rechnung	Rechnung 2003		Voranschlag 2003		Rechnung 2002	
	Aufwand	Ertrag	Aufwand	Ertrag	Aufwand	Ertrag
995.485.01 Auflösung zweckgebundene Fonds, Rückstellungen und Vorfinanzierungen für laufende Rechnung		45'344.50				
999 Abschluss	758'634.42				1'286'912.63	
999.389.00 Ertragsüberschuss	758'634.42				1'286'912.63	
Total	6'345'639.15	6'345'639.15	5'089'000.00	5'407'200.00	6'498'988.30	6'498'988.30
Aufwandüberschuss						
Ertragsüberschuss			318'200.00			



Laufende Rechnung		Rechnung 2003		Voranschlag 2003		Rechnung 2002	
		Aufwand	Ertrag	Aufwand	Ertrag	Aufwand	Ertrag
3	A U F W A N D	6'345'639.15		5'089'000.00		6'498'988.30	
30	PERSONALAUFWAND	1'678'357.90		1'682'200.00		1'609'274.35	
31	SACHAUFWAND	1'177'964.48		1'088'700.00		1'367'517.17	
32	PASSIVZINSEN	2'712.25		6'000.00		5'798.25	
33	ABSCHREIBUNGEN	289'915.60		223'800.00		357'070.15	
35	ENTSCHÄDIGUNGEN AN GEMEINWESEN	729'226.80		736'900.00		625'995.80	
36	EIGENE BEITRÄGE	1'150'654.80		1'012'800.00		933'577.70	
38	EINLAGEN IN SPEZIALFINANZIERUNGEN UND STIFTUNGEN	940'119.62		47'200.00		1'329'749.08	
39	INTERNE VERRECHNUNGEN	376'687.70		291'400.00		270'005.80	
4	E R T R A G		6'345'639.15		5'407'200.00		6'498'988.30
40	STEUERN		4'296'544.15		3'823'300.00		4'942'154.50
41	REGALIEN UND KONZESSIONEN		44'920.25		40'600.00		40'941.40
42	VERMÖGENSERTRÄGE		143'725.75		58'100.00		48'498.80
43	ENTGELTE		1'271'799.30		1'001'600.00		993'330.25
45	RÜCKERSTATTUNGEN VON GEMEINWESEN		35'093.30		40'200.00		42'473.90
46	BEITRÄGE FÜR EIGENE RECHNUNG		157'418.50		152'200.00		153'172.75
48	ENTNAHMEN AUS SPEZIALFINANZIERUNGEN UND STIFTUNGEN		45'344.50				10'313.55
49	INTERNE VERRECHNUNGEN		350'793.40		291'200.00		268'103.15
Total		6'345'639.15	6'345'639.15	5'089'000.00	5'407'200.00	6'498'988.30	6'498'988.30
Aufwandüberschuss							
Ertragsüberschuss				318'200.00			



Laufende Rechnung		Rechnung 2003		Voranschlag 2003		Rechnung 2002	
		Aufwand	Ertrag	Aufwand	Ertrag	Aufwand	Ertrag
3	A U F W A N D	6'345'639.15		5'089'000.00		6'498'988.30	
30	PERSONALAUFWAND	1'678'357.90		1'682'200.00		1'609'274.35	
300	Behörden, Kommissionen	211'750.20		214'300.00		191'436.60	
301	Verwaltungs- und Betriebspersonal	499'799.55		487'900.00		470'021.80	
302	Lehrkräfte	704'716.95		702'200.00		678'484.60	
303	Sozialversicherungsbeiträge	102'565.35		105'400.00		102'053.75	
304	Personalversicherungsbeiträge	107'628.80		123'700.00		122'766.70	
305	Unfall- und Krankenversicherungsbeiträge	28'211.30		25'200.00		27'608.40	
309	Übriger Personalaufwand	23'685.75		23'500.00		16'902.50	
31	SACHAUFWAND	1'177'964.48		1'088'700.00		1'367'517.17	
310	Büromaterial, Drucksachen, Inserate	72'936.30		80'800.00		77'548.45	
311	Anschaffungen Mobilien, Maschinen, Fahrzeuge, Werkzeuge	24'956.80		5'600.00		192'460.35	
312	Wasser, Energie und Heizmaterialien	335'899.60		294'300.00		280'371.40	
313	Verbrauchsmaterialien	19'333.15		20'800.00		19'005.60	
314	Dienstleistungen Dritter für den baulichen Unterhalt	324'565.30		293'700.00		343'226.65	
315	Dienstleistungen Dritter für den übrigen Unterhalt	84'027.90		93'400.00		106'593.70	
316	Mieten, Pachten und Benützungsgebühren	55'831.65		64'700.00		59'558.20	
317	Spesenentschädigungen	28'913.10		36'500.00		26'135.80	
318	Dienstleistungen und Honorare Dritter	203'227.93		179'100.00		233'553.57	
319	Übriger Sachaufwand	28'272.75		19'800.00		29'063.45	
32	PASSIVZINSEN	2'712.25		6'000.00		5'798.25	
321	Kurzfristige Schulden	2'712.25		6'000.00		5'798.25	
33	ABSCHREIBUNGEN	289'915.60		223'800.00		357'070.15	
330	Finanzvermögen	13'121.90		36'700.00		43'147.45	
331	Verwaltungsvermögen, ordentliche Abschreibungen	135'122.00		187'100.00		164'071.90	
332	Verwaltungsvermögen, zusätzliche Abschreibungen	141'671.70				149'850.80	



Laufende Rechnung		Rechnung 2003		Voranschlag 2003		Rechnung 2002	
		Aufwand	Ertrag	Aufwand	Ertrag	Aufwand	Ertrag
35	ENTSCHÄDIGUNGEN AN GEMEINWESEN	729'226.80		736'900.00		625'995.80	
351	Kanton	71'484.75		69'900.00		71'312.70	
352	Gemeinden	657'742.05		667'000.00		554'683.10	
36	EIGENE BEITRÄGE	1'150'654.80		1'012'800.00		933'577.70	
361	Kanton	481'247.25		482'600.00		444'526.05	
362	Gemeinden	117'510.20		67'900.00		33'589.05	
364	Gemischwirtschaftliche Unternehmungen	10'927.30		10'500.00		10'530.20	
365	Private Institutionen	74'323.00		74'800.00		68'081.30	
366	Private Haushalte	462'647.05		373'000.00		372'851.10	
367	Ausland	4'000.00		4'000.00		4'000.00	
38	EINLAGEN IN SPEZIALFINANZIERUNGEN UND STIFTUNGEN	940'119.62		47'200.00		1'329'749.08	
380	Spezialfinanzierungen	95'248.75		34'500.00		38'945.90	
381	Einlagen der Ersatzabgaben	74'300.00					
384	Spezialfonds	11'936.45		12'700.00		3'890.55	
389	Ertragsüberschuss	758'634.42				1'286'912.63	
39	INTERNE VERRECHNUNGEN	376'687.70		291'400.00		270'005.80	
390	Verrechneter Sachaufwand	118'727.75		57'400.00		40'427.40	
395	Verrechnete Sozialleistungen	257'959.95		234'000.00		229'578.40	



Laufende Rechnung		Rechnung 2003		Voranschlag 2003		Rechnung 2002	
		Aufwand	Ertrag	Aufwand	Ertrag	Aufwand	Ertrag
4	ERTRAG		6'345'639.15		5'407'200.00		6'498'988.30
40	STEUERN		4'296'544.15		3'823'300.00		4'942'154.50
400	Einkommens- und Vermögenssteuern		4'201'836.55		3'709'500.00		4'897'898.50
401	Ertrags- und Kapitalsteuern		40'328.30		47'000.00		36'915.30
403	Vermögensgewinnsteuern		47'719.30		60'000.00		490.70
406	Besitz- und Aufwandsteuern		6'660.00		6'800.00		6'850.00
41	REGALIEN UND KONZESSIONEN		44'920.25		40'600.00		40'941.40
410	Regalien und Konzessionsgebühren		44'920.25		40'600.00		40'941.40
42	VERMÖGENSERTRÄGE		143'725.75		58'100.00		48'498.80
420	Bankkonten		3'748.65		2'500.00		8'423.50
421	Guthaben		93'133.15		7'000.00		18'559.45
423	Liegenschaftserträge des Finanzvermögens		46'843.95		48'600.00		20'315.85
427	Liegenschaftserträge des Verwaltungsvermögens						1'200.00
43	ENTGELTE		1'271'799.30		1'001'600.00		993'330.25
430	Ersatzabgaben		108'289.90		35'000.00		34'050.35
431	Gebühren für Amtshandlungen		59'446.45		35'000.00		38'082.75
434	Andere Benützungsgebühren, Dienstleistungen		677'161.20		585'600.00		567'306.45
435	Verkäufe		10'734.60		1'000.00		4'767.10
436	Rückerstattungen		405'300.55		334'900.00		338'408.60
437	Bussen		6'270.00		6'100.00		6'890.00
439	Übrige Entgelte		4'596.60		4'000.00		3'825.00
45	RÜCKERSTATTUNGEN VON GEMEINWESEN		35'093.30		40'200.00		42'473.90
451	Kanton		9'131.00		11'000.00		12'154.05
452	Gemeinden		25'962.30		29'200.00		30'319.85
46	BEITRÄGE FÜR EIGENE RECHNUNG		157'418.50		152'200.00		153'172.75



Laufende Rechnung	Rechnung 2003		Voranschlag 2003		Rechnung 2002	
	Aufwand	Ertrag	Aufwand	Ertrag	Aufwand	Ertrag
460 Bund		917.05				14.00
461 Kanton		151'928.90		147'700.00		148'516.75
462 Gemeinden		4'572.55		4'500.00		4'642.00
48	ENTNAHMEN AUS SPEZIALFINANZIERUNGEN UND STIFTUNGEN	45'344.50				10'313.55
480 Spezialfinanzierungen und Stiftungen						10'313.55
485 Vorfinanzierungen		45'344.50				
49	INTERNE VERRECHNUNGEN	350'793.40		291'200.00		268'103.15
490 Verrechneter Sachaufwand		117'914.40		57'200.00		40'134.95
495 Verrechnete Sozialleistungen		232'879.00		234'000.00		227'968.20
Total		6'345'639.15	6'345'639.15	5'089'000.00	5'407'200.00	6'498'988.30
Aufwandüberschuss				318'200.00		
Ertragsüberschuss						



Investitionsrechnung	Rechnung 2003		Voranschlag 2003		Rechnung 2002	
	Ausgaben	Einnahmen	Ausgaben	Einnahmen	Ausgaben	Einnahmen
Total	834'501.40	834'501.40	831'000.00	120'000.00	1'198'706.80	1'198'706.80
Ausgabenüberschuss				711'000.00		
Einnahmenüberschuss						
2 BILDUNG	115'383.35		825'000.00		167'802.15	
Netto Ausgaben/Einnahmen	115'383.35		825'000.00		167'802.15	
6 VERKEHR	36'803.40				365'088.00	
Netto Ausgaben/Einnahmen	36'803.40				365'088.00	
7 UMWELT UND RAUMORDNUNG	241'088.05	441'226.60	6'000.00	120'000.00	519'717.75	146'098.90
Netto Ausgaben/Einnahmen		200'138.55		114'000.00	373'618.85	
9 FINANZEN, STEUERN	441'226.60	393'274.80			146'098.90	1'052'607.90
Netto Ausgaben/Einnahmen	47'951.80					906'509.00



Investitionsrechnung		Rechnung 2003		Voranschlag 2003		Rechnung 2002	
		Ausgaben	Einnahmen	Ausgaben	Einnahmen	Ausgaben	Einnahmen
2	BILDUNG	115'383.35		825'000.00		167'802.15	
21	Volksschule	115'383.35		825'000.00		167'802.15	
218	Schulanlagen	115'383.35		825'000.00		167'802.15	
218.503.02	Gesamtplanung Schulraum, Gemeindeverwaltung, Arealgestaltung (öffentlicher Architekturwettbewerb)					167'802.15	
218.503.04	Realisierung Gemeindezentrum	115'383.35		825'000.00			
6	VERKEHR	36'803.40				365'088.00	
61	Kantonsstrassen					192'500.00	
610	Kantonsstrassen					192'500.00	
610.561.00	Kostenbeteiligung Belagssanierung T5					192'500.00	
62	Gemeindestrassen	36'803.40				172'588.00	
620	Gemeindestrassen	36'803.40				172'588.00	
620.501.02	Haslimartiweg					1'398.00	
620.501.06	Mattenstrasse	36'803.40				20'040.00	
620.506.00	Anschaffung Gemeindefahrzeug					151'150.00	
7	UMWELT UND RAUMORDNUNG	241'088.05	441'226.60	6'000.00	120'000.00	519'717.75	146'098.90
70	Wasserversorgung	135'138.25	188'193.90		60'000.00	75'417.85	76'434.70
701	Wasserversorgung (Spezialfinanzierung)	135'138.25	188'193.90		60'000.00	75'417.85	76'434.70
701.501.04	Wasserleitungsarbeiten Aarauerstrasse T5					27'473.15	



Investitionsrechnung		Rechnung 2003		Voranschlag 2003		Rechnung 2002	
		Ausgaben	Einnahmen	Ausgaben	Einnahmen	Ausgaben	Einnahmen
701.501.05	Wasserleitung Mattenstrasse	28'697.80				47'944.70	
701.501.07	Wasserleitung Niederamtstrasse	58'284.05					
701.501.08	Wasserleitungsverbindung Weidstrasse bis Waltherhofstrasse	48'156.40					
701.610.01	Anschlussgebühren Wasser		188'193.90		60'000.00		76'434.70
71	Abwasserbeseitigung	76'544.35	253'032.70	6'000.00	60'000.00	341'776.85	69'664.20
711	Abwasserentsorgung (Spezialfinanzierung)	76'544.35	253'032.70	6'000.00	60'000.00	341'776.85	69'664.20
711.501.01	Genereller Entwässerungsplan GEP			6'000.00		33'685.45	
711.501.03	Sanierung Kanalisation Parkplatz T5					84'362.55	
711.501.04	Kanalisation untere Kohliweid	936.65				134'545.20	
711.501.06	Sanierung Sauberwasserleitung Mattenstrasse	3'501.60				8'470.80	
711.501.07	Kanalisation Teilstück Mattenstrasse	55'377.50				80'712.85	
711.501.10	Sanierung Kanalisation Nigglibergstrasse	16'728.60					
711.610.01	Anschlussgebühren Abwasserentsorgung		253'032.70		60'000.00		69'664.20
79	Raumordnung	29'405.45				102'523.05	
790	Raumordnung	29'405.45				102'523.05	
790.581.01	Ortsplanungsrevision	29'405.45				34'508.70	
790.581.02	Neuvermessung Gemeindegebiet					68'014.35	
9	FINANZEN, STEUERN	441'226.60	393'274.80			146'098.90	1'052'607.90
99	Nicht aufgeteilte Posten	441'226.60	393'274.80			146'098.90	1'052'607.90
999	Abschluss	441'226.60	393'274.80			146'098.90	1'052'607.90
999.590.01	Desinvestitionen	441'226.60				146'098.90	
999.690.01	Nettoinvestitionen		393'274.80				1'052'607.90



RECHNUNG

Investitionsrechnung	Rechnung 2003		Voranschlag 2003		Rechnung 2002	
	Ausgaben	Einnahmen	Ausgaben	Einnahmen	Ausgaben	Einnahmen
Total	834'501.40	834'501.40	831'000.00	120'000.00	1'198'706.80	1'198'706.80
Ausgabenüberschuss				711'000.00		
Einnahmenüberschuss						



Investitionsrechnung	Rechnung 2003		Voranschlag 2003		Rechnung 2002	
	Ausgaben	Einnahmen	Ausgaben	Einnahmen	Ausgaben	Einnahmen
5 A U S G A B E N	834'501.40		831'000.00		1'198'706.80	
50 SACHGÜTER	363'869.35		831'000.00		757'584.85	
56 EIGENE BEITRÄGE					192'500.00	
58 ÜBRIGE ZU AKTIVIERENDE AUSGABEN	29'405.45				102'523.05	
59 PASSIVIERUNGEN	441'226.60				146'098.90	
6 E I N N A H M E N		834'501.40		120'000.00		1'198'706.80
61 NUTZUNGSABGABEN UND VORTEILSENTGELTE		441'226.60		120'000.00		146'098.90
69 AKTIVIERUNGEN		393'274.80				1'052'607.90
Total	834'501.40	834'501.40	831'000.00	120'000.00	1'198'706.80	1'198'706.80
Ausgabenüberschuss				711'000.00		
Einnahmenüberschuss						



Investitionsrechnung		Rechnung 2003		Voranschlag 2003		Rechnung 2002	
		Ausgaben	Einnahmen	Ausgaben	Einnahmen	Ausgaben	Einnahmen
5	A U S G A B E N	834'501.40		831'000.00		1'198'706.80	
50	SACHGÜTER	363'869.35		831'000.00		757'584.85	
501	Tiefbauten	248'486.00		6'000.00		438'632.70	
503	Hochbauten	115'383.35		825'000.00		167'802.15	
506	Mobilien, Maschinen, Fahrzeuge					151'150.00	
56	EIGENE BEITRÄGE					192'500.00	
561	Kantone					192'500.00	
58	ÜBRIGE ZU AKTIVIERENDE AUSGABEN	29'405.45				102'523.05	
581	Ortsplanung	29'405.45				102'523.05	
59	PASSIVIERUNGEN	441'226.60				146'098.90	
590	Nettoinvestitionsabnahme	441'226.60				146'098.90	
6	E I N N A H M E N		834'501.40		120'000.00		1'198'706.80
61	NUTZUNGSABGABEN UND VORTEILSENTGELTE		441'226.60		120'000.00		146'098.90
610	Anschlussgebühren		441'226.60		120'000.00		146'098.90
69	AKTIVIERUNGEN		393'274.80				1'052'607.90
690	Nettoinvestitionen		393'274.80				1'052'607.90
Total		834'501.40	834'501.40	831'000.00	120'000.00	1'198'706.80	1'198'706.80
	Ausgabenüberschuss				711'000.00		
	Einnahmenüberschuss						

ERGEBNISSE

	RECHNUNG 2003		VORANSCHLAG 2002		RECHNUNG 2002	
	Ausgaben	Einnahmen	Ausgaben	Einnahmen	Ausgaben	Einnahmen
<u>LAUFENDE RECHNUNG</u>						
Total Aufwand	5'587'004.73		4'990'100.00		5'212'075.67	
Total Ertrag		6'345'639.15		5'189'900.00		6'498'988.30
Aufwandüberschuss						
Ertragsüberschuss	758'634.42		199'800.00		1'286'912.63	
Summentotal	6'345'639.15		5'189'900.00	5'189'900.00	6'498'988.30	6'498'988.30
<u>INVESTITIONSRECHNUNG</u>						
Total Investitionsausgaben	393'274.80		941'500.00		1'052'607.90	
Total Investitionseinnahmen		441'226.60		162'000.00		146'098.90
Netto-Investitionen				779'500.00		906'509.00
Investitionseinnahmen-Überschuss	47'951.80		0.00		0.00	
Summentotal	441'226.60	441'226.60	941'500.00	941'500.00	1'052'607.90	1'052'607.90
<u>FINANZIERUNGSRECHNUNG</u>						
Netto-Investitionen			779'500.00		906'509.00	
Investitionseinnahmen-Überschuss		47'951.80		0.00		0.00
Abschreibungen Verwaltungsvermögen		276'793.70		324'300.00		313'922.70
Abschreibungen Bilanzfehlbetrag SF		0.00		0.00		0.00
Bildung von Rücklagen		181'485.20		0.00		42'836.45
Auflösung von Rücklagen	45'344.50		0.00		10'313.55	
Aufwandüberschuss	0.00		0.00		0.00	
Ertragsüberschuss		758'634.42		199'800.00		1'286'912.63
Finanzierungsfehlbetrag				255'400.00		
Finanzierungsüberschuss	1'219'520.62				726'849.23	
Summentotal	1'264'865.12	1'264'865.12	779'500.00	779'500.00	1'643'671.78	1'643'671.78
<u>CASH FLOW (Selbstfinanzierung)</u>	1'035'428.12		524'100.00		1'600'835.33	



ZUSAMMENZUG

Bestandesrechnung		Bestand am 01.01.2003		Veränderung		Bestand am 31.12.2003	
		Aktiven	Passiven	Zuwachs	Abgang	Aktiven	Passiven
1	AKTIVEN	6'950'358.00		15'622'317.25	15'627'572.03	6'945'103.22	
10	FINANZVERMOEGEN	5'183'362.75		15'229'042.45	14'909'551.73	5'502'853.47	
100	Flüssige Mittel	76'033.65		1'783'002.15	924'778.73	934'257.07	
101	Guthaben	2'584'183.80		13'422'262.80	13'927'578.75	2'078'867.85	
102	Anlagen	2'477'443.90		12'507.45	12'017.85	2'477'933.50	
103	Transitorische Aktiven	45'701.40		11'270.05	45'176.40	11'795.05	
11	VERWALTUNGSVERMOEGEN	1'766'995.25		393'274.80	718'020.30	1'442'249.75	
114	Sachgüter	1'736'991.25		393'274.80	718'020.30	1'412'245.75	
115	Darlehen und Beteiligungen	30'004.00				30'004.00	



ZUSAMMENZUG

Bestandesrechnung		Bestand am 01.01.2003		Veränderung		Bestand am 31.12.2003	
		Aktiven	Passiven	Abgang	Zuwachs	Aktiven	Passiven
2	PASSIVEN		6'950'358.00	14'495'524.00	14'490'269.22		6'945'103.22
20	FREMDKAPITAL		1'928'036.60	14'486'073.75	13'562'086.05		1'004'048.90
200	Laufende Verpflichtungen		863'960.40	6'756'024.10	6'395'077.40		503'013.70
201	Kurzfristige Schulden		201'091.00	7'077'123.40	6'876'032.40		
203	Verpflichtungen für Sonderrechnungen		11'494.15		12'202.60		23'696.75
204	Rückstellungen		273'896.25	75'331.45			198'564.80
205	Transitorische Passiven		577'594.80	577'594.80	278'773.65		278'773.65
22	SPEZIALFINANZIERUNGEN		3'642'161.05	9'450.25	919'548.75		4'552'259.55
228	Verpflichtungen		3'642'161.05	9'450.25	919'548.75		4'552'259.55
23	EIGENKAPITAL		1'380'160.35		8'634.42		1'388'794.77
239	Eigenkapital		1'380'160.35		8'634.42		1'388'794.77
Total			6'950'358.00	30'117'841.25	30'117'841.25		6'945'103.22
Aktivenüberschuss							
Passivenüberschuss							



Bestandesrechnung		Bestand am 01.01.2003		Veränderung		Bestand am 31.12.2003	
		Aktiven	Passiven	Zuwachs	Abgang	Aktiven	Passiven
1	AKTIVEN	6'950'358.00		15'622'317.25	15'627'572.03	6'945'103.22	
10	FINANZVERMOEGEN	5'183'362.75		15'229'042.45	14'909'551.73	5'502'853.47	
100	Flüssige Mittel	76'033.65		1'783'002.15	924'778.73	934'257.07	
1000	Kasse	3'433.31		210'897.70	211'570.85	2'760.16	
1000.01	Kasse Gemeindeverwaltung	3'033.31		210'897.70	211'570.85	2'360.16	
1000.02	Fester Vorschuss Registrierkasse Gemeindeverwaltung	400.00				400.00	
1001	Postcheck	27'592.84		672'292.20	668'200.38	31'684.66	
1001.01	Postcheckkonto 46-1180-2	27'592.84		672'292.20	668'200.38	31'684.66	
1002	Banken	45'007.50		899'812.25	45'007.50	899'812.25	
1002.01	Baloise Bank SoBa, Olten, Kontokorrent S 383 682 A			858'285.00		858'285.00	
1002.02	Credit Suisse, Olten, Kontokorrent 192195-11	10'322.50		17'454.25	10'322.50	17'454.25	
1002.03	Baloise Bank SoBa, Kontokorrent "Jurastrasse", S 383682 D	34'685.00			34'685.00		
1002.05	Balois Bank SoBa, Sparkonto Jurastrasse			24'073.00		24'073.00	
101	Guthaben	2'584'183.80		13'422'262.80	13'927'578.75	2'078'867.85	
1011	Kontokorrente	69'173.95		17'416.95	69'173.95	17'416.95	
1011.01	Kantonale Finanzverwaltung	69'173.95		17'416.95	69'173.95	17'416.95	
1012	Steuerguthaben	1'600'087.10		5'066'849.25	5'676'990.20	989'946.15	
1012.01	Steuerguthaben	1'600'087.10		5'066'849.25	5'676'990.20	989'946.15	
1015	Andere Debitoren	871'750.30		8'295'969.65	8'117'628.70	1'050'091.25	
1015.01	Wasserzinsen	318'523.60		639'729.35	573'944.10	384'308.85	
1015.10	Diverse Debitoren EDV	67'247.95		290'597.95	308'648.40	49'197.50	
1015.11	Debitoren Perimeterbeiträge, Anschlussgebühren	23'465.10		466'097.05	488'341.90	1'220.25	



Bestandesrechnung		Bestand am 01.01.2003		Veränderung		Bestand am 31.12.2003	
		Aktiven	Passiven	Zuwachs	Abgang	Aktiven	Passiven
1015.12	Gestundete Perimeterbeiträge (grundbuchamtliche Sicherstellung)	299'925.00				299'925.00	
1015.13	Diverse Debitoren (grundbuchamtliche Sicherstellung)	1.00				1.00	
1015.15	Verbindungskonto			954.45	954.45		
1015.20	Verrechnungssteuern	2'361.75		1'096.10	2'361.75	1'096.10	
1015.99	Debitorenkonto VESR	160'225.90		6'897'494.75	6'743'378.10	314'342.55	
1019	Uebrige	43'172.45		42'026.95	63'785.90	21'413.50	
1019.01	Vorsteuer MWST Wasser LR	7'259.75		11'973.55	11'670.30	7'563.00	
1019.02	Vorsteuer MWST Wasser IR	5'723.25		10'346.10	7'623.25	8'446.10	
1019.06	Vorsteuer MWST Abwasser LR	10'288.55		12'488.90	22'754.10	23.35	
1019.07	Vorsteuer MWST Abwasser IR	19'900.90		7'218.40	21'738.25	5'381.05	
102	Anlagen	2'477'443.90		12'507.45	12'017.85	2'477'933.50	
1023	Liegenschaften	2'469'085.00				2'469'085.00	
1023.01	Eichfeld, Land unüberbaut, Starrkirch-Wil, GB Nr. 6, 82.42 Aren	256'980.00				256'980.00	
1023.02	Eichfeld, Land unüberbaut, Starrkirch-Wil, GB Nr. 7, 14.29 Aren	21'435.00				21'435.00	
1023.03	Eichfeld, Land unüberbaut, Starrkirch-Wil, GB Nr. 16, 46.81 Aren	194'590.00				194'590.00	
1023.04	Kohlimatt, Land unüberbaut, Starrkirch-Wil, GB Nr. 108, 49.20 Aren	73'800.00				73'800.00	
1023.05	Kreuzhubel, Land unüberbaut, Starrkirch-Wil, GB Nr. 476, 99.96 Aren	1'131'640.00				1'131'640.00	
1023.06	Eichacker, Land unüberbaut, Olten, GB Nr. 1713, 4.41 Aren	6'615.00				6'615.00	
1023.07	Eichfeld, Land unüberbaut, Dulliken, GB Nr. 3, 0.41 Aren	615.00				615.00	
1023.09	Aarauerstrasse, Land überbaut, Starrkirch-Wil, GB Nr. 287, 4.31 Aren, Wohnhaus Aarauerstrasse 23	510'000.00				510'000.00	
1023.10	Eichfeld, Land unüberbaut, Starrkirch-Wil, GB Nr. 746, 14.39 Aren	273'410.00				273'410.00	
1025	Vorräte	8'358.90		12'507.45	12'017.85	8'848.50	
1025.01	Kehrriechsäcke, Marken	8'141.10		12'507.45	11'800.05	8'848.50	
1025.02	Velovignetten	217.80			217.80		



Bestandesrechnung		Bestand am 01.01.2003		Veränderung		Bestand am 31.12.2003	
		Aktiven	Passiven	Zuwachs	Abgang	Aktiven	Passiven
103	Transitorische Aktiven	45'701.40		11'270.05	45'176.40	11'795.05	
1030	Transitorische Aktiven	45'701.40		11'270.05	45'176.40	11'795.05	
1030.02	Transitorische Aktiven	45'701.40		11'270.05	45'176.40	11'795.05	
11	VERWALTUNGSVERMOEGEN	1'766'995.25		393'274.80	718'020.30	1'442'249.75	
114	Sachgüter	1'736'991.25		393'274.80	718'020.30	1'412'245.75	
1140	Grundstücke	5.00				5.00	
1140.01	Schulstrasse, Parkanlage, Starrkirch-Wil, GB Nr. 182, 1.42 Aren	1.00				1.00	
1140.02	Mattenstrasse, Parkanlage, Starrkirch-Wil, GB Nr. 509, 3.94 Aren	1.00				1.00	
1140.03	Eichacker, Strassenareal, Starrkirch-Wil, GB Nr. 395, 2.51 Aren	1.00				1.00	
1140.05	Kirchrain, Parkanlage, Starrkirch-Wil, GB Nr. 170, 0.31 Aren	1.00				1.00	
1140.06	Ei, Land unüberbaut, Dulliken, GB Nr. 1121, 0.98 Aren	1.00				1.00	
1141	Tiefbauten	1'042'122.00		277'891.45	555'971.95	764'041.50	
1141.01	Kohliweidstrasse, Reservoir Kohliweid, Starrkirch-Wil, GB Nr. 176, 11.69 Aren	1.00				1.00	
1141.02	Obere Kohliweid, Reservoir Fluhester, Starrkirch-Wil, GB Nr. 124 (Baurecht)	1.00				1.00	
1141.04	Wilerfeld, Pumpwerk Wilerhof, Olten, GB Nr. 5774, 1.84 Aren	1.00				1.00	
1141.05	Schibliweg, Reservoir Steinbruch, Starrkirch-Wil, GB Nr. 124 (Baurecht), 10.00 Aren	1.00				1.00	
1141.10	Strassen, abzuschreibende Nettoinvestitionen	304'147.10		66'208.85	74'071.20	296'284.75	
1141.11	Wasserversorgung (Spezialfinanzierung), abzuschreibende Nettoinvestitionen	186'111.70		135'138.25	198'838.40	122'411.55	
1141.12	Abwasserentsorgung, abzuschreibende Nettoinvestitionen	551'859.20		76'544.35	283'062.35	345'341.20	
1143	Hochbauten	573'942.25		115'383.35	137'864.35	551'461.25	
1143.01	Wartburghöfe, Scheibenstand, Starrkirch-Wil, GB Nr. 188, 9.00 Aren	1.00				1.00	



Bestandesrechnung		Bestand am 01.01.2003		Veränderung		Bestand am 31.12.2003	
		Aktiven	Passiven	Zuwachs	Abgang	Aktiven	Passiven
1143.02	Schulstrasse, Schulhaus, Schwimmbad und Areal, Starrkirch-Wil, GB Nr. 236, 81.72 Aren	1.00				1.00	
1143.03	Schulstrasse, Dorfhalle Jurablick, Starrkirch-Wil, GB Nr. 514, 107.43 Aren	1.00				1.00	
1143.04	Aarauerstrasse, Bushaltestellenhäuschen, Starrkirch-Wil, GB Nr. 367 (Baurecht)	1.00				1.00	
1143.10	Abzuschreibende Nettoinvestitionen, Hochbauten	573'938.25		115'383.35	137'864.35	551'457.25	
1146	Mobilien, Maschinen, Fahrzeuge	120'922.00			24'184.00	96'738.00	
1146.01	Gemeindeverwaltung	1.00				1.00	
1146.02	Feuerwehr	1.00				1.00	
1146.03	Werkhof	120'920.00			24'184.00	96'736.00	
115	Darlehen und Beteiligungen	30'004.00				30'004.00	
1152	Gemeinden und Zweckverbände	1.00				1.00	
1152.01	Christkatholische Kirchgemeinde Olten-Starrkirch (Darlehen)	1.00				1.00	
1154	Gemischtwirtschaftliche Unternehmungen	30'003.00				30'003.00	
1154.01	Alters- und Pflegeheim Brüggli, Dulliken (1 Anteilschein à nominal Fr. 40'000.00)	1.00				1.00	
1154.02	Busbetrieb Olten-Gösgen-Gäu AG, Wangen bei Olten (70 Namenaktien à nominal Fr. 100.00)	1.00				1.00	
1154.04	Wohnbaugenossenschaft Dörfli, Starrkirch-Wil (60 Anteilscheine à nominal Fr. 500.00)	30'000.00				30'000.00	
1154.05	Genossenschaft Vebo, Oensingen (24 Anteilscheine à nominal Fr. 50.00)	1.00				1.00	



Bestandesrechnung

Bestandesrechnung		Bestand am 01.01.2003		Veränderung		Bestand am 31.12.2003	
		Aktiven	Passiven	Abgang	Zuwachs	Aktiven	Passiven
2	PASSIVEN		6'950'358.00	14'495'524.00	14'490'269.22		6'945'103.22
20	FREMDKAPITAL		1'928'036.60	14'486'073.75	13'562'086.05		1'004'048.90
200	Laufende Verpflichtungen		863'960.40	6'756'024.10	6'395'077.40		503'013.70
2000	Kreditoren		850'132.35	4'189'699.30	3'820'500.55		480'933.60
2000.10	Uebergangskonto Kreditoren		850'132.35	4'189'699.30	3'820'500.55		480'933.60
2006	Kontokorrente (nicht Banken)			1'391'840.00	1'391'840.00		
2006.01	Kantonale Finanzverwaltung			602'878.55	602'878.55		
2006.02	Reformierte Kirchgemeinde Olten, Inkasso Kirchensteuern			315'053.35	315'053.35		
2006.03	Römisch-katholische Kirchgemeinde Olten, Inkasso Kirchensteuern			445'064.60	445'064.60		
2006.04	Christkatholische Kirchgemeinde Olten-Starrkirch, Inkasso Kirchensteuern			28'843.50	28'843.50		
2009	Uebrig laufende Verpflichtungen		13'828.05	1'174'484.80	1'182'736.85		22'080.10
2009.01	Bettagskollekte			2'710.00	2'840.00		130.00
2009.02	Umsatzsteuer MWST, Wasser		5'728.55	12'791.65	15'210.05		8'146.95
2009.05	Umsatzsteuer MWST, Abwasser		15'644.30	40'984.10	39'140.95		13'801.15
2009.99	Uebergangskonto Gehälter		-7'544.80	1'117'999.05	1'125'545.85		2.00
201	Kurzfristige Schulden		201'091.00	7'077'123.40	6'876'032.40		
2010	Banken		201'091.00	7'077'123.40	6'876'032.40		
2010.01	Baloise Bank SoBa, Kontokorrent, S 383 682 A		201'091.00	7'059'600.90	6'858'509.90		
2010.02	Credit Suisse, Olten, Kontokorrent 192195-11			17'522.50	17'522.50		
203	Verpflichtungen für Sonderrechnungen		11'494.15		12'202.60		23'696.75



Bestandesrechnung		Bestand am 01.01.2003		Veränderung		Bestand am 31.12.2003	
		Aktiven	Passiven	Abgang	Zuwachs	Aktiven	Passiven
2035	Zweckgebundene Fonds		11'494.15		12'202.60		23'696.75
2035.01	Walter-Wirz-Fonds		7'603.60		266.15		7'869.75
2035.02	Unterhaltsfonds Aarauerstrasse 23		3'890.55		11'936.45		15'827.00
204	Rückstellungen		273'896.25	75'331.45			198'564.80
2040	Laufende Rechnung		175'344.50	45'344.50			130'000.00
2040.01	Rückerstellungen Ergänzungsleistungen		45'344.50	45'344.50			
2040.03	Rückstellung für gefährdete Guthaben		50'000.00				50'000.00
2040.04	Rückstellung für erhöhte Finanzausgleichbeiträge		80'000.00				80'000.00
2041	Investitionsrechnung		98'551.75	29'986.95			68'564.80
2041.04	Belchenstrasse		3'051.75				3'051.75
2041.06	Jurastrasse (Deckbelag)		24'000.00				24'000.00
2041.07	Belagsanierung T5		71'500.00	29'986.95			41'513.05
205	Transitorische Passiven		577'594.80	577'594.80	278'773.65		278'773.65
2050	Transitorische Passiven		577'594.80	577'594.80	278'773.65		278'773.65
2050.01	Transitorische Passiven		277'594.80	277'594.80	28'773.65		28'773.65
2050.02	Steuern		300'000.00	300'000.00	250'000.00		250'000.00
22	SPEZIALFINANZIERUNGEN		3'642'161.05	9'450.25	919'548.75		4'552'259.55
228	Verpflichtungen		3'642'161.05	9'450.25	919'548.75		4'552'259.55
2280	Verpflichtungen für Spezialfinanzierungen		78'423.70		95'248.75		173'672.45
2280.01	Wasserversorgung (Spezialfinanzierung), Rechnungsausgleich		39'477.80		19'311.50		58'789.30
2280.03	Abwasserentsorgung (Spezialfinanzierung), Rechnungsausgleich		38'945.90		71'847.20		110'793.10
2280.04	Abwasserentsorgung (Spezialfinanzierung), Werterhalt				4'090.05		4'090.05



Bestandesrechnung

Bestandesrechnung	Bestand am 01.01.2003		Veränderung		Bestand am 31.12.2003	
	Aktiven	Passiven	Abgang	Zuwachs	Aktiven	Passiven
2281 Ersatzabgaben		51'900.00	9'450.25	74'300.00		116'749.75
2281.01 Ersatzabgaben Schutzraumbauten		51'900.00	9'450.25	74'300.00		116'749.75
2285 Vorfinanzierungen		3'511'837.35		750'000.00		4'261'837.35
2285.07 Vorfinanzierung Erneuerung EDV-Anlage Gemeindeverwaltung (Bildung: 1997)		11'837.35				11'837.35
2285.08 Realisierung Schulraum/Verwaltung		3'500'000.00		750'000.00		4'250'000.00
23 EIGENKAPITAL		1'380'160.35		8'634.42		1'388'794.77
239 Eigenkapital		1'380'160.35		8'634.42		1'388'794.77
2390 Eigenkapital		1'380'160.35		8'634.42		1'388'794.77
2390.01 Eigenkapital		1'380'160.35		8'634.42		1'388'794.77
Total	6'950'358.00	6'950'358.00	30'117'841.25	30'117'841.25	6'945'103.22	6'945'103.22
Aktivenüberschuss						
Passivenüberschuss						

Bericht der Finanz- und Rechnungsprüfungskommission der Gemeinde Starrkirch-Wil über die Rechnung 2003

Die Finanz- und Rechnungsprüfungskommission hat die auf den 31. Dezember 2003 abgeschlossene Rechnung geprüft und festgestellt, dass

die Buchführung und die Jahresrechnung

den gesetzlichen Bestimmungen entsprechen.

Die Finanz- und Rechnungsprüfungskommission beantragt dem Gemeinderat zuhanden der Gemeindeversammlung, die vorliegende Jahresrechnung zu genehmigen.

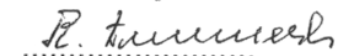
Starrkirch-Wil, den 15. April 2004

Finanz- und Rechnungsprüfungskommission
der Gemeinde Starrkirch-Wil

Der Präsident


.....
Andreas Frey

Der Vizepräsident


.....
Rudolf Zimmerli

ANTRAG DES GEMEINDERATES AN DIE GEMEINDEVERSAMMLUNG ZUR JAHRESRECHNUNG 2002

Gestützt auf den Beschluss vom 7. Juni 2004 stellt der Gemeinderat der Gemeindeversammlung zur Jahresrechnung 2003 folgende Anträge:

- I. Die vorliegende Verwaltungs- und Vermögensrechnung für das Jahr 2003 mit einem Ertragsüberschuss von Fr. 758'634.42 in der Laufenden Rechnung wird genehmigt.
- II. Die vorliegende Investitionsrechnung mit einem Investitionseinnahmen-Überschuss von Fr. 47'951.80 wird genehmigt.
- III. Der ausgewiesene Ertragsüberschuss wird wie folgt verwendet:
 - Fr. 750'000.00 als Zuweisung an Vorfinanzierungen Realisierung Schulraum/Verwaltung
 - Fr. 8'634.42 als Zuweisung an Eigenkapital

4656 Starrkirch-Wil, 08. Juni 2004

IM NAMEN DES EINWOHNERGEMEINDERATES

Der Gemeindepräsident:



Armin Burkhalter

Der Gemeindegemeinschreiber:



Beat Gradwohl