



*Brügglipark*  
*Betreutes Wohnen im Alter*

**BIA, Genossenschaft betreutes  
Wohnen im Alter, Region Dulliken**

**Wohnen im Alter in der geplanten  
Überbauung Brügglipark**



# Projekt Brügglipark, betreutes Wohnen im Alter

Die aus dem Alters- und Pflegeheim Brügglipark neu gegründete Genossenschaft **BIA, betreutes Wohnen im Alter**, hat es sich zum Ziel gesetzt, in der und für die Region Dulliken **komfortable Wohnungen** in ausgezeichneter Lage für das Wohnen im Alter zu realisieren. Der in der heutigen Zeit noch selten gelebte genossenschaftliche Gedanke soll dabei im Vordergrund stehen.



**Für ältere Menschen ist die hindernisfreie Gestaltung der Wohnungen und das Angebot in der näheren Umgebung von besonderer Bedeutung.**

Die als Non-Profit-Organisation (gemeinnützige Organisation) gegründete Genossenschaft erweist sich in vielerlei Hinsicht als sinnvoll. Der Grundgedanke, keine wirtschaftlichen Gewinnziele zu verfolgen, sondern den gemeinnützigen und sozialen Gedanken widerzuspiegeln, erlaubt es, den Menschen ins Zentrum des Interesses zu stellen. Die BIA möchte klare Akzente für genossenschaftliche Wohnqualität setzen. Mitsprache, Mitverantwortung, gegenseitige Hilfe, Solidarität wie auch lokale Verwurzelung sind für die BIA wichtige Werte.

## Zentrale Lage und Zusammenarbeit mit Alters- und Pflegeheim Brügglipark

Weitere Stärken des Projekts liegen in der Nähe zum benachbarten Alters- und Pflegeheim Brügglipark, mit welchem eine Leistungsvereinbarung getroffen wird, sowie die zentrale Lage des Grundstückes (Bushaltestelle, Einkaufsmöglichkeiten, Gemeindeverwaltung, Apotheke, Raiffeisenbank, Post, Restaurants usw. in Nähe).



Die moderne und schöne neue Überbauung ist nicht per Zufall direkt neben dem Alters- und Pflegeheim Brügglipark. Der Standort wurde bewusst so gewählt, damit die neuen Mieter vom diesem und jenem Angebot des Brügglipark profitieren können. Ganz nach dem Motto 'je nach Lust und Laune oder Gesundheit- so viel oder so wenig wie man wünscht'. Es ist geplant, dass die Spitex ebenfalls Räumlichkeiten in der Überbauung bezieht. Zudem laufen Abklärungen, in einer zweiten Etappe eine Arztpraxis zu integrieren.

Zusätzlich werden alle Wohnungen mit einem Notfallknopf ausgerüstet, welcher mit der Rufanlage des Brügglipark verbunden wird.

[www.bia-regiondulliken.ch](http://www.bia-regiondulliken.ch)

## Einige Vorteile des Projekts auf einen Blick

- Genossenschaftlicher Gedanke mit dem Prinzip der Gemeinnützigkeit
- Lokale Verwurzelung
- Faire Mietpreise in durchdachter, moderner und altersgerechter Überbauung
- Vielfältige freiwillige Zusatzangebote wie:
  - Mahlzeitendienst
  - Wäscheservice
  - Gemeinschaftsräume
  - Pflegerischer (Notfall-) Dienst
  - Notfallknopf
  - Zentrale Lage (öffentlicher Verkehr, Einkaufsmöglichkeiten etc.)
- Selbsthilfe und vorausschauende Unterstützung

Wir wollen den zukünftigen Mieterinnen und Mietern altersgerechten und attraktiven Wohnraum mit den im Alter zudienlichen Dienstleistungen zur Verfügung stellen, damit die Mieterschaft möglichst lange selbstständig bleiben kann.

## Projekt

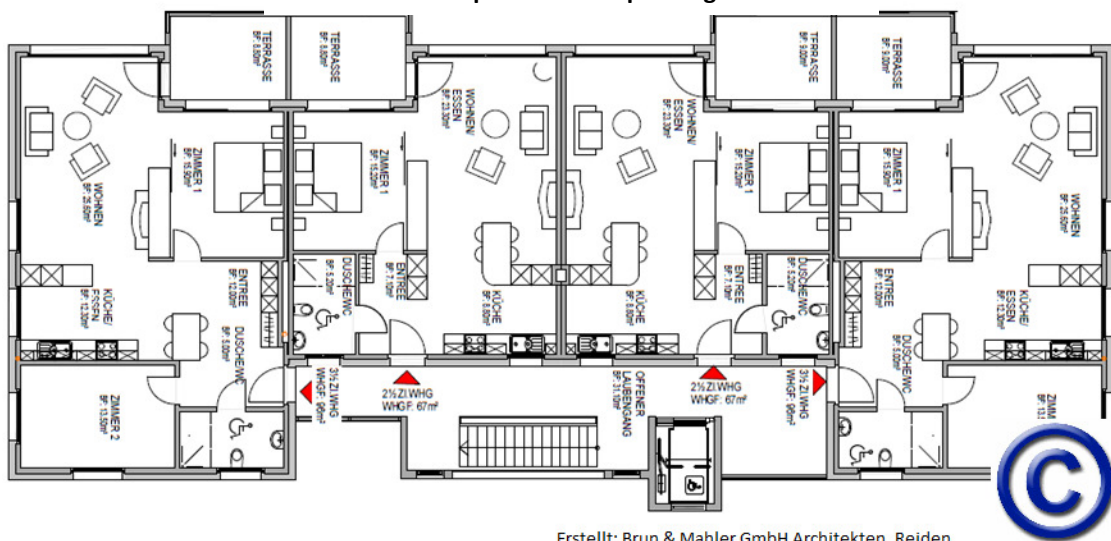
Es sollen zwei Mehrfamilienhäuser mit Tiefgarage realisiert werden. Im Parterre befinden sich jeweils die Gemeinschaftsräume sowie die Räumlichkeiten für die Mehrnutzung (z.B. Spitex). Es sind grosszügige 1 ½ bis 3 - Zimmerwohnungen mit grossem Balkon geplant.



„Wohnen im Alter“ in Reiden als Referenzobjekt

Jedes Haus verfügt über einen Attikaausbau mit zwei 2 ½ - Zimmerwohnungen und sehr grosser Terrasse.

## Beispiel Grundrissplanung



Erstellt: Brun & Mahler GmbH Architekten, Reiden



Im Herbst 2014 werden wir einen öffentlichen **Tag der offenen Tür** durchführen, zu welchem die Bevölkerung herzlichst eingeladen ist. Wir werden den Termin im Niederämter Anzeiger entsprechend publizieren.

## Wer ist die BIA, Genossenschaft für betreutes Wohnen im Alter?

Die BIA wurde auf Anregung des Vorstandes der Genossenschaft Alters- und Pflegeheim Brüggli ins Leben gerufen. Der Verwaltung gehören folgende Personen an:

**Präsidium:** Daniel R. Frey, 4656 Starrkirch-Wil

**Zentrale Dienste/Medien:** Patrick Albiker, 4632 Trimbach

**Finanzen:** Guido Wyss, 4657 Dulliken

**Bau:** Reto Wollschlegel, 4657 Dulliken

**Soziales / Gesundheit:** Claudia Perren Studer, 4656 Starrkirch-Wil

**Soziales / Gesundheit:** Brigitte Funk, 4658 Däniken

**Aktuariat:** Susette Wälty, 4656 Starrkirch-Wil



## Weshalb sind Genossenschaftswohnungen preisgünstiger?

Gemeinnützige und nicht gewinnorientierte Genossenschaften wie die BIA bilanzieren Ihre Immobilien zu den effektiven Kosten und wenden das Prinzip der Kostenmiete an. Sie kalkulieren nach betriebswirtschaftlichen Regeln, schöpfen aber keine Gewinne ab. Sie investieren Kapital wieder in ihren Bestand, in Amortisationen und Rückstellungen.

### Kontakt-/Postadresse:

BIA, betreutes Wohnen im Alter  
p.A. Alters- und Pflegeheim Brüggli  
Alte Landstrasse 25  
4657 Dulliken

Tel. 062 285 45 03 (Frau Funk, Heimleitung)

### Internet

[www.bia-regiondulliken.ch](http://www.bia-regiondulliken.ch)

### Emailanfragen

[patrick.albiker@hope.ch](mailto:patrick.albiker@hope.ch)

**Statuten:** [www.bia-regiondulliken.ch](http://www.bia-regiondulliken.ch)  
oder telefonisch 062 285 45 03



*Um das Projekt realisieren zu können, sind wir auf möglichst viele Genossenschafterinnen und Genossenschafter angewiesen. Ein Genossenschaftsanteil von mind. 500.00 Franken ist nicht nur für eine gute Sache, sondern bietet Ihnen auch persönliche Vorteile. So erhalten Sie Stimmrecht an der jährlichen Generalversammlung, an welcher auch der gesellschaftliche Teil jeweils gepflegt werden soll. Zudem werden die Genossenschaftsanteile gemäss Statuten zukünftig verzinst und können somit auch als Kapitalanlage betrachtet werden. Haben wir Ihr Interesse geweckt? **Dann .....***



## ..... werden Sie Mitglied unserer Genossenschaft!

Wir würden uns freuen, auch Sie als zukünftiges Mitglied bei uns willkommen zu heissen.

### Beitrittserklärung und Zeichnungsschein

Der/Die Unterzeichnete erklärt hiermit den Beitritt zur BIA, betreutes Wohnen im Alter

**Anteilschein im Betrag von Fr. \_\_\_\_\_**

*(Minimalbetrag Fr. 500.00)*

Name/Vorname: \_\_\_\_\_

Geb.datum/Heimatort: \_\_\_\_\_

Strasse: \_\_\_\_\_

PLZ/Ort: \_\_\_\_\_

Ort/Datum: \_\_\_\_\_

Unterschrift: \_\_\_\_\_

Senden Sie diese Beitrittserklärung bitte an die **BIA, betreutes Wohnen im Alter, p.A. Alters- und Pflegeheim Brüggli, alte Landstrasse 25, 4657 Dulliken (Anmeldung auch möglich über Internet [www.bia-regiondulliken.ch](http://www.bia-regiondulliken.ch))**. Wir werden Ihnen umgehend einen entsprechenden Einzahlungsschein zustellen. Vielen Dank im Voraus.

